

Ročník 2011



SBÍRKA ZÁKONŮ

ČESKÁ REPUBLIKA

Částka 5

Rozeslána dne 31. ledna 2011

Cena Kč 35,-

O B S A H:

11. Vyhláška, kterou se mění vyhláška č. 492/2005 Sb., o krajských normativních, ve znění pozdějších předpisů
 12. Vyhláška o stanovení ochranných pásem přírodních léčivých zdrojů minerální vody v Karviné a vymezení konkrétních ochranných opatření
-

11**VYHLÁŠKA**

ze dne 25. ledna 2011,

kteřou se mění vyhláška č. 492/2005 Sb., o krajských normativních, ve znění pozdějších předpisů

Ministerstvo školství, mládeže a tělovýchovy stanoví podle § 161 odst. 4 zákona č. 561/2004 Sb., o předškolním, základním, středním, vyšším odborném a jiném vzdělávání (školský zákon):

Čl. I**Změna vyhlášky č. 492/2005 Sb.,
o krajských normativních**

Vyhláška č. 492/2005 Sb., o krajských normativních, ve znění vyhlášky č. 47/2008 Sb., vyhlášky č. 33/2009 Sb. a vyhlášky č. 8/2010 Sb., se mění takto:

1. V § 1 písm. t) bodě 1 se slovo „ve“ nahrazuje slovy „v základní škole“.

2. V § 2 odst. 5 se slovo „celkovému“ zrušuje.

3. V § 2 odst. 5 na konci textu věty první a v § 7 na konci odstavce 5 se doplňují slova „v členění na pedagogické a nepedagogické pracovníky“.

4. V § 4 odstavec 1 včetně poznámek pod čarou č. 17 až 19 zní:

„(1) Základní částka se z ukazatelů uvedených v § 2 odst. 1 stanoví vztahem

a) u škol a školských zařízení, jejichž činnost je realizována pedagogickými i nepedagogickými pracovníky:

$1/N_p \times P_p \times 12 \times 1,Proc + 1/N_o \times P_o \times 12 \times 1,Proc + ONIV,$

b) u škol a školských zařízení, jejichž činnost je realizována pouze pedagogickými pracovníky:

$1/N_p \times P_p \times 12 \times 1,Proc + ONIV,$

c) u školských zařízení, jejichž činnost je realizována pouze nepedagogickými pracovníky:

$1/N_o \times P_o \times 12 \times 1,Proc + ONIV,$

kde Proc je součtem procent sazby pojistného na sociální zabezpečení a příspěvku na státní politiku zaměstnanosti¹⁷⁾, jehož poplatníkem je zaměstnavatel, procent sazby pojistného na všeobecné zdravotní pojištění, které platí zaměstnavatel za své zaměstnance¹⁸⁾, a procent, v jejichž výši se stanoví základní příděl, kterým je tvořen fond kulturních a sociálních potřeb¹⁹⁾.

¹⁷⁾ Zákon č. 589/1992 Sb., o pojistném na sociální zabezpečení a příspěvku na státní politiku zaměstnanosti, ve znění pozdějších předpisů.

¹⁸⁾ Zákon č. 592/1992 Sb., o pojistném na všeobecné zdravotní pojištění, ve znění pozdějších předpisů.

¹⁹⁾ Vyhláška č. 114/2002 Sb., o fondu kulturních a sociálních potřeb, ve znění pozdějších předpisů.

Čl. II**Účinnost**

Tato vyhláška nabývá účinnosti dnem jejího vyhlášení.

Ministr:

Mgr. Dobeš v. r.

12**VYHLÁŠKA**

ze dne 11. ledna 2011

**o stanovení ochranných pásem přírodních léčivých zdrojů minerální vody
v Karviné a vymezení konkrétních ochranných opatření**

Ministerstvo zdravotnictví stanoví podle § 46 odst. 3 písm. b) zákona č. 164/2001 Sb., o přírodních léčivých zdrojích, zdrojích přírodních minerálních vod, přírodních léčebných lázních a lázeňských místech a o změně některých souvisejících zákonů (lázeňský zákon):

Stanovení ochranných pásem**§ 1**

K ochraně přírodních léčivých zdrojů minerální vody (dále jen „zdroj“), které se nacházejí v obci Karviná, městská část Karviná-Lázně Darkov a Karviná-Hranice, se stanoví ochranná pásma I. a II. stupně.

§ 2

(1) Ochranné pásmo I. stupně zdroje nacházejícího se v Karviné, městská část Karviná-Lázně Darkov, který je jímán vrtem

- a) Nový vrt, je situováno na pozemkové parcele č. 199/2 katastrálního území Darkov, kraj Moravskoslezský a je graficky znázorněno v kopii katastrální mapy, která je přílohou č. 1 této vyhlášky,
- b) Helena, je situováno na pozemkové parcele č. 11/1 katastrálního území Darkov, kraj Moravskoslezský a je graficky znázorněno v kopii katastrální mapy, která je přílohou č. 2 této vyhlášky,
- c) Vilemína, je situováno na pozemkové parcele č. 11/1 katastrálního území Darkov, kraj Moravskoslezský a je graficky znázorněno v kopii katastrální mapy, která je přílohou č. 3 této vyhlášky,
- d) NP 680 – Věra, je situováno na pozemkové parcele č. 5/1, č. 5/2 a č. 5/3 katastrálního území Darkov, kraj Moravskoslezský a je graficky znázorněno v kopii katastrální mapy, která je přílohou č. 4 této vyhlášky,
- e) NP 694 – Valentýna, je situováno na pozemkové parcele č. 458/8 a č. 458/27 katastrálního území Ráj, kraj Moravskoslezský a je graficky znázorněno v kopii katastrální mapy, která je přílohou č. 5 této vyhlášky,

- f) NP 735 – Jaromír, je situováno na pozemkové parcele č. 490/4 katastrálního území Ráj, kraj Moravskoslezský a je graficky znázorněno v kopii katastrální mapy, která je přílohou č. 6 této vyhlášky,
- g) NP 736, je situováno na pozemkové parcele č. 638/21 katastrálního území Ráj, kraj Moravskoslezský a je graficky znázorněno v kopii katastrální mapy, která je přílohou č. 7 této vyhlášky,
- h) NP 737, je situováno na pozemkové parcele č. 125/3 katastrálního území Ráj, kraj Moravskoslezský a je graficky znázorněno v kopii katastrální mapy, která je přílohou č. 8 této vyhlášky.

(2) V ochranném pásmu I. stupně je vymezeno pásmo fyzické ochrany zdroje. Pásmo fyzické ochrany pro zdroj jímáný vrtem

- a) Nový vrt je vymezeno pozemkem ve tvaru čtverce o straně 12 m, zdroj se nachází v geometrickém středu pásma fyzické ochrany,
- b) Helena je vymezeno pozemkem ve tvaru čtverce o straně 12 m, zdroj se nachází v geometrickém středu pásma fyzické ochrany,
- c) Vilemína je vymezeno pozemkem ve tvaru čtverce o straně 12 m, zdroj se nachází v geometrickém středu pásma fyzické ochrany,
- d) NP 680 – Věra je vymezeno pozemkem ve tvaru obdélníku o rozměrech 6 x 15 m, jehož delší strana směřuje od severovýchodu k jihozápadu; zdroj se nachází v geometrickém středu pásma fyzické ochrany,
- e) NP 694 – Valentýna je vymezeno pozemkem ve tvaru čtverce o straně 12 m, zdroj se nachází v geometrickém středu pásma fyzické ochrany,
- f) NP 735 – Jaromír je vymezeno pozemkem ve tvaru obdélníku o rozměrech 7 x 16 m, jehož delší strana směřuje od severozápadu k jihovýchodu; zdroj se nachází v geometrickém středu pásma fyzické ochrany,
- g) NP 736 je vymezeno pozemkem ve tvaru čtverce o straně 12 m, zdroj se nachází v geometrickém středu pásma fyzické ochrany,

h) NP 737 je vymezeno pozemkem ve tvaru obdélníku o rozměrech 10 x 12 m, jehož delší strana směřuje od severozápadu k jihovýchodu; zdroj se nachází v geometrickém středu pásma fyzické ochrany.

§ 3

(1) Ochranné pásmo I. stupně zdroje nacházejícího se v Karviné, městská část Karviná-Hranice, který je jímán vrtem

- a) NP 738 – Jordán, je situováno na pozemkové parcele č. 2411/40, č. 2411/39 a č. 2395 katastrálního území Karviná-město, kraj Moravskoslezský a na části pozemkové parcely č. 2411/1 a č. 2391 katastrálního území Karviná-město, kraj Moravskoslezský a je graficky znázorněno v kopii katastrální mapy, která je přílohou č. 9 této vyhlášky,
- b) NP 740, je situováno na pozemkové parcele č. 1507/2 katastrálního území Ráj, kraj Moravskoslezský a je graficky znázorněno v kopii katastrální mapy, která je přílohou č. 10 této vyhlášky,
- c) NP 742 – Eduard, je situováno na pozemkové parcele č. 2411/39, č. 2411/40 a č. 2395 katastrálního území Karviná-město, kraj Moravskoslezský a na části pozemkové parcely č. 2411/1 a č. 2391 katastrálního území Karviná-město, kraj Moravskoslezský a je graficky znázorněno v kopii katastrální mapy, která je přílohou č. 11 této vyhlášky,
- d) NP 743 – František, je situováno na pozemkové parcele č. 1831/7 a č. 1831/9 katastrálního území Karviná-město, kraj Moravskoslezský a je graficky znázorněno v kopii katastrální mapy, která je přílohou č. 12 této vyhlášky,
- e) NP 744 – Vlasta, je situováno na pozemkové parcele č. 1935/2 katastrálního území Karviná-město, kraj Moravskoslezský a je graficky znázorněno v kopii katastrální mapy, která je přílohou č. 13 této vyhlášky,
- f) NP 747 – Miroslav, je situováno na pozemkové parcele č. 2411/7 katastrálního území Karviná-město, kraj Moravskoslezský a je graficky znázorněno v kopii katastrální mapy, která je přílohou č. 14 této vyhlášky.

(2) V ochranném pásmu I. stupně je vymezeno pásmo fyzické ochrany zdroje. Pásmo fyzické ochrany pro zdroj jímáný vrtem

- a) NP 738 – Jordán je vymezeno pozemkem ve tvaru čtverce o straně 15 m, zdroj se nachází v geometrickém středu pásma fyzické ochrany,

b) NP 740 je vymezeno pozemkem ve tvaru čtverce o straně 12 m, zdroj se nachází v geometrickém středu pásma fyzické ochrany,

c) NP 742 – Eduard je vymezeno pozemkem ve tvaru čtverce o straně 15 m, zdroj se nachází v geometrickém středu pásma fyzické ochrany,

d) NP 743 – František je vymezeno pozemkem ve tvaru čtverce o straně 12 m, zdroj se nachází v geometrickém středu pásma fyzické ochrany,

e) NP 744 – Vlasta je vymezeno pozemkem ve tvaru čtverce o straně 12 m, zdroj se nachází v geometrickém středu pásma fyzické ochrany,

f) NP 747 – Miroslav je vymezeno pozemkem ve tvaru čtverce o straně 15 m, zdroj se nachází v geometrickém středu pásma fyzické ochrany.

§ 4

Pásma fyzické ochrany zdrojů se oplotí pevným plotem; jestliže se nacházejí v parkových úpravách, oplotí se živým plotem. Na území pásem fyzické ochrany zdrojů je nepovolaným vstup zakázán.

§ 5

(1) Ochranné pásmo II. stupně zdrojů uvedených v § 2 odst. 1 a v § 3 odst. 1 se stanoví k ochraně statických zásob přírodních léčivých zdrojů minerálních vod.

(2) Ochranné pásmo II. stupně je graficky vyznačeno v základní mapě České republiky v měřítku 1 : 50 000, jejíž kopie je přílohou č. 15 této vyhlášky.

(3) Ochranná pásma I. stupně jsou stanovena souřadnicemi jednotné trigonometrické sítě katastrální, které jsou přílohou č. 16 této vyhlášky.

§ 6

Vymezení ochranného pásma I. stupně v kopii katastrální mapy v měřítku 1 : 1 000 a vymezení ochranného pásma II. stupně v základních mapách České republiky v měřítku 1 : 10 000 a 1 : 50 000 jsou k nahlédnutí na Ministerstvu zdravotnictví, na Magistrátu města Karviná a na Krajském úřadě Moravskoslezského kraje.

§ 7

Vymezení konkrétních ochranných opatření

(1) V ochranných pásmech I. stupně je zakázáno:

- a) provádět zemní práce a práce narušující půdní pokryv, mimo práce konané v zájmu využívání

- a ochrany přírodních léčivých zdrojů, údržby stávající technické a dopravní infrastruktury a mimo schválených sanačních a rekultivačních prací souvisejících se zahlazováním následků hornické činnosti,
- b) používat trhaviny, mimo práce konané v zájmu využívání a ochrany přírodních léčivých zdrojů, údržby stávající technické a dopravní infrastruktury a mimo schválených sanačních a rekultivačních prací souvisejících se zahlazováním následků hornické činnosti,
 - c) provozovat chov a pastvu hospodářských zvířat a zvěře,
 - d) udržovat travní porosty jiným způsobem než sečením.

(2) V ochranném pásmu II. stupně je zakázáno:

- a) jímat a odvádět vodu s obsahem jodidů vyšším než 5 mg/l z hloubek větších než 150 m k jiným než lázeňským účelům; to neplatí, jde-li o jímání nebo odvádění vod z důlních děl v takovém rozsahu, ve kterém byly jímány a odváděny před nabytím účinnosti této vyhlášky, nebo jde o průsaky do hlavních důlních děl, jež mohou ohrozit bezpečnost a ochranu zdraví při práci a bezpečnost provozu,

- b) využívat geotermální energii objekty hlubšími než 150 m,
- c) využívat geotermální energii objekty do hloubky 150 m, vyjma plošných kolektorů pro tepelná čerpadla do hloubky 5 m, bez souhlasu Ministerstva zdravotnictví a s užitím látek, které by mohly při úniku ze systému kontaminovat podzemní vody,
- d) ukládat nebezpečný odpad do důlních děl.

(3) Zákazy stanovené v odstavci 1 písm. a) a b) se nepoužijí, jde-li o hornickou činnost v ochranných pásmech I. stupně zdrojů uvedených v § 2 odst. 1 písm. a) až e), a to na území, v němž se ochranná pásma překrývají s dobývacími prostory, které jsou uvedeny v souhrnné evidenci dobývacích prostorů vedené Českým báňským úřadem podle zákona upravujícího ochranu a využití nerostného bohatství pod i. č. 20034 „Stonava“, i. č. 20052 „Darkov“, i. č. 20041 „Karviná-Doly I“, i. č. 20042 „Karviná-Doly II“ a i. č. 20044 „Louky“.

§ 8

Účinnost

Tato vyhláška nabývá účinnosti dnem 15. února 2011.

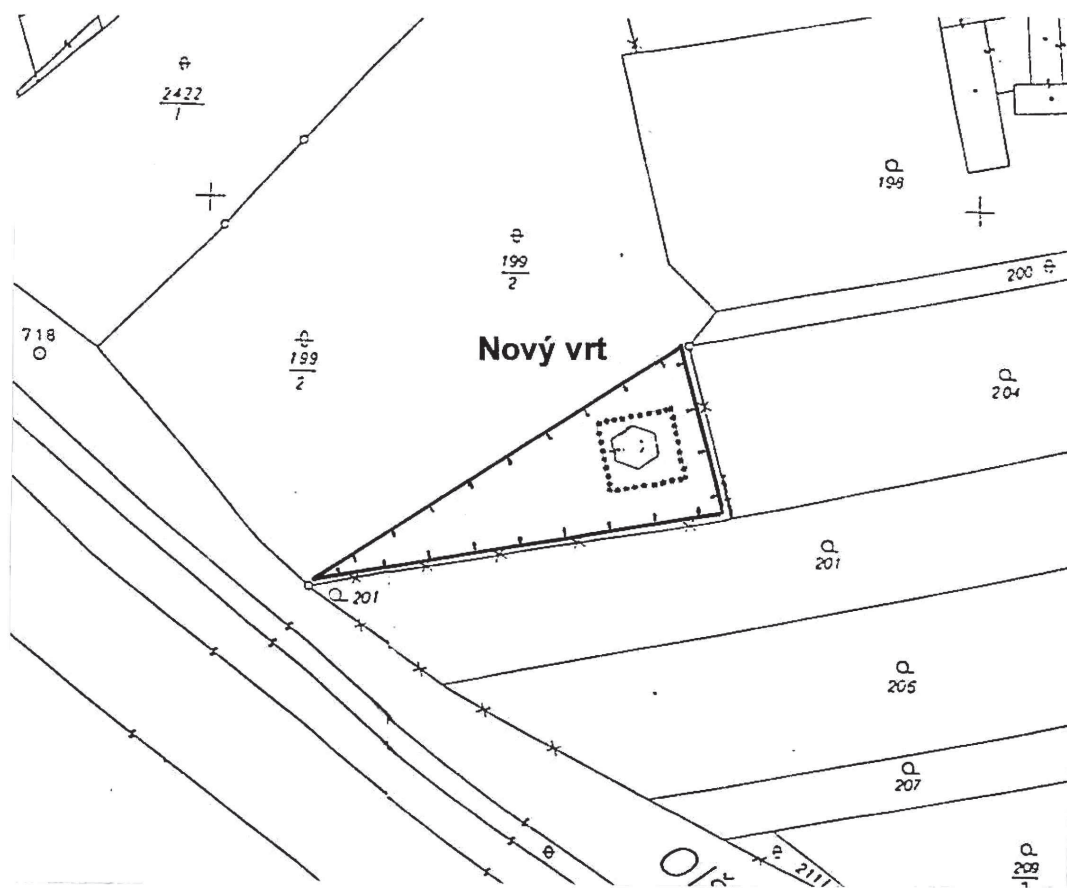
Ministr:

doc. MUDr. Heger, CSc., v. r.

Ochranné pásmo I. stupně přírodních léčivých zdrojů minerálních vod Karviná

Zdroj „Nový vrt“

1 : 1 000



Ochranné pásmo I. stupně



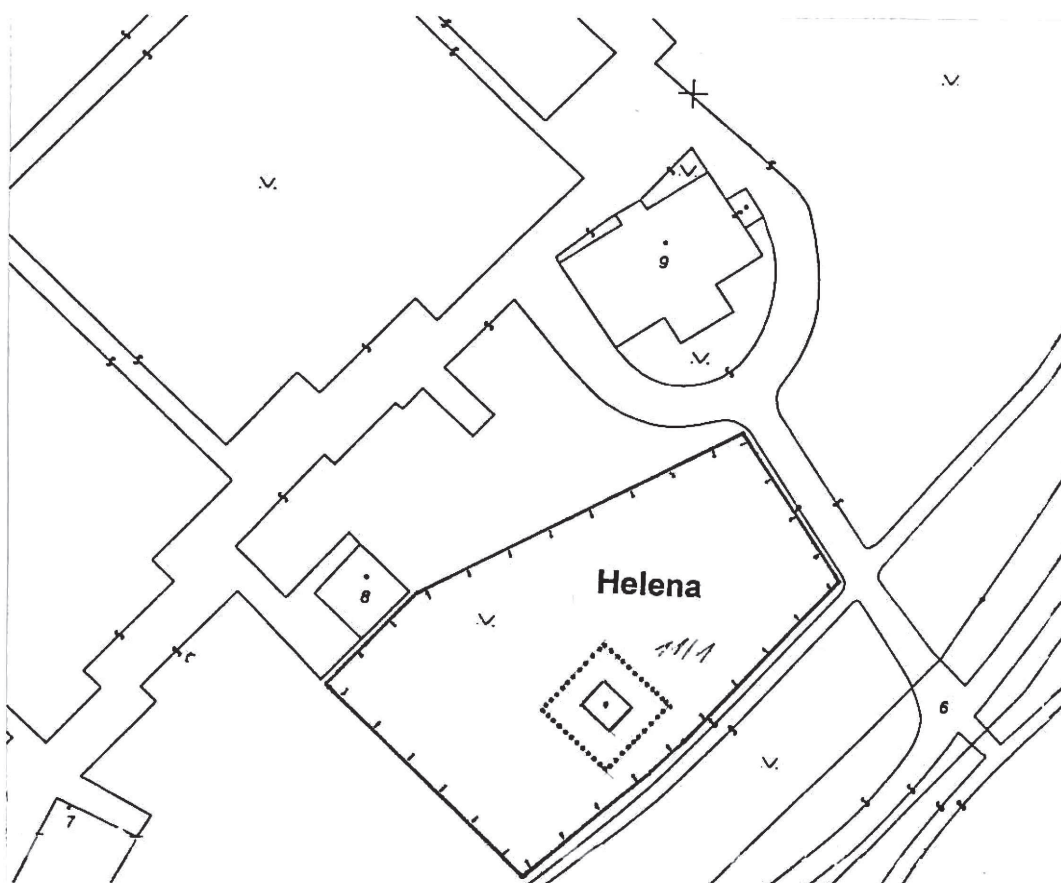
Pásmo fyzické ochrany zdroje



Ochranné pásmo I. stupně přírodních léčivých zdrojů minerálních vod Karviná

Zdroj „Helena“

1 : 1 000



Ochranné pásmo I. stupně



Pásmo fyzické ochrany zdroje



Ochranné pásmo I. stupně přírodních léčivých zdrojů minerálních vod Karviná

Zdroj „Vilemína“

1 : 1 000



Ochranné pásmo I. stupně



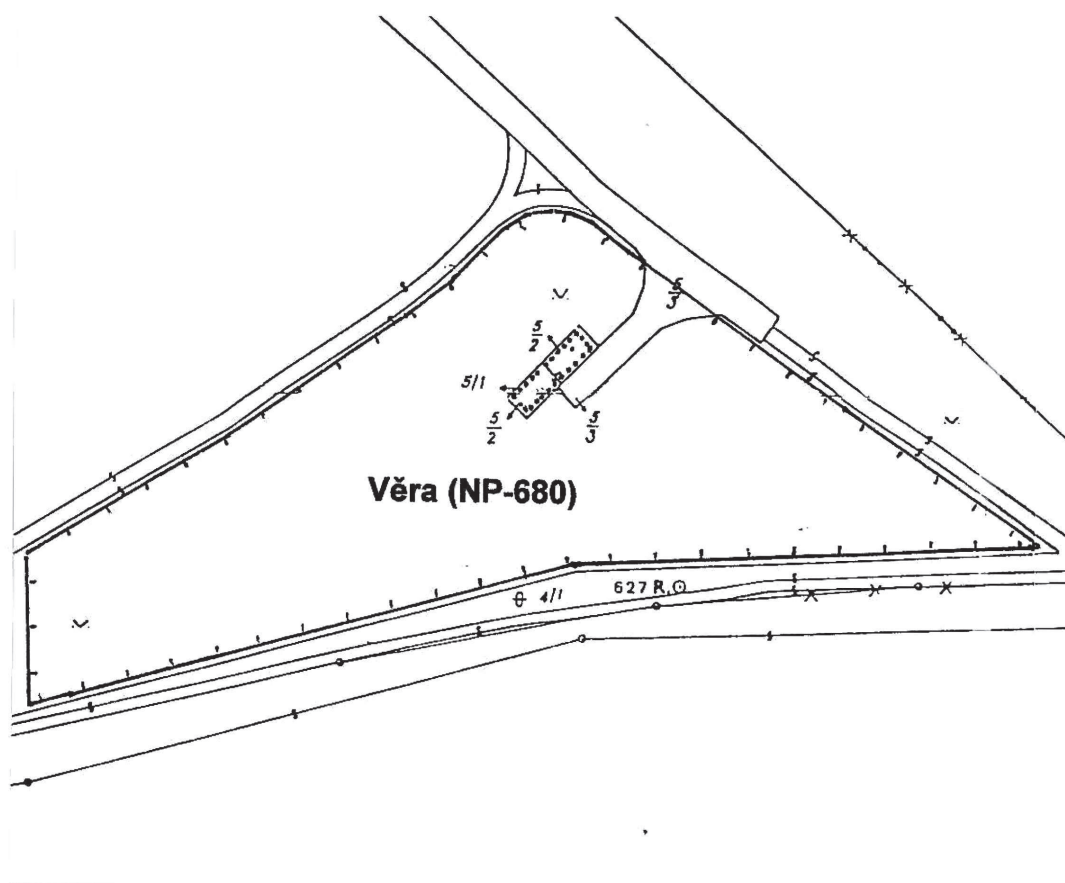
Pásmo fyzické ochrany zdroje



Ochranné pásmo I. stupně přírodních léčivých zdrojů minerálních vod Karviná

Zdroj „Věra (NP-680)“

1 : 1 000



Ochranné pásmo I. stupně



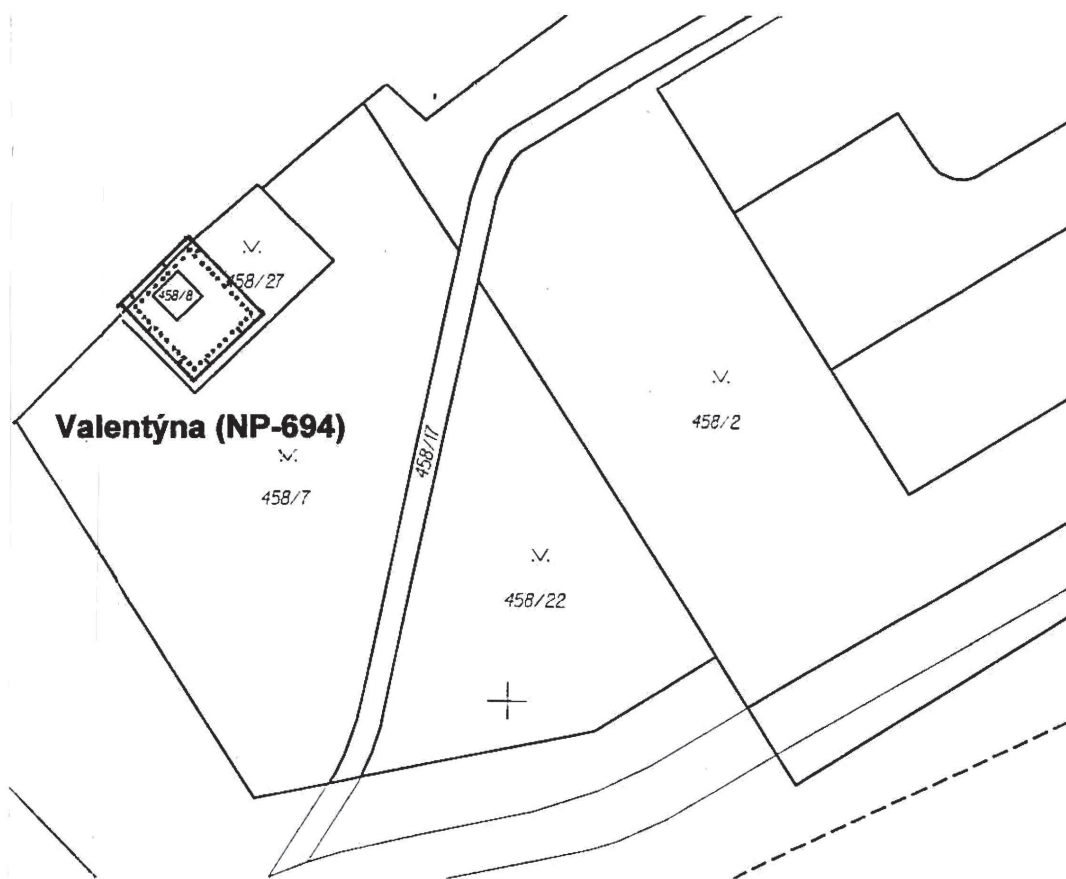
Pásmo fyzické ochrany zdroje



Ochranné pásmo I. stupně přírodních léčivých zdrojů minerálních vod Karviná

Zdroj „Valentýna (NP-694)“

1 : 1 000



Ochranné pásmo I. stupně



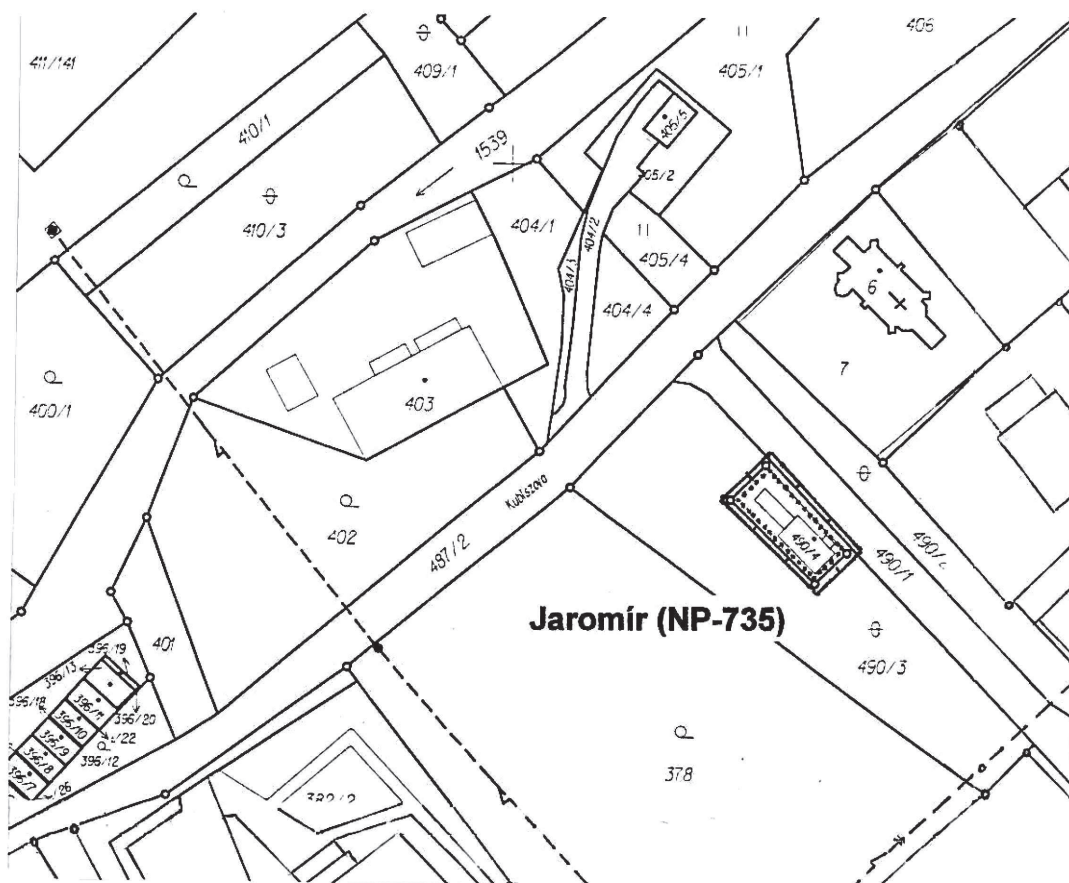
Pásmo fyzické ochrany zdroje



Ochranné pásmo I. stupně přírodních léčivých zdrojů minerálních vod Karviná

Zdroj „Jaromír (NP-735)“

1 : 1 000



Ochranné pásmo I. stupně



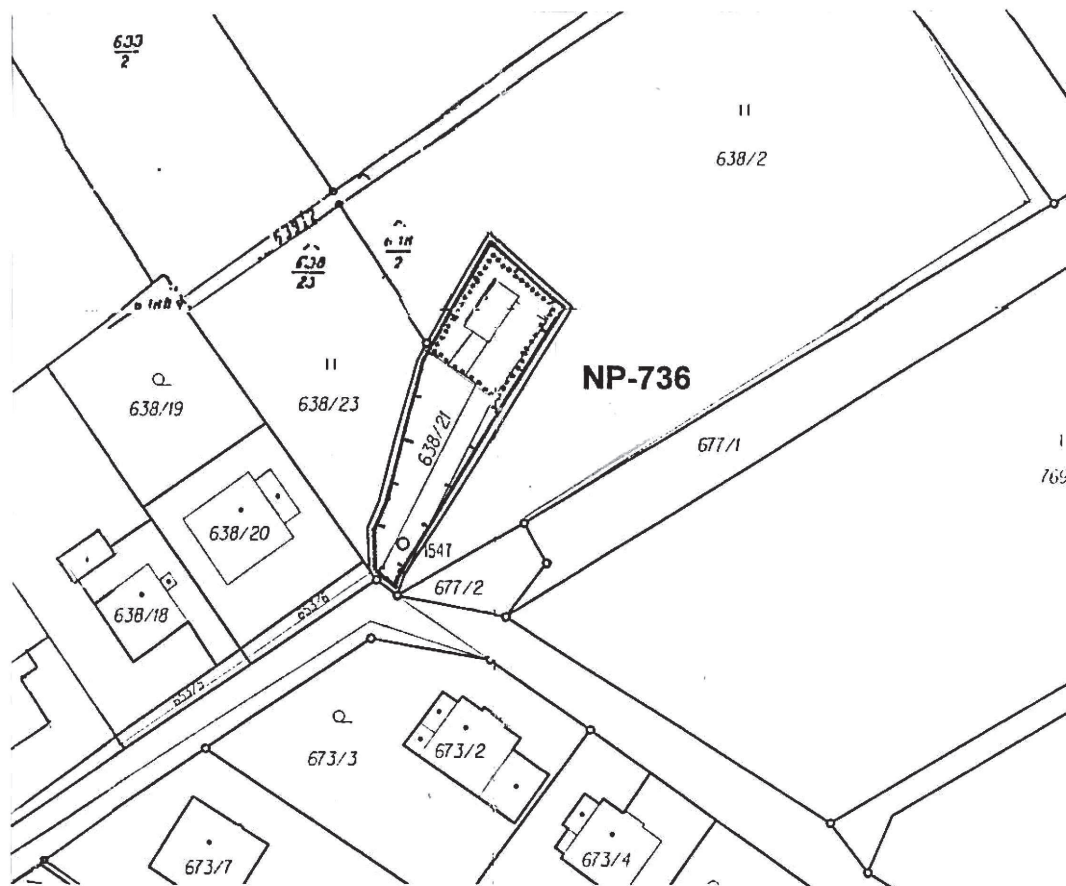
Pásmo fyzické ochrany zdroje



Ochranné pásmo I. stupně přírodních léčivých zdrojů minerálních vod Karviná

Zdroj „NP-736“

1 : 1 000



Ochranné pásmo I. stupně



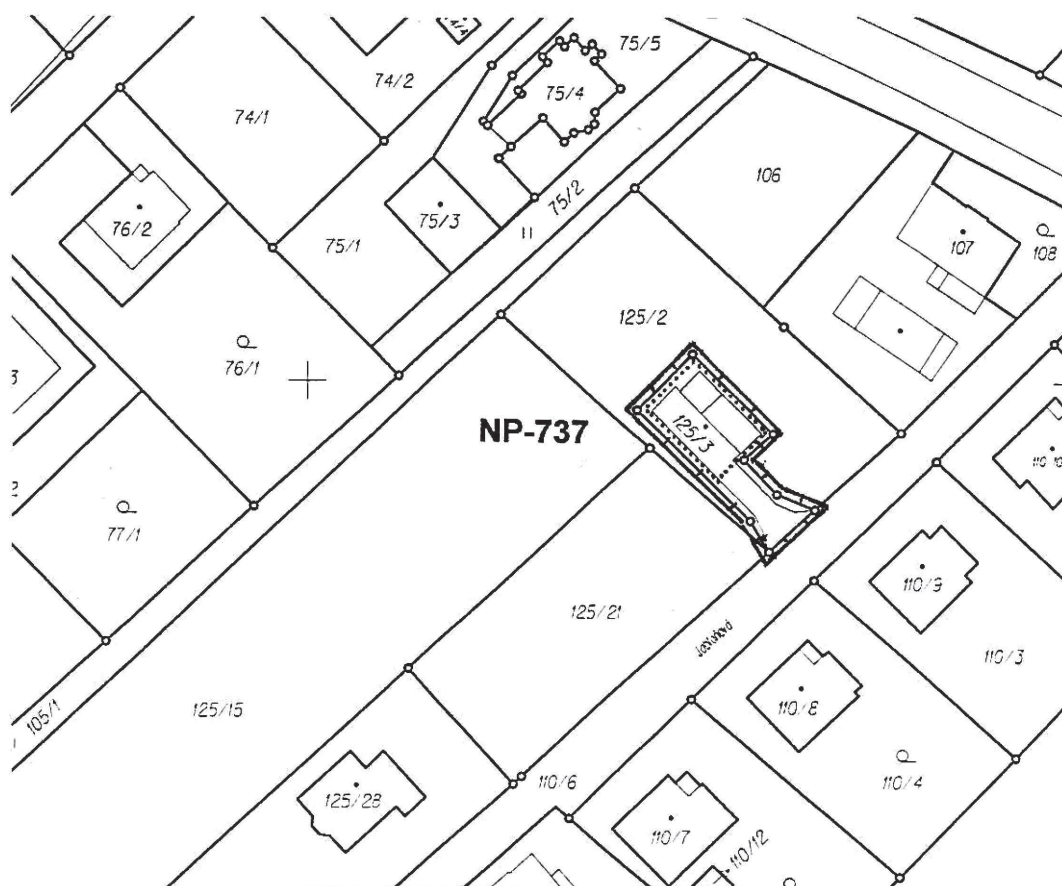
Pásmo fyzické ochrany zdroje



Ochranné pásmo I. stupně přírodních léčivých zdrojů minerálních vod Karviná

Zdroj „NP-737“

1 : 1 000



Ochranné pásmo I. stupně



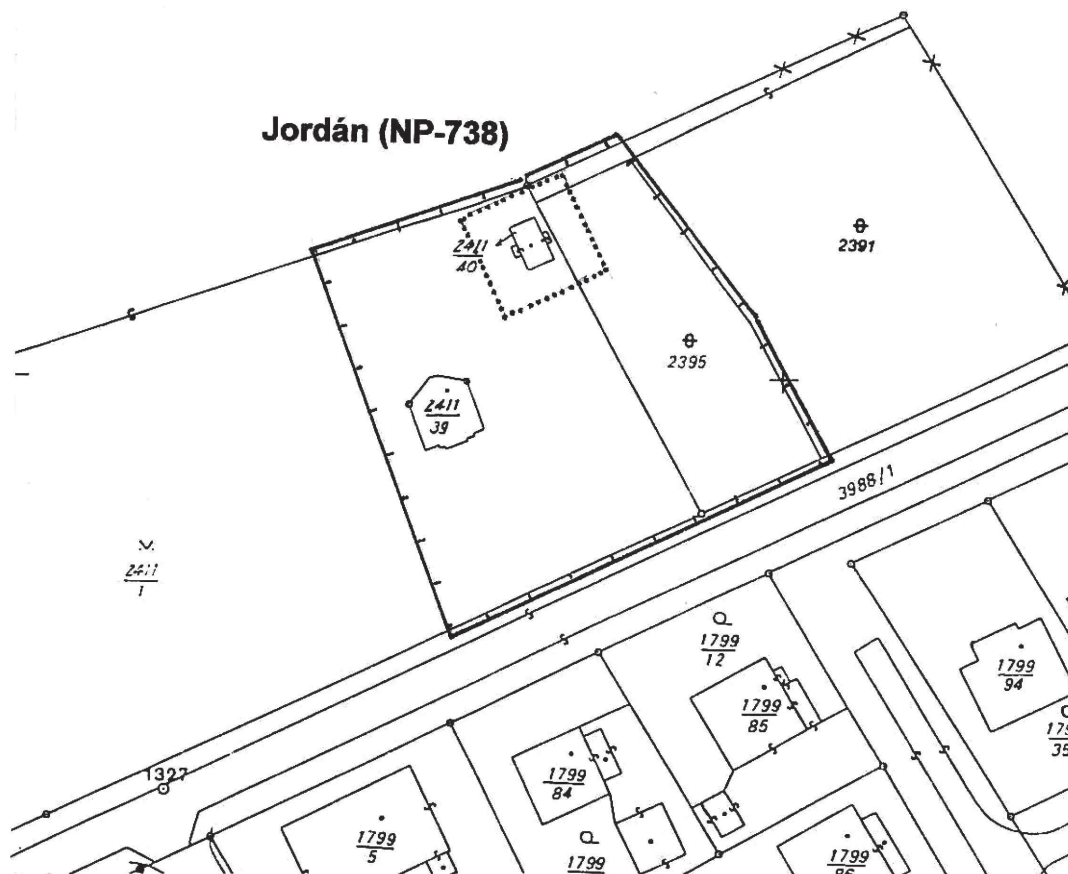
Pásmo fyzické ochrany zdroje



Ochranné pásmo I. stupně přírodních léčivých zdrojů minerálních vod Karviná

Zdroj „Jordán (NP-738)“

1 : 1 000



Ochranné pásmo I. stupně



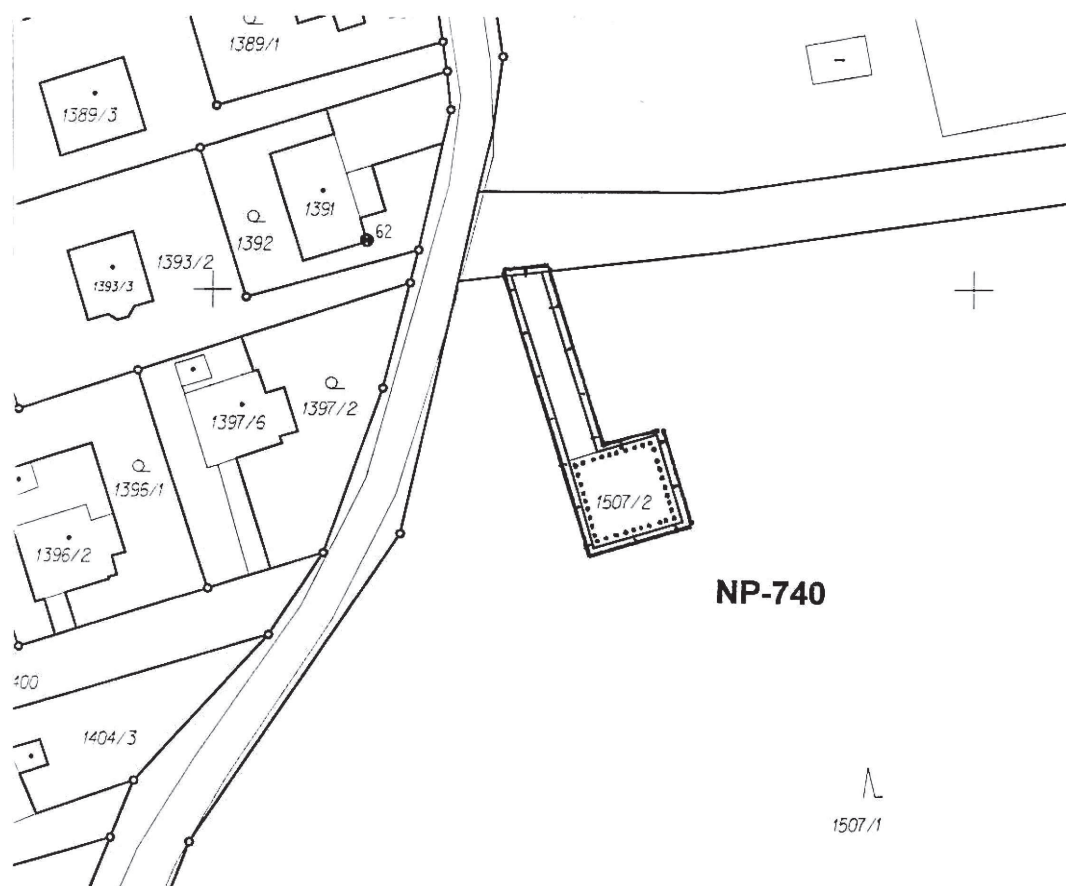
Pásmo fyzické ochrany zdroje



Ochranné pásmo I. stupně přírodních léčivých zdrojů minerálních vod Karviná

Zdroj „NP-740“

1 : 1 000



Ochranné pásmo I. stupně



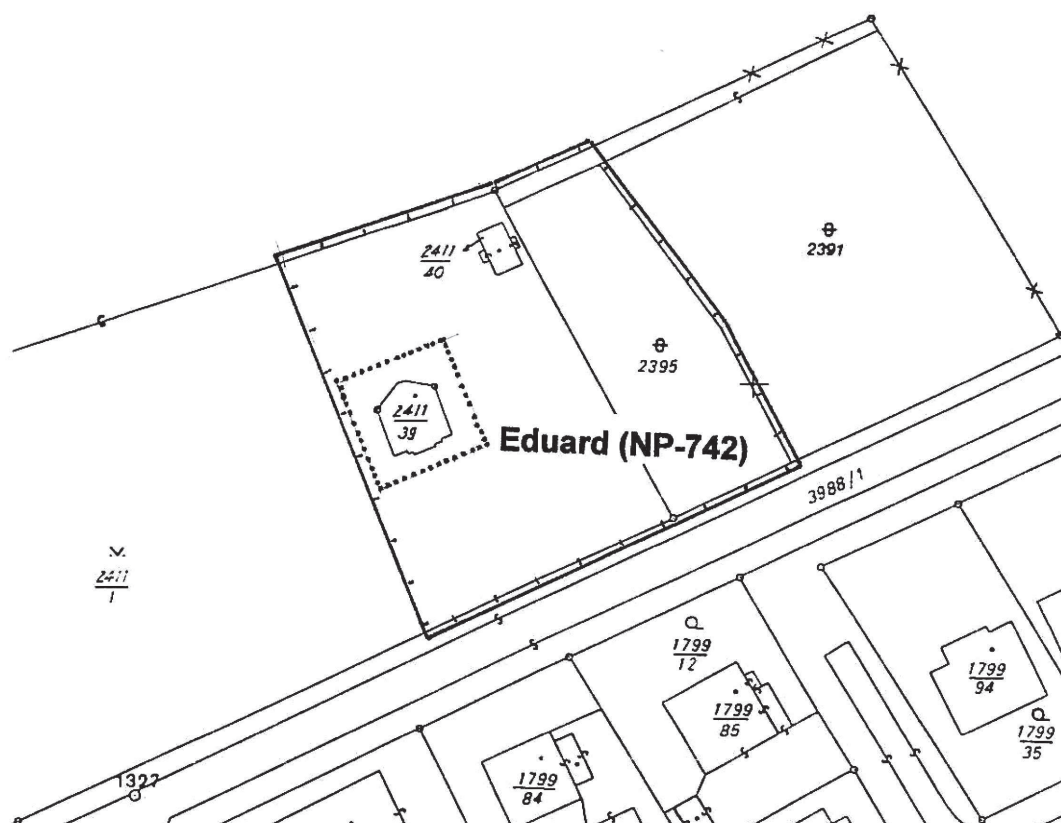
Pásmo fyzické ochrany zdroje



Ochranné pásmo I. stupně přírodních léčivých zdrojů minerálních vod Karviná

Zdroj „Eduard (NP-742)“

1 : 1 000



Ochranné pásmo I. stupně



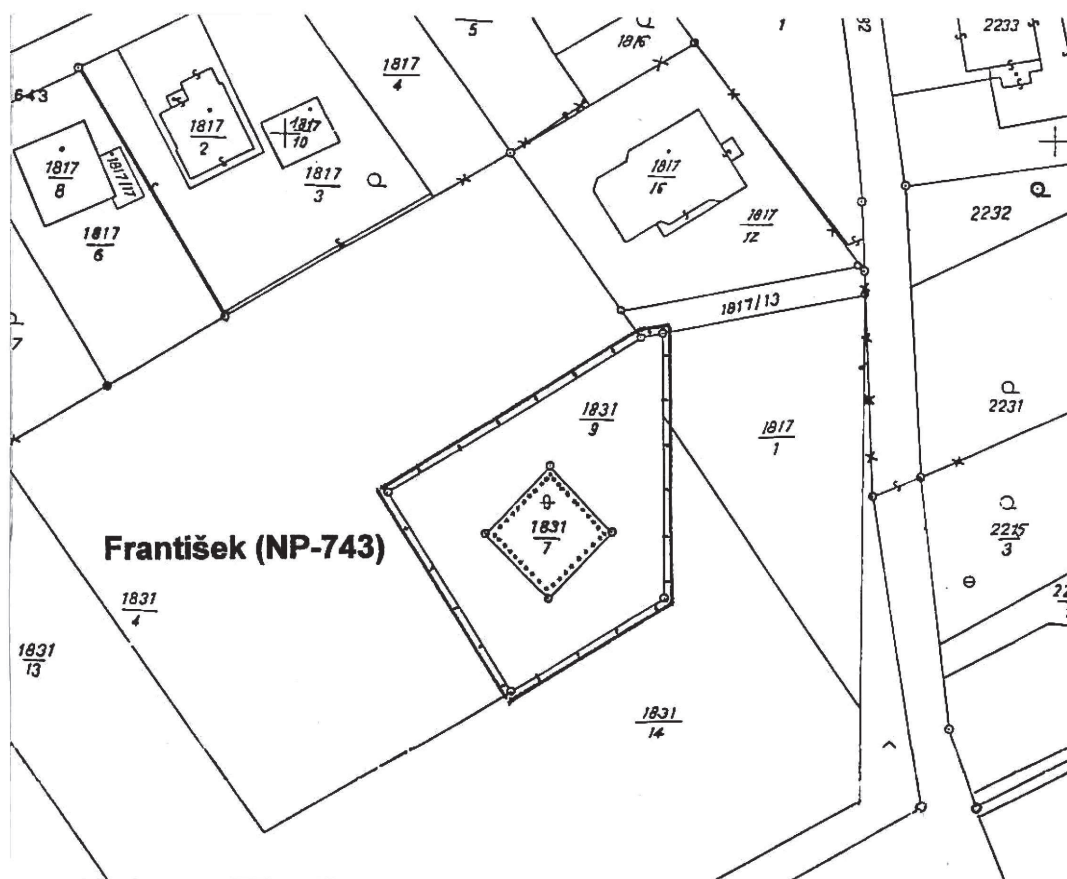
Pásmo fyzické ochrany zdroje



Ochranné pásmo I. stupně přírodních léčivých zdrojů minerálních vod Karviná

Zdroj „František (NP-743)“

1 : 1 000



Ochranné pásmo I. stupně



Pásmo fyzické ochrany zdroje

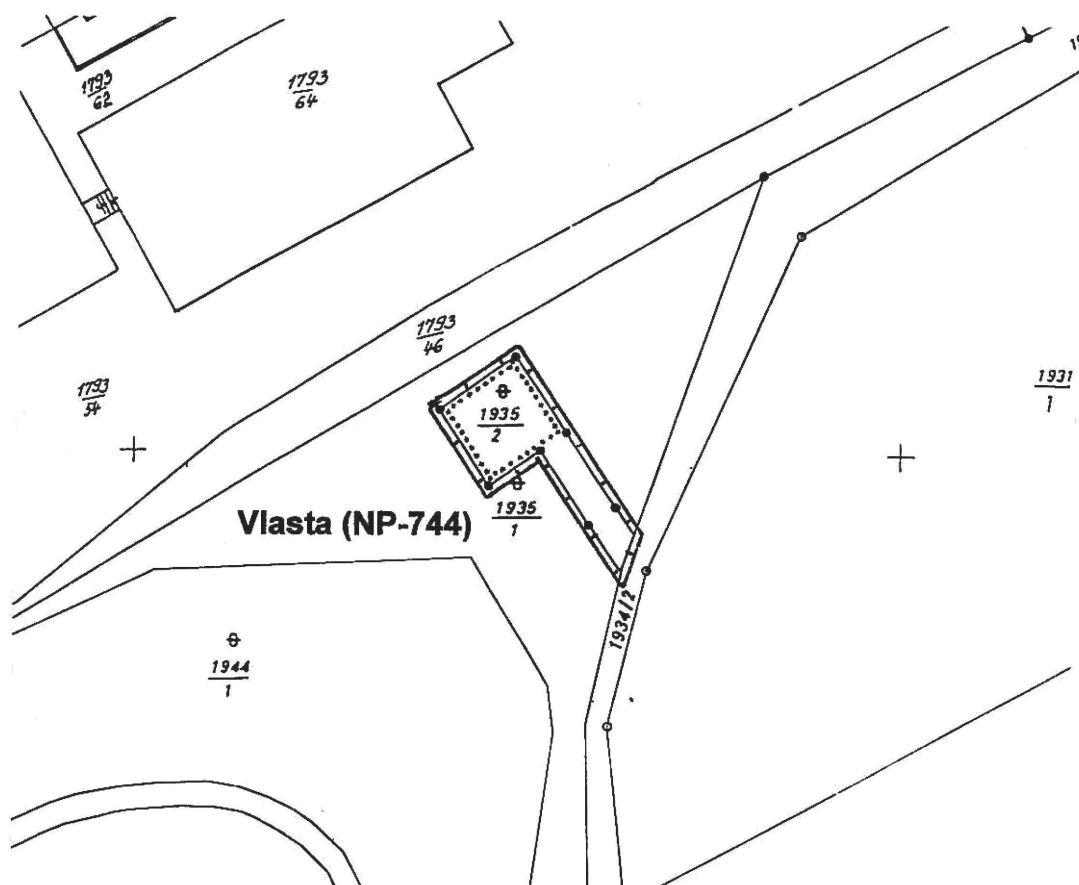


Příloha č. 13 k vyhlášce č. 12/2011 Sb.

Ochranné pásmo I. stupně přírodních léčivých zdrojů minerálních vod Karviná

Zdroj „Vlasta (NP-744)“

1 : 1 000



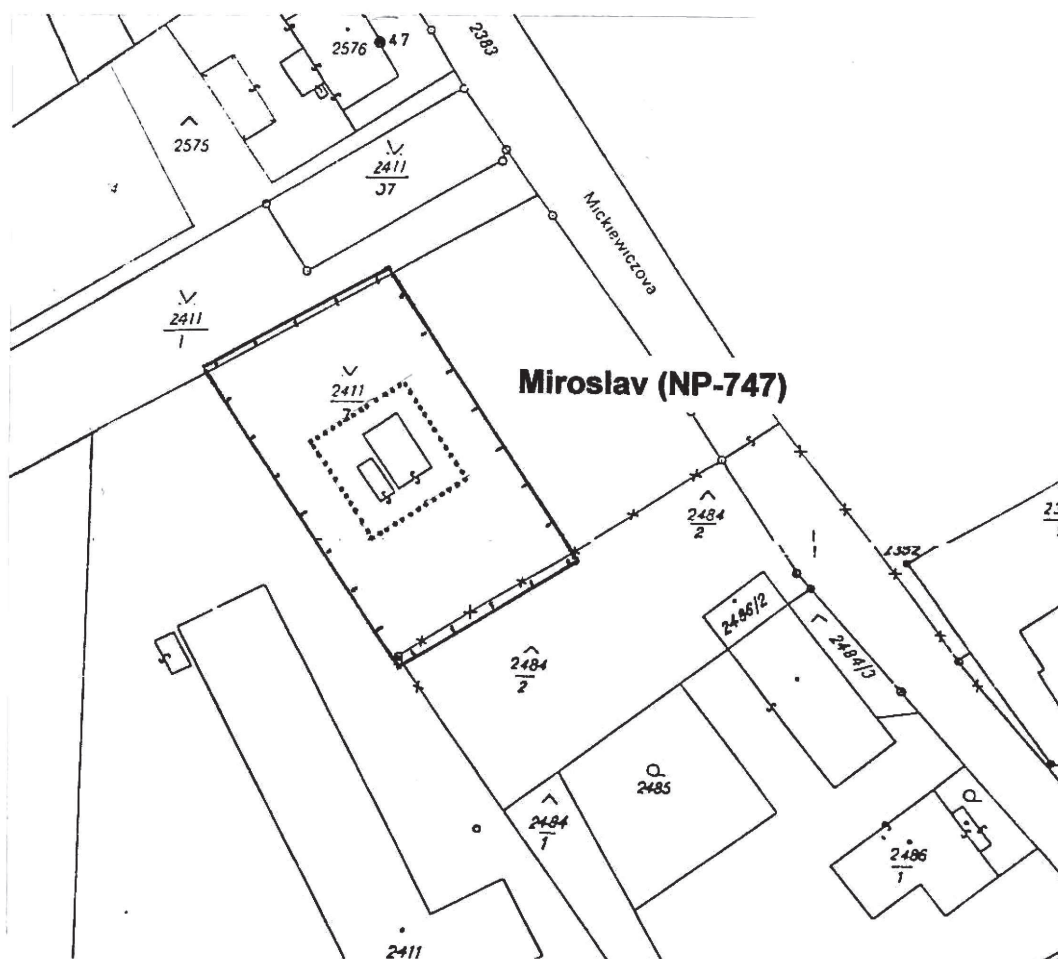
Ochranné pásmo I. stupně

Pásmo fyzické ochrany zdroje

Ochranné pásmo I. stupně přírodních léčivých zdrojů minerálních vod Karviná

Zdroj „Miroslav (NP-747)“

1 : 1 000



Ochranné pásmo I. stupně

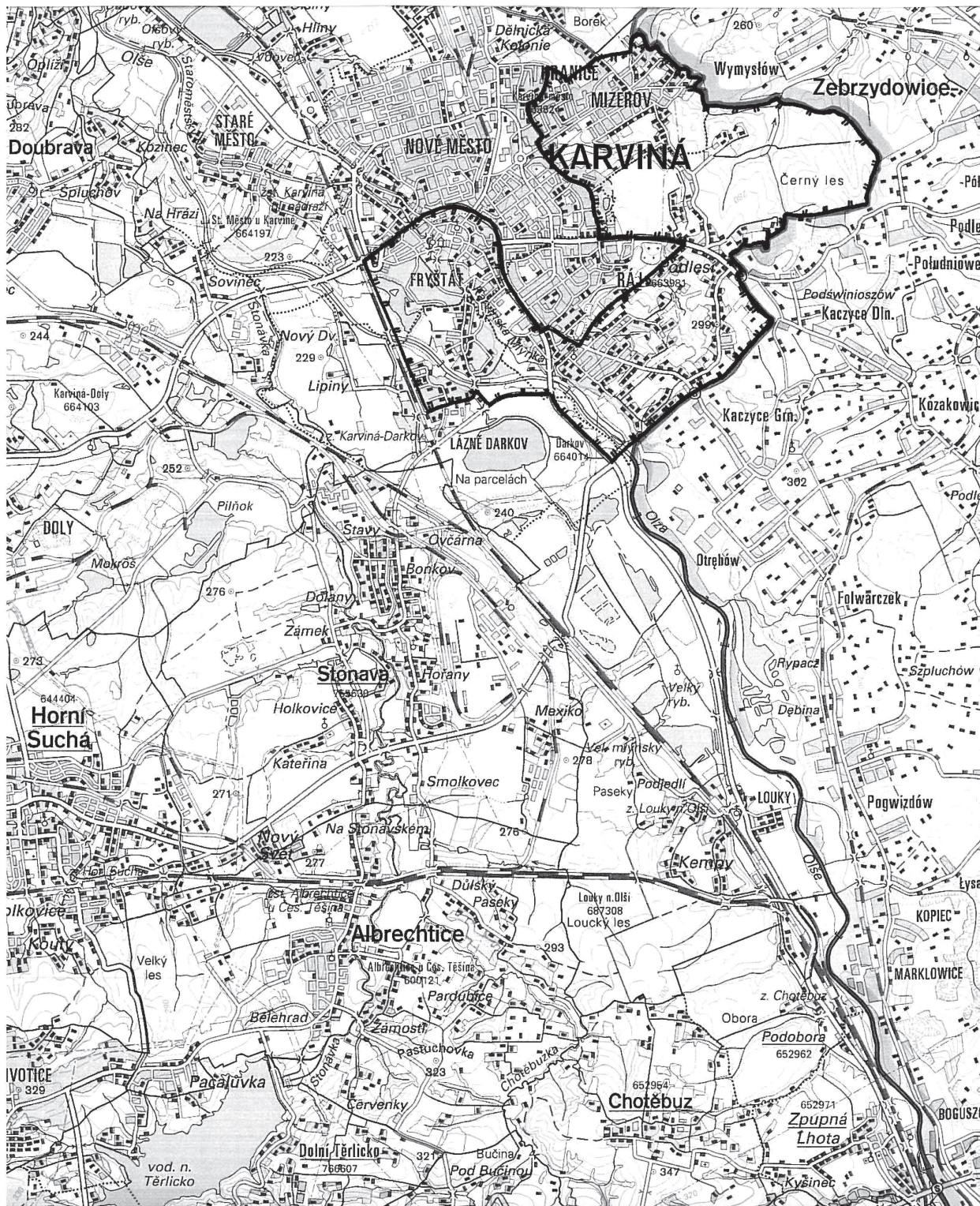


Pásmo fyzické ochrany zdroje



Ochranné pásmo II. stupně přírodních léčivých zdrojů Karviná

1 : 50 000



**Ochranná pásma I. stupně přírodních léčivých zdrojů minerálních vod Karviná
vymezená souřadnicemi jednotné trigonometrické sítě katastrální**

1) Zdroj Nový vrt

	Y	X
1)	451 831,65	1 102 440,67
2)	451 836,95	1 102 418,16
3)	451 886,38	1 102 451,10

2) Zdroj Helena

1)	451 491,03	1 102 444,22
2)	451 545,66	1 102 478,08
3)	451 540,45	1 102 472,73
4)	451 534,63	1 102 466,19
5)	451 521,74	1 102 508,16
6)	451 511,73	1 102 499,43
7)	451 500,08	1 102 487,99
8)	451 489,07	1 102 476,05
9)	451 478,60	1 102 464,11
10)	451 478,64	1 102 462,71

3) Zdroj Vilemína

1)	451 328,60	1 102 243,32
2)	451 364,27	1 102 316,22
3)	451 414,44	1 102 283,30
4)	451 365,40	1 102 208,58
5)	451 320,38	1 102 249,33
6)	451 325,58	1 102 257,25

4) Zdroj NP 680 – Věra

1)	451 315,39	1 102 478,01
2)	451 322,05	1 102 484,39
3)	451 326,78	1 102 488,31
4)	451 331,72	1 102 492,02
5)	451 350,00	1 102 504,30
6)	451 312,61	1 102 476,05
7)	451 307,92	1 102 474,97
8)	451 304,21	1 102 475,67
9)	451 241,23	1 102 520,21
10)	451 373,48	1 102 541,63
11)	451 378,72	1 102 521,50
12)	451 304,11	1 102 523,59

5) Zdroj NP 694 – Valentýna

1)	451 250,51	1 102 049,92
2)	451 240,61	1 102 059,86
3)	451 222,66	1 102 042,46
4)	451 232,54	1 102 032,54
5)	451 240,43	1 102 039,36

6)	451 244,11	1 102 043,03
7)	451 232,03	1 102 033,05

6) Zdroj NP 735 – Jaromír

1)	450 659,81	1 102 454,43
2)	450 655,68	1 102 450,35
3)	450 671,10	1 102 443,62
4)	450 666,55	1 102 439,02
5)	450 666,92	1 102 438,39
6)	450 655,05	1 102 449,73

7) Zdroj NP 736

1)	450 016,49	1 102 032,57
2)	450 011,79	1 102 034,63
3)	450 007,87	1 102 028,72
4)	449 989,85	1 101 999,72
5)	450 001,28	1 101 989,75
6)	450 010,11	1 102 006,52
7)	450 013,16	1 102 017,31
8)	450 015,13	1 102 024,87
9)	450 016,64	1 102 028,50
10)	450 015,49	1 102 035,28
11)	450 016,44	1 102 033,95
12)	450 009,01	1 102 004,43
13)	450 012,73	1 102 037,38
14)	450 015,44	1 102 035,35
15)	450 015,44	1 102 035,35
16)	450 016,39	1 102 034,43

8) Zdroj NP 737

1)	450 056,81	1 102 603,71
2)	450 049,76	1 102 596,38
3)	450 043,14	1 102 610,24
4)	450 038,81	1 102 614,81
5)	450 039,86	1 102 622,36
6)	450 042,33	1 102 618,30
7)	450 039,32	1 102 606,82
8)	450 033,91	1 102 616,88

9) Zdroj NP 738 – Jordán

1)	450 094,99	1 099 810,39
2)	450 110,35	1 099 817,67
3)	450 142,70	1 099 832,99
4)	450 161,50	1 099 784,15
5)	450 121,80	1 099 769,10
6)	450 104,30	1 099 792,61
7)	450 133,22	1 099 774,51
8)	450 120,19	1 099 771,27

10) Zdroj NP 740

1)	449 137,64	1 100 830,67
2)	449 149,25	1 100 834,13
3)	449 152,67	1 100 822,58
4)	449 141,16	1 100 819,12

5)	449 160,53	1 100 798,14
6)	449 148,84	1 100 821,43
7)	449 156,48	1 100 797,69

11) Zdroj NP 742 – Eduard

1)	450 094,99	1 099 810,39
2)	450 110,35	1 099 817,67
3)	450 142,70	1 099 832,99
4)	450 161,50	1 099 784,15
5)	450 121,80	1 099 769,10
6)	450 104,30	1 099 792,61
7)	450 133,22	1 099 774,51
8)	450 120,19	1 099 771,27

12) Zdroj NP 743 – František

1)	449 524,64	1 099 920,21
2)	449 586,79	1 099 946,80
3)	449 570,51	1 099 972,90
4)	449 550,43	1 099 960,38
5)	449 551,12	1 099 925,65
6)	449 550,92	1 099 935,88
7)	449 569,86	1 099 972,50

13) Zdroj NP 744 – Vlasta

1)	450 337,01	1 100 106,99
2)	450 343,36	1 100 097,32
3)	450 350,01	1 100 087,30
4)	450 340,25	1 100 109,32
5)	450 353,20	1 100 104,29
6)	450 359,70	1 100 094,28
7)	450 346,62	1 100 099,63
8)	450 336,28	1 100 115,34
9)	450 334,72	1 100 110,47
10)	450 336,13	1 100 114,61

14) Zdroj NP 747 – Miroslav

1)	449 954,00	1 099 515,40
2)	449 933,15	1 099 502,39
3)	449 956,60	1 099 466,30
4)	449 978,55	1 099 478,37



Vydává a tiskne: Tiskárna Ministerstva vnitra, p. o., Bartůňkova 4, pošt. schr. 10, 149 01 Praha 415, telefon: 272 927 011, fax: 974 887 395 – **Redakce:** Ministerstvo vnitra, nám. Hrdinů 1634/3, pošt. schr. 155/SB, 140 21 Praha 4, telefon: 974 817 289, fax: 974 816 871 – **Administrace:** písemné objednávky předplatného, změny adres a počtu odebíraných výtisků – MORAVIAPRESS, a. s., U Póny 3061, 690 02 Břeclav, fax: 519 321 417, e-mail: sbirky@moraviapress.cz. Objednávky ve Slovenské republice přijímá a titul distribuuje Magnet-Press Slovakia, s. r. o., Teslova 12, 821 02 Bratislava, tel.: 00421 2 44 45 46 28, fax: 00421 2 44 45 46 27. **Roční předplatné** se stanovuje za dodávku kompletního ročníku včetně rejstříku z předcházejícího roku a je od předplatitelů vybíráno formou záloh ve výši oznámené ve Sbírce zákonů. Závěrečné vyúčtování se provádí po dodání kompletního ročníku na základě počtu skutečně vydaných částek (první záloha na rok 2011 činí 8 000,- Kč) – Vychází podle potřeby – **Distribuce:** MORAVIAPRESS, a. s., U Póny 3061, 690 02 Břeclav, celoroční předplatné – 516 205 176, 516 205 175, objednávky jednotlivých částek (dobírky) – 516 205 175, objednávky-knihkupci – 516 205 175, faxové objednávky – 519 321 417, e-mail – sbirky@moravia-press.cz, zelená linka – 800 100 314. **Internetová prodejna:** www.sbirkyzakonu.cz – **Drobný prodej** – **Benešov:** Oldřich HAAGER, Masarykovo nám. 231; **Brno:** Ing. Jirí Hrazdil, Vranovská 16, SEVT, a. s., Česká 14; **České Budějovice:** SEVT, a. s., Česká 3, tel.: 387 319 045; **Cheb:** EFREX, s. r. o., Karlova 31; **Chomutov:** DDD Knihkupectví – Antikvariát, Ruská 85; **Kadaň:** Knihařství – Příbíkova, J. Švermy 14; **Kladno:** eL VaN, Ke Stadionu 1953, tel.: 312 248 323; **Klatovy:** Krameriovo knihkupectví, nám. Míru 169; **Liberec:** Podještědské knihkupectví, Moskevská 28; **Litoměřice:** Jaroslav Tvrdlík, Štursova 10, tel.: 416 732 135, fax: 416 734 875; **Most:** Knihkupectví „U Knihomila“, Ing. Romana Kopková, Moskevská 1999; **Olomouc:** ANAG, spol. s r. o., Denisova č. 2, Zdeněk Chumchal – Knihkupectví Tycho, Ostružnická 3; **Ostrava:** LIBREX, Nádražní 14, Profesio, Hollarova 14, SEVT, a. s., Denisova 1; **Otrokovice:** Ing. Kučeřík, Jungmannova 1165; **Pardubice:** LEJHANEK, s. r. o., třída Míru 65; **Plzeň:** Typos, tiskařské závody s. r. o., Úslavská 2, EDICUM, Bačická 15, Technické normy, Na Roudné 5, Vydavatelství a naklad. Aleš Čeněk, nám. Českých bratří 8; **Praha 1:** NEOLUXOR, Na Poříčí 25, LINDE Praha, a. s., Opletalova 35, NEOLUXOR s. r. o., Václavské nám. 41; **Praha 4:** SEVT, a. s., Jihlavská 405; **Praha 6:** PPP – Staňková Isabela, Puškinovo nám. 17, PERIODIKA, Komornická 6; **Praha 8:** Specializovaná prodejna Sbírky zákonů, Sokolovská 35, tel.: 224 813 548; **Praha 9:** Abonentní tiskový servis-Ing. Urban, Jablonecká 362, po – pá 7 – 12 hod., tel.: 286 888 382, e-mail: tiskovy.servis@top-dodavatel.cz, DOVOZ TISKU SUWECO CZ, Klečákova 347; **Praha 10:** BMSS START, s. r. o., Vinohradská 190, MONITOR CZ, s. r. o., Třebohostická 5, tel.: 283 872 605; **Přerov:** Odborné knihkupectví, Bartošova 9, Jana Honková-YAHO-i-centrum, Komenského 38; **Sokolov:** KAMA, Kalousek Milan, K. H. Borovského 22, tel./fax: 352 605 959; **Tábor:** Milada Šimonová – EMU, Zavadilská 786; **Teplice:** Knihkupectví L&N, Kapelní 4; **Ústí nad Labem:** PNS Grosso s. r. o., Havířská 327, tel.: 475 259 032, fax: 475 259 029, Kartoan, s. r. o., Solvayova 1597/3, Vazby a doplňování Sbírek zákonů včetně dopravy zdarma, tel.+fax: 475 501 773, www.kartoan.cz, e-mail: kartoan@kartoan.cz; **Zábřeh:** Mgr. Ivana Patková, Žižkova 45; **Žatec:** Simona Novotná, Brázda-prodejna u pivovaru, Žižkovo nám. 76, Jindřich Procházka, Bezděkov 89 – Vazby Sbírek, tel.: 415 712 904. **Distribuční podmínky předplatného:** jednotlivé částky jsou expedovány neprodleně po dodání z tiskárny. Objednávky nového předplatného jsou vyřizovány do 15 dnů a pravidelné dodávky jsou zahajovány od nejbližší částky po ověření úhrady předplatného nebo jeho zálohy. Částky vyšlé v době od zaedívání předplatného do jeho úhrady jsou doposílány jednorázově. Změny adres a počtu odebíraných výtisků jsou prováděny do 15 dnů. **Reklama:** informace na tel. čísle 516 205 175. V písemném styku vždy uvádějte IČO (právnícká osoba), rodné číslo (fyzická osoba). **Podávání novinových zásilek** povoleno Českou poštou, s. p., Odštěpný závod Jižní Morava Ředitelství v Brně č. j. P/2-4463/95 ze dne 8. 11. 1995.