

Ročník 2016

---



# SBÍRKA ZÁKONŮ

## ČESKÁ REPUBLIKA

---

Částka 78

Rozeslána dne 29. června 2016

Cena Kč 36,-

---

### O B S A H:

207. Nařízení vlády, kterým se mění nařízení vlády č. 318/2013 Sb., o stanovení národního seznamu evropsky významných lokalit, ve znění nařízení vlády č. 73/2016 Sb.

---

**207****NAŘÍZENÍ VLÁDY**

ze dne 8. června 2016,

kterým se mění nařízení vlády č. 318/2013 Sb.,  
o stanovení národního seznamu evropsky významných lokalit,  
ve znění nařízení vlády č. 73/2016 Sb.

Vláda nařizuje podle § 45a odst. 2 a § 45c odst. 4 zákona č. 114/1992 Sb., o ochraně přírody a krajiny, ve znění zákona č. 218/2004 Sb. a zákona č. 349/2009 Sb.:

**Čl. I**

V nařízení vlády č. 318/2013 Sb., o stanovení národního seznamu evropsky významných lokalit, ve znění nařízení vlády č. 73/2016 Sb., se dosavadní příloha č. 451a označuje jako příloha č. 451b a doplňuje se příloha č. 451a, která zní:

„Příloha č. 451a k nařízení vlády č. 318/2013 Sb.

**Evropsky významná lokalita Porta Bohemica**

**Kód lokality:** CZ0424141  
**Biogeografická oblast:** kontinentální  
**Rozloha lokality:** 6113,3 ha

**Kódy a názvy typů evropských stanovišť**6110\* - Vápnité nebo bazické skalní trávníky (*Alyso-Sedion albi*)

8150 - Středoevropské silikátové sutě

8160\* - Vápnité sutě pahorkatin a horského stupně

9180\* - Lesy svazu *Tilio-Acerion* na svazích, sutích a v roklich

\* prioritní typ evropského stanoviště

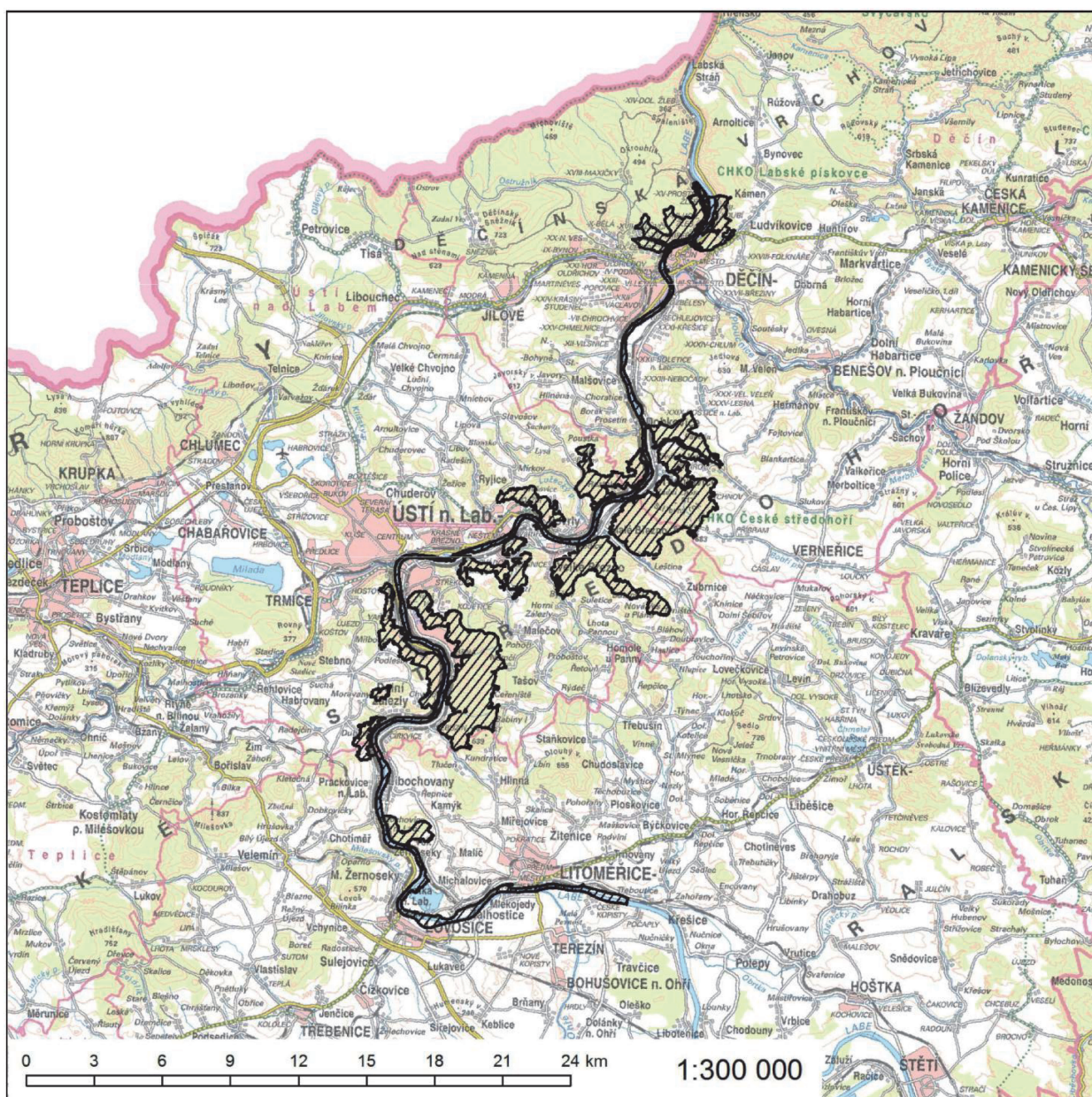
**Evropsky významné druhy**bobr evropský (*Castor fiber*)losos obecný (*Salmo salar*)**Kraj**

Ústecký kraj

**Katastrální území**

Babětín, Bláhov, Boletice nad Labem, Borek u Děčína, Brná nad Labem, Březí u Malečova, Budov u Svádova, Církvice, Čeřeniště, České Kopisty, Český Bukov, Děčín, Děčín-Staré Město, Dobkovice, Dolní Zálezly, Dubice nad Labem, Horní Zálezly, Hostovice u Ústí nad Labem, Hoštice nad Labem, Chrochvice, Chvalov, Kamýk u Litoměřic, Kojetice u Malečova, Krásné Březno, Křešice u Děčína, Lesná u Děčína, Leština u Malého Března, Lhotka nad Labem, Libochovany, Litochovice nad Labem, Litoměřice, Loubí u Děčína, Lovosice, Ludvíkovice, Malé Březno nad Labem, Malé Žernoseky, Malšovice, Mašovice pod Vysokým kamenem, Mírkov, Mlékojedy u Litoměřic, Mojžíř, Moravany u Dubic, Nebočady, Němčí u Malečova, Neštědice, Neštědice, Nová Ves, Olešnice u Svádova, Píšťany, Počaply u Terezína, Podlešín u Stebna, Podmokly, Povrly, Prackovice nad Labem, Prosmky, Prostřední Žleb, Přední Lhota u Těchlovic, Přerov u Těchlovic, Roztoky nad Labem, Rychnov u Verneřic, Rytířov, Sebusín, Střekov, Svádov, Těchlovice nad Labem, Tlučeň, Třeboutice, Týniště u Zubrnice, Ústí nad Labem, Valtířov nad Labem, Vaňov, Velké Březno, Velké Stínky, Velké Žernoseky, Vilsnice, Vitín u Malého Března, Vítov u Velkého Března, Zubrnice, Žalhostice

## Orientační grafické znázornění lokality CZ0424141:



Čl. II  
**Účinnost**

Toto nařízení nabývá účinnosti dnem 1. července 2016.

Předseda vlády:

Mgr. **Sobotka** v. r.

Ministr životního prostředí:

Mgr. **Brabec** v. r.









**Vydává a tiskne:** Tiskárna Ministerstva vnitra, p. o., Bartůňkova 4, pošt. schr. 10, 149 01 Praha 415, telefon: 272 927 011, fax: 974 887 395 – **Redakce:** Ministerstvo vnitra, nám. Hrdinů 1634/3, pošt. schr. 155/SB, 140 21 Praha 4, telefon: 974 817 289, fax: 974 816 871 – **Administrace:** písemné objednávky předplatného, změny adres a počtu odebíraných výtisků – MORAVIAPRESS s. r. o., U Póny 3061, 690 02 Břeclav, tel.: 516 205 175, e-mail: sbirky@moraviapress.cz. **Roční předplatné** se stanovuje za dodávku kompletního ročníku včetně rejstříku z předcházejícího roku a je od předplatitelů vybíráno formou záloh ve výši oznámené ve Sbírce zákonů. Závěrečné vyúčtování se provádí po dodání kompletního ročníku na základě počtu skutečně vydaných částek (první záloha na rok 2016 činí 6 000,- Kč) – Vychází podle potřeby – **Distribuce:** MORAVIAPRESS s. r. o., U Póny 3061, 690 02 Břeclav, celoroční předplatné a objednávky jednotlivých částek (dobírky) – 516 205 175, objednávky – knihkupci – 516 205 175, e-mail – sbirky@moraviapress.cz, zelená linka – 800 100 314. **Internetová prodejna:** www.sbirkyzakonu.cz – **Drobný prodej – Brno:** Ing. Jiří Hrazdil, Vranovská 16, SEVT, a. s., Česká 14; **České Budějovice:** SEVT, a. s., Česká 3, tel.: 387 319 045; **Cheb:** EFREX, s. r. o., Karlova 31; **Chomutov:** DDD Knihkupectví – Antikvariát, Ruská 85; **Kadaň:** Knihárství – Příbíkova, J. Švermy 14; **Liberec:** Podještědské knihkupectví, Moskevská 28; **Olomouc:** Zdeněk Chumchal – Knihkupectví Tycho, Ostružnická 3; **Ostrava:** Nakladatelství Sagit a. s., Horní 457/1; **Otrokovice:** Ing. Kučeřík, Jungmannova 1165; **Pardubice:** ABONO s. r. o., Sportovců 1121, LEJHANEK, s. r. o., třída Míru 65; **Plzeň:** Vydavatelství a nakladatelství Aleš Čeněk, nám. Českých bratří 8; **Praha 3:** Vydavatelství a nakladatelství Aleš Čeněk, K Červenému dvoru 24; **Praha 4:** Tiskárna Ministerstva vnitra, Bartůňkova 4; **Praha 6:** PERIODIKA, Komornická 6; **Praha 9:** Abonentní tiskový servis-Ing. Urban, Jablonecká 362, po – pá 7–12 hod., tel.: 286 888 382, e-mail: tiskovy.servis@top-dodavatel.cz, DOVOZ TISKU SUWECO CZ, Klečákova 347; **Praha 10:** BMSS START, s. r. o., Vinohradská 190, MONITOR CZ, s. r. o., Třebostická 5, tel.: 283 872 605; **Přerov:** Jana Honková-YAHO-i-centrum, Komenského 38; **Ústí nad Labem:** PNS Grosso s. r. o., Havířská 327, tel.: 475 259 032, fax: 475 259 029, KARTOON, s. r. o., Klášská 3392/37 – vazby sbírek tel. a fax: 475 501 773, e-mail: kartoon@kartoon.cz; **Zábřeh:** Mgr. Ivana Patková, Žižkova 45; **Žatec:** Jindřich Procházka, Bezděkov 89 – Vazby Sbírek, tel.: 415 712 904. **Distribuční podmínky předplatného:** jednotlivé částky jsou expedovány neprodleně po dodání z tiskárny. Objednávky nového předplatného jsou vyřizovány do 15 dnů a pravidelné dodávky jsou zahajovány od nejbližší částky po ověření úhrady předplatného nebo jeho zálohy. Částky vyšlé v době od zaevidování předplatného do jeho úhrady jsou doposílány jednorázově. Změny adres a počtu odebíraných výtisků jsou prováděny do 15 dnů. **Reklamacce:** informace na tel. čísle 516 205 175. V písemném styku vždy uvádějte IČO (právnícká osoba), rodné číslo (fyzická osoba). **Podávání novinových zásilek** povoleno Českou poštou, s. p., Odštěpný závod Jižní Morava Ředitelství v Brně č. j. P/2-4463/95 ze dne 8. 11. 1995.