

Ročník 2019



SBÍRKA ZÁKONŮ

ČESKÁ REPUBLIKA

Částka 113

Rozeslána dne 14. října 2019

Cena Kč 101,-

O B S A H:

259. Vyhláška o vymezení zón ochrany přírody Národního parku Podyjí

259**VYHLÁŠKA**

ze dne 2. října 2019

o vymezení zón ochrany přírody Národního parku Podyjí

Ministerstvo životního prostředí stanoví podle § 18 odst. 5 zákona č. 114/1992 Sb., o ochraně přírody a krajiny, ve znění zákona č. 123/2017 Sb., a podle § 79 odst. 3 písm. g) zákona č. 114/1992 Sb., o ochraně přírody a krajiny, ve znění zákona č. 320/2002 Sb., zákona č. 218/2004 Sb., zákona č. 312/2008 Sb., zákona č. 349/2009 Sb. a zákona č. 123/2017 Sb., (dále jen „zákon“):

§ 1**Vymezení zón**

(1) Vymezují se zóny ochrany přírody (dále jen „zóna“) na území Národního parku Podyjí, a to včetně území, která nesplňují charakteristiku zón a neslouží k dosažení cíle zóny, ale jejich zařazení do jednotlivých zón je nezbytné z důvodů udržení celistvosti plochy segmentu zóny podle § 18 odst. 3

zákona. Dále se vymezuje charakteristika jednotlivých zón podle přírodních podmínek a cílů ochrany.

(2) Vyznačení hranic zón na podkladě kopie katastrální mapy, včetně elektronické podoby, je uloženo v ústředním seznamu¹⁾.

(3) Charakteristika zón na území Národního parku Podyjí je uvedena v příloze č. 1 k této vyhlášce.

(4) Grafické znázornění zón na území Národního parku Podyjí, včetně území podle § 18 odst. 3 zákona, je uvedeno v příloze č. 2 k této vyhlášce.

§ 2**Účinnost**

Tato vyhláška nabývá účinnosti dnem 1. ledna 2020.

Ministr:

Mgr. Brabec v. r.

¹⁾ § 42 zákona č. 114/1992 Sb., o ochraně přírody a krajiny, ve znění pozdějších předpisů.

Vyhláška č. 45/2018 Sb., o plánech péče, zásadách péče a podkladech k vyhlásování, evidenci a označování chráněných území.

Charakteristika zón na území Národního parku Podyjí podle přírodních podmínek a cílů ochrany

A. Přírodní zónu tvoří ucelené plochy s převažujícím výskytem

- a) přirozených lesních ekosystémů dubohabřin, teplomilných doubrav, acidofilních doubrav, suťových lesů, lužních lesů a bučin,
 - b) přirozených křovinných a skalních ekosystémů nízkých xerofilních dřevin, suchých trávníků, vegetace efemér a sukulentů, skal a drolin, pohyblivých sutí a jeskyní,
- s cílem je zachovat a umožnit v nich nerušený průběh přírodních procesů.

B. Přírodě blízkou zónu tvoří plochy s převažujícím výskytem

- a) člověkem částečně pozměněných lesních ekosystémů dubohabřin, teplomilných doubrav, acidofilních doubrav, suťových lesů a bučin,
 - b) člověkem částečně pozměněných vodních ekosystémů makrofytní vegetace vodních toků a mokřadních ekosystémů rákosin a vegetace vysokých ostřic,
- s cílem dosažení stavu odpovídajícího přirozeným ekosystémům.

C. Zónu soustředěné péče o přírodu tvoří

1. plochy s převažujícím výskytem

- a) člověkem významně pozměněných křovinných ekosystémů vysokých mezofilních a xerofilních křovin a nízkých xerofilních dřevin,
- b) člověkem významně pozměněných lesních ekosystémů dubohabřin, teplomilných doubrav a acidofilních doubrav,
- c) člověkem významně pozměněných travinných ekosystémů suchých trávníků, nížinných až horských vřesovišť a luk a pastvin,

s cílem zachování nebo postupného zlepšování stavu ekosystémů, významných z hlediska biologické rozmanitosti, jejichž existence je podmíněna činností člověka a

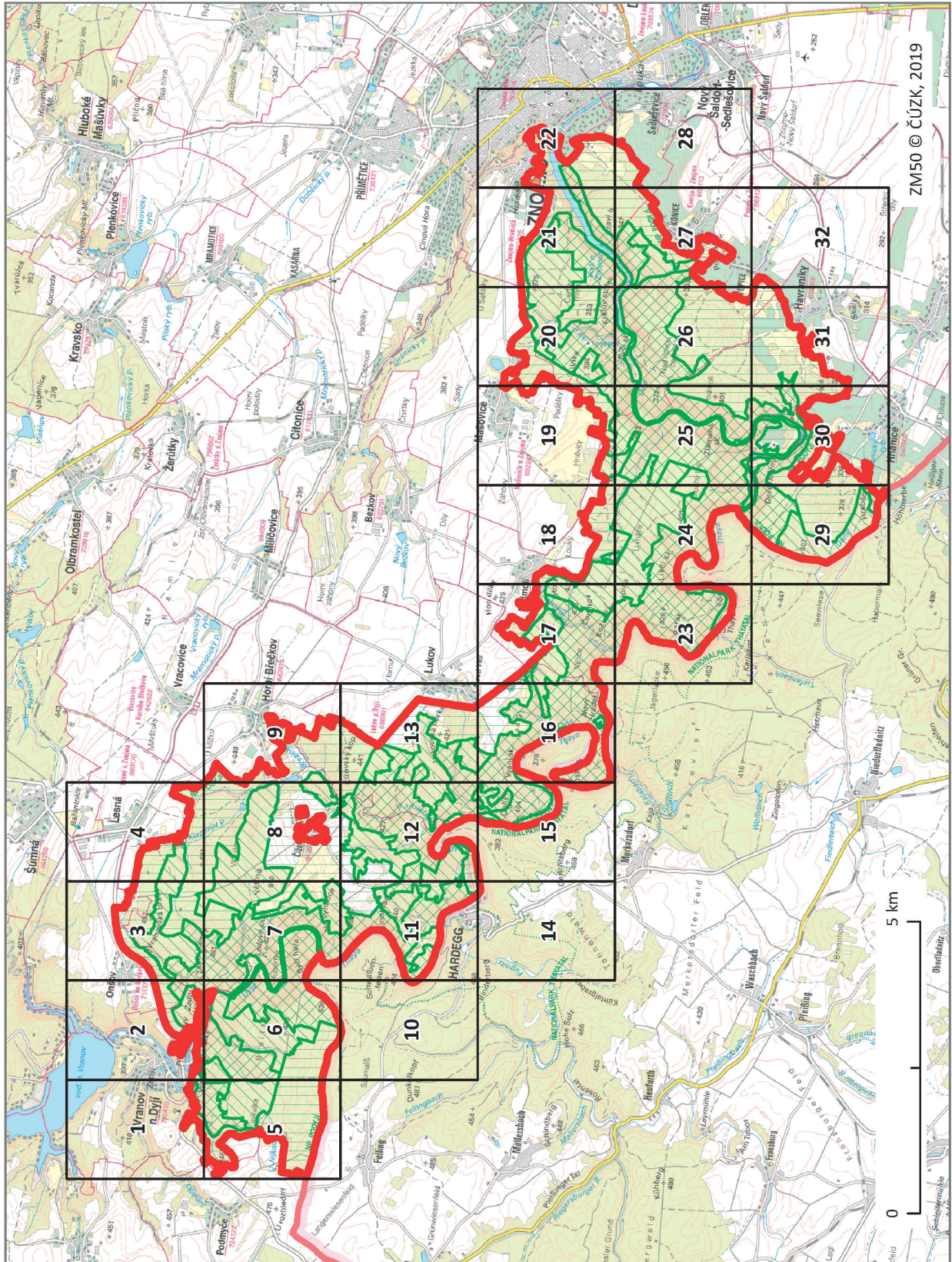
2. území s převažujícím výskytem člověkem významně pozměněných lesních ekosystémů dubohabřin, teplomilných doubrav, acidofilních doubrav, suťových lesů a bučin, s cílem obnovy přírodě blízkých ekosystémů.

D. Zónu kulturní krajiny tvoří

- a) zastavěné plochy a zastavitelná území obcí zahrnující urbanizovaná území a na ně navazující antropogenní plochy se sporadickou vegetací mimo sídla, určené k jejich udržitelnému rozvoji,
- b) plochy s výskytem člověkem pozměněných ekosystémů nelesních stromových výsadeb mimo sídla a křovin s ruderalními a nepůvodními druhy, určených k trvalému využívání člověkem.

Grafické znázornění zón na území Národního parku Podují

A. Klad mapových listů



B. Legenda k mapovým listům

státní hranice



hranice národního parku



hranice listu mapového kladu - přehledová mapa



hranice listu mapového kladu - jednotlivé mapové listy

zóny národního parku

A - přírodní



B - přírodě blízká



C - soustředěné péče o přírodu



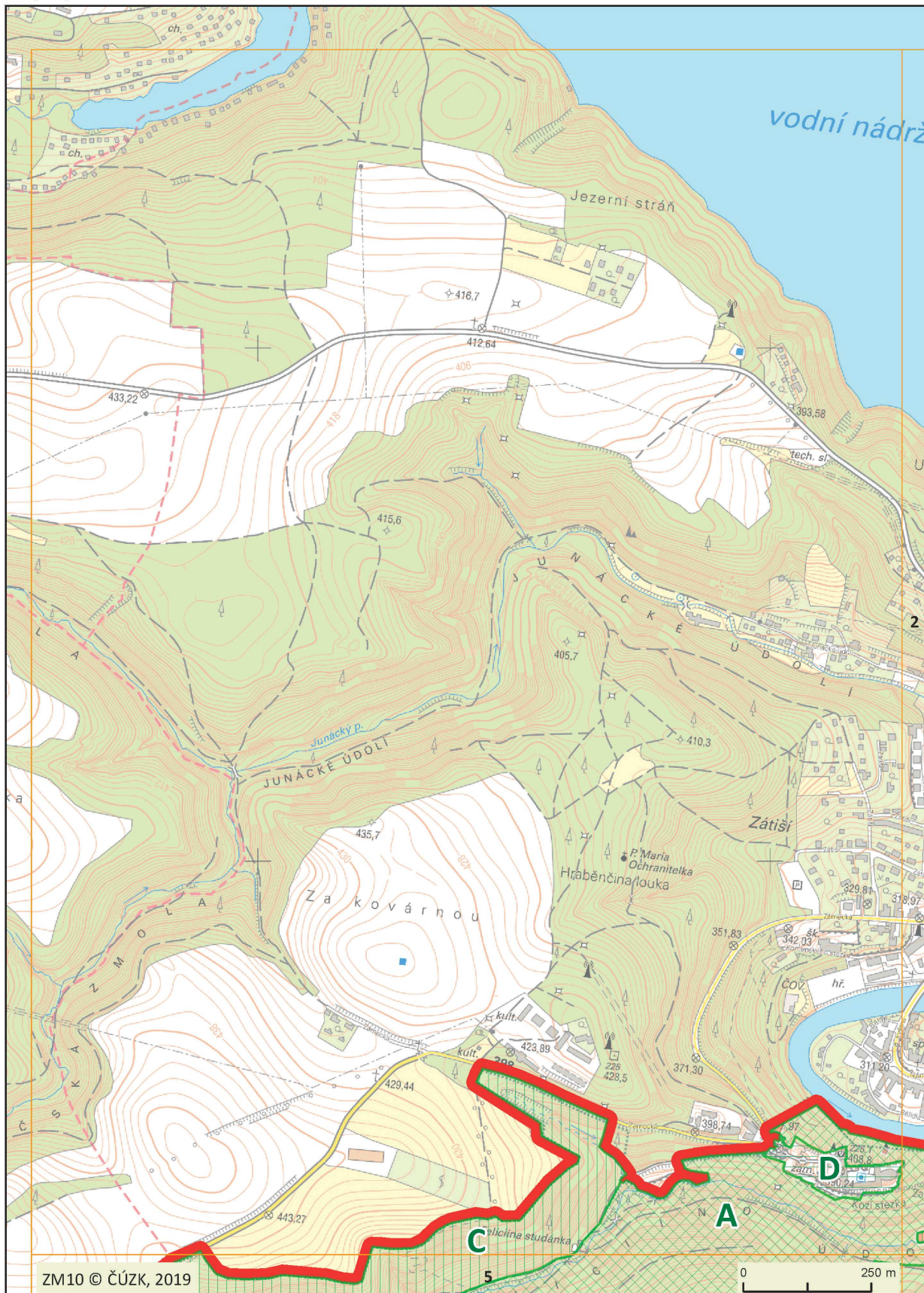
D - kulturní krajiny



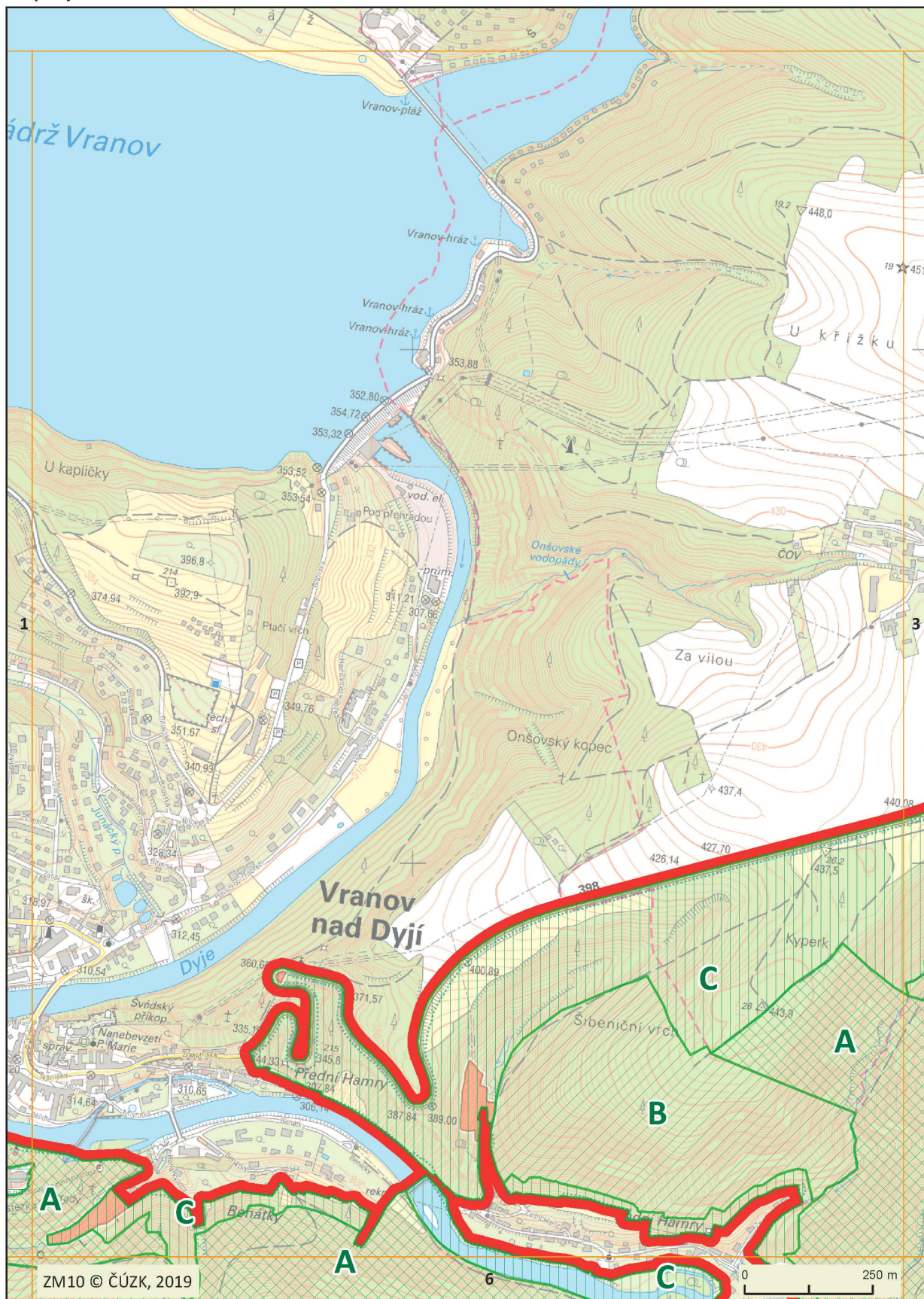
území podle § 18 odst. 3 zákona

C. Jednotlivé mapové listy

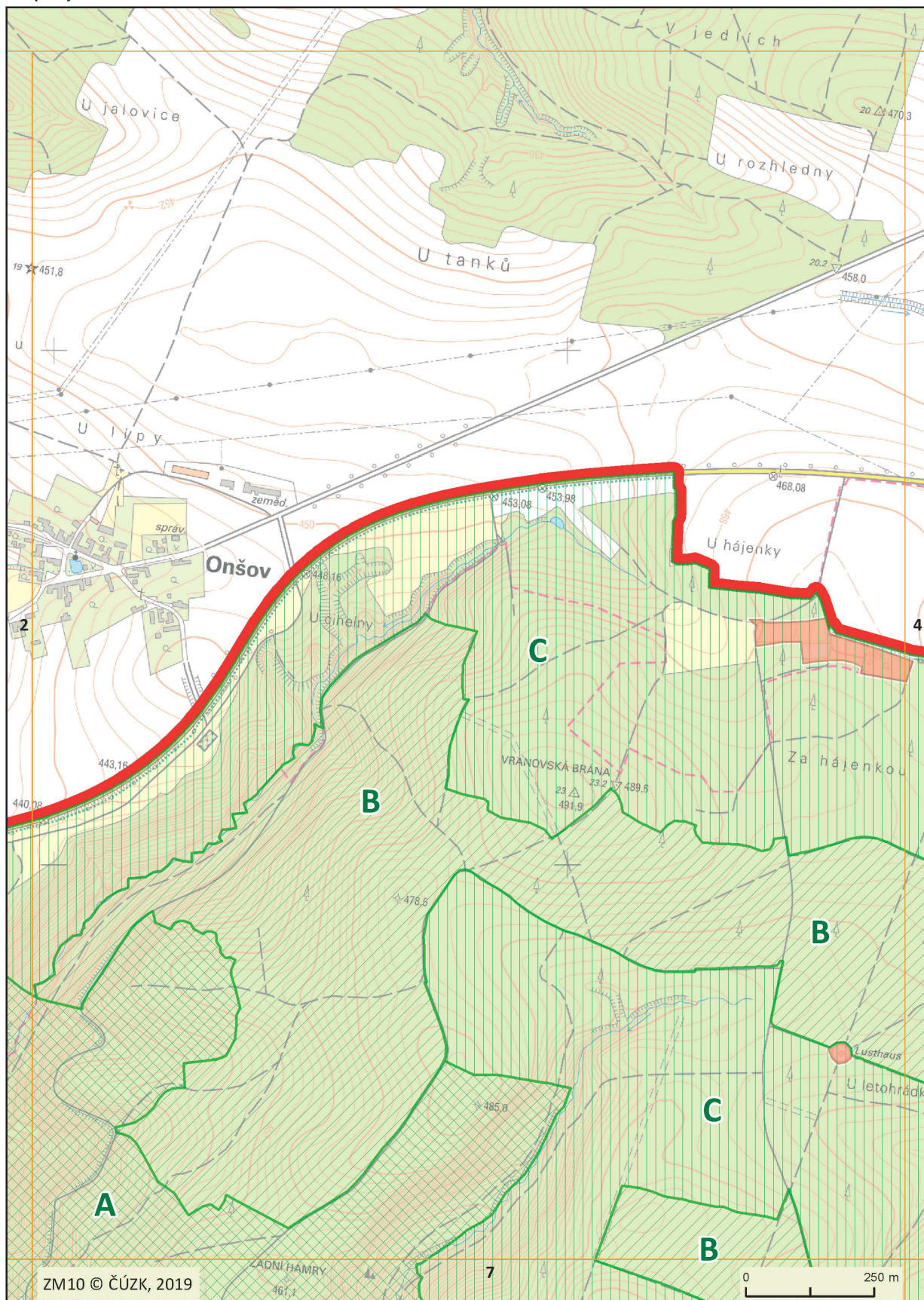
Mapový list č. 1



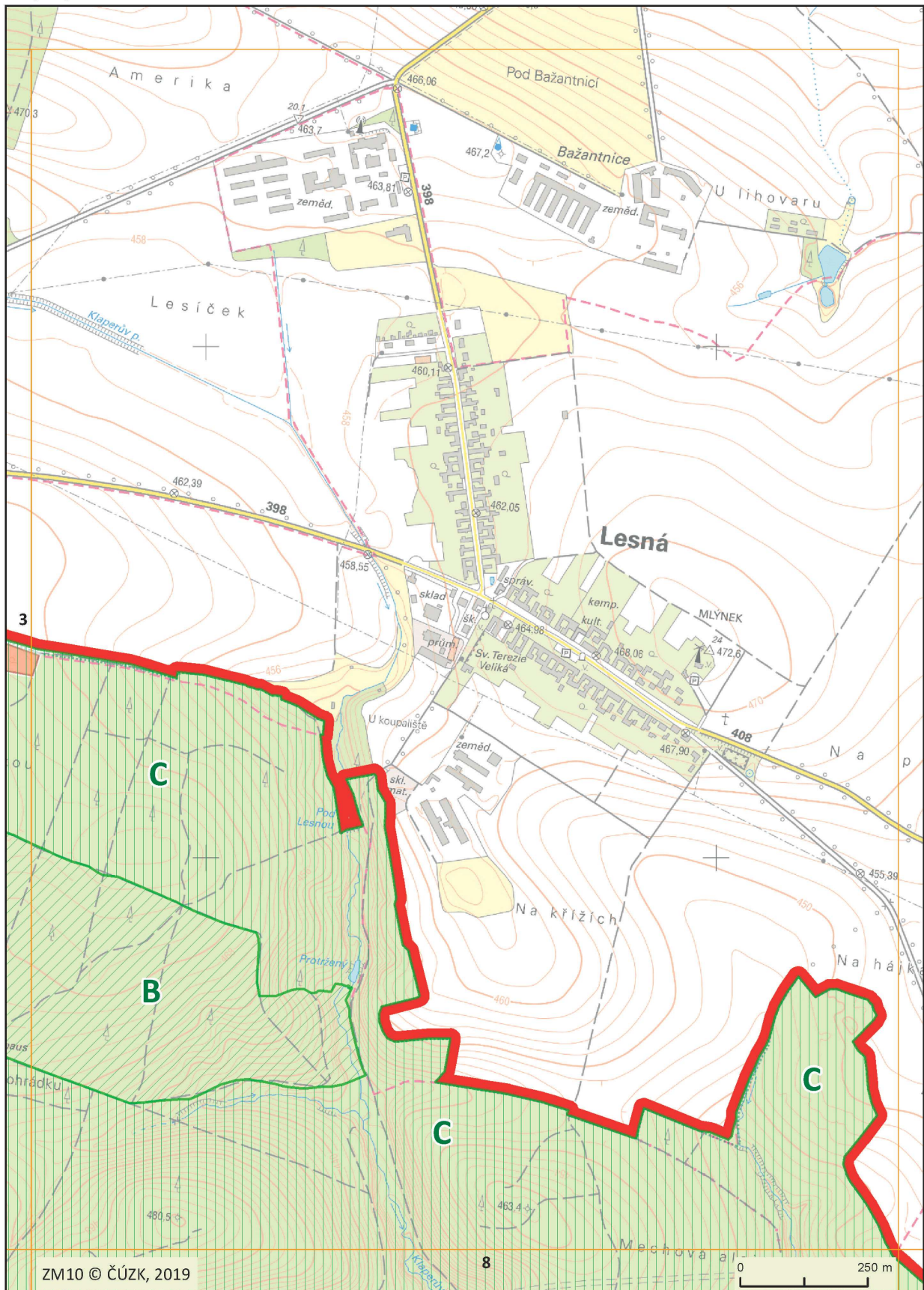
Mapový list č. 2



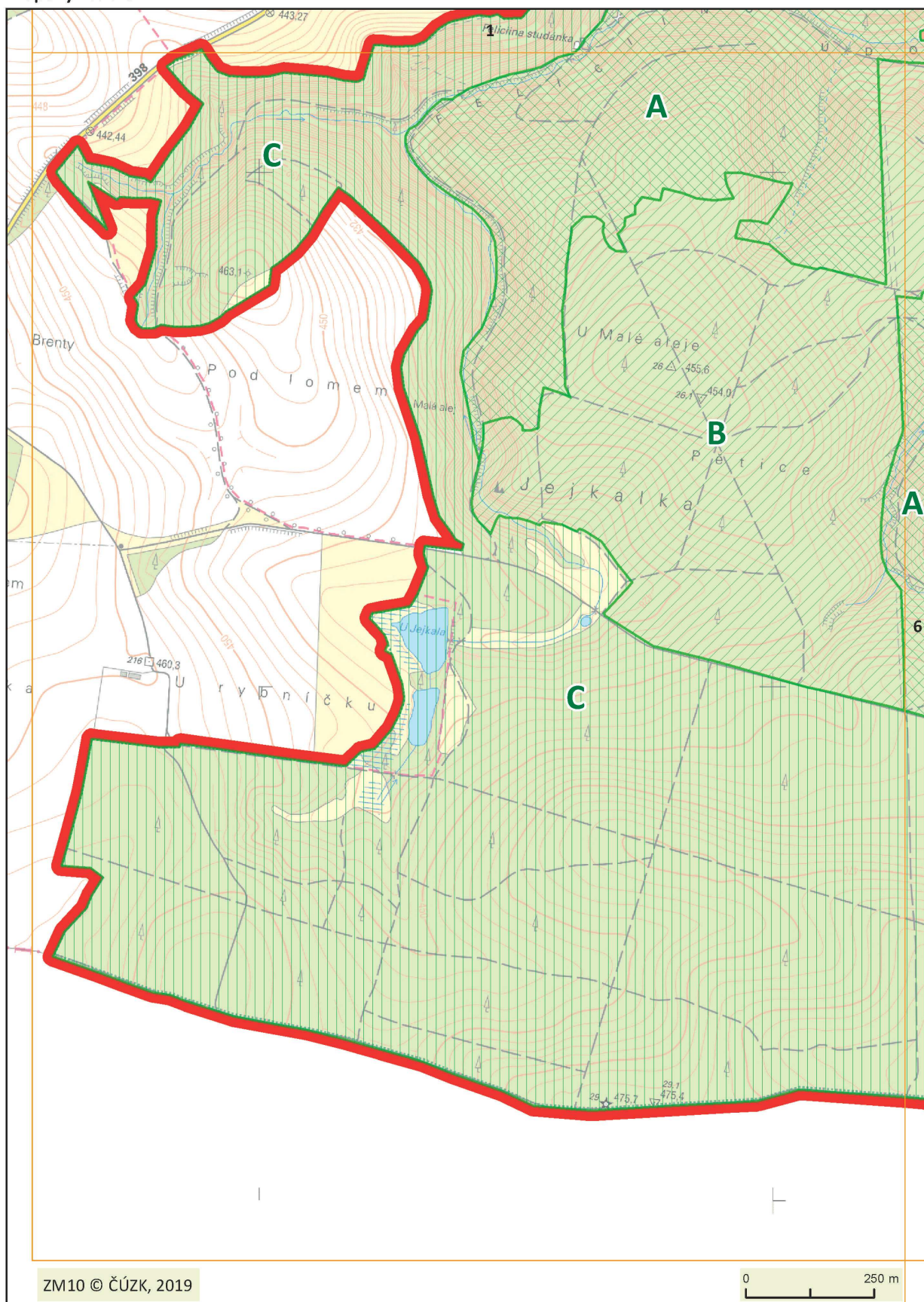
Mapový list č. 3



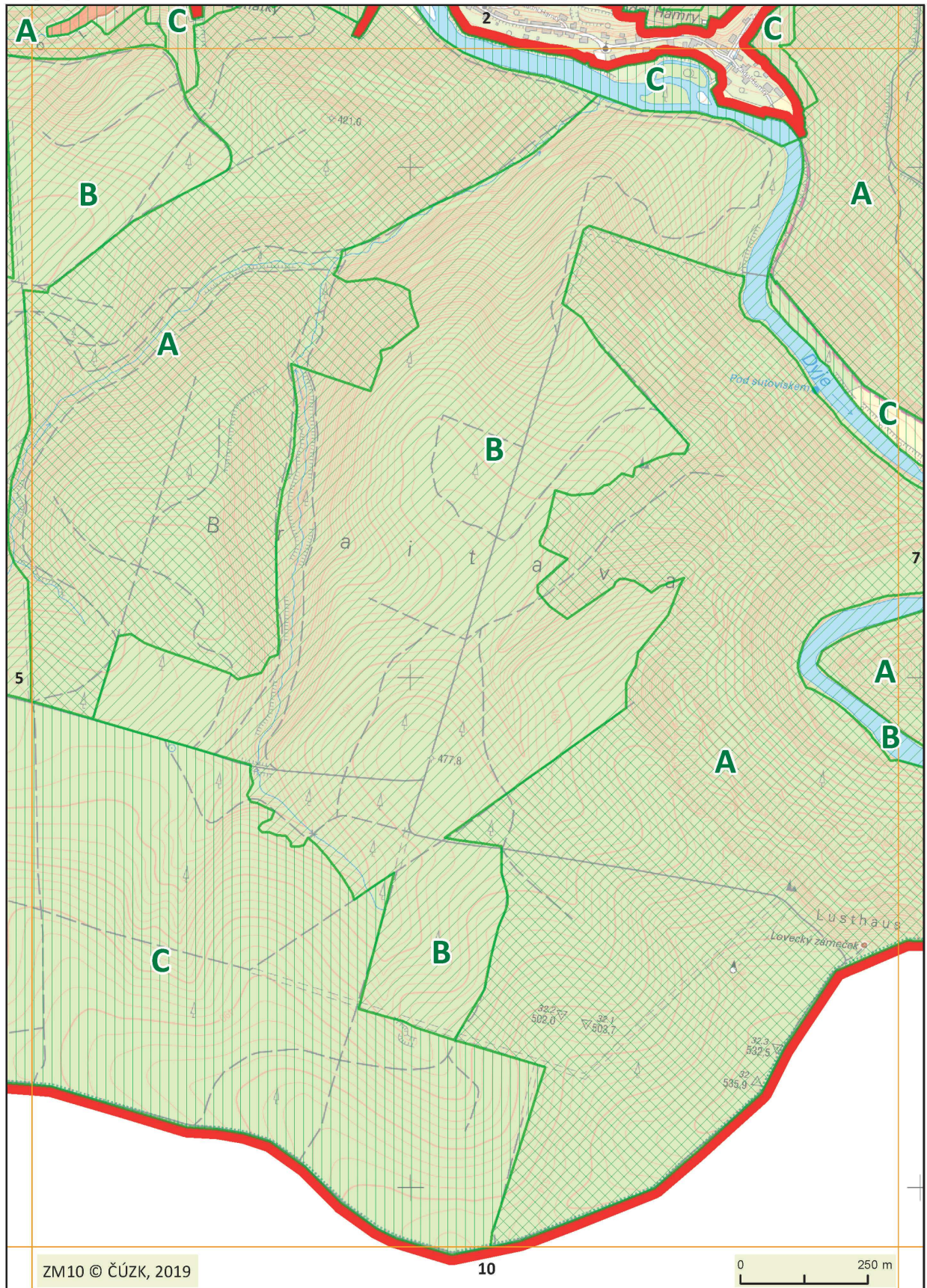
Mapový list č. 4



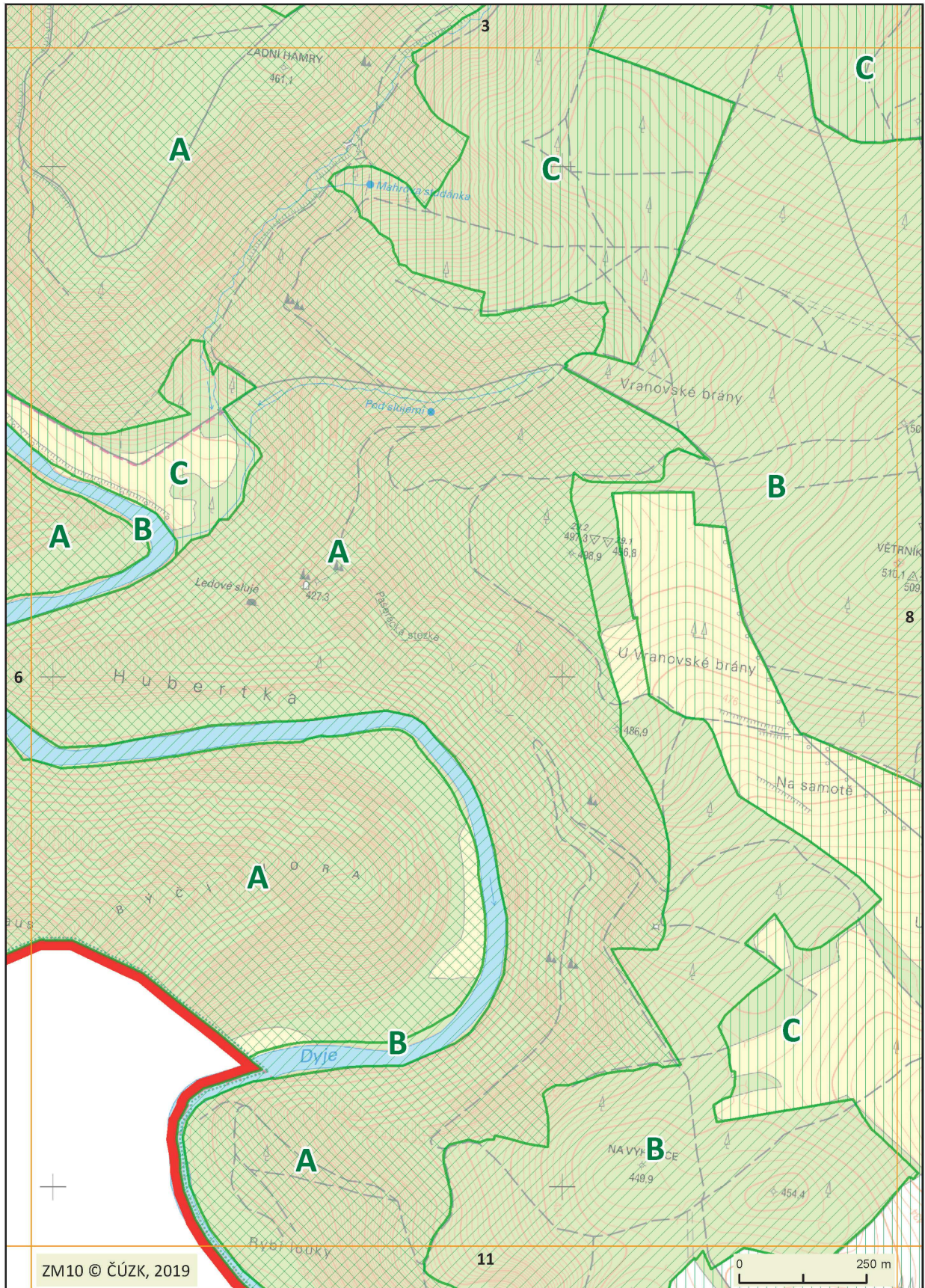
Mapový list č. 5



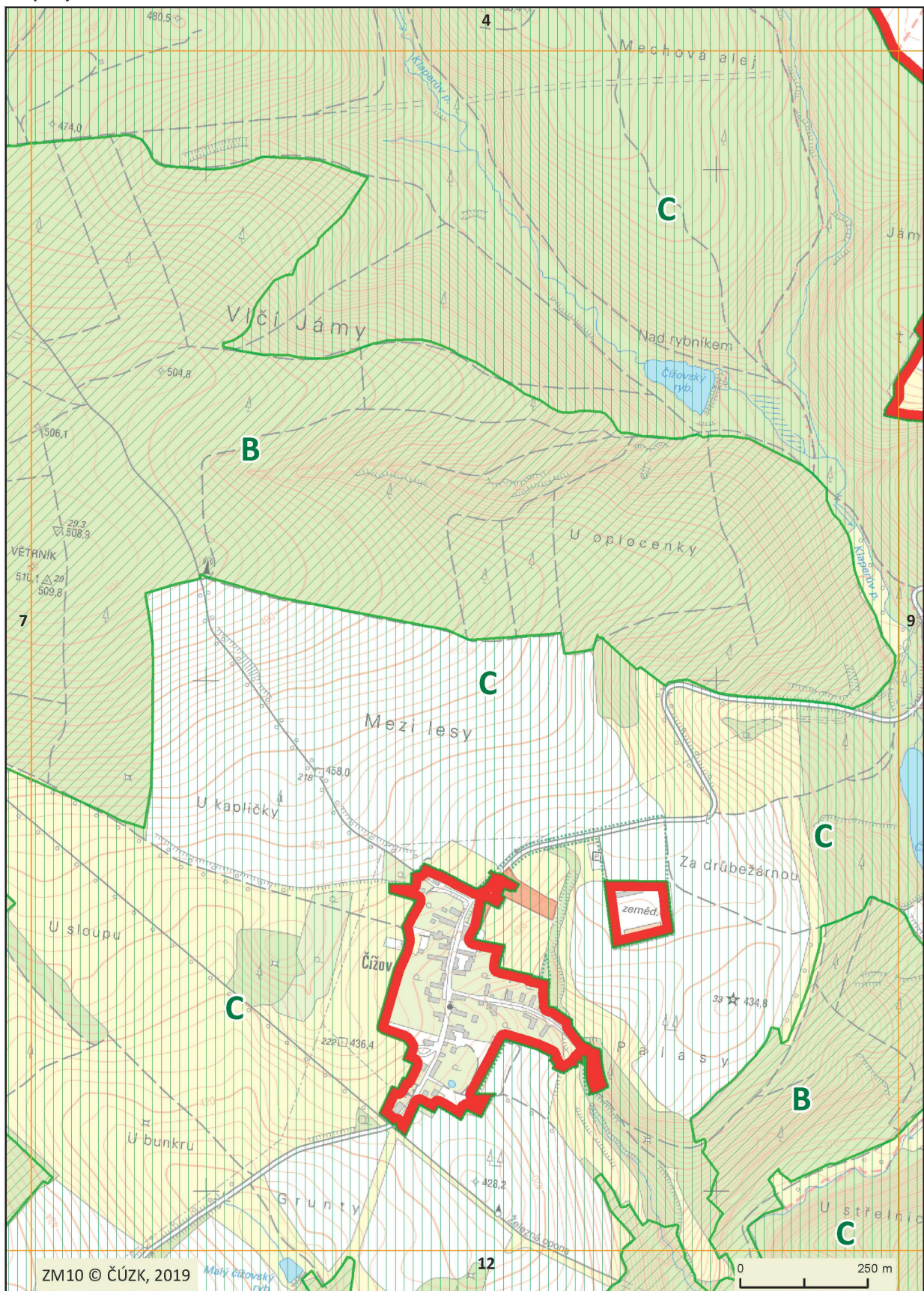
Mapový list č. 6



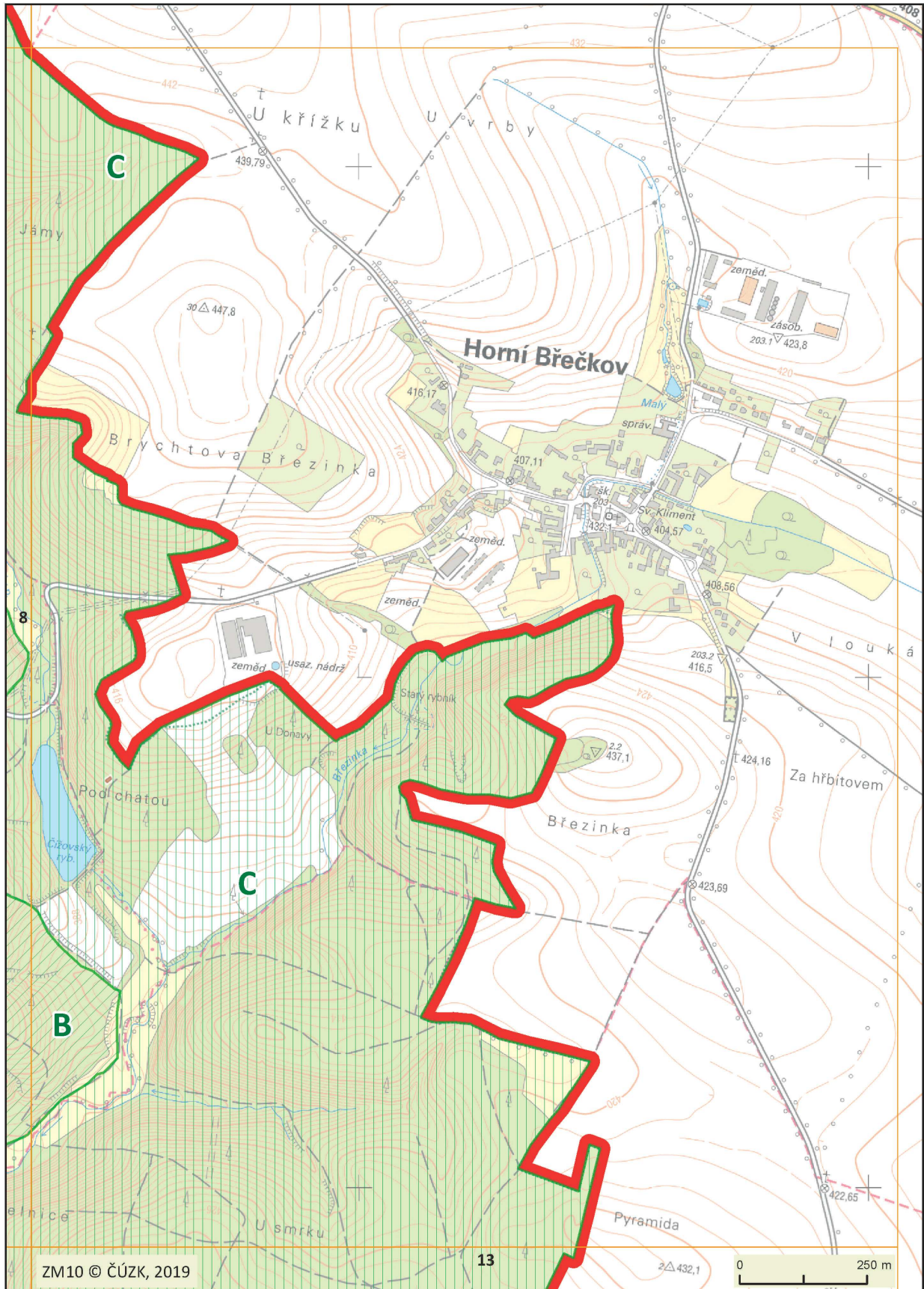
Mapový list č. 7



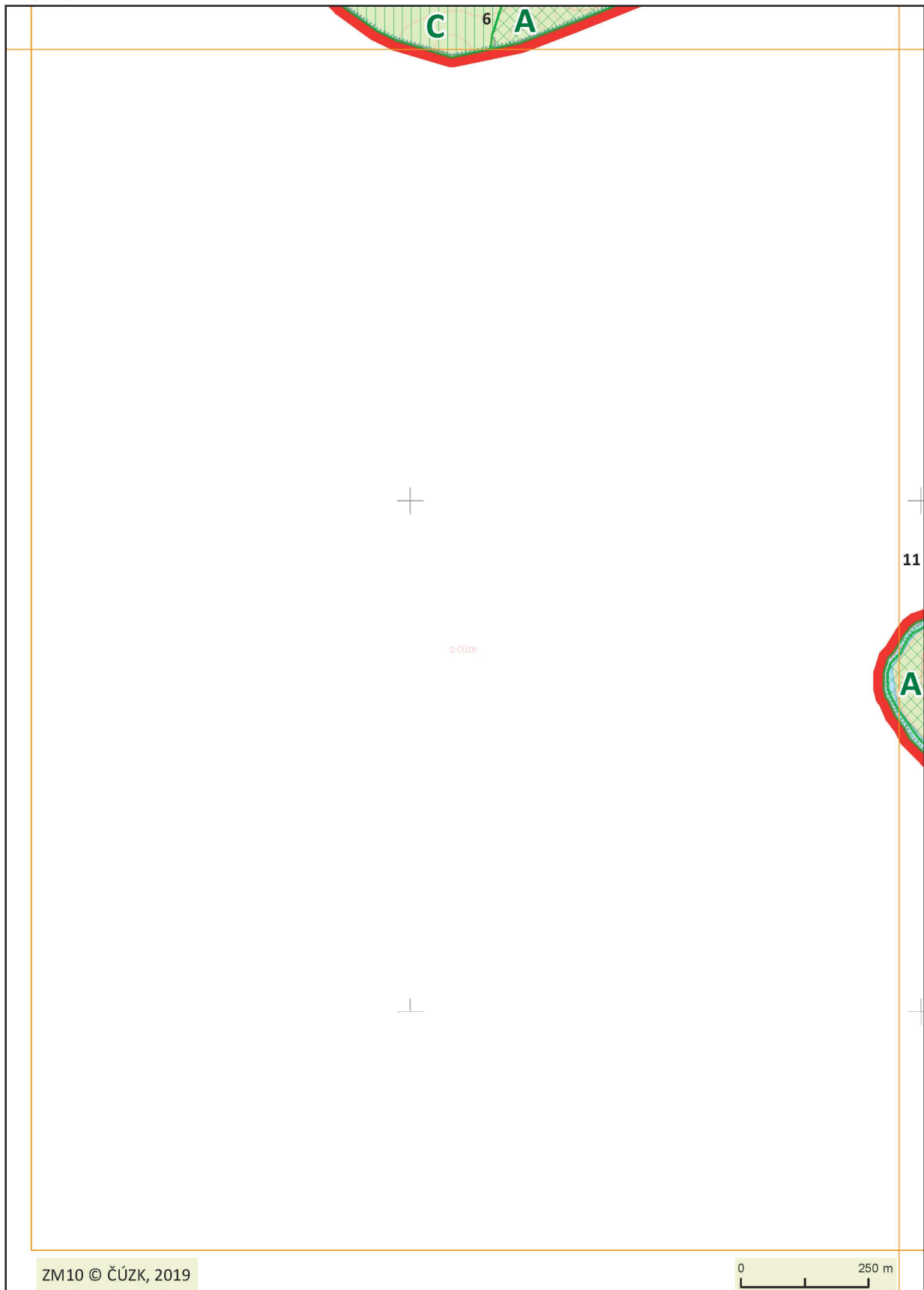
Mapový list č. 8



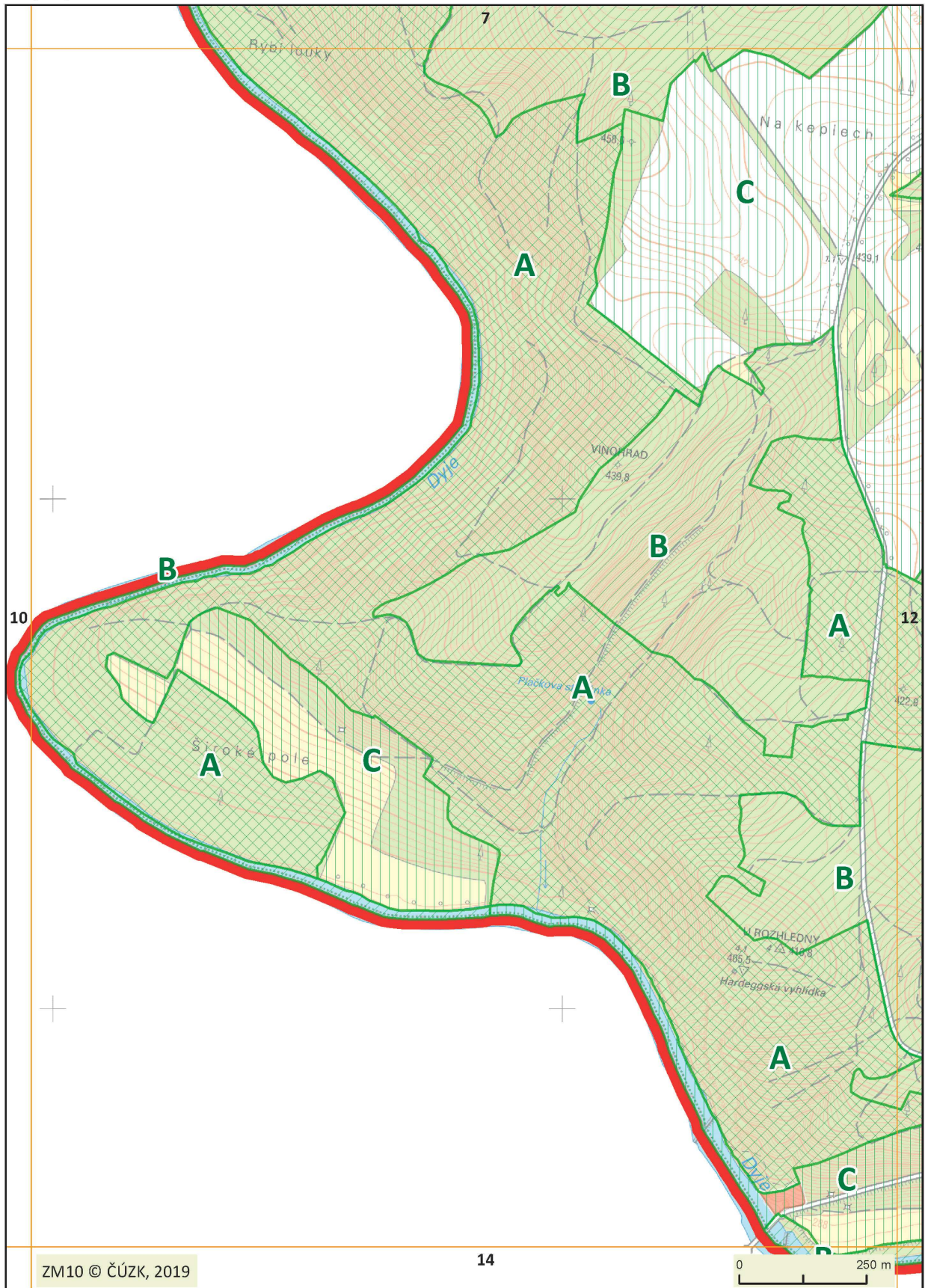
Mapový list č. 9



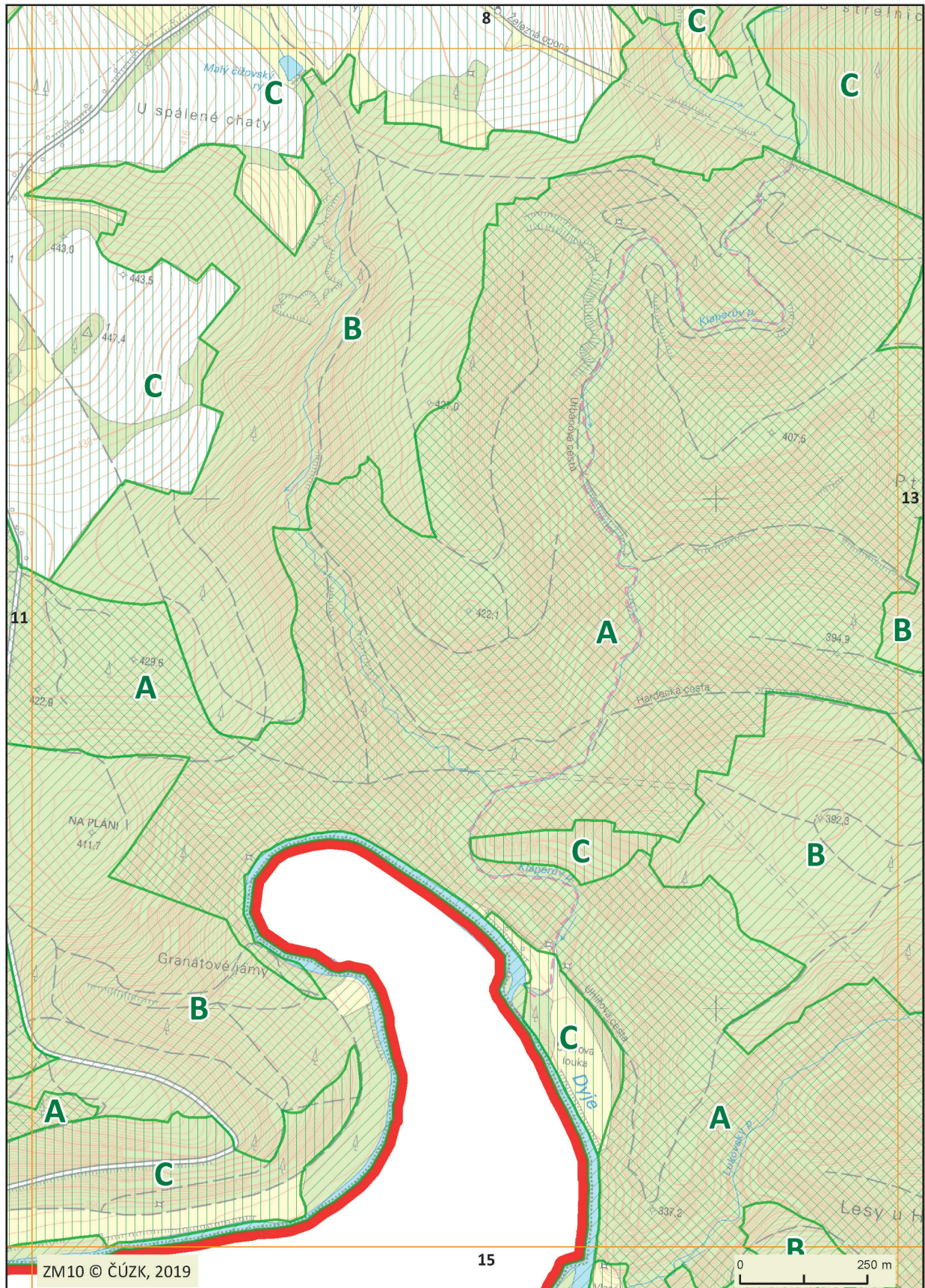
Mapový list č. 10



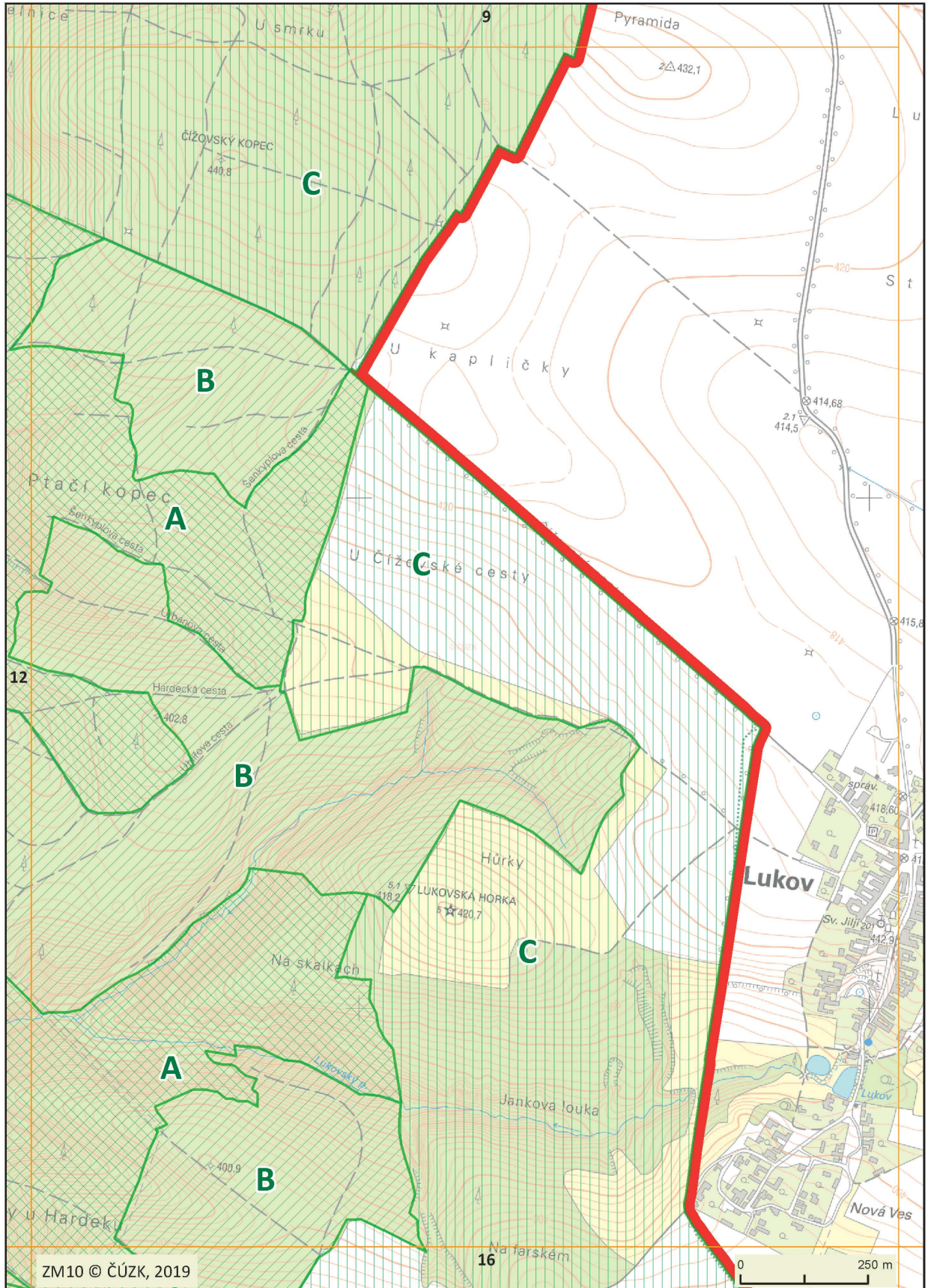
Mapový list č. 11



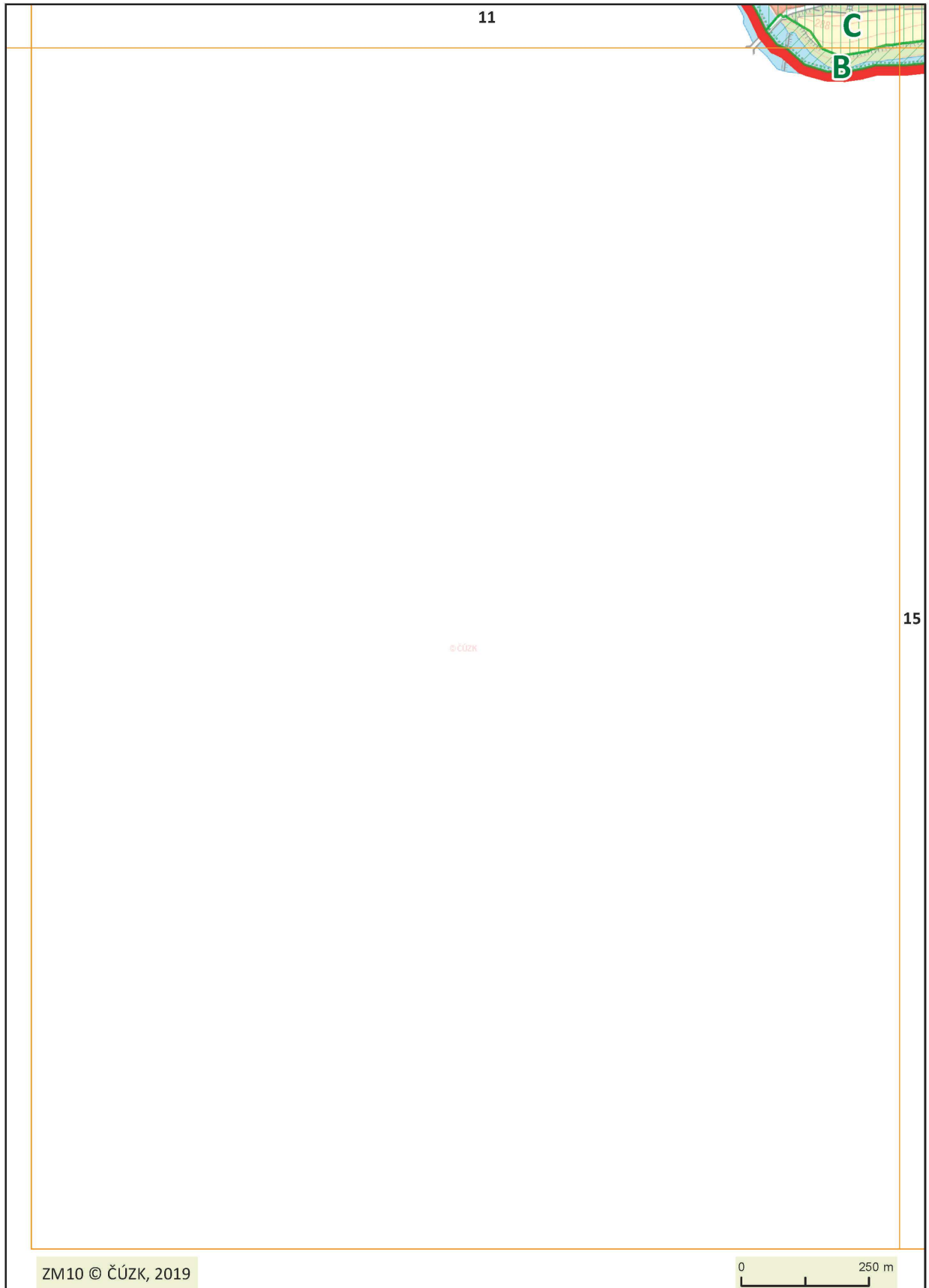
Mapový list č. 12



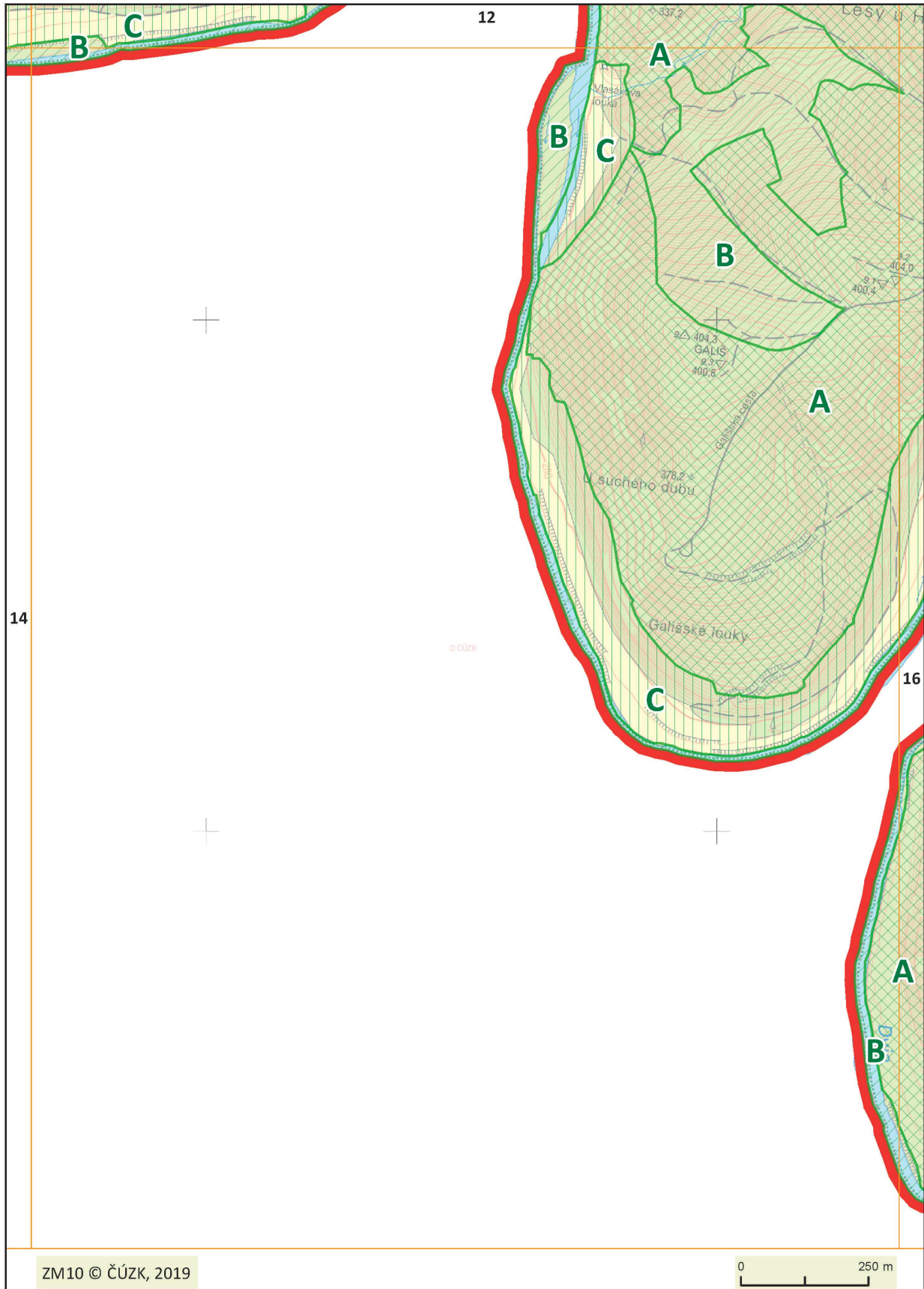
Mapový list č. 13



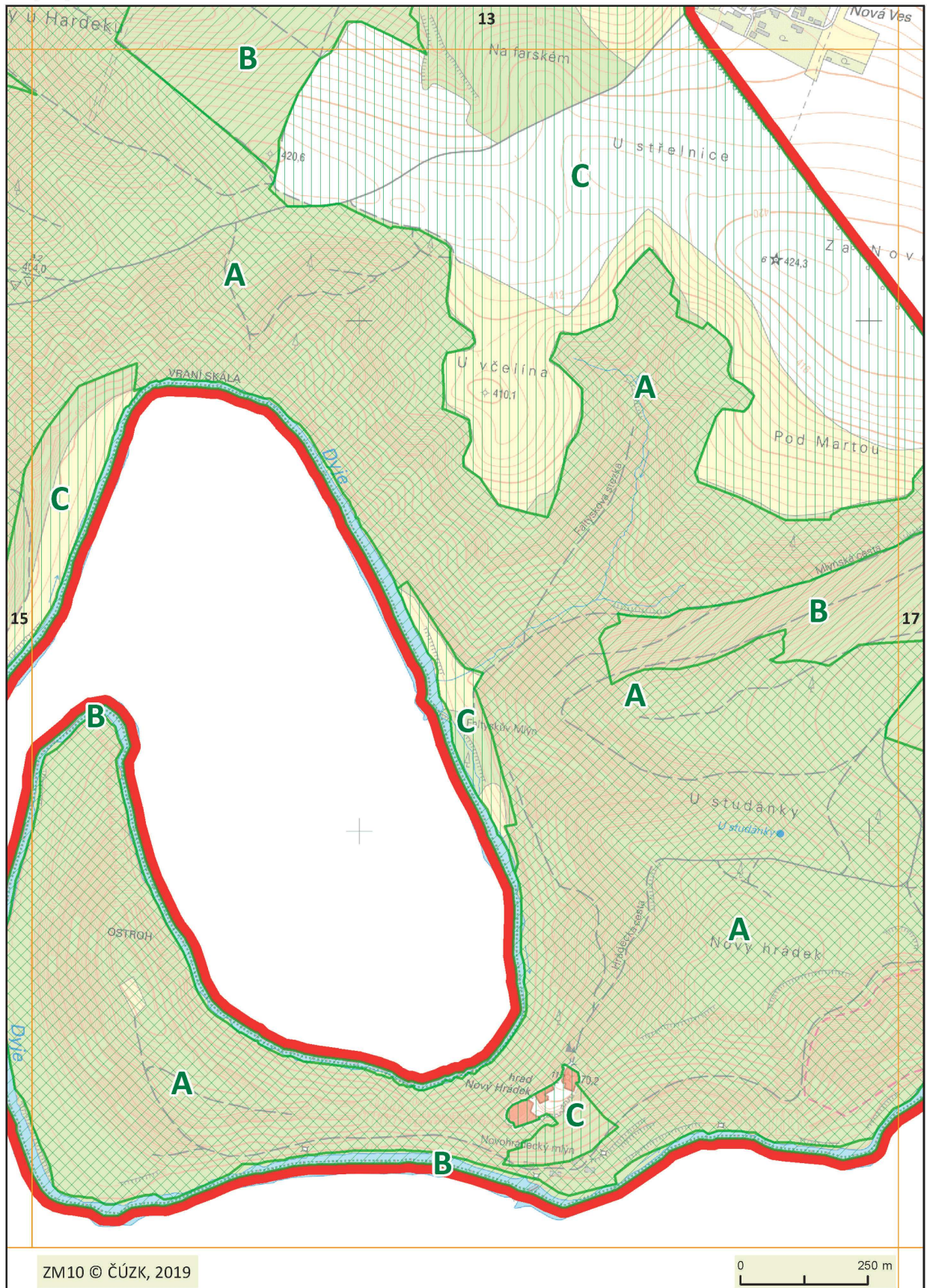
Mapový list č. 14



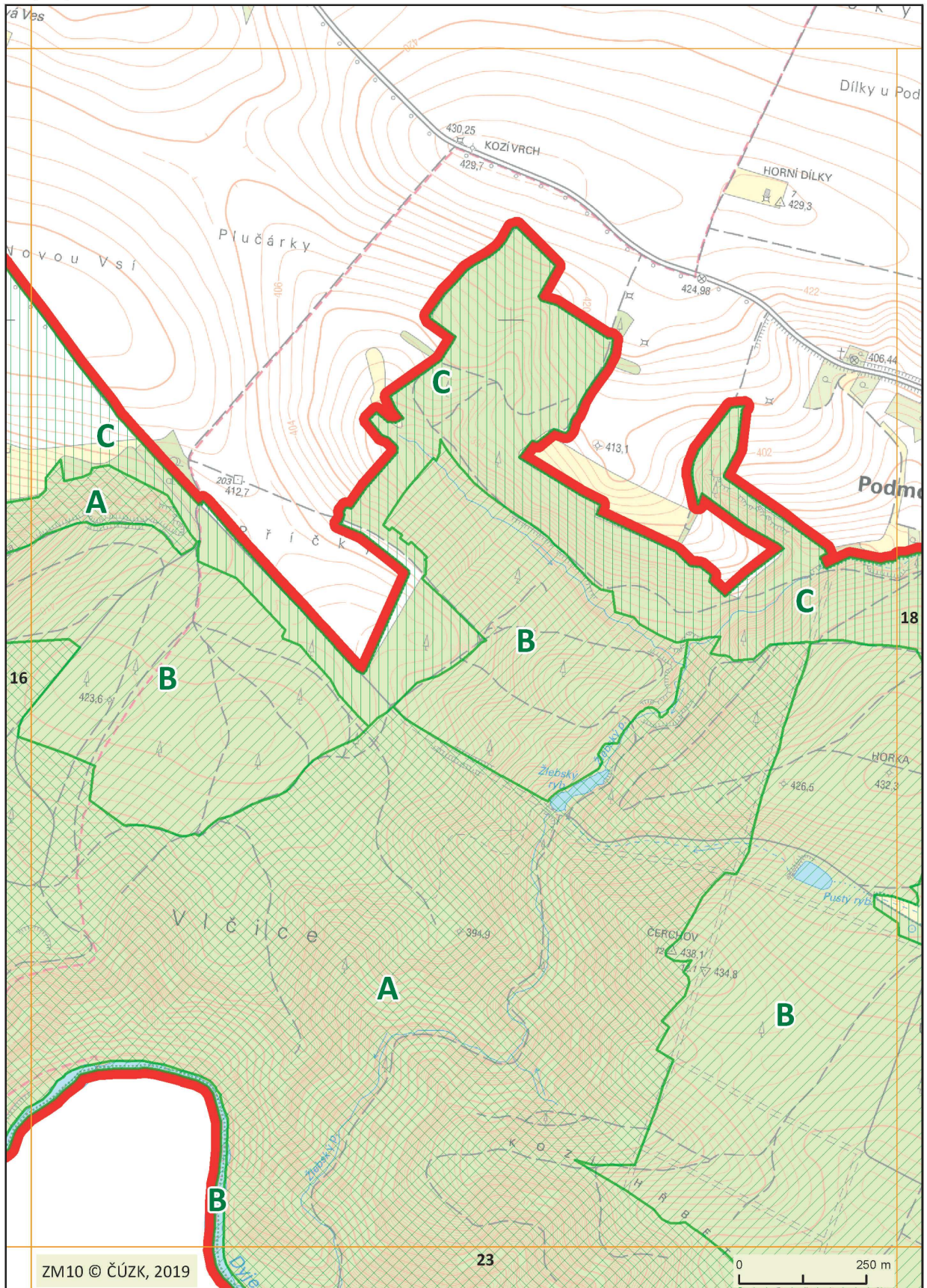
Mapový list č. 15



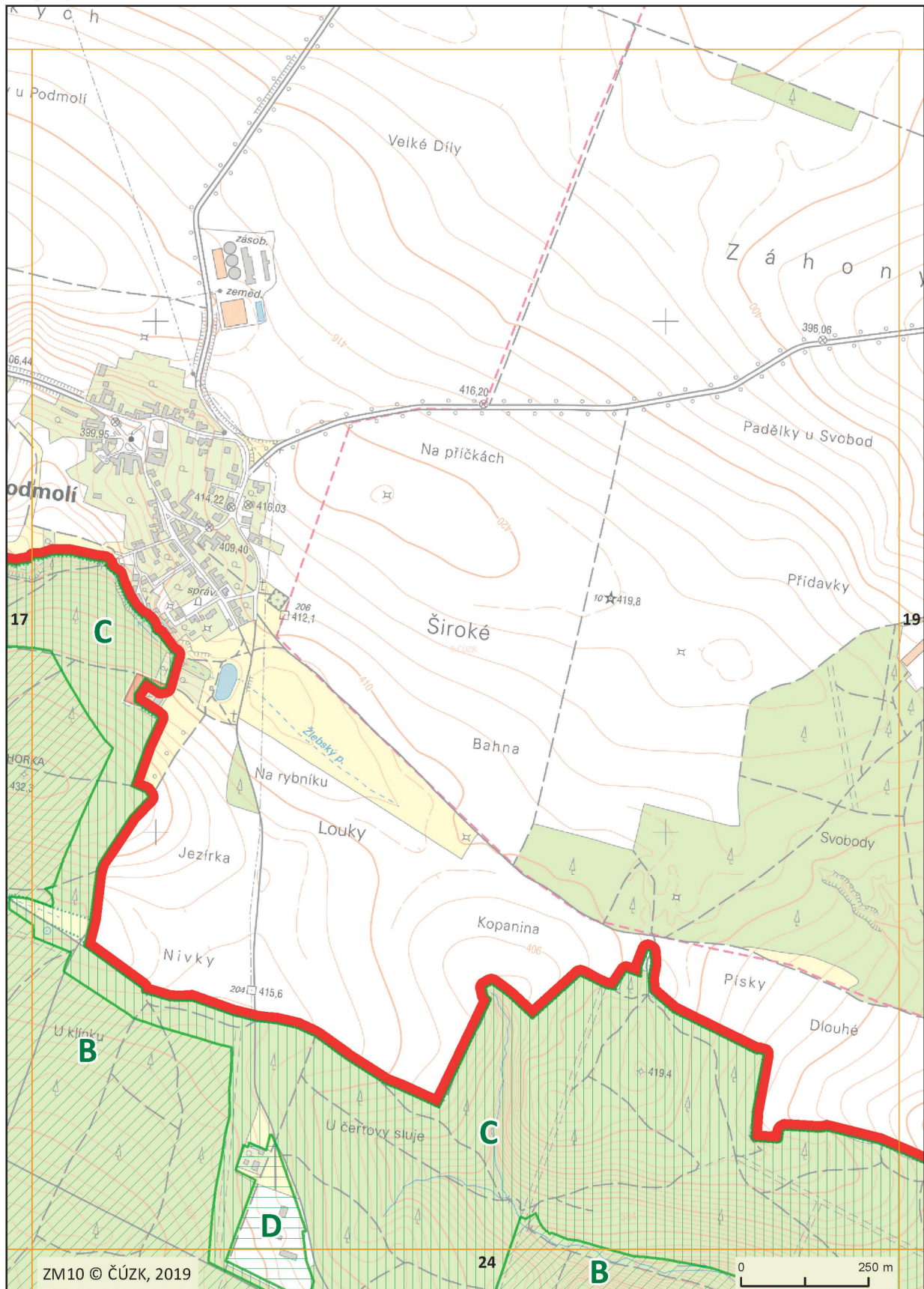
Mapový list č. 16



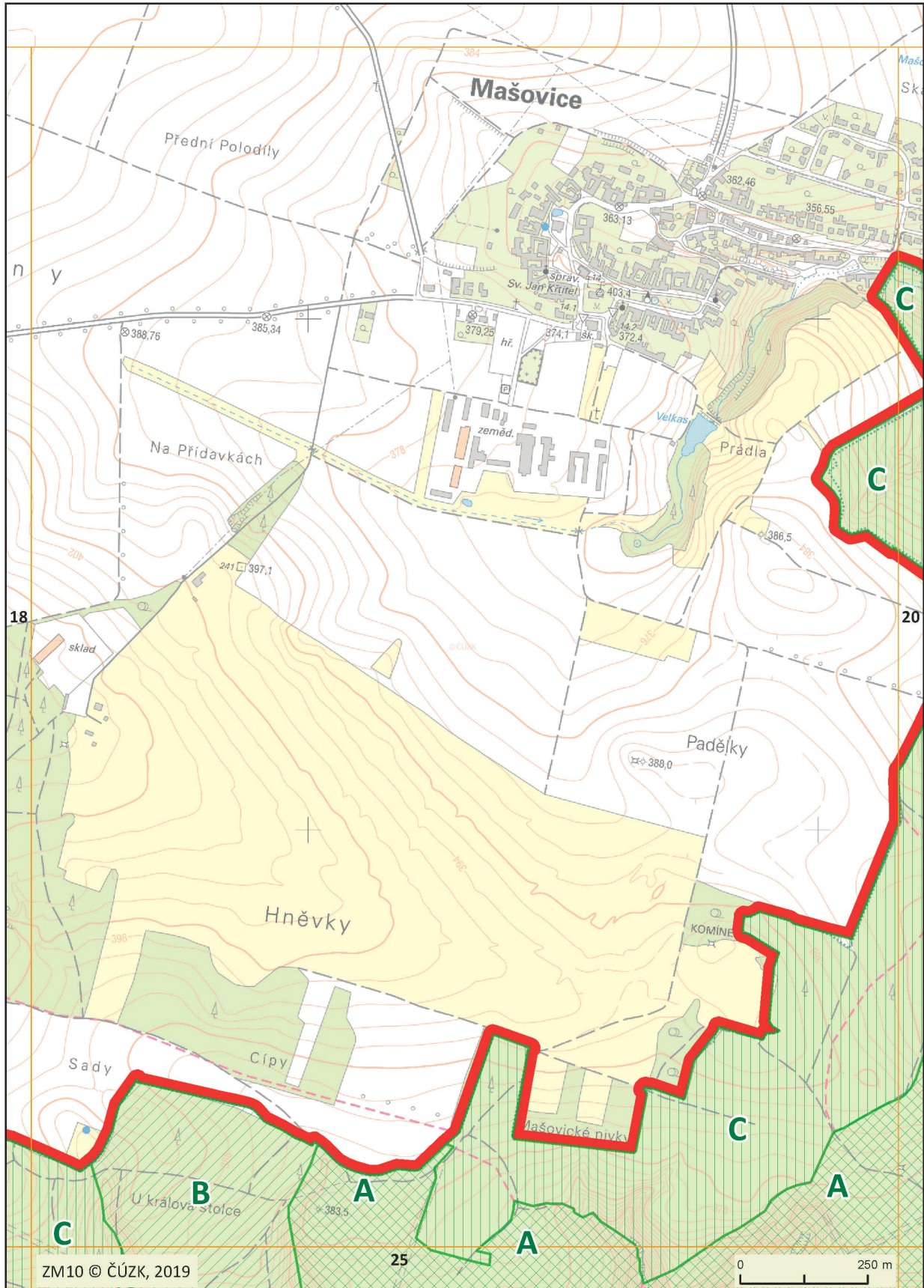
Mapový list č. 17



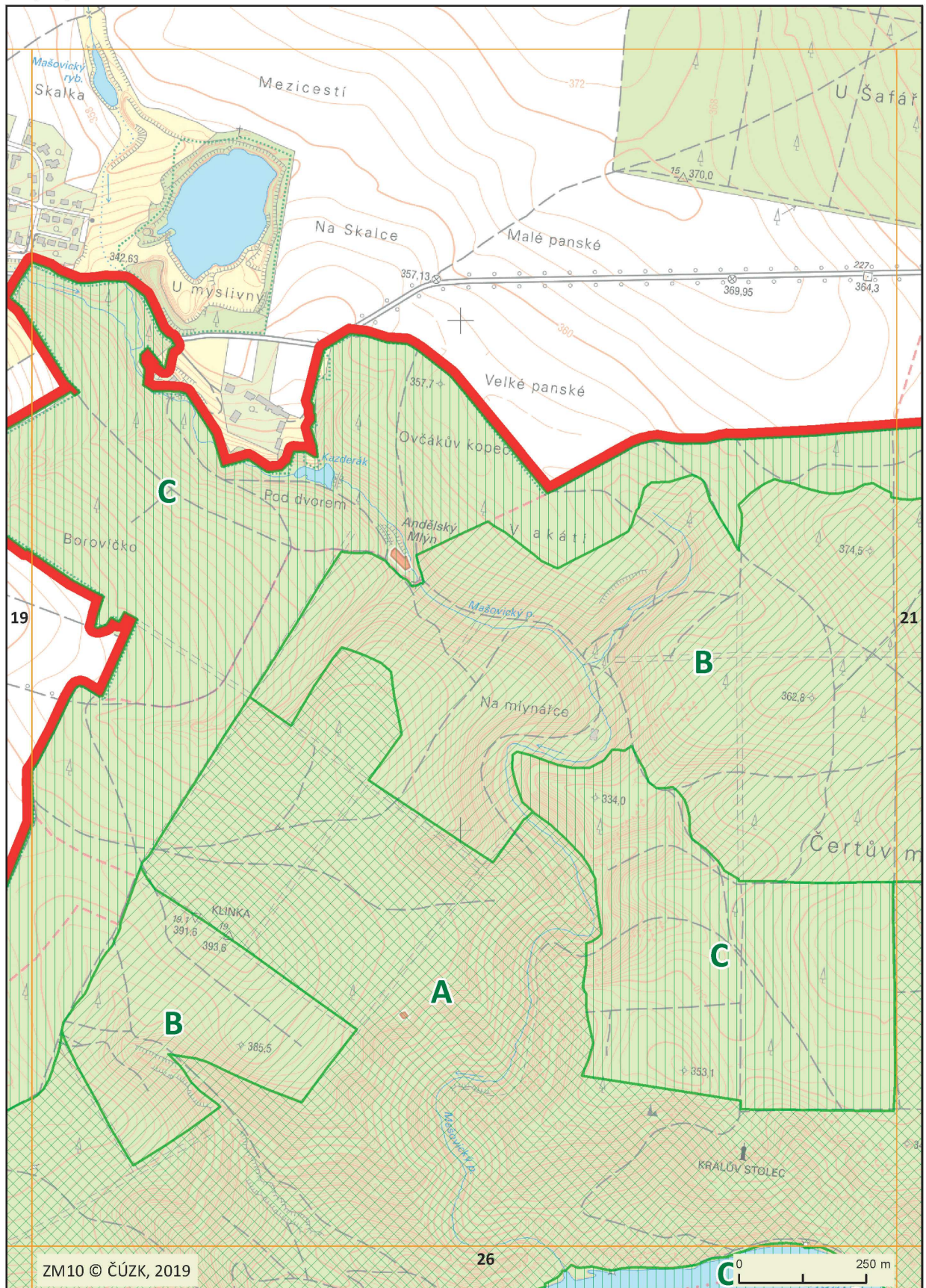
Mapový list č. 18



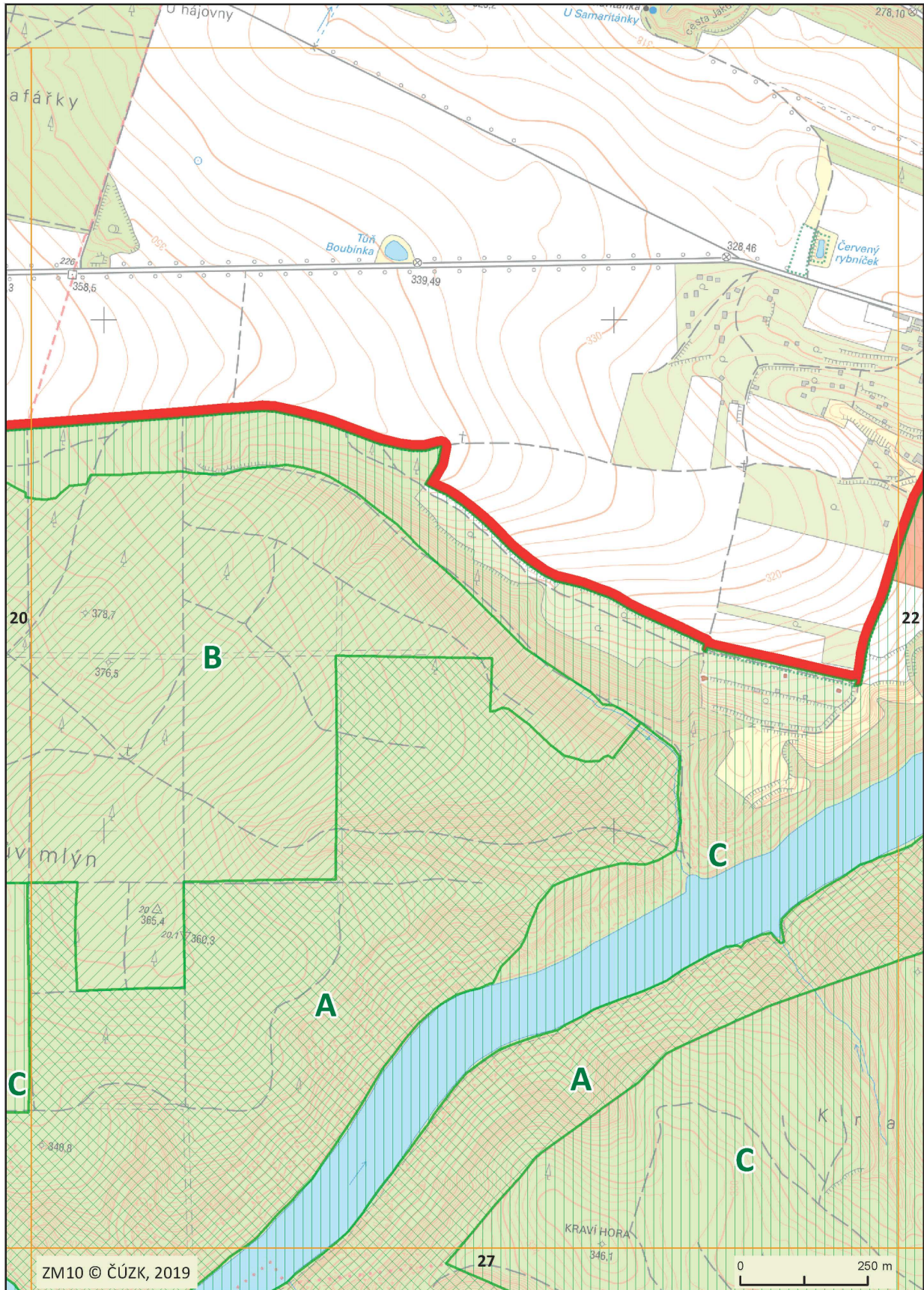
Mapový list č. 19



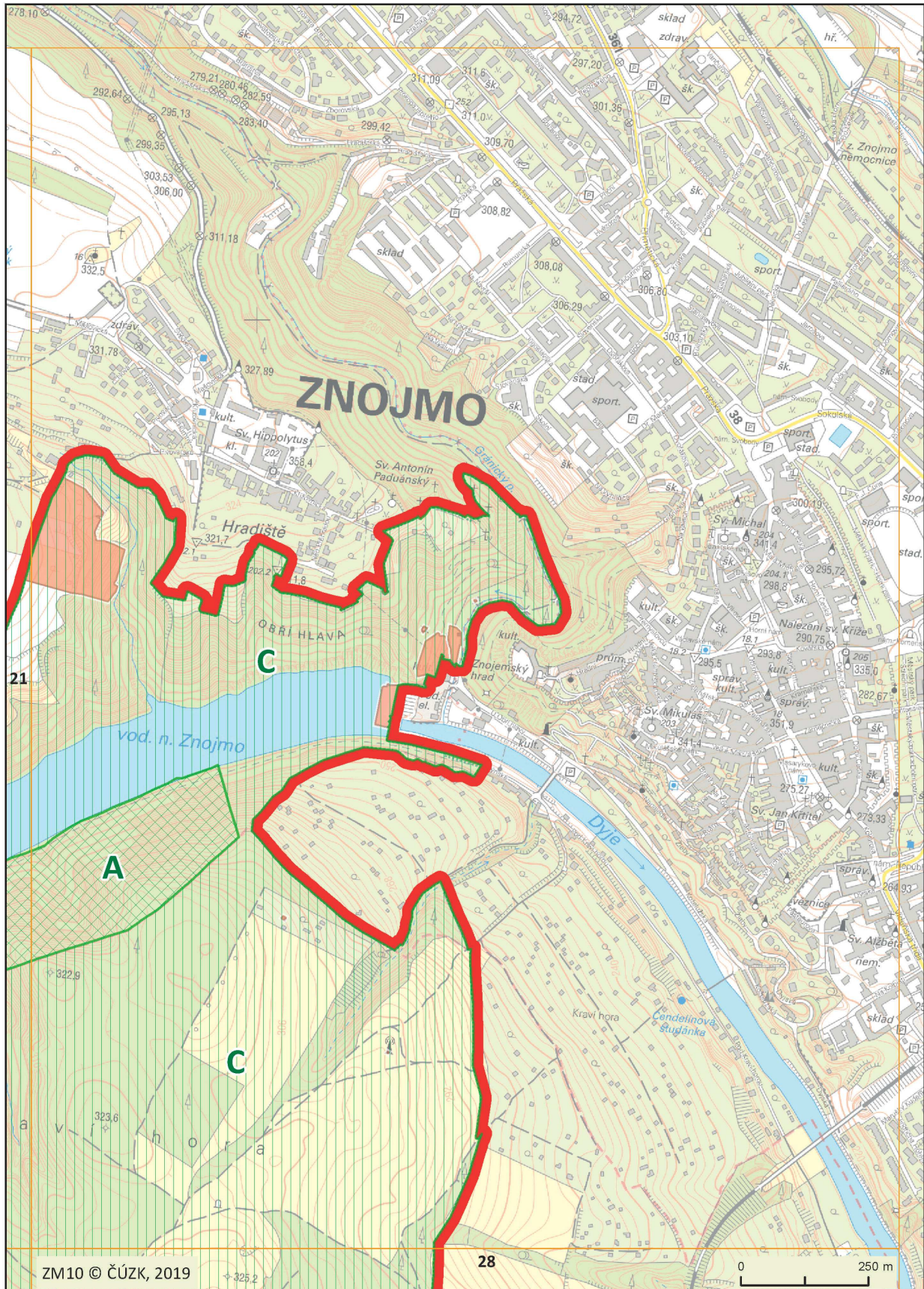
Mapový list č. 20



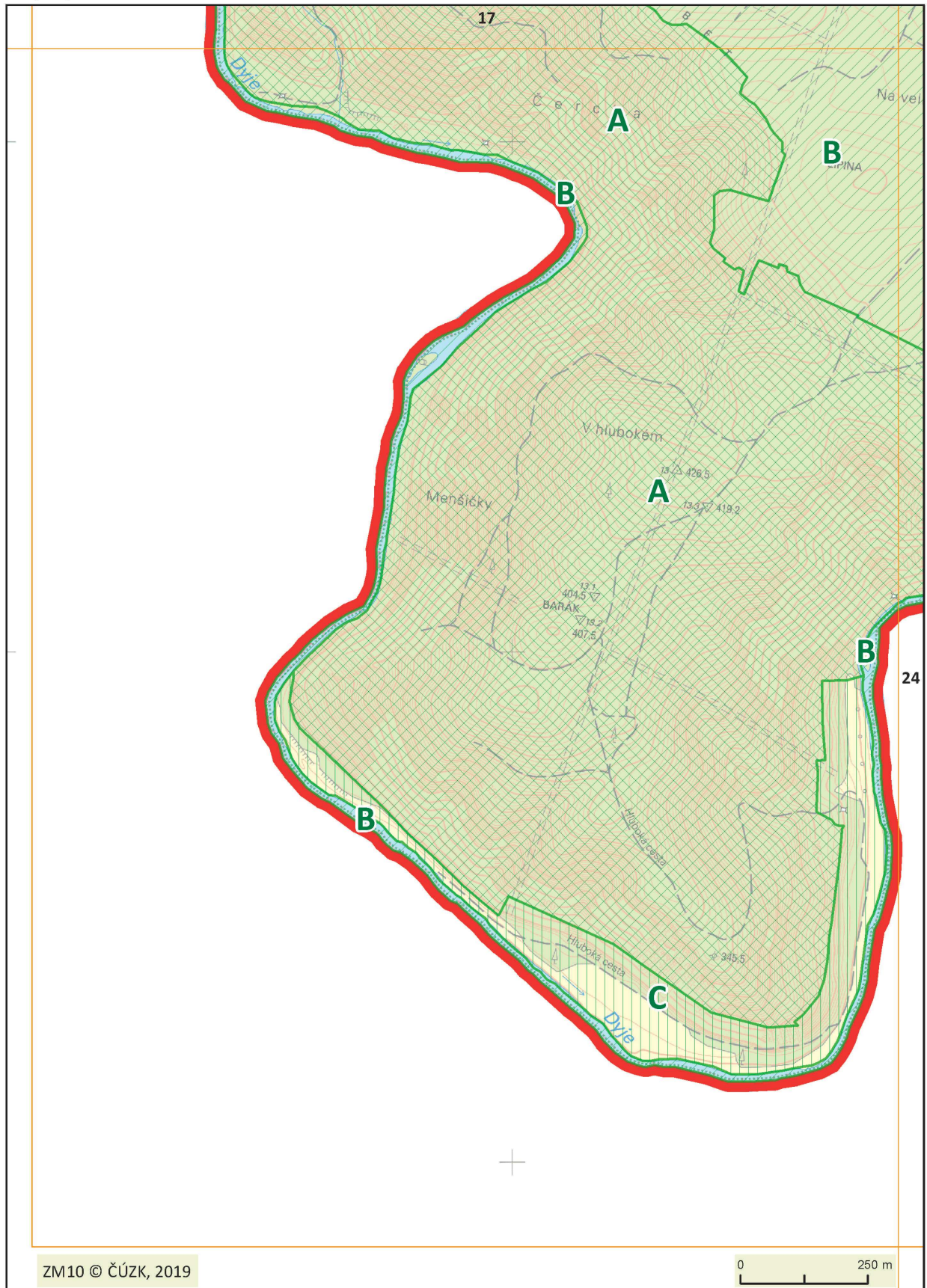
Mapový list č. 21



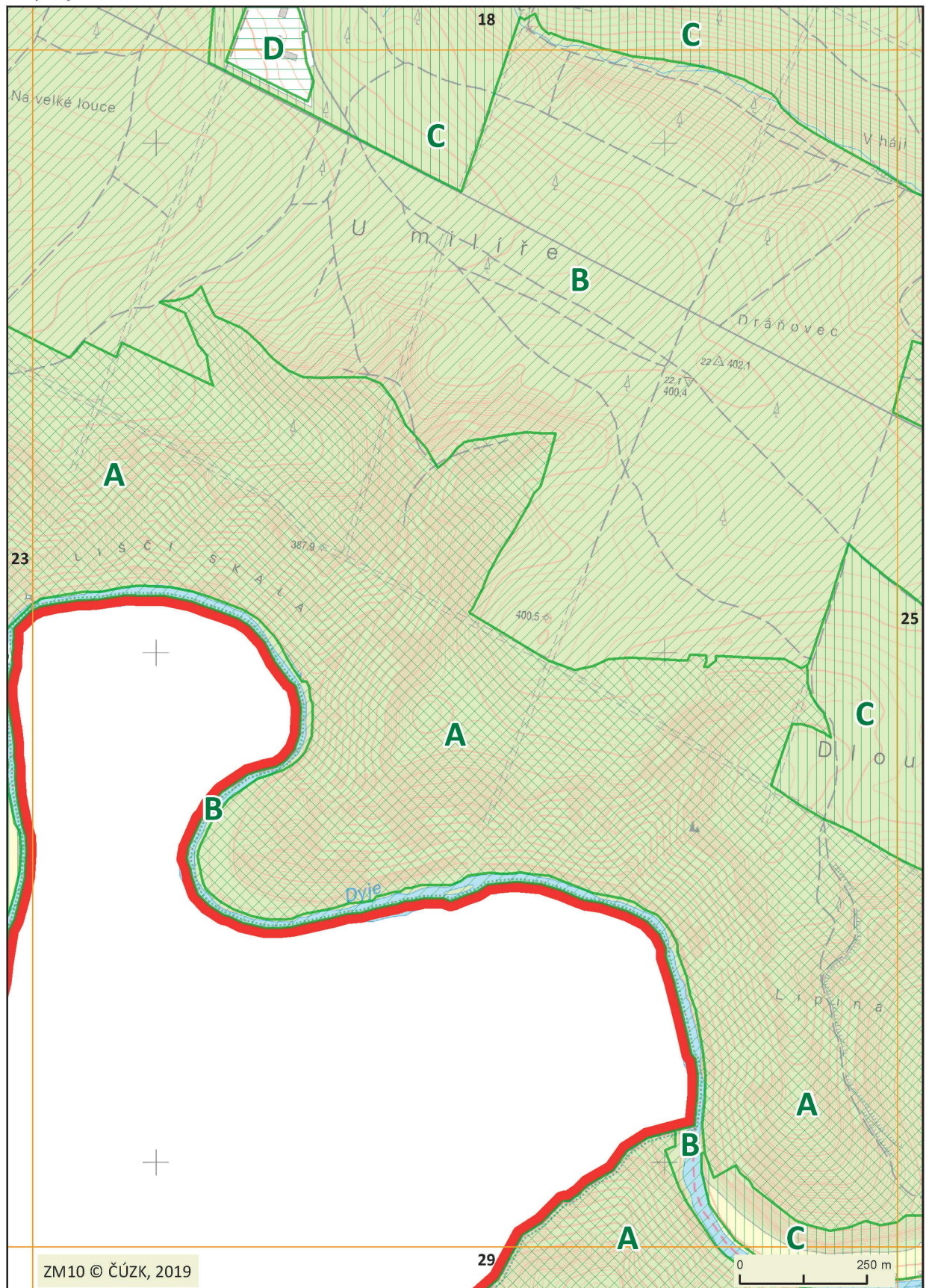
Mapový list č. 22



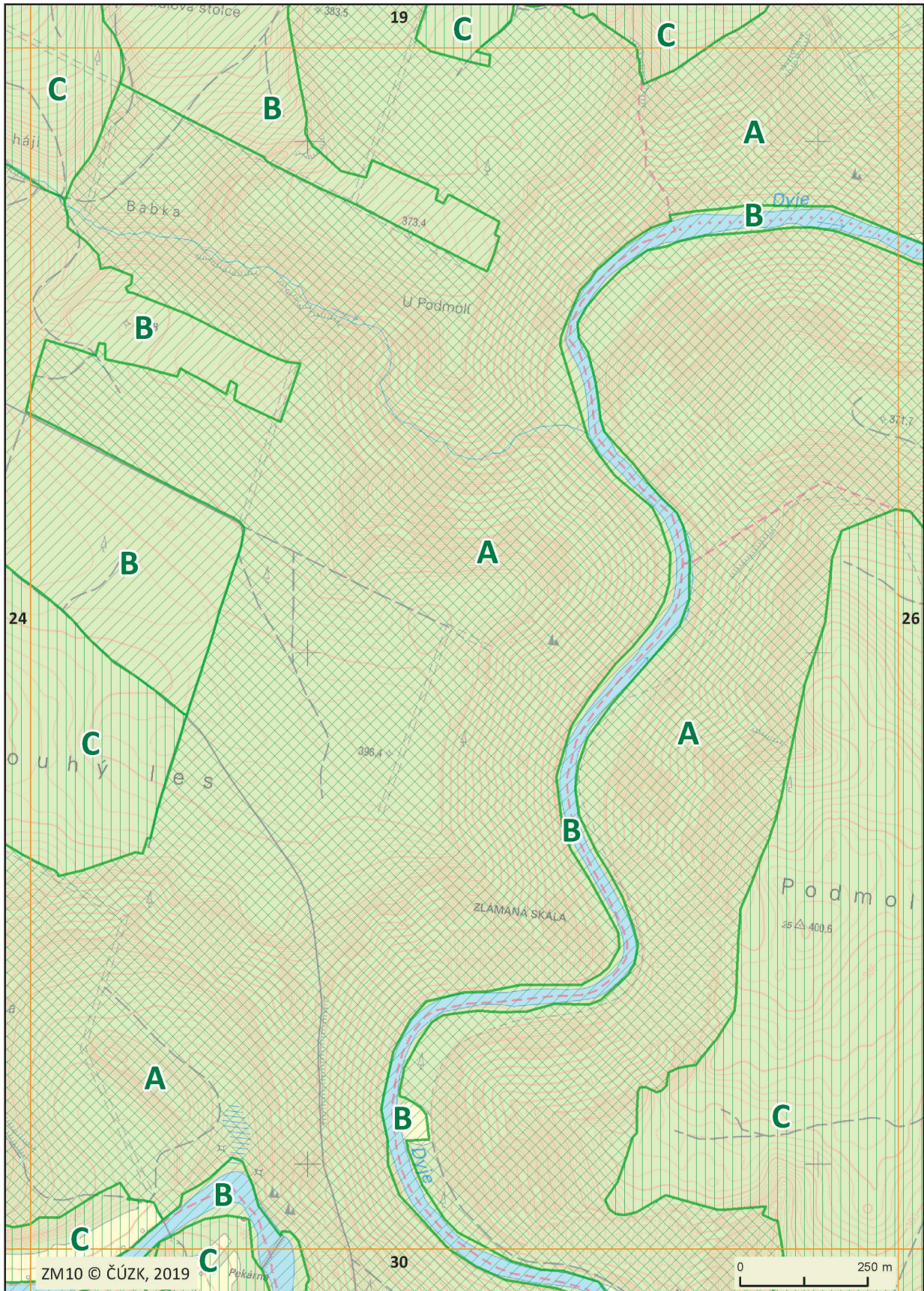
Mapový list č. 23



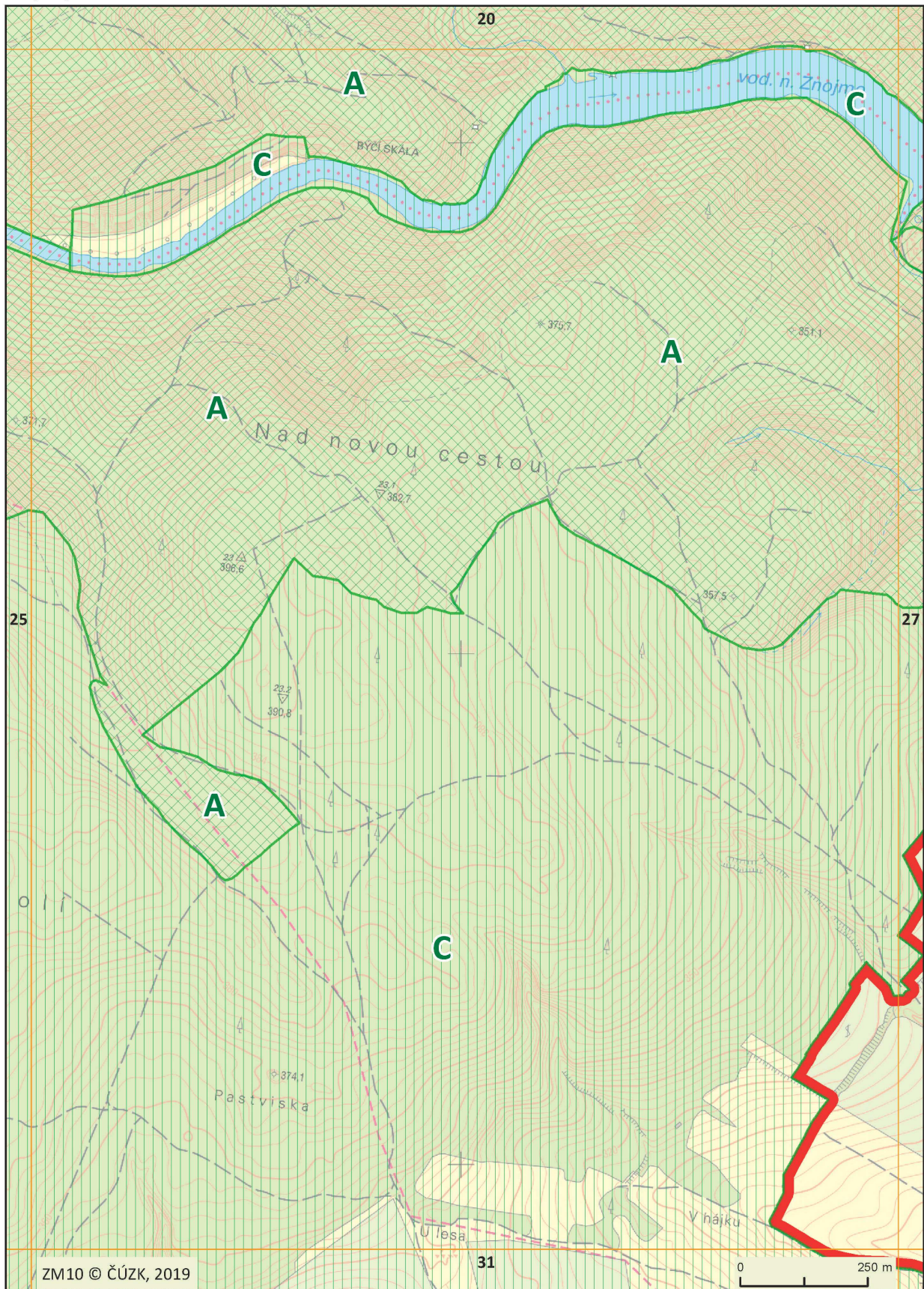
Mapový list č. 24



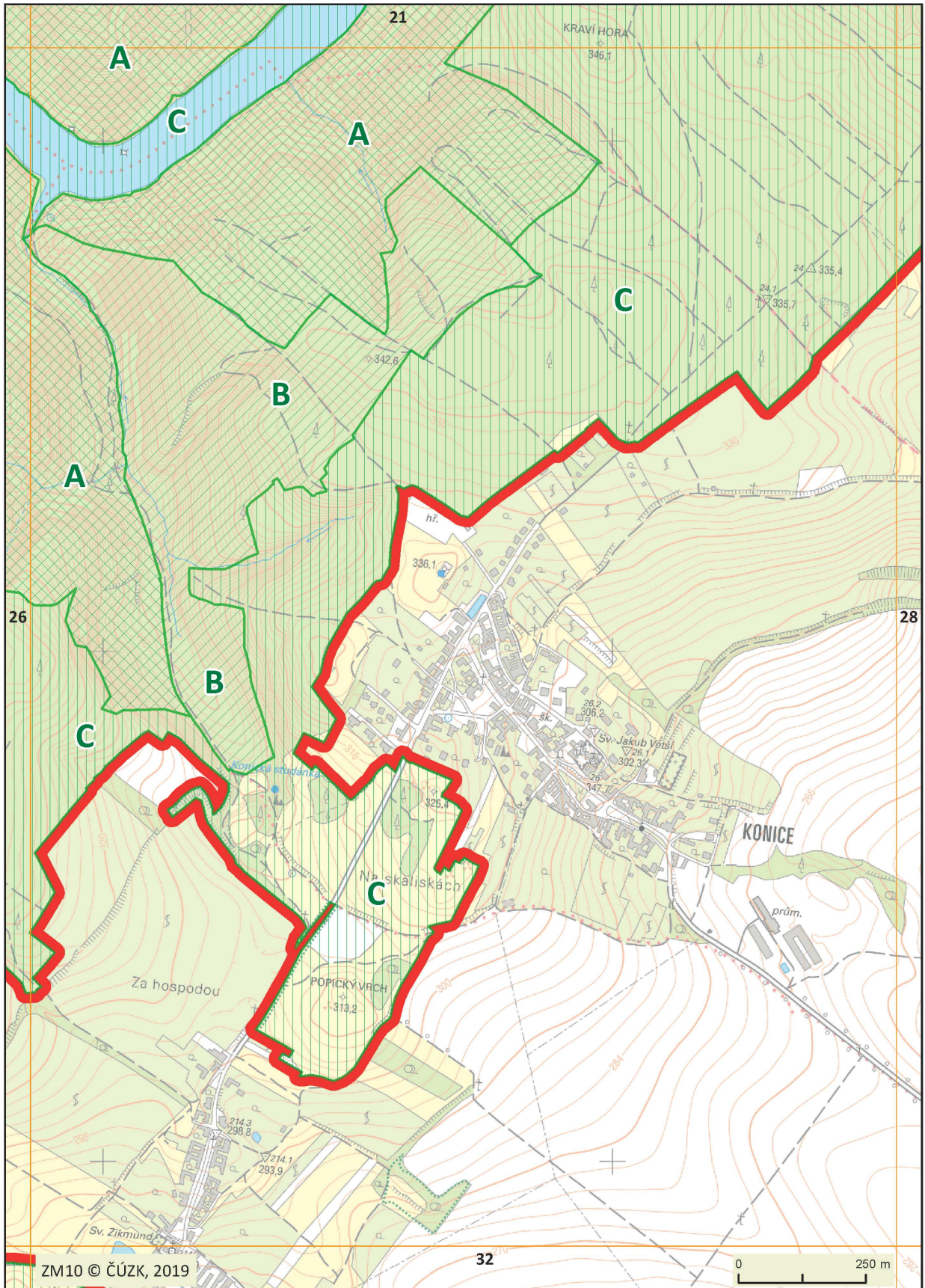
Mapový list č. 25



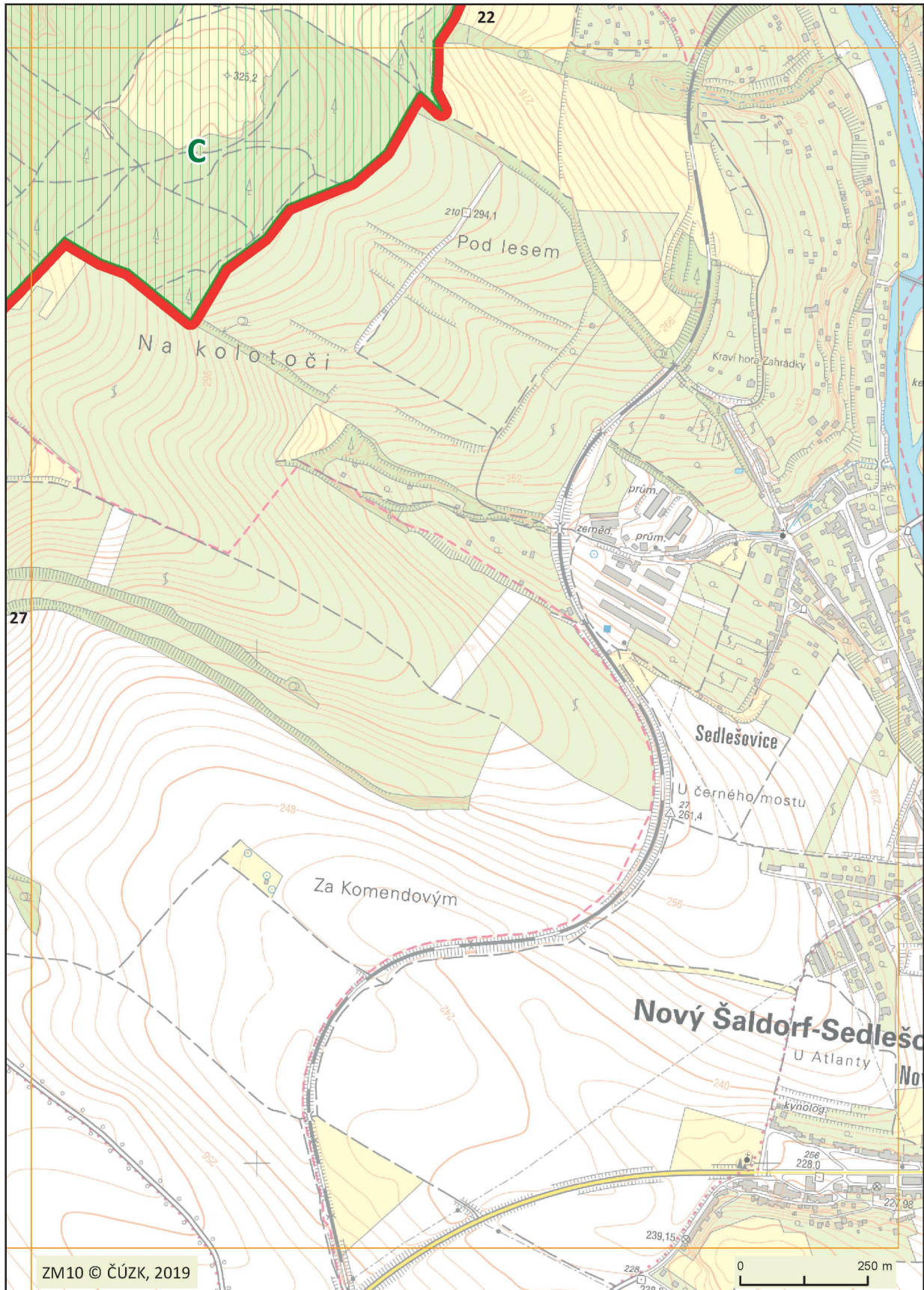
Mapový list č. 26



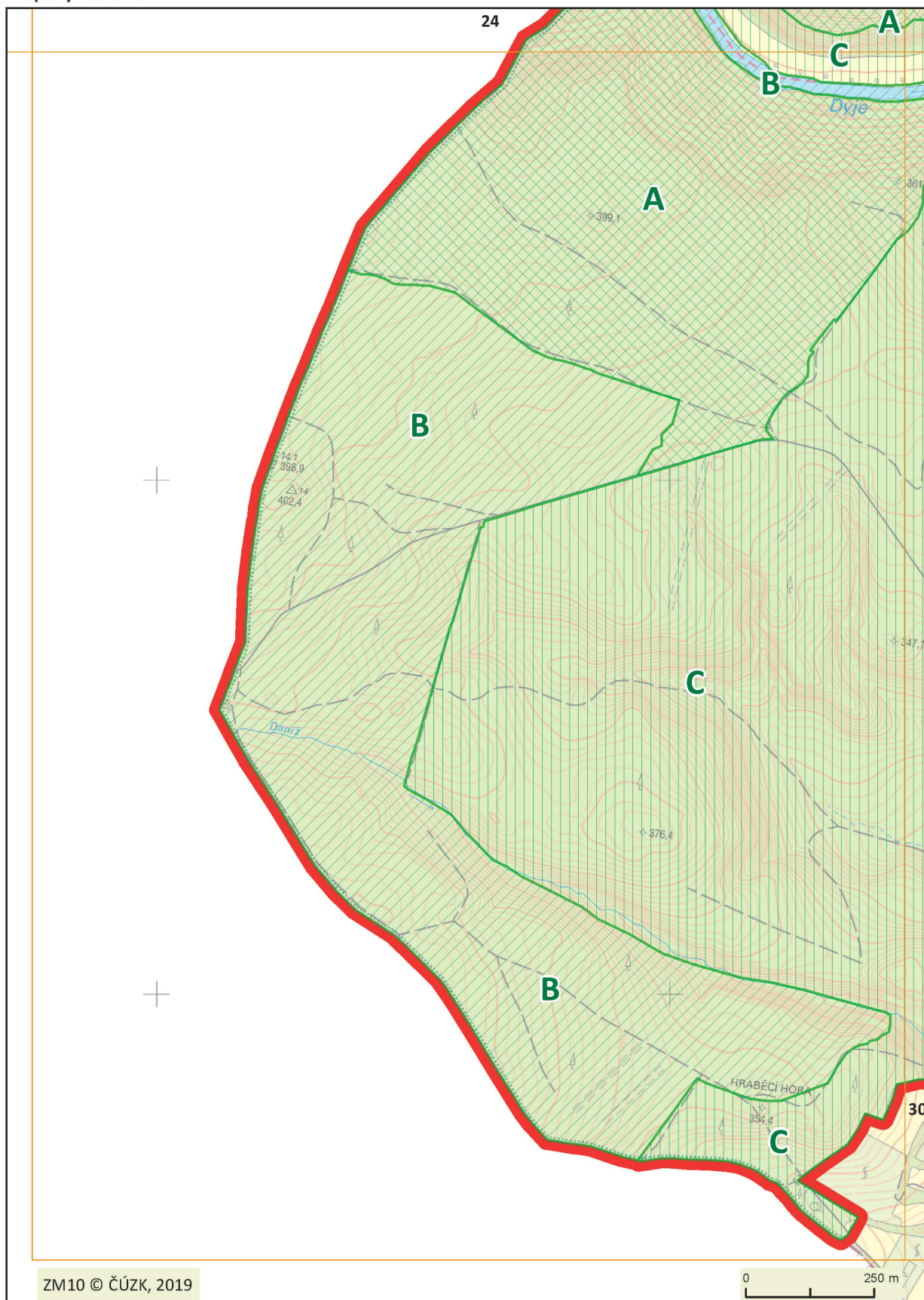
Mapový list č. 27



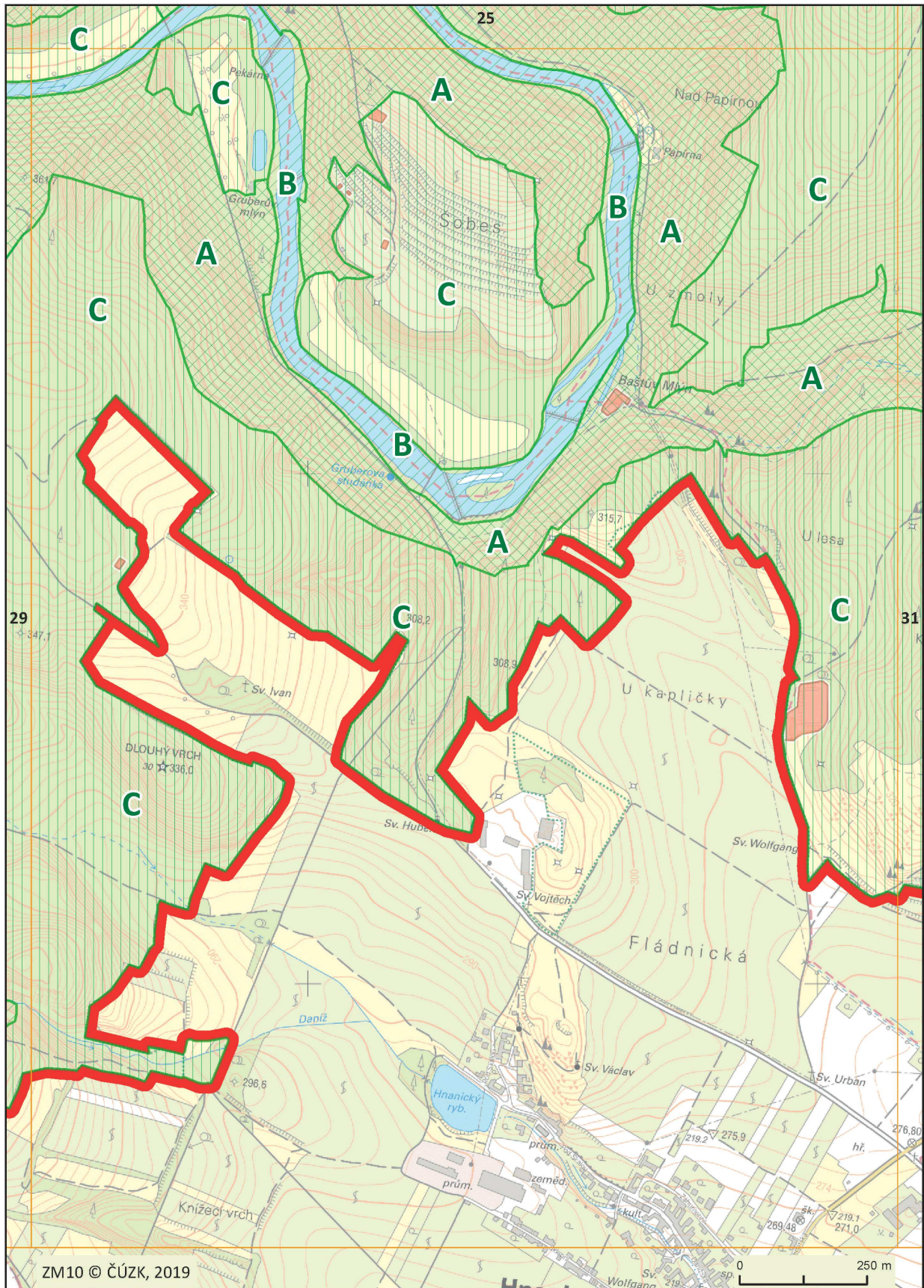
Mapový list č. 28



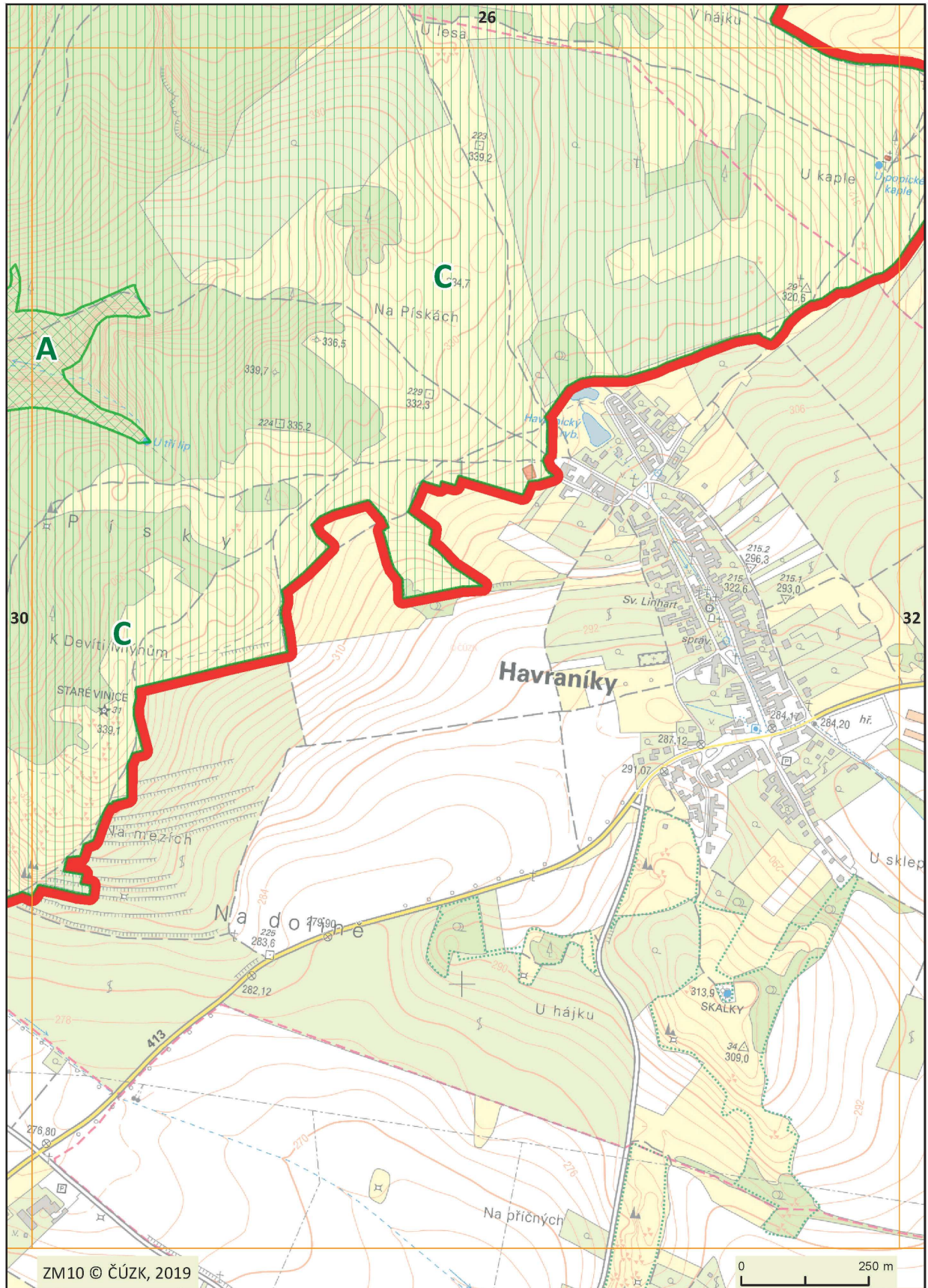
Mapový list č. 29



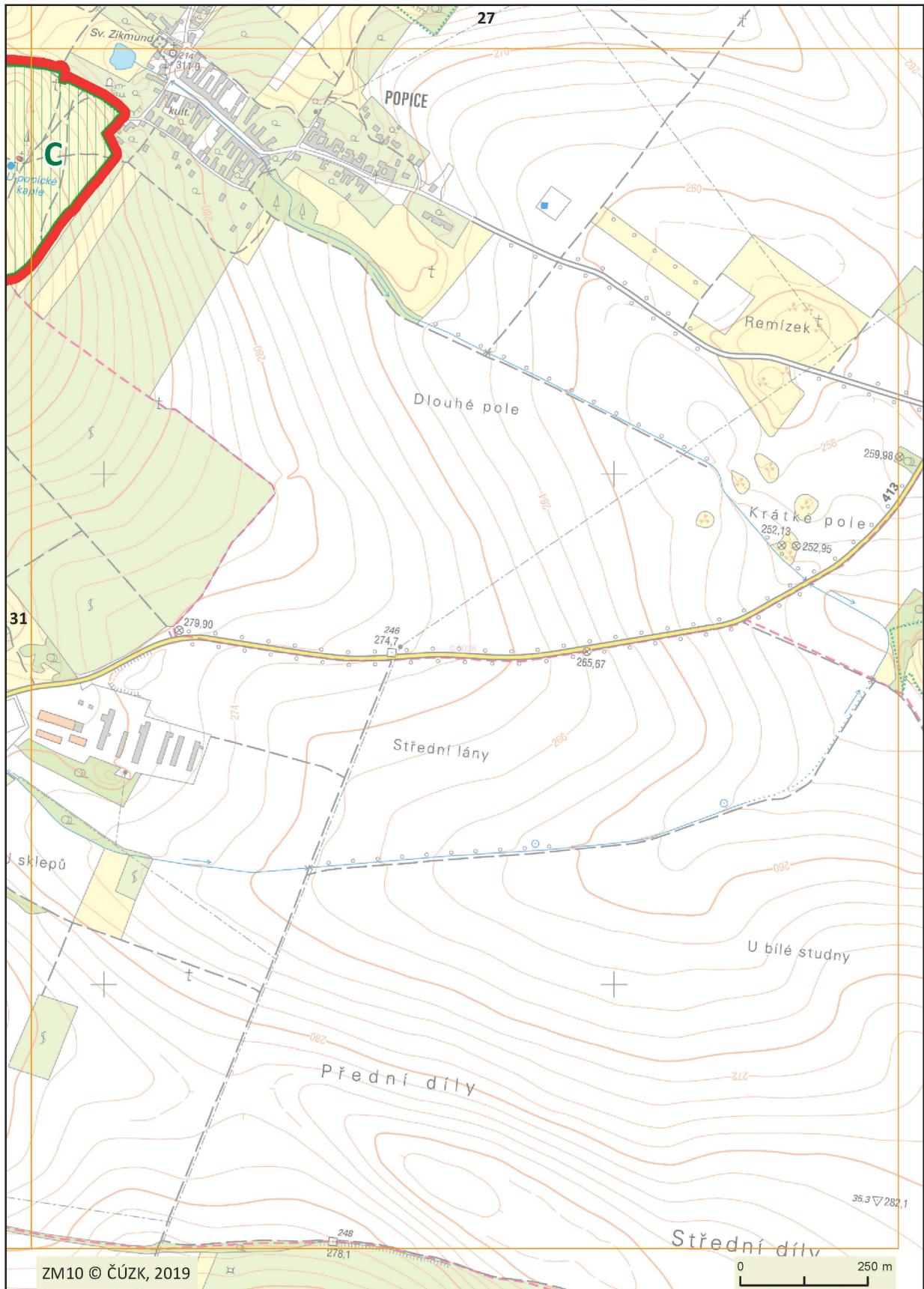
Mapový list č. 30



Mapový list č. 31



Mapový list č. 32





Vydává a tiskne: Tiskárna Ministerstva vnitra, p. o., Bartůňkova 4, pošt. schr. 10, 149 01 Praha 415, telefon: 272 927 011, fax: 974 887 395 – **Redakce:** Ministerstvo vnitra, nám. Hrdinů 1634/3, pošt. schr. 155/SB, 140 21 Praha 4, telefon: 974 817 289, fax: 974 816 871 – **Administrace:** písemné objednávky předplatného, změny adres a počtu odebíraných výtisků – Walstead Moraviapress s. r. o., U Póny 3061, 690 02 Břeclav, tel.: 516 205 175, e-mail: sbirky@walstead-moraviapress.com. **Roční předplatné** se stanovuje za dodávku kompletního ročníku včetně rejstříku z předcházejícího roku a je od předplatitelů vybíráno formou záloh ve výši oznámené ve Sbírce zákonů. Závěrečné vyúčtování se provádí po dodání kompletního ročníku na základě počtu skutečně vydaných částek (první záloha na rok 2019 činí 6 000,- Kč) – Vychází podle potřeby – **Distribuce:** Walstead Moraviapress s. r. o., U Póny 3061, 690 02 Břeclav, celoroční předplatné a objednávky jednotlivých částek (dobírky) – 516 205 175, objednávky – knihkupci – 516 205 175, e-mail – sbirky@walstead-moraviapress.com. **Internetová prodejna:** www.sbirkyzakonu.cz – **Drobný prodej – Brno:** Ing. Jiří Hrazdil, Vranovská 16, Vydavatelství a nakladatelství Aleš Čeněk, Obchodní galerie IBC (2. patro), Příkop 6; **Cheb:** EFREX, s. r. o., Karlova 31; **Chomutov:** DDD Knihkupectví – Antikvariát, Ruská 85; **Kadaň:** Knihařství – Příbřiková, J. Švermy 14; **Liberec:** Podještědské knihkupectví, Moskevská 28; **Olomouc:** Zdeněk Chumchal – Knihkupectví Tycho, Ostružnická 3; **Pardubice:** ABONO s. r. o., Sportovců 1121; **Plzeň:** Vydavatelství a nakladatelství Aleš Čeněk, nám. Českých bratří 8; **Praha 3:** Vydavatelství a nakladatelství Aleš Čeněk, Řípská 23; **Praha 4:** Tiskárna Ministerstva vnitra, Bartůňkova 4; **Praha 9:** DOVOZ TISKU SUWECO CZ, Klečákova 347; **Praha 10:** BMSS START, s. r. o., Vinohradská 190, MONITOR CZ, s. r. o., Třebohostická 5, tel.: 283 872 605; **Ústí nad Labem:** PNS Grosso s. r. o., Havířská 327, tel.: 475 259 032, fax: 475 259 029, KARTOON, s. r. o., Klíšská 3392/37 – vazby sbírek tel. a fax: 475 501 773, e-mail: kartoon@kartoon.cz; **Zábrheh:** Mgr. Ivana Patková, Žižkova 45; **Žatec:** Jindřich Procházka, Bezděkov 89 – Vazby Sbírek, tel.: 415 712 904. **Distribuční podmínky předplatného:** jednotlivé částky jsou expedovány neprodleně po dodání z tiskárny. Objednávky nového předplatného jsou vyřizovány do 15 dnů a pravidelné dodávky jsou zahajovány od nejbližší částky po ověření úhrady předplatného nebo jeho zálohy. Částky vyšlé v době od zavedení předplatného do jeho úhrady jsou doposílány jednorázově. Změny adres a počtu odebíraných výtisků jsou prováděny do 15 dnů. **Reklama:** informace na tel. čísle 516 205 175. **Podávání novinových zásilek** povoleno Českou poštou, s. p., Odštěpný závod Jižní Morava Ředitelství v Brně č. j. P/2-4463/95 ze dne 8. 11. 1995.