

Ročník 2021

---



# SBÍRKA ZÁKONŮ

## ČESKÁ REPUBLIKA

---

Částka 198

Rozeslána dne 8. prosince 2021

Cena Kč 58,-

---

### O B S A H:

440. Nařízení vlády, kterým se mění nařízení vlády č. 318/2013 Sb., o stanovení národního seznamu evropsky významných lokalit, ve znění pozdějších předpisů

---

**440****NAŘÍZENÍ VLÁDY**

ze dne 15. listopadu 2021,

**kterým se mění nařízení vlády č. 318/2013 Sb., o stanovení národního seznamu evropsky významných lokalit, ve znění pozdějších předpisů**

Vláda nařizuje podle § 45a odst. 2 a § 45c odst. 4 zákona č. 114/1992 Sb., o ochraně přírody a krajiny, ve znění zákona č. 218/2004 Sb. a zákona č. 349/2009 Sb.:

rodního seznamu evropsky významných lokalit, ve znění nařízení vlády č. 73/2016 Sb., nařízení vlády č. 207/2016 Sb. a nařízení vlády č. 29/2020 Sb., se mění takto:

**Čl. I**

Nařízení vlády č. 318/2013 Sb., o stanovení ná-

1. Příloha č. 8 se zrušuje.

2. Příloha č. 59 zní:

„Příloha č. 59 k nařízení vlády č. 318/2013 Sb.

**Evropsky významná lokalita Kokořínsko****Kód lokality:** CZ0214013**Biogeografická oblast:** kontinentální**Rozloha lokality:** 9 679,8 ha**Kódy a názvy typů evropských stanovišť**

- 3140 - Tvrdé oligo-mezotrofní vody s bentickou vegetací parožnatek
- 6210 - Polopřirozené suché trávníky a facie křovin na vápnatých podložích (*Festuco-Brometalia*)
- 6410 - Bezkolencové louky na vápnatých, rašelinných nebo hlinito-jílovitých půdách (*Molinion caeruleae*)
- 6430 - Vlhkomilná vysokobylinná lemová společenstva nížin a horského až alpínského stupně
- 6510 - Extenzivní sečené louky nížin až podhůří (*Arrhenatherion, Brachypodio-Centaureion nemoralis*)
- 7210\* - Vápnitá slatiniště s mařicí pilovitou (*Cladium mariscus*) a druhy svazu *Caricion davallianae*

- 7230 - Zásaditá slatiniště
- 8220 - Chasmoxytická vegetace silikátových skalnatých svahů
- 8230 - Pionýrská vegetace silikátových skal (*Sedo-Scleranthion*, *Sedo albi-Veronicion dilleni*)
- 8310 - Jeskyně nepřístupné veřejnosti
- 9110 - Bučiny asociace *Luzulo-Fagetum*
- 91E0\* - Smíšené jasanovo-olšové lužní lesy temperátní a boreální Evropy (*Alno-Padion*, *Alnion incanae*, *Salicion albae*)

\* prioritní typ evropského stanoviště

### **Evropsky významné druhy**

sekavec (*Cobitis taenia*)

střevíčník pantoflíček (*Cypripedium calceolus*)

vláskatec tajemný (*Trichomanes speciosum*)

vrkoč bažinný (*Vertigo moulinsiana*)

vrkoč útlý (*Vertigo angustior*)

### **Kraj**

Středočeský kraj

### **Katastrální území**

Bezdědice, Bosyně, Březinka u Kokořína, Dobřeň, Dolní Zimoř, Hleděsebe, Hostín u Mělníka, Chodeč u Mělníka, Chudolazy, Janova Ves, Jelenice u Mělníka, Jenichov, Jestřebice u Kokořína, Kanina, Kokořín, Lhotka u Mělníka, Libovice, Malý Újezd, Medonosy, Mělnická Vrutice, Mělník, Mšeno, Nebužely, Nosálov, Olešno, Osinalice, Sedlec u Mšena, Sitné, Skuhrov u Mělníka, Střemy, Střezivojice, Šemanovice, Truskavna, Tupadly, Velký Borek, Vidim, Vysoká u Mělníka, Želízy

### **Kraj**

Liberecký kraj

### **Katastrální území**

Blatce, Deštná u Dubé, Dražejov u Dubé, Dubá, Houska, Korce, Kruh v Podbezdězí, Luka, Nedamov, Tubož, Vojetín, Zakšín, Žďár v Podbezdězí, Ždírec v Podbezdězí

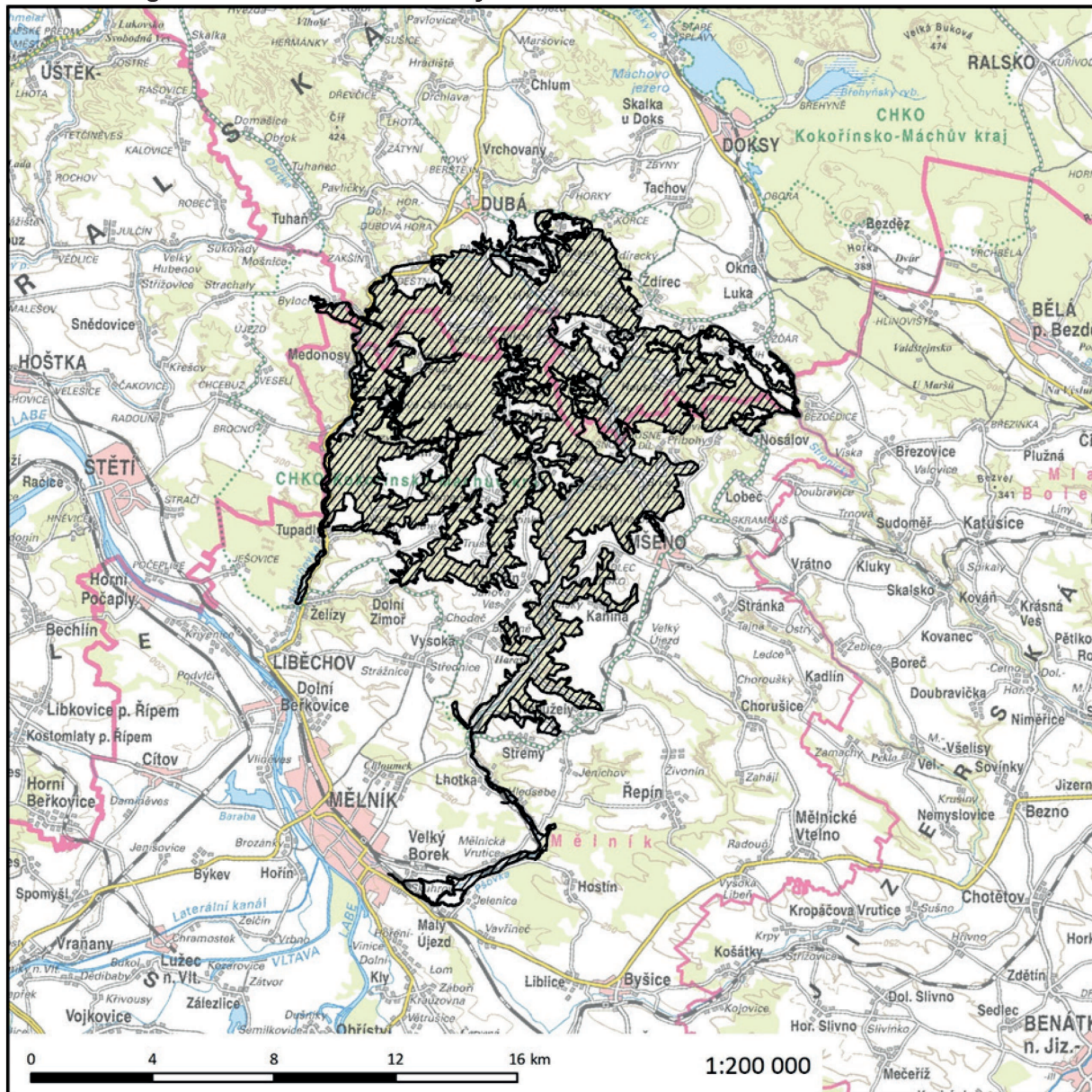
### **Kraj**

Ústecký kraj

### **Katastrální území**

Brocno, Bylochov, Újezd u Chcebuze

## Orientační grafické znázornění lokality CZ0214013:



© AOPK ČR 2021, © ČÚZK 2021“.

3. Příloha č. 351 zní:

„Příloha č. 351 k nařízení vlády č. 318/2013 Sb.

## Evropsky významná lokalita Medvědí rozhledy

Kód lokality: CZ0412065

Biogeografická oblast: kontinentální

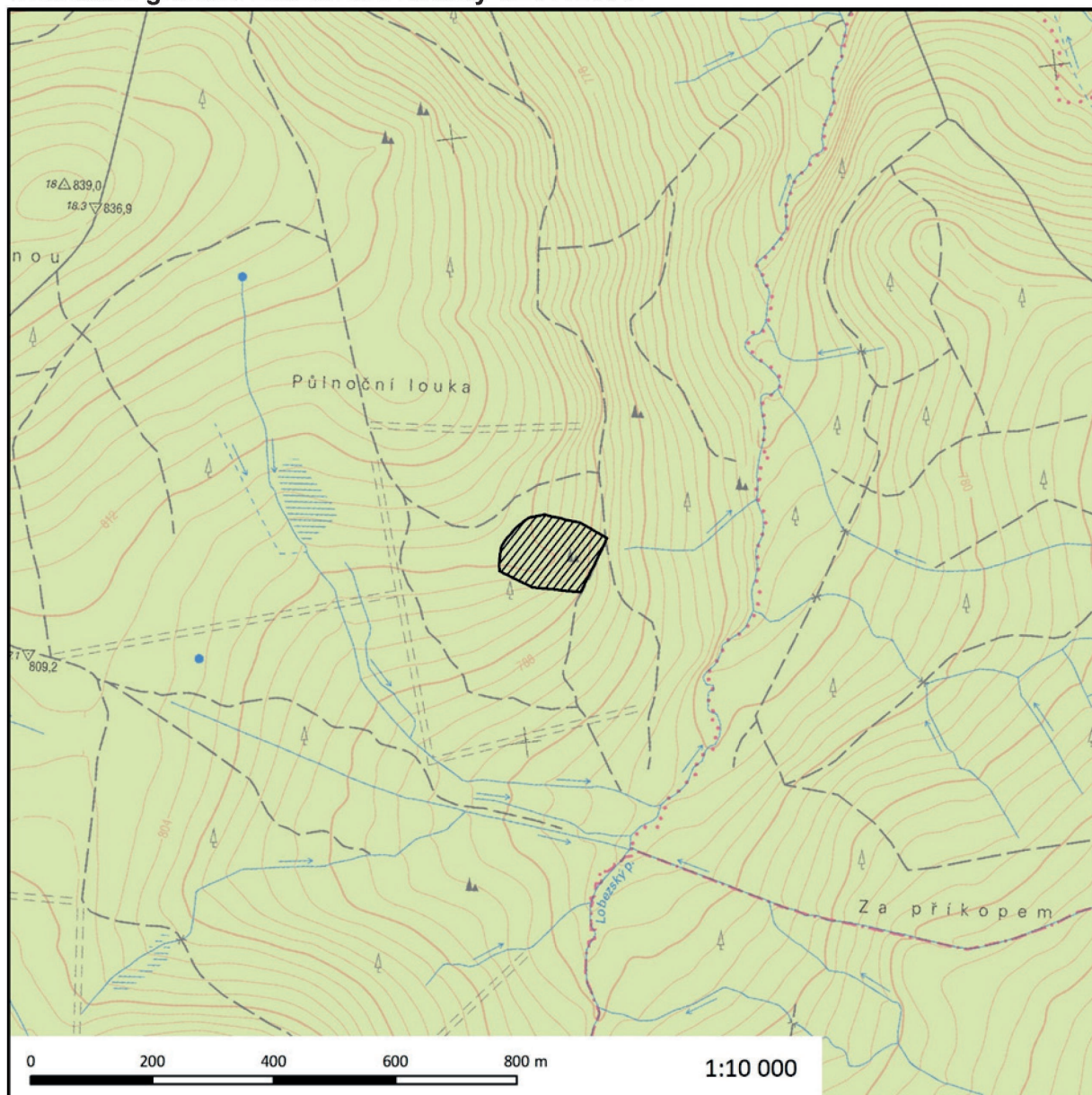
Rozloha lokality: 1,6 ha

**Evropsky významný druh**sleziník nepravý (*Asplenium adnigrum*)**Kraj**

Karlovarský kraj

**Katastrální území**

Vranov u Rovné

**Orientační grafické znázornění lokality CZ0412065:**

4. Příloha č. 364 zní:

„Příloha č. 364 k nařízení vlády č. 318/2013 Sb.

### **Evropsky významná lokalita Pramenské pastviny**

**Kód lokality:** CZ0412069

**Biogeografická oblast:** kontinentální

**Rozloha lokality:** 0,5 ha

#### **Evropsky významné druhy**

rožec kuřičkolistý (*Cerastium alsinifolium*)\*

sleziník nepravý (*Asplenium adulterinum*)

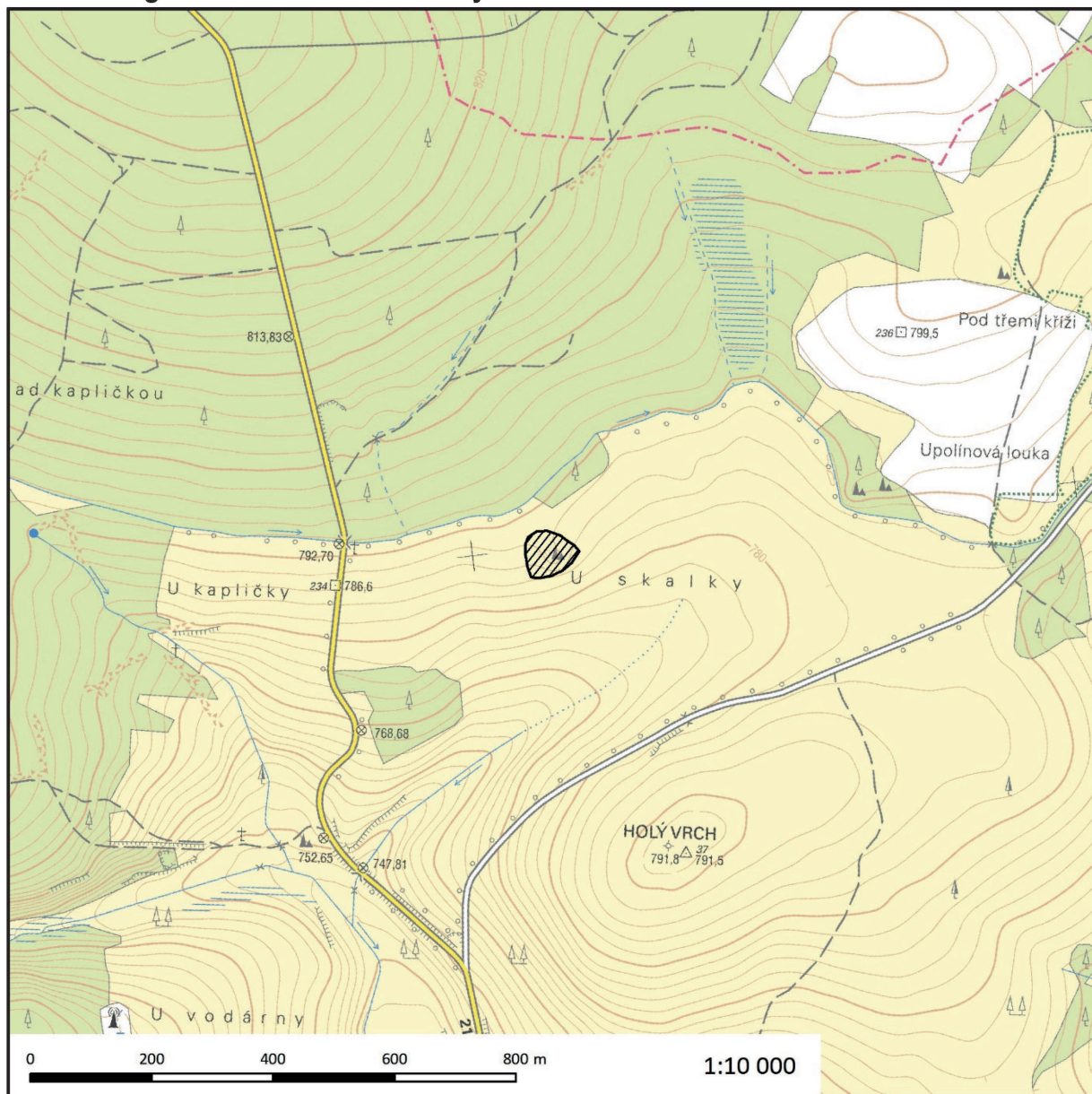
\* *prioritní druh*

#### **Kraj**

Karlovarský kraj

#### **Katastrální území**

Prameny

**Orientační grafické znázornění lokality CZ0412069:**

© AOPK ČR 2021, © ČÚZK 2021“.

5. Příloha č. 368 zní:

„Příloha č. 368 k nařízení vlády č. 318/2013 Sb.

**Evropsky významná lokalita Raušenbašská lada****Kód lokality:** CZ0412070**Biogeografická oblast:** kontinentální**Rozloha lokality:** 497,2 ha

**Evropsky významné druhy**rožec kuřičkolistý (*Cerastium alsinifolium*)\*sleziník nepravý (*Asplenium adulterinum*)

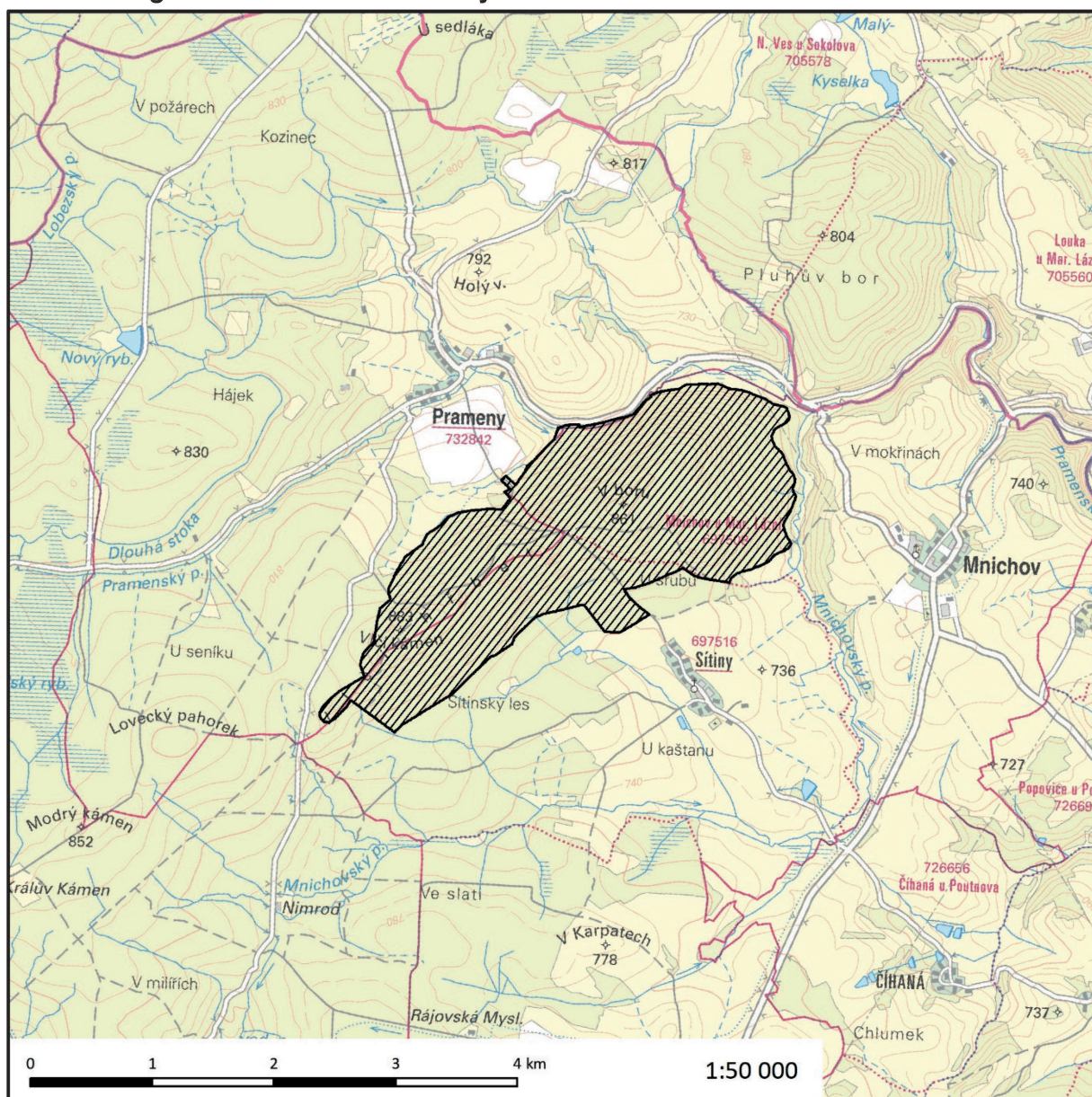
\* prioritní druh

**Kraj**

Karlovarský kraj

**Katastrální území**

Mnichov u Mariánských Lázní, Prameny, Sítiny

**Orientační grafické znázornění lokality CZ0412070:**



6. Příloha č. 382 zní:

„Příloha č. 382 k nařízení vlády č. 318/2013 Sb.

### Evropsky významná lokalita Úpolínová louka – Křížky

**Kód lokality:** CZ0414026

**Biogeografická oblast:** kontinentální

**Rozloha lokality:** 687,2 ha

#### Kódy a názvy typů evropských stanovišť

4030 - Evropská suchá vřesoviště

6230\* - Druhově bohaté smilkové louky na silikátových podložích v horských oblastech (a v kontinentální Evropě v podhorských oblastech)

6410 - Bezkolencové louky na vápnitých, rašelinných nebo hlinito-jílovitých půdách (*Molinion caeruleae*)

6430 - Vlhkomilná vysokobylinná lemová společenstva nížin a horského až alpínského stupně

7140 - Přejídná rašeliniště a třasoviště

8220 - Chasmofytická vegetace silikátových skalnatých svahů

9410 - Acidofilní smrčiny (*Vaccinio-Piceetea*)

\* *prioritní typ evropského stanoviště*

#### Evropsky významné druhy

hnědásek chrastavcový (*Euphydrias aurinia*)

rožec kuřičkolistý (*Cerastium alsinifolium*)\*

sleziník nepravý (*Asplenium adulterinum*)

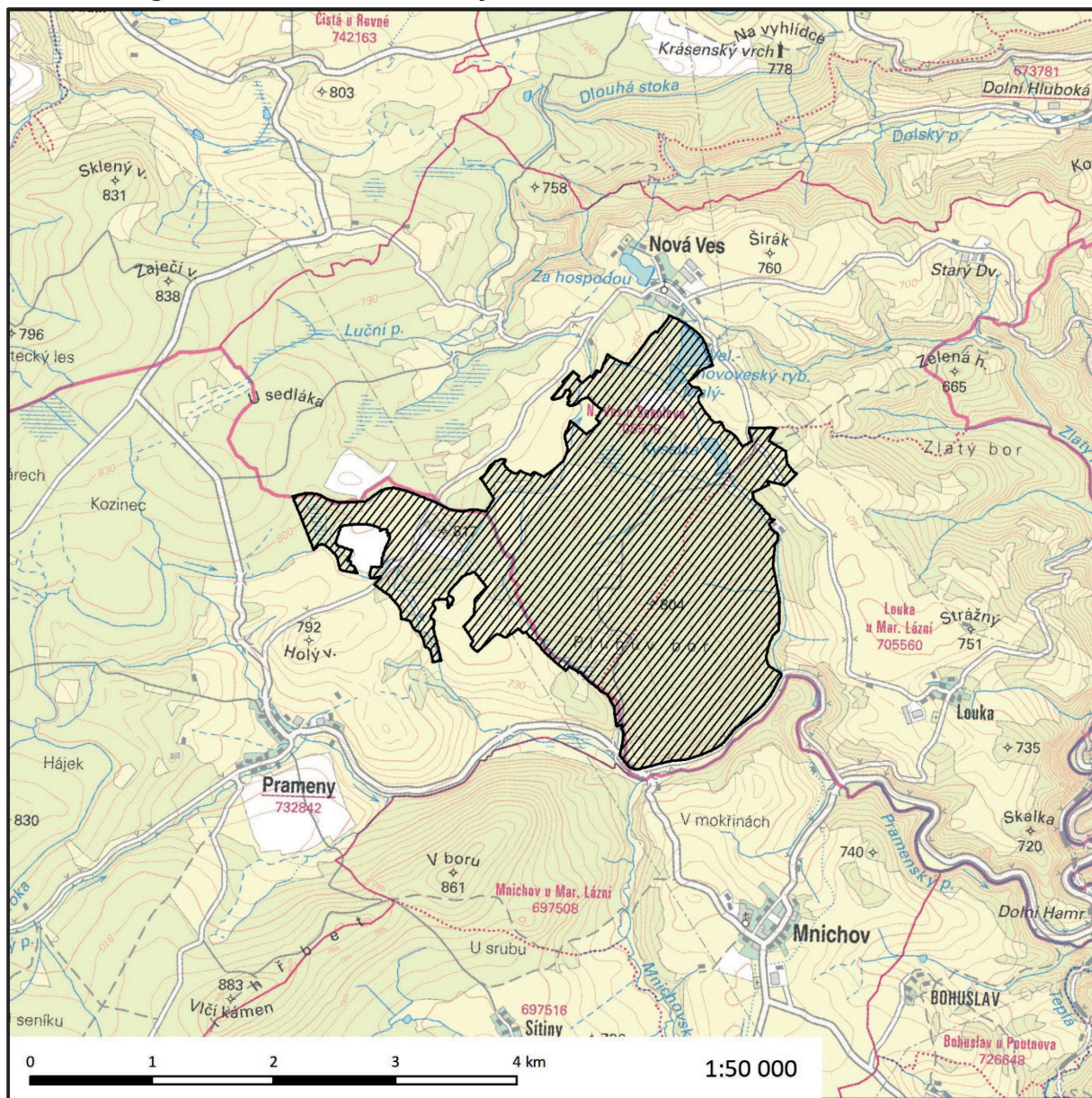
\* *prioritní druh*

#### Kraj

Karlovarský kraj

#### Katastrální území

Louka u Mariánských Lázní, Nová Ves u Sokolova, Prameny

**Orientační grafické znázornění lokality CZ0414026:**

© AOPK ČR 2021, © ČÚZK 2021“.

7. Za přílohu č. 739 se vkládá nová příloha č. 739a, která zní:

„Příloha č. 739a k nařízení vlády č. 318/2013 Sb.

**Evropsky významná lokalita Dambořický les**

**Kód lokality:** CZ0620421

**Biogeografická oblast:** kontinentální

**Rozloha lokality:** 1 031,3 ha

### Kódy a názvy typů evropských stanovišť

91G0\* - Panonské dubohabřiny

\* prioritní typ evropského stanoviště

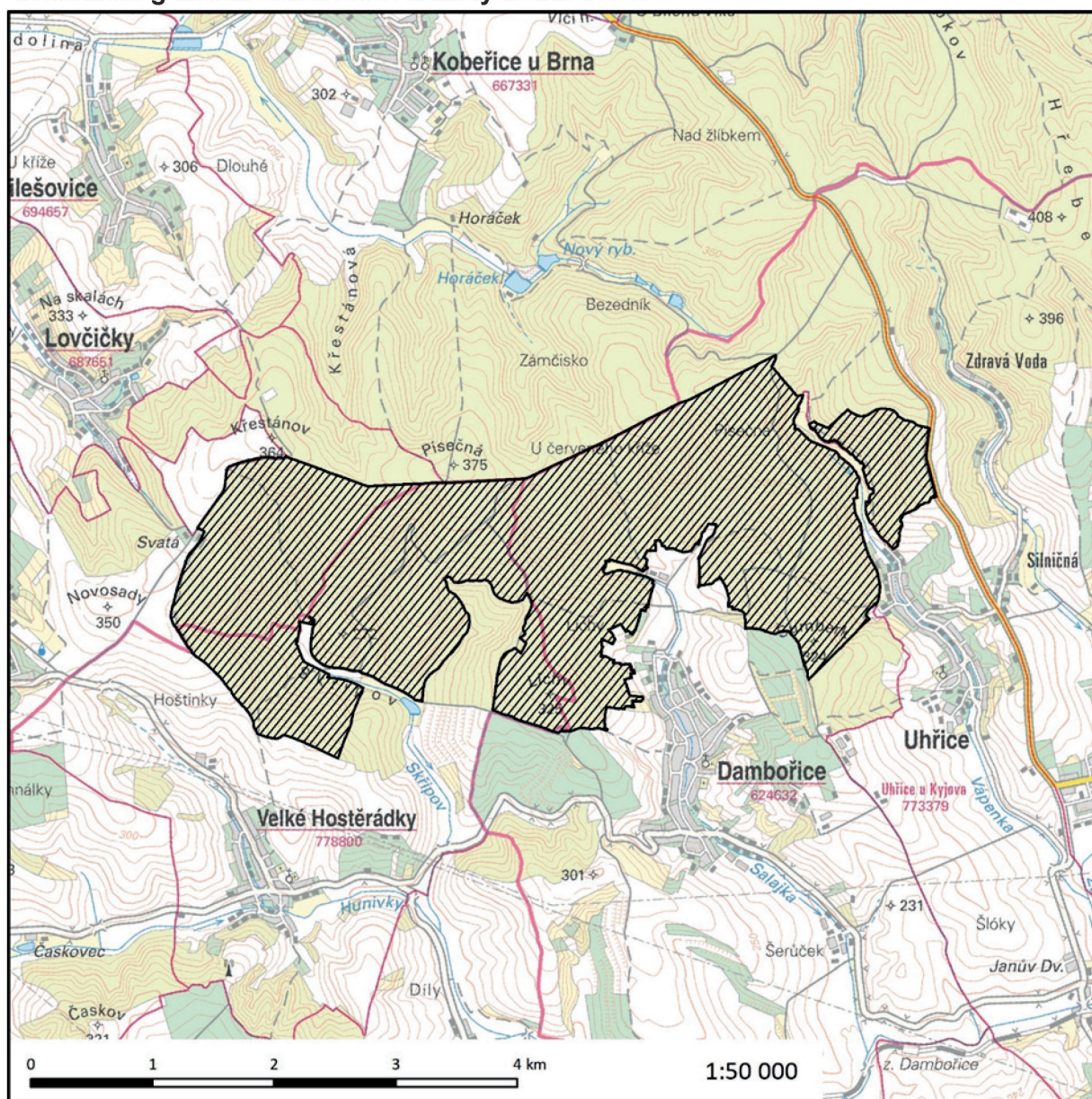
### Kraj

Jihomoravský kraj

### Katastrální území

Bošovice, Dambořice, Uhřice u Kyjova, Velké Hostěrádky

### Orientační grafické znázornění lokality CZ0620421:



8. Příloha č. 824 zní:

„Příloha č. 824 k nařízení vlády č. 318/2013 Sb.

### Evropsky významná lokalita Podyjí

<b>Kód lokality:</b>	CZ0624096
<b>Biogeografická oblast:</b>	kontinentální, panonská
<b>Rozloha lokality:</b>	6 273,1 ha

#### Kódy a názvy typů evropských stanovišť

- 3260 - Nížinné až horské vodní toky s vegetací svazů *Ranunculion fluitantis* a *Callitricho-Batrachion*
- 4030 - Evropská suchá vřesoviště
- 40A0\* - Kontinentální opadavé křoviny
- 5130 - Formace jalovce obecného (*Juniperus communis*) na vřesovištích nebo vápnitých trávnících
- 6190 - Panonské skalní trávníky (*Stipo-Festucetalia pallentis*)
- 6210 - Polopřirozené suché trávníky a facie křovin na vápnitých podložích (*Festuco-Brometalia*)
- 6510 - Extenzivní sečené louky nížin až podhůří (*Arrhenatherion*, *Brachypodio-Centaureion nemoralis*)
- 8150 - Středoevropské silikátové sutě
- 8220 - Chasmo fytická vegetace silikátových skalnatých svahů
- 8230 - Pionýrská vegetace silikátových skal (*Sedo-Scleranthion*, *Sedo albi-Veronicion dillenii*)
- 8310 - Jeskyně nepřístupné veřejnosti
- 9170 - Dubohabřiny asociace *Galio-Carpinetum*
- 9180\* - Lesy svazu *Tilio-Acerion* na svazích, sutích a v roklích
- 9110\* - Eurosibiřské stepní doubravy

\* prioritní typ evropského stanoviště

#### Evropsky významné druhy

- čolek dravý (*Triturus carnifex*)
- koniklec velkokvětý (*Pulsatilla grandis*)
- kovařík fialový (*Limoniscus violaceus*)
- netopýr černý (*Barbastella barbastellus*)

netopýr velkouchý (*Myotis bechsteini*)  
přástevník kostivalový (*Callimorpha quadripunctaria*)\*  
roháč obecný (*Lucanus cervus*)  
střevíčník pantoflíček (*Cypridium calceolus*)  
šikoušek zelený (*Buxbaumia viridis*)  
tesařík obrovský (*Cerambyx cerdo*)  
vranka obecná (*Cottus gobio*)  
vrápenec malý (*Rhinolophus hipposideros*)

\* *prioritní druh*

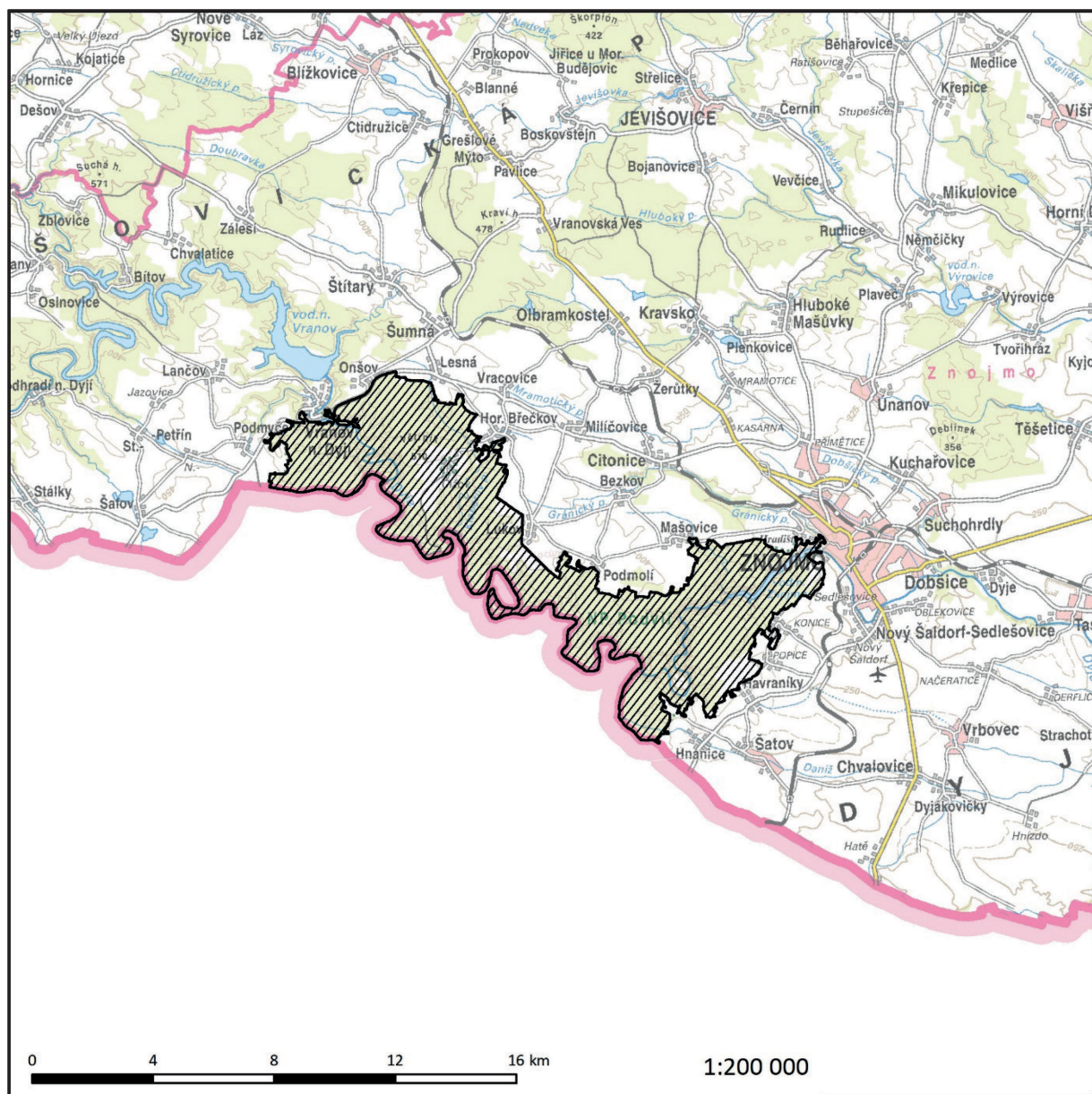
## **Kraj**

Jihomoravský kraj

## **Katastrální území**

Čížov, Havraníky, Hnanice, Horní Břečkov, Konice u Znojma, Lesná u Znojma, Lukov nad Dyjí, Mašovice u Znojma, Onšov na Moravě, Podmolí, Podmyče, Popice u Znojma, Sedlešovice, Vranov nad Dyjí, Znojmo-Hradiště, Znojmo-město

**Orientační grafické znázornění lokality CZ0624096:**



© AOPK ČR 2021, © ČÚZK 2021“.

9. Příloha č. 859a se zrušuje.

## Čl. II Účinnost

Toto nařízení nabývá účinnosti patnáctým dnem po jeho vyhlášení.

Předseda vlády:

Ing. Babiš v. r.

Ministr životního prostředí:

Mgr. Brabec v. r.





8 591449 198011

ISSN 1211-1244

**Vydává a tiskne:** Tiskárna Ministerstva vnitra, p. o., Bartůňkova 4, pošt. schr. 10, 149 01 Praha 415, telefon: 272 927 011, fax: 974 887 395 – **Redakce:** Ministerstvo vnitra, nám. Hrdinů 1634/3, pošt. schr. 155/SB, 140 21 Praha 4, telefon: 974 817 289, fax: 974 816 871 – **Administrace:** písemné objednávky předplatného, změny adres a počtu odebíraných výtisků – Walstead Moraviapress s. r. o., U Póny 3061, 690 02 Břeclav, tel.: 516 205 175, e-mail: sbirky@walstead-moraviapress.com. **Roční předplatné** se stanovuje za dodávku kompletního ročníku včetně rejstříku z předcházejícího roku a je od předplatitelů vybíráno formou záloh ve výši oznámené ve Sbírce zákonů. Závěrečné vyúčtování se provádí po dodání kompletního ročníku na základě počtu skutečně vydaných částek (první záloha na rok 2021 činí 6 000,- Kč) – Vychází podle potřeby – **Distribuce:** Walstead Moraviapress s. r. o., U Póny 3061, 690 02 Břeclav, celoroční předplatné a objednávky jednotlivých částek (dobírky) – 516 205 175, objednávky – knihkupci – 516 205 175, e-mail – sbirky@walstead-moraviapress.com. **Internetová prodejna:** www.sbirkyzakonu.cz – **Drobný prodej – Brno:** Vydavatelství a nakladatelství Aleš Čeněk, Obchodní galerie IBC (2. patro), Příkop 6; **Cheb:** EFREX, s. r. o., Karlova 31; **Chomutov:** DDD Knihkupectví – Antikvariát, Ruská 85; **Kadaň:** Knihařství – Příbíkova, J. Švermy 14; **Liberec:** Podještědské knihkupectví, Moskevská 28; **Pardubice:** ABONO s. r. o., Sportovců 1121; **Plzeň:** Vydavatelství a nakladatelství Aleš Čeněk, nám. Českých bratří 8; **Praha 3:** Vydavatelství a nakladatelství Aleš Čeněk, Řipská 23, BMSS START, s. r. o., Olšanská 3; **Praha 4:** Tiskárna Ministerstva vnitra, Bartůňkova 4; **Praha 6:** DOVOZ TISKU SUWECO CZ, s. r. o., Sestupná 153/11; **Praha 10:** MONITOR CZ, s. r. o., Třebohostická 5, tel.: 283 872 605; **Ústí nad Labem:** KARTOON, s. r. o., Klíšská 3392/37 – vazby sbírek tel. a fax: 475 501 773, e-mail: kartoon@kartoon.cz; **Zábřeh:** Mgr. Ivana Patková, Žižkova 45. **Distribuční podmínky předplatného:** jednotlivé částky jsou expedovány neprodleně po dodání z tiskárny. Objednávky nového předplatného jsou vyřizovány do 15 dnů a pravidelné dodávky jsou zahajovány od nejbližší částky po ověření úhrady předplatného nebo jeho zálohy. Částky vyšlé v době od za evidování předplatného do jeho úhrady jsou doposílány jednorázově. Změny adres a počtu odebíraných výtisků jsou prováděny do 15 dnů. **Reklama:** informace na tel. čísle 516 205 175. **Podávání novinových zásilek** povoleno Českou poštou, s. p., Odštěpný závod Jižní Morava Ředitelství v Brně č. j. P/2-4463/95 ze dne 8. 11. 1995.