

Ročník 2010

---



# SBÍRKA ZÁKONŮ

## ČESKÁ REPUBLIKA

---

Částka 119

Rozeslána dne 29. listopadu 2010

Cena Kč 33,-

---

### O B S A H:

- 325. Vyhláška o vyhlášení Národní přírodní památky Chýnovská jeskyně a stanovení jejích bližších ochranných podmínek
  - 326. Vyhláška o vyhlášení Národní přírodní rezervace Černé a Čertovo jezero a stanovení jejích bližších ochranných podmínek
  - 327. Vyhláška, kterou se mění vyhláška č. 260/2009 Sb., o vyhlášení Národní přírodní památky Polické stěny a stanovení jejích bližších ochranných podmínek
  - 328. Sdělení Ministerstva vnitra o vyhlášení nových voleb do zastupitelstva obce
  - 329. Sdělení Ministerstva vnitra o vyhlášení nových voleb do zastupitelstev obcí
-

**325****VYHLÁŠKA**

ze dne 11. listopadu 2010

**o vyhlášení Národní přírodní památky Chýnovská jeskyně  
a stanovení jejích bližších ochranných podmínek**

Ministerstvo životního prostředí stanoví podle § 79 odst. 4 písm. h) zákona č. 114/1992 Sb., o ochraně přírody a krajiny, ve znění zákona č. 218/2004 Sb., zákona č. 312/2008 Sb. a zákona č. 349/2009 Sb.:

## § 1

**Vymezení národní přírodní památky  
a jejího ochranného pásma**

(1) Vyhláší se Národní přírodní památka Chýnovská jeskyně (dále jen „národní přírodní památka“) a její ochranné pásmo.

(2) Národní přírodní památka se rozkládá na území Jihočeského kraje, v katastrálním území Dolní Hořice. Hranice národní přírodní památky se stanoví uzavřeným geometrickým obrazcem s přímými stranami, jehož vrcholy jsou určeny souřadnicemi jednotné trigonometrické sítě katastrální<sup>1)</sup>. Seznam souřadnic vrcholů geometrického obrazce tak, jak jdou v obrazci za sebou, je uveden v příloze č. 1 k této vyhlášce.

(3) Ochranné pásmo národní přírodní památky se rozkládá na území Jihočeského kraje, v katastrálním území Dolní Hořice. Hranice ochranného pásma národní přírodní památky se stanoví uzavřeným geometrickým obrazcem s přímými stranami, jehož vrcholy jsou určeny souřadnicemi jednotné trigonometrické sítě katastrální<sup>1)</sup>. Seznam souřadnic vrcholů geometrického obrazce tak, jak jdou v obrazci za sebou, je uveden v příloze č. 2 k této vyhlášce.

(4) Orientační grafické znázornění území národní

přírodní památky a jejího ochranného pásma je uvedeno v příloze č. 3 k této vyhlášce.

## § 2

**Předmět ochrany**

Předmětem ochrany národní přírodní památky jsou:

- a) podzemní a povrchové krasové jevy vytvořené v hrubozrnných a dolomitických krystalických vápencích a nekrasových horninách moldanubika, zahrnující komplex Chýnovské jeskyně, včetně přirozených výplní jeskyní,
- b) vzácné minerální formy, zejména fialová odrůda tremolitu hexagonit,
- c) přírodní společenstva jeskyní, včetně vzácných a ohrožených druhů živočichů, zejména populace a biotop silně ohroženého druhu živočicha netopýra řasnatého (*Myotis nattereri*),
- d) typy přírodních stanovišť a druhy, pro které byla jiným právním předpisem<sup>2)</sup> vyhlášena Evropsky významná lokalita Chýnovská jeskyně a které se nacházejí na území národní přírodní památky.

## § 3

**Bližší ochranné podmínky**

Jen se souhlasem příslušného orgánu ochrany přírody lze v národní přírodní památce

- a) provádět změny druhů pozemků nebo způsobů jejich využití<sup>3)</sup>,

<sup>1)</sup> Nařízení vlády č. 430/2006 Sb., o stanovení geodetických referenčních systémů a státních mapových děl závazných na území státu a zásadách jejich používání.

<sup>2)</sup> Příloha č. 150 k nařízení vlády č. 132/2005 Sb., kterým se stanoví národní seznam evropsky významných lokalit, ve znění nařízení vlády č. 371/2009 Sb.

<sup>3)</sup> Například § 80 odst. 1 zákona č. 183/2006 Sb., o územním plánování a stavebním řádu (stavební zákon), a § 2 odst. 3 a § 6 zákona č. 344/1992 Sb., o katastru nemovitostí České republiky (katastrální zákon), ve znění pozdějších předpisů.

- b) provádět změny dokončených staveb nebo změny staveb před jejich dokončením<sup>4)</sup>,
- c) provozovat pro veřejnost zpřístupněné části Chýnovské jeskyně, včetně prodejních a jiných služeb s tím souvisejících,
- d) provádět výzkum v jeskyních nebo výzkum přírodních jevů na povrchu, které s jeskyněmi souvisejí, jež nezpůsobí změnu či poškození národní přírodní památky,
- e) vstupovat do veřejnosti nepřístupných jeskyní,
- f) provádět geologické práce spojené se zásahem do zemského povrchu, jež nezpůsobí změnu či poškození národní přírodní památky, nebo
- g) vyznačovat cyklistické stezky nebo trasy pro pěší.

## § 4

**Účinnost**

Tato vyhláška nabývá účinnosti dnem 15. prosince 2010.

Ministr:

Mgr. **Drobil** v. r.

---

<sup>4)</sup> § 2 odst. 5 a 6 zákona č. 183/2006 Sb.

Příloha č. 1 k vyhlášce č. 325/2010 Sb.

Seznam souřadnic (S-JTSK) jednotlivých vrcholů geometrického obrazce, kterými jsou stanoveny hranice Národní přírodní památky Chýnovská jeskyně

Geometrický obrazec č. 1 – hranice Národní přírodní památky Chýnovská jeskyně

číslo bodu	souřadnice – Y [m]	souřadnice – X [m]	pořadí bodu v obrazci
1	723064,58	1119397,85	1
37	722970,12	1119460,63	2
36	722967,62	1119470,64	3
35	723020,46	1119550,87	4
18	723171,87	1119558,91	5
19	723209,88	1119546,30	6
11	723229,80	1119531,51	7
10	723227,98	1119513,29	8
9	723227,65	1119508,40	9
8	723226,32	1119494,00	10
6	723224,52	1119473,54	11
7	723238,02	1119472,86	12
39	723235,75	1119442,88	13
5	723220,94	1119442,65	14
4	723128,70	1119441,20	15
3	723133,13	1119427,50	16
2	723110,06	1119421,70	17

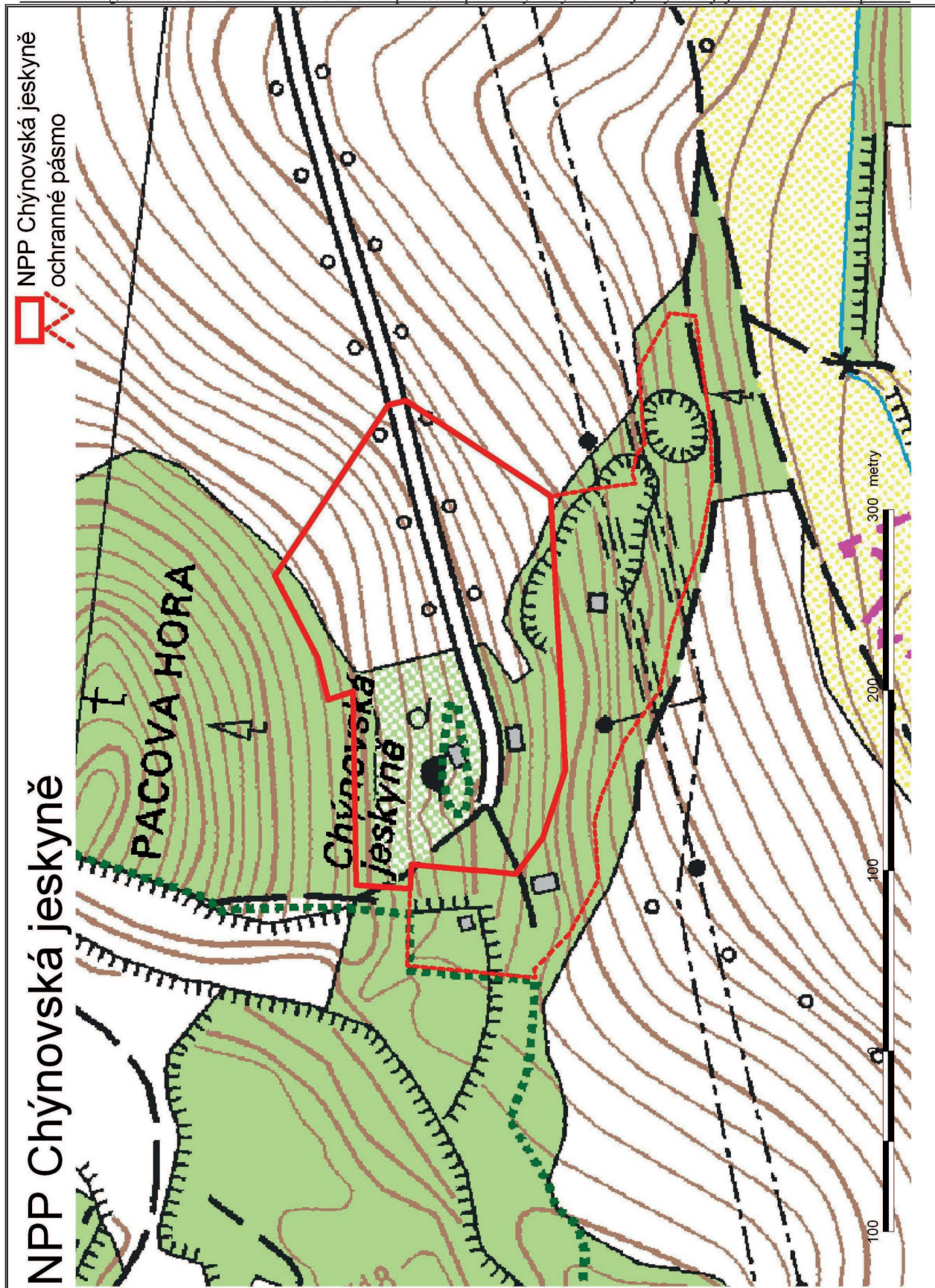
Příloha č. 2 k vyhlášce č. 325/2010 Sb.

Seznam souřadnic (S-JTSK) jednotlivých vrcholů geometrického obrazce, kterými jsou stanoveny hranice ochranného pásma Národní přírodní památky Chýnovská jeskyně

Geometrický obrazec č. 2 – hranice ochranného pásma Národní přírodní památky Chýnovská jeskyně

číslo bodu	souřadnice – Y [m]	souřadnice – X [m]	pořadí bodu v obrazci
123-33	723280,48	1119471,18	1
7	723238,02	1119472,86	2
6	723224,52	1119473,54	3
8	723226,32	1119494,00	4
9	723227,65	1119508,40	5
10	723227,98	1119513,29	6
11	723229,80	1119531,51	7
19	723209,88	1119546,30	8
18	723171,87	1119558,91	9
35	723020,46	1119550,87	10
34	723016,53	1119573,66	11
33	723013,30	1119597,99	12
32	723008,12	1119595,93	13
31	722998,17	1119598,14	14
30	722991,61	1119602,92	15
29	722983,86	1119602,19	16
28	722950,25	1119599,35	17
27	722919,08	1119617,08	18
26	722920,62	1119630,87	19
25	722979,37	1119639,01	20
24	723012,64	1119640,45	21
23	723048,80	1119633,59	22
22	723094,05	1119617,73	23
21	723128,39	1119611,05	24
20	723155,82	1119591,71	25
17	723187,30	1119578,58	26
16	723200,79	1119574,94	27
15	723226,81	1119576,87	28
14	723233,09	1119577,20	29
13	723262,78	1119561,14	30
12	723282,67	1119541,72	31
123-43	723287,11	1119542,35	32

Orientační grafické znázornění území Národní přírodní památky Chýnovská jeskyně a jejího ochranného pásma



**326****VYHLÁŠKA**

ze dne 11. listopadu 2010

**o vyhlášení Národní přírodní rezervace Černé a Čertovo jezero  
a stanovení jejich bližších ochranných podmínek**

Ministerstvo životního prostředí stanoví podle § 79 odst. 4 písm. h) zákona č. 114/1992 Sb., o ochraně přírody a krajiny, ve znění zákona č. 218/2004 Sb., zákona č. 312/2008 Sb. a zákona č. 349/2009 Sb.:

**§ 1****Vymezení národní přírodní rezervace**

(1) Vyhláší se Národní přírodní rezervace Černé a Čertovo jezero (dále jen „národní přírodní rezervace“).

(2) Národní přírodní rezervace se rozkládá na území Plzeňského kraje, v katastrálních územích Alžbětín a Hojsova Stráž. Hranice národní přírodní rezervace se stanoví uzavřeným geometrickým obrazcem s přímými stranami, jehož vrcholy jsou určeny souřadnicemi jednotné trigonometrické sítě katastrální<sup>1)</sup>. Seznam souřadnic vrcholů geometrického obrazce tak, jak jdou v obrazci za sebou, je uveden v příloze č. 1 k této vyhlášce.

(3) Orientační grafické znázornění území národní přírodní rezervace je uvedeno v příloze č. 2 k této vyhlášce.

**§ 2****Předmět ochrany**

Předmětem ochrany národní přírodní rezervace jsou:

- a) přirozená lesní společenstva horských smrčín, kyselých bučin, ledovcových karů, sutí a balvanitých polí a stojatých oligotrofních vod ledovcových jezer,
- b) vzácné a ohrožené druhy rostlin a živočichů, zejména populace kriticky ohroženého druhu rostliny šídlatky jezerní (*Isoëtes lacustris*), včetně jejího biotopu,
- c) typy přírodních stanovišť a druhy, pro které byla jinými právními předpisy<sup>2)</sup> vyhlášena Evropsky významná lokalita Šumava a které se nacházejí na území národní přírodní rezervace.

**§ 3****Bližší ochranné podmínky**

Jen se souhlasem příslušného orgánu ochrany přírody lze v národní přírodní rezervaci

- a) provádět změny druhu pozemků nebo způsobu jejich využití<sup>3)</sup>, nebo
- b) zřizovat myslivecká nebo rybářská zařízení.

**§ 4****Účinnost**

Tato vyhláška nabývá účinnosti dnem 15. prosince 2010.

Ministr:

Mgr. Drobil v. r.

<sup>1)</sup> Nařízení vlády č. 430/2006 Sb., o stanovení geodetických referenčních systémů a státních mapových děl závazných na území státu a zásadách jejich používání.

<sup>2)</sup> Příloha č. 187 k nařízení vlády č. 132/2005 Sb., kterým se stanoví národní seznam evropsky významných lokalit, ve znění nařízení vlády č. 371/2009 Sb.

<sup>3)</sup> Například § 80 odst. 1 zákona č. 183/2006 Sb., o územním plánování a stavebním řádu (stavební zákon), a § 2 odst. 3 a § 6 zákona č. 344/1992 Sb., o katastru nemovitostí České republiky (katastrální zákon), ve znění pozdějších předpisů.

Příloha č. 1 k vyhlášce č. 326/2010 Sb.

Seznam souřadnic (S-JTSK) jednotlivých vrcholů geometrického obrazce, kterými jsou stanoveny hranice  
Národní přírodní rezervace Černé a Čertovo jezero

Geometrický obrazec – hranice Národní přírodní rezervace Černé a Čertovo jezero

číslo bodu	souřadnice – Y [m]	souřadnice – X [m]	pořadí bodu v obrazci
49004500042	846623,41	1130637,47	1
49004500032	846611,47	1130590,99	2
49004500021	846594,72	1130525,65	3
49004500020	846577,95	1130460,31	4
49004500018	846560,08	1130390,65	5
49004500017	846539,68	1130315,58	6
49004500016	846519,28	1130240,51	7
49004500015	846498,88	1130165,44	8
49004500014	846478,47	1130090,37	9
49004500019	846458,07	1130015,30	10
49004500013	846437,67	1129940,23	11
49003050025	846417,27	1129865,16	12
49004500011	846397,11	1129789,66	13
49004500031	846376,95	1129714,15	14
49004500010	846352,16	1129621,31	15
49004500009	846327,37	1129528,46	16
49004500008	846318,57	1129517,44	17
49004500012	846232,10	1129529,47	18
49004500007	846145,63	1129541,50	19
49004500006	846146,24	1129564,77	20
49004500005	846139,51	1129591,72	21
49004500004	846111,36	1129612,54	22
49004500003	846080,15	1129626,62	23
49004500002	846112,89	1129685,42	24
49004500001	846145,63	1129744,21	25
49003050028	846152,79	1129762,31	26
49003050160	846162,44	1129813,82	27
49004860043	846140,48	1129811,73	28
49004860044	846118,26	1129814,78	29
49004860045	846095,68	1129815,65	30
49004860046	846070,63	1129815,41	31
49004860047	846049,66	1129821,41	32
49004500044	846018,93	1129830,85	33
49004500045	845960,16	1129844,53	34
49004500046	845932,19	1129832,17	35
49004860054	845888,04	1129815,19	36
49004860055	845876,68	1129815,77	37
49004860056	845865,18	1129816,65	38
49004860057	845849,62	1129815,18	39
49004860058	845821,17	1129817,35	40
49004860059	845799,87	1129812,73	41
49004860060	845795,50	1129810,45	42
49004860061	845783,21	1129808,95	43
49004860062	845774,05	1129806,05	44
49004860063	845764,66	1129802,55	45
49004860064	845753,15	1129803,67	46
49004860065	845734,24	1129809,92	47
49004860001	845721,24	1129816,22	48
49004860002	845702,36	1129807,04	49



49004860003	845691,35	1129803,60	50
49004860004	845682,41	1129798,83	51
49004860005	845669,21	1129795,45	52
49004860006	845651,12	1129792,06	53
49004860007	845629,80	1129791,52	54
49004860008	845624,26	1129801,38	55
49004860009	845622,72	1129805,34	56
49004860010	845620,15	1129814,43	57
49004500052	845615,57	1129823,86	58
49004500053	845601,99	1129863,86	59
49004500054	845640,26	1129895,81	60
49004860031	845647,81	1129915,56	61
49004860030	845655,02	1129936,14	62
49004860029	845661,56	1129948,39	63
49004500055	845671,01	1129966,75	64
49004500033	845714,36	1130017,80	65
49004500040	845715,74	1130099,36	66
49004500037	845717,13	1130180,92	67
49004500036	845718,51	1130262,48	68
49004500035	845732,79	1130354,95	69
49004500038	845792,30	1130414,00	70
49004500039	845851,81	1130473,05	71
49004500034	845914,49	1130535,25	72
49003050187	845900,51	1130603,34	73
49003050188	845870,32	1130750,27	74
49003050189	845840,14	1130897,20	75
49003050190	845822,03	1130985,36	76
49003050006	845802,09	1131082,47	77
252001050181	845677,91	1131166,62	78
252001290001	845628,77	1131119,48	79
252001290022	845610,19	1131106,96	80
252001290002	845585,97	1131096,45	81
252001290003	845556,08	1131106,15	82
252001290004	845535,89	1131119,48	83
252001290005	845512,47	1131138,07	84
252001290006	845480,98	1131161,51	85
252001290007	845450,69	1131175,65	86
252001290008	845443,43	1131184,14	87
252001290009	845434,14	1131219,70	88
252001290010	845430,91	1131226,17	89
252001290011	845390,53	1131250,01	90
252001290012	845378,82	1131260,92	91
252001290013	845364,69	1131279,11	92
252001290014	845343,29	1131276,68	93
252001290015	845290,42	1131339,00	94
252001290016	845281,52	1131358,87	95
252001290017	845276,73	1131386,27	96
252001290018	845245,24	1131436,27	97
252001290061	845229,85	1131470,26	98
252001290019	845225,68	1131513,02	99
252001290020	845214,81	1131533,68	100
252001290021	845214,27	1131549,99	101
252001480001	845173,08	1131575,77	102
252001480002	845166,88	1131575,86	103
252001480003	845147,35	1131584,08	104
252001480004	845132,60	1131585,06	105

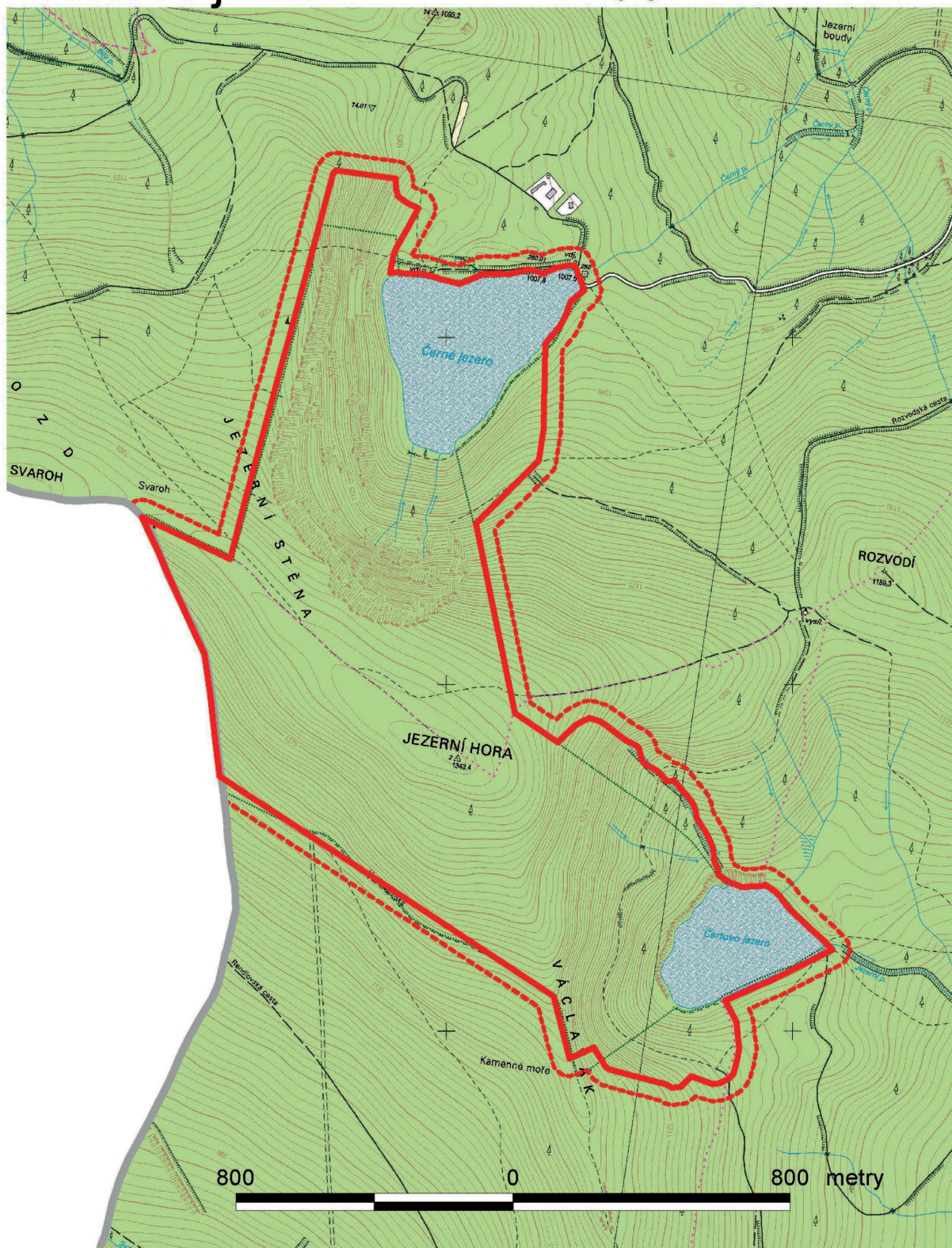
252001480005	845121,22	1131581,75	106
252001480006	845104,78	1131582,50	107
200007840007	845095,41	1131581,27	108
200007840008	845084,46	1131580,50	109
200007840009	845078,72	1131577,84	110
200007840010	845073,26	1131582,23	111
200007840049	845062,18	1131590,45	112
200007840048	845047,71	1131600,05	113
200007840047	845039,82	1131608,26	114
200007840046	845032,79	1131617,58	115
200007840045	845019,29	1131636,18	116
252001290044	845005,35	1131651,24	117
252001290045	844944,98	1131708,13	118
252001480017	844911,70	1131738,35	119
252001480018	844906,34	1131743,09	120
252001290023	844884,61	1131765,02	121
252001290043	844972,26	1131809,43	122
252001290024	845059,90	1131853,83	123
252001290042	845125,44	1131882,16	124
252001290025	845195,08	1131912,27	125
252001290026	845163,22	1131973,20	126
252001290027	845153,80	1132050,29	127
252001290028	845159,74	1132082,34	128
252001290029	845170,98	1132122,44	129
252001290030	845184,46	1132136,27	130
252001290031	845210,46	1132149,62	131
252001290032	845230,99	1132151,68	132
252001290033	845293,27	1132129,41	133
252001290034	845323,03	1132159,89	134
252001290035	845348,35	1132162,63	135
252001290036	845364,78	1132153,04	136
252001290037	845464,69	1132127,70	137
252001290038	845529,70	1132109,21	138
252001290039	845540,99	1132100,65	139
252001290063	845573,90	1132047,79	140
252001050010	845644,08	1132079,46	141
252001050198	845666,52	1131992,31	142
252001050009	845690,51	1131899,09	143
252001050173	845815,80	1131816,63	144
252001050174	845941,10	1131734,16	145
252001050175	846066,40	1131651,70	146
252001050176	846191,70	1131569,23	147
252001050177	846317,00	1131486,77	148
252001050178	846442,29	1131404,30	149
252001050179	846567,59	1131321,83	150
252001050014	846651,52	1131266,60	151
252001050172	846654,47	1131264,66	152
252001050015	846666,15	1131167,24	153
252001050016	846681,29	1131026,37	154
252001050017	846698,68	1130912,24	155
252001050018	846725,87	1130853,46	156
252001050019	846789,02	1130712,14	157
252001050020	846838,49	1130602,76	158
252001050021	846848,65	1130580,72	159
252001050030	846878,83	1130516,56	160

Příloha č. 2 k vyhlášce č. 326/2010 Sb.

Orientační grafické znázornění území Národní přírodní rezervace Černé a Čertovo jezero

# NPR Černé a Čertovo jezero

 NPR Černé a Čertovo jezero  
 ochranné pásmo 50 m



**327****VYHLÁŠKA**

ze dne 11. listopadu 2010,

**kte**rou se mění vyhláška č. 260/2009 Sb.,  
**o vyhlášení Národní přírodní památky Polické stěny**  
**a stanovení jejích bližších ochranných podmínek**

Ministerstvo životního prostředí stanoví podle § 79 odst. 4 písm. h) zákona č. 114/1992 Sb., o ochraně přírody a krajiny, ve znění zákona č. 218/2004 Sb., zákona č. 312/2008 Sb. a zákona č. 349/2009 Sb.:

rodní přírodní památky Polické stěny a stanovení jejích bližších ochranných podmínek, se za slovo „Hlavňov“ vkládají slova „ , Suchý Důl“.

**Čl. II****Čl. I**

V § 2 vyhlášky č. 260/2009 Sb., o vyhlášení Ná-

Tato vyhláška nabývá účinnosti dnem 15. prosince 2010.

Ministr:

Mgr. **Drobil** v. r.

**328****SDĚLENÍ****Ministerstva vnitra**

ze dne 19. listopadu 2010

**o vyhlášení nových voleb do zastupitelstva obce**

Ministr vnitra podle § 58 odst. 4 zákona č. 491/2001 Sb., o volbách do zastupitelstev obcí a o změně některých zákonů, ve znění pozdějších předpisů, vyhláší na den 9. dubna 2011 nové volby do zastupitelstva obce:

obec	okres	kraj
<b>BRTNIČKA</b>	<b>JIHLAVA</b>	<b>VYSOČINA</b>

Ministr:

Mgr. **John** v. r.

**329****SDĚLENÍ****Ministerstva vnitra**

ze dne 19. listopadu 2010

**o vyhlášení nových voleb do zastupitelstev obcí**

Ministr vnitra podle § 58 odst. 4 zákona č. 491/2001 Sb., o volbách do zastupitelstev obcí a o změně některých zákonů, ve znění pozdějších předpisů, vyhláší na den 9. dubna 2011 nové volby do zastupitelstev obcí:

obec	okres	kraj
HORNÍ KAMENICE	DOMAŽLICE	PLZEŇSKÝ
KŠICE	TACHOV	PLZEŇSKÝ

Ministr:

Mgr. John v. r.





**Vydává a tiskne:** Tiskárna Ministerstva vnitra, p. o., Bartůňkova 4, pošt. schr. 10, 149 01 Praha 415, telefon: 272 927 011, fax: 974 887 395 – **Redakce:** Ministerstvo vnitra, nám. Hrdinů 1634/3, pošt. schr. 155/SB, 140 21 Praha 4, telefon: 974 817 287, fax: 974 816 871 – **Administrace:** písemné objednávky předplatného, změny adres a počtu odebíraných výtisků – MORAVIAPRESS, a. s., U Póny 3061, 690 02 Břeclav, fax: 519 321 417, e-mail: sbirky@moraviapress.cz. Objednávky ve Slovenské republice přijímá a titul distribuuje Magnet-Press Slovakia, s. r. o., Teslova 12, 821 02 Bratislava, tel.: 00421 2 44 45 46 28, fax: 00421 2 44 45 46 27. **Roční předplatné** se stanovuje za dodávku kompletního ročníku včetně rejstříku z předcházejícího roku a je od předplatitelů vybíráno formou záloh ve výši oznámené ve Sbírce zákonů. Závěrečné vyúčtování se provádí po dodání kompletního ročníku na základě počtu skutečně vydaných částek (první záloha na rok 2010 činí 6 000,- Kč, druhá záloha činí 1 500,- Kč) – Vychází podle potřeby – **Distribuce:** MORAVIAPRESS, a. s., U Póny 3061, 690 02 Břeclav, celoroční předplatné – 516 205 176, 516 205 175, objednávky jednotlivých částek (dobírky) – 516 205 175, objednávky-knihkupci – 516 205 175, faxové objednávky – 519 321 417, e-mail – sbirky@moravia-press.cz, zelená linka – 800 100 314. **Internetová prodejna:** www.sbirkyzakonu.cz – **Drobný prodej – Benešov:** Oldřich HAAGER, Masarykovo nám. 231; **Brno:** Ing. Jiří Hrazdil, Vranovská 16, SEVT, a. s., Česká 14; **České Budějovice:** SEVT, a. s., Česká 3, tel.: 387 319 045; **Cheb:** EFREX, s. r. o., Karlova 31; **Chomutov:** DDD Knihkupectví – Antikvariát, Ruská 85; **Kadaň:** Knihařství – Přibíková, J. Švermy 14; **Kladno:** eL VaN, Ke Stadionu 1953, tel.: 312 248 323; **Klatovy:** Krameriovo knihkupectví, nám. Míru 169; **Liberec:** Podještědské knihkupectví, Moskevská 28; **Litoměřice:** Jaroslav Tvrđík, Štursova 10, tel.: 416 732 135, fax: 416 734 875; **Most:** Knihkupectví „U Knihomila“, Ing. Romana Kopková, Moskevská 1999; **Olomouc:** ANAG, spol. s r. o., Denisova č. 2, Zdeněk Chumchal – Knihkupectví Tycho, Ostružnická 3; **Ostrava:** LIBREX, Nádražní 14, Profesio, Hollarova 14, SEVT, a. s., Denisova 1; **Otrokovice:** Ing. Kučěřík, Jungmannova 1165; **Pardubice:** LEJHANEČ, s. r. o., třída Míru 65; **Plzeň:** Typos, tiskařské závody s. r. o., Úslavská 2, EDICUM, Bačická 15, Technické normy, Na Roudné 5, Vydavatelství a naklad. Aleš Čeněk, nám. Českých bratří 8; **Praha 1:** NEOLUXOR, Na Poříčí 25, LINDE Praha, a. s., Opletalova 35, NEOLUXOR s. r. o., Václavské nám. 41; **Praha 4:** SEVT, a. s., Jihlavská 405; **Praha 6:** PPP – Staňková Isabela, Puškinovo nám. 17, PERIODIKA, Komornická 6; **Praha 8:** Specializovaná prodejna Sbírky zákonů, Sokolovská 35, tel.: 224 813 548; **Praha 9:** Abonentní tiskový servis-Ing. Urban, Jablonecká 362, po-pá 7-12 hod., tel.: 286 888 382, e-mail: tiskovy.servis@abonent.cz, DOVOZ TISKU SUWECO CZ, Klečákova 347; **Praha 10:** BMSS START, s. r. o., Vinohradská 190, MONITOR CZ, s. r. o., Třebohostická 5, tel.: 283 872 605; **Přerov:** Odborné knihkupectví, Bartošova 9, Jana Honková-YAHO-i-centrum, Komenského 38; **Sokolov:** KAMA, Kalousek Milan, K. H. Borovského 22, tel./fax: 352 605 959; **Tábor:** Milada Šimonová – EMU, Zavadilská 786; **Teplice:** Knihkupectví L & N, Kapelná 4; **Ústí nad Labem:** PNS Grosso s. r. o., Havířská 327, tel.: 475 259 032, fax: 475 259 029, Karton, s. r. o., Solvayova 1597/3, Vazby a doplňování Sbírek zákonů včetně dopravy zdarma, tel.+fax: 475 501 773, www.kartoon.cz, e-mail: kartoon@kartoon.cz; **Zábřeh:** Mgr. Ivana Patková, Žižkova 45; **Žatec:** Simona Novotná, Brázda-prodejna u pivovaru, Žižkovo nám. 76, Jindřich Procházka, Bezděkov 89 – Vazby Sbírek, tel.: 415 712 904. **Distribuční podmínky předplatného:** jednotlivé částky jsou expedovány neprodleně po dodání z tiskárny. Objednávky nového předplatného jsou vyřizovány do 15 dnů a pravidelné dodávky jsou zahajovány od nejbližší částky po ověření úhrady předplatného nebo jeho zálohy. Částky vyšlé v době od zaevidování předplatného do jeho úhrady jsou doposílány jednorázově. Změny adres a počtu odebíraných výtisků jsou prováděny do 15 dnů. **Reklama:** informace na tel. číslo 516 205 175. V písemném styku vždy uvádějte IČO (právník osoba), rodné číslo (fyzická osoba). **Podávání novinových zásilek** povoleno Českou poštou, s. p., Odštěpný závod Jižní Morava Ředitelství v Brně č. j. P/2-4463/95 ze dne 8. 11. 1995.