



# SBÍRKA ZÁKONŮ

## ČESKÁ REPUBLIKA

---

Částka 28

Rozeslána dne 4. dubna 2000

Cena Kč 10,50

---

O B S A H:

83. Vyhláška Ministerstva dopravy a spojů, kterou se mění vyhláška Ministerstva dopravy č. 223/1995 Sb., o způsobilosti plavidel k provozu na vnitrozemských vodních cestách
84. Vyhláška Ministerstva dopravy a spojů o způsobilosti osob k provozování vnitrozemské vodní dopravy pro cizí potřeby
85. Vyhláška Ministerstva životního prostředí, kterou se vyhláší národní přírodní rezervace Mazák a stanoví její ochranné pásmo a bližší ochranné podmínky a kterou se mění vyhláška č. 395/1992 Sb., kterou se provádějí některá ustanovení zákona č. 114/1992 Sb., o ochraně přírody a krajiny, a výnos Ministerstva kultury České socialistické republiky č. j. 14.200/88-SÚOP ze dne 29. listopadu 1988 (reg. v částce 49/1988 Sb.)

**Opatření ústředních orgánů**

16. Oznámení Ministerstva financí o vydání opatření, kterým se doplňuje způsob předkládání a sestavení finančních výkazů Fin RO 2-04 U
-

## 83

## VYHLÁŠKA

Ministerstva dopravy a spojů

ze dne 27. března 2000,

kterou se mění vyhláška Ministerstva dopravy č. 223/1995 Sb., o způsobilosti plavidel  
k provozu na vnitrozemských vodních cestách

Ministerstvo dopravy a spojů podle § 52 zákona č. 114/1995 Sb., o vnitrozemské plavbě, ve znění zákona č. 358/1999 Sb., (dále jen „zákon“) k provedení § 19 odst. 3 zákona stanoví:

## Čl. I

Ve vyhlášce č. 223/1995 Sb., o způsobilosti plavidel k provozu na vnitrozemských vodních cestách, se v § 8 dosavadní text označuje jako odstavec 1 a doplňuje se odstavec 2, který zní:

„(2) Minimální limit plnění, na který musí být sjednáno pojištění odpovědnosti za škodu způsobenou provozem plavidla, činí

- a) 250 000 Kč u malých plavidel do maximálního výtlaku 10 tun, kterými se provádí koncesovaná vodní doprava, a u převozních lodí určených k přepravě méně než 12 cestujících,
- b) 500 000 Kč u malých plavidel nad maximální výtlak 10 tun, kterými se provádí koncesovaná vodní doprava,

- c) 40 000 Kč na jednoho cestujícího z celkového počtu cestujících uvedeného v lodním osvědčení u osobních lodí a převozních lodí určených k přepravě více než 12 cestujících,
- d) 2 000 Kč na jeden kilowat (kW) z celkového výkonu motoru u remorkérů uvedeného v lodním osvědčení,
- e) 1 000 Kč na jednu tunu maximálního výtlaku u nákladních motorových lodí, speciálních lodí a plovcích strojů uvedeného v lodním osvědčení,
- f) 1 500 Kč na jednu tunu nosnosti u tankových motorových lodí a lodí přepravujících nebezpečný náklad uvedené v lodním osvědčení.“

## Čl. II

Tato vyhláška nabývá účinnosti patnáctým dnem následujícím po dni vyhlášení.

Ministr:

doc. Ing. **Peltrám**, CSc. v. r.

## 84

## VYHLÁŠKA

## Ministerstva dopravy a spojů

ze dne 27. března 2000

## o způsobilosti osob k provozování vnitrozemské vodní dopravy pro cizí potřeby

Ministerstvo dopravy a spojů podle § 52 zákona č. 114/1995 Sb., o vnitrozemské plavbě, ve znění zákona č. 358/1999 Sb., (dále jen „zákon“) k provedení § 33a zákona stanoví:

## § 1

(1) Odborná způsobilost k provozování vodní dopravy se prokazuje osvědčením o úspěšně vykonané zkoušce z předmětů uvedených v příloze složené před Státní plavební správou (dále jen „plavební správa“) a dokladem o vykonání pětileté praxe v oboru vodní dopravy uznáním plavební správou.

(2) Praxí v oboru vodní dopravy se rozumí činnost v oblasti

- a) odborného řízení v provozu koncesované živnosti vnitrozemské vodní dopravy, nebo
- b) lodního provozu osoby, která získala průkaz způsobilosti kapitána.<sup>1)</sup>

(3) Zkouška se skládá před nejméně tříčlennou zkušební komisí ustanovenou plavební správou. O zkoušce se vyhotoví protokol podepsaný členy komise. Podmínkou pro vykonání zkoušky je prokázání totožnosti žadatele.

(4) Osvědčení o úspěšně vykonané zkoušce podle odstavce 1 nahrazuje vysvědčení o

- a) státní zkoušce<sup>2)</sup> úspěšně vykonané na Fakultě dopravní Českého vysokého učení technického v Praze ve studijním oboru
  1. dopravní infrastruktura v území, nebo
  2. management a ekonomika dopravy a telekomunikací,

b) státní zkoušce<sup>2)</sup> úspěšně vykonané na Dopravní fakultě Jana Pernera Univerzity Pardubice ve studijním oboru

1. dopravní management, marketing a logistika, nebo
2. technologie a řízení dopravy,

c) maturitní zkoušce<sup>3)</sup> úspěšně vykonané na Střední průmyslové škole strojní a dopravní v Děčíně ve studijním oboru

1. provoz a ekonomika dopravy, zaměření lodní doprava, nebo
2. strojírenství, zaměření lodní doprava.

(5) Při prokazování znalostí z předmětů podle § 1 uzná plavební správa odbornou způsobilost žadatele

- a) v předmětu základy závazkového a pracovního práva, který úspěšně vykonal státní zkoušku<sup>2)</sup> na právnické fakultě vysoké školy,
- b) v předmětu obchodní a finanční řízení podnikání a provozování vodní dopravy, který úspěšně vykonal

1. státní zkoušku<sup>2)</sup> na vysoké škole ekonomické nebo fakultě ekonomické jiné vysoké školy,
2. maturitní zkoušku<sup>3)</sup> na obchodní akademii.

## § 2

Tato vyhláška nabývá účinnosti patnáctým dnem následujícím po dni vyhlášení.

Ministr:

doc. Ing. **Peltrám**, CSc. v. r.

<sup>1)</sup> Vyhláška č. 224/1995 Sb., o způsobilosti osob k vedení a obsluze plavidel.

<sup>2)</sup> Zákon č. 111/1998 Sb., o vysokých školách a o změně a doplnění dalších zákonů (zákon o vysokých školách), ve znění pozdějších předpisů.

<sup>3)</sup> Zákon č. 29/1984 Sb., o soustavě základních škol, středních škol a vyšších odborných škol (školský zákon), ve znění pozdějších předpisů.

**Zkušební předměty pro získání odborné způsobilosti k provozování vodní dopravy a jejich náplň****1. Vnitrozemská vodní doprava**

- a) opatření stanovená právními předpisy, týkající se provozu na vodních cestách a jeho bezpečnosti,
- b) předcházení plavebních nehod a opatření, která mají být podniknuta v případě nehody,
- c) opatření týkající se přepravy osob a věcí na vnitrozemských vodních cestách mimo území České republiky.

- c) systém cen,
- d) účetnictví,
- e) pojištění, poplatky,
- f) celní řízení,
- g) obchod s devizovými prostředky,
- h) marketing.

**2. Základy závazkového a pracovního práva, jejichž znalosti jsou důležité pro provozování vnitrozemské vodní dopravy**

- a) obchodně závazkové vztahy v dopravě,
- b) dopravní kontrakty, zvláště odpovědnost dopravce,
- c) obchodní společnosti,
- d) pracovněprávní předpisy a sociální zabezpečení.

**4. Provozování vodní dopravy**

- a) opatření vztahující se k započetí a provozování činnosti,
- b) systém nájmu (charter),
- c) dopravní dokumenty.

**3. Obchodní a finanční řízení podnikání**

- a) obchodní smlouvy,
- b) kalkulace ceny nákladů,

**5. Technické standarty vodní dopravy**

- a) technická charakteristika lodí,
- b) výběr lodí,
- c) doby nakládky/vykládky,
- d) užívání povrchových vod k plavbě.

**85****VYHLÁŠKA****Ministerstva životního prostředí**

ze dne 22. března 2000,

kteřou se vyhláší národní přírodní rezervace Mazák a stanoví její ochranné pásmo a bližší ochranné podmínky a kteřou se mění vyhláška č. 395/1992 Sb., kteřou se provádějí některá ustanovení zákona č. 114/1992 Sb., o ochraně přírody a krajiny, a výnos Ministerstva kultury České socialistické republiky č. j. 14.200/88-SÚOP ze dne 29. listopadu 1988 (reg. v částce 49/1988 Sb.)

Ministerstvo životního prostředí stanoví podle § 79 odst. 3 písm. b) se zřetelem na § 28 odst. 1 a § 37 odst. 1 zákona č. 114/1992 Sb., o ochraně přírody a krajiny:

**Čl. I****Vyhlášení národní přírodní rezervace Mazák****§ 1**

(1) Vyhláší se národní přírodní rezervace Mazák (dále jen „národní přírodní rezervace“) v Beskydech.

(2) Předmětem ochrany jsou přirozená a přírodě blízká lesní společenstva na západním svahu Lysé hory, charakteristická přirozenými procesy nepřetržitého vývoje původních populací lesních dřevin a výskytem

ohrožených druhů vázaných na toto ojedinělé prostředí.

**§ 2****Vymezení národní přírodní rezervace**

(1) Národní přírodní rezervace se rozkládá v okrese Frýdek-Místek v katastrálním území Staré Hamry 2 na částech pozemkových parcel č. 424/10, 424/11, 424/12, 424/13, 424/14, 424/15, 424/17, 424/18, 1009/5, 3145/1 a 3146. Celková výměra národní přírodní rezervace je 92,9082 ha.

(2) Grafické znázornění území národní přírodní rezervace je obsaženo v přílohách č. 1 a č. 2 k vyhlášce.

(3) Mapový podklad, v němž je zakresleno území národní přírodní rezervace, je kromě evidence v ústřed-

ním seznamu ochrany přírody<sup>1)</sup> uložen na Ministerstvu životního prostředí, na Správě Chráněné krajinné oblasti Beskydy, na Okresním úřadu Frýdek-Místek, na Obecním úřadu Ostravice, na Obecním úřadu Malenovice a Obecním úřadu Staré Hamry.

### § 3

#### Bližší ochranné podmínky

V návaznosti na základní ochranné podmínky<sup>2)</sup> se jako bližší ochranné podmínky stanoví, že jen se souhlasem příslušného orgánu ochrany přírody<sup>3)</sup> lze:

- a) provádět změny druhu pozemků a změny způsobu jejich využití, nevyplývá-li to z plánu péče<sup>4)</sup> o národní přírodní rezervaci,
- b) provádět těžební, výchovné nebo pěstební práce v lesích, kde vlastník lesa hospodáří bez schváleného lesního hospodářského plánu,
- c) využívat pro zalesňování sadební materiál, který nepochází z osiva získaného z území národní přírodní rezervace,
- d) provádět opravy a údržbu stávajících komunikací, lesních cest a pěšin,
- e) provádět geologické práce spojené se zásahem do území,
- f) volně přikrmovat zvěř a zřizovat myslivecká zařízení,
- g) pořádat hromadné veřejné akce, zejména sportovní a turistické.

### § 4

#### Ochranné pásmo

Ochranné pásmo,<sup>5)</sup> které slouží k zabezpečení národní přírodní rezervace před rušivými vlivy z okolí, má šířku 50 m podél hranice národní přírodní rezervace, s výjimkou pozemků na vrcholu Lysé hory, a to pozemkových parcel č. 891/2 a 891/7 v katastrálním území Malenovice, stavební parcely č. 1003 a pozemkových parcel č. 2483/2, 2483/5, 2483/10, 2483/15 v katastrálním území Krásná pod Lysou horou, stavební parcely č. 771 a pozemkové parcely č. 437/3 v katastrálním území Staré Hamry 1.

### § 5

#### Ustanovení zrušovací

Zrušuje se výnos Ministerstva kultury č. j. 18. 986/55 ze dne 4. června 1956 (reg. v částce 87/1956 Ú. l. ), kterým byla zřízena státní přírodní rezervace Mazák.

### Čl. II

**Změna výnosu Ministerstva kultury České socialistické republiky č. j. 14.200/88-SÚOP ze dne 29. listopadu 1988 o prohlášení některých území v České socialistické republice za chráněná (reg. v částce 49/1988 Sb.)**

### § 6

Výnos Ministerstva kultury České socialistické republiky č. j. 14.200/88-SÚOP ze dne 29. listopadu 1988 o prohlášení některých území v České socialistické republice za chráněná (reg. v částce 49/1988 Sb.) se mění takto:

V příloze II se zrušuje text „SPR „Mazák“, k. ú. Staré Hamry v okrese Frýdek-Místek; částka 87/1956 Ú. l.“.

### Čl. III

**Změna vyhlášky Ministerstva životního prostředí České republiky č. 395/1992 Sb., kterou se provádějí některá ustanovení zákona České národní rady č. 114/1992 Sb., o ochraně přírody a krajiny, ve znění pozdějších předpisů**

### § 7

V příloze č. V vyhlášky č. 395/1992 Sb., kterou se provádějí některá ustanovení zákona České národní rady č. 114/1992 Sb., o ochraně přírody a krajiny, ve znění pozdějších předpisů, se zrušuje tento řádek:

„Mazák FM Staré Hamry 2 + Výnos MK č. 18.986/55 (4. 6. 1956)“.

### Čl. IV

#### Účinnost

### § 8

Tato vyhláška nabývá účinnosti dnem vyhlášení.

Ministr:

RNDr. Kužvart v. r.

<sup>1)</sup> § 42 zákona č. 114/1992 Sb., o ochraně přírody a krajiny, ve znění pozdějších předpisů.

<sup>2)</sup> § 29 zákona č. 114/1992 Sb.

<sup>3)</sup> § 44 odst. 2 a § 79 odst. 3 písm. g) zákona č. 114/1992 Sb.

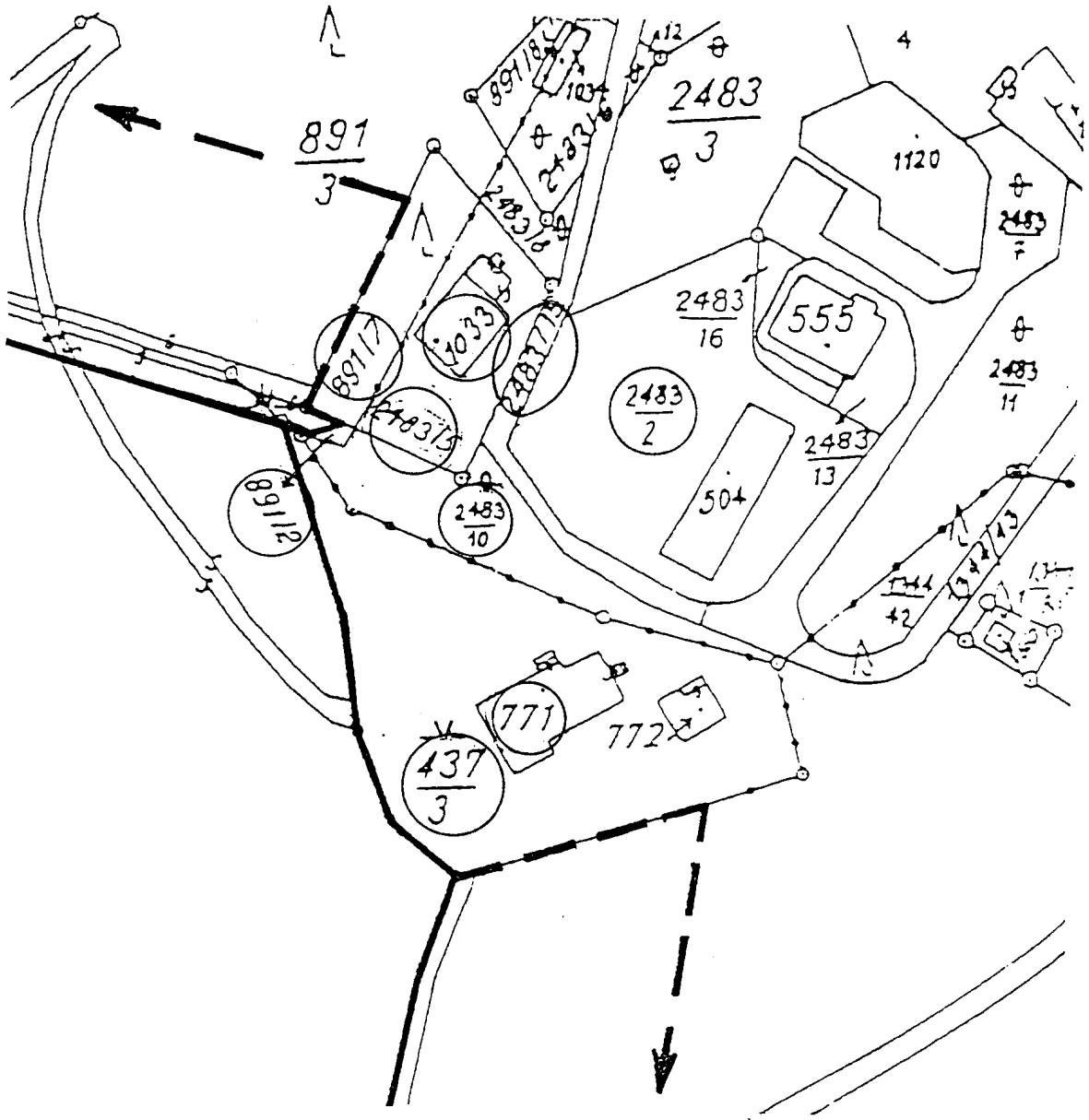
<sup>4)</sup> § 38 zákona č. 114/1992 Sb.

<sup>5)</sup> § 37 zákona č. 114/1992 Sb.

Příloha č. 1 k vyhlášce č. 85/2000 Sb.



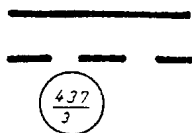
Příloha č. 2 k vyhlášce č. 85/2000 Sb.



*národní přírodní rezervace*

*ochranné pásmo*

*parcely nejsou součástí ochranného pásma*



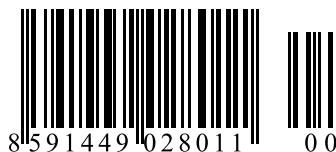
**OPATŘENÍ ÚSTŘEDNÍCH ORGÁNŮ****16**

Ministerstvo financí

vydalo podle § 10 odst. 4 zákona č. 576/1990 Sb., o pravidlech hospodaření s rozpočtovými prostředky České republiky a obcí v České republice (rozpočtová pravidla republiky), ve znění zákona č. 10/1993 Sb., **opatření č. j. 111/23 539/2000, kterým se doplňuje způsob předkládání a sestavení finančních výkazů Fin RO 2-04 U.**

Opatření nabylo účinnosti dnem 27. března 2000.

Opatření bude uveřejněno ve Finančním zpravodaji č. 3-4/2000.



**Vydává a tiskne:** Tiskárna Ministerstva vnitra, p. o., Bartůňkova 4, pošt. schr. 10, 149 01 Praha 415, telefon (02) 792 70 11, fax (02) 795 26 03 – **Redakce:** Ministerstvo vnitra, Nad Štolou 3, pošt. schr. 21/SB, 170 34 Praha 7-Holešovice, telefon: (02) 614 32341 a 614 33502, fax (02) 614 33502 – **Administrace:** písemné objednávky předplatného, změny adres a počtu odebíraných výtisků – MORAVIAPRESS, a. s., U Póny 3061, 690 02 Břeclav, telefon 0627/305 161, fax: 0627/321 417. Objednávky ve Slovenské republice přijímá a titul distribuuje Magnet-Press Slovakia, s. r. o., Teslova 12, 821 02 Bratislava, tel./fax: 00421 7 525 46 28, 525 45 59. **Roční předplatné** se stanovuje za dodávku kompletního ročníku včetně rejstříku a je od předplatitelů vybíráno formou záloh ve výši oznámené ve Sbírce zákonů. Závěrečné vyúčtování se provádí po dodání kompletního ročníku na základě počtu skutečně vydaných částek (první záloha na rok 2000 činí 2000,- Kč) – Vychází podle potřeby – **Distribuce:** celoroční předplatné i objednávky jednotlivých částek – MORAVIAPRESS, a. s., U Póny 3061, 690 02 Břeclav, telefon: 0627/305 179, 305 153, fax: 0627/321 417. – **Drobný prodej** – **Benešov:** HAAGER – Potřeby školní a kancelářské, Masarykovo nám. 101; **Bohumín:** ŽDB, a. s., technická knihovna, Bezručova 300; **Brno:** GARANCE-Q, Koliště 39, Knihkupectví ČS, Kapucínské nám. 11, Knihkupectví M. Ženíška, Květinářská 1, M.C.DES, Cejl 76, SEVT, a. s., Česká 14; **České Budějovice:** PROSPEKTRUM, Kněžská 18, SEVT, a. s., Krajinská 38; **Hradec Králové:** TECHNOR, Hořická 405; **Chomutov:** DDD Knihkupectví – Antikvariát, Ruská 85; **Jihlava:** VIKOSPOL, Smetanova 2; **Kadaň:** Knihařství – Příbřková, J. Švermy 14; **Kladno:** eL VaN, Ke Stadionu 1953; **Klatovy:** Krameriovo knihkupectví, Klatovy 169/I.; **Liberec:** Podještědské knihkupectví, Moskevská 28; **Most:** Knihkupectví Růžička, Šeříková 529/1057; **Napajedla:** Ing. Miroslav Kučerič, Svatoplukova 1282; **Olomouc:** BONUM, Ostružnická 10, Tycho, Ostružnická 3; **Ostrava:** LIBREX, Nádražní 14, Profesio, Hollarova 14, SEVT, a. s., Dr. Šmerala 27; **Pardubice:** LEJHANEC, s. r. o., Sladkovského 414, PROSPEKTRUM, nám. Republiky 1400 (objekt GRAND); **Plzeň:** ADMINA, Úslavská 2, EDICUM, Vojanova 45, Technické normy, Lábkova pav. č. 5; **Praha 1:** FIŠER-KLEMENTINUM, Karlova 1, KANT CZ, s. r. o., Hyberská 5, LINDE Praha, a. s., Opletalova 35, Moraviapress, a. s., Na Florenci 7-9, tel.: 02/232 07 66, PROSPEKTRUM, Na Poříčí 7; **Praha 2:** ANAG – sdružení, Ing. Jiří Vítek, nám. Míru 9, Národní dům; NEWSLETTER PRAHA, Šafaříkova 11; **Praha 4:** PROSPEKTRUM, Nákupní centrum Budějovická, Olbrachtova 64, SEVT, a. s., Jihlavská 405; **Praha 5:** SEVT, a. s., E. Peškové 14; **Praha 6:** PPP – Staňková Isabela, Verdunská 1; **Praha 8:** JASIPA, Zenklova 60; **Praha 10:** Abonentní tiskový servis, Hájek 40, Uhříněves, BMSS START, areál VÚ JAWA, V Korytech 20; **Přerov:** Knihkupectví EM-ZET, Bartošova 9; **Sokolov:** KAMA, Kalousek Milan, K. H. Borovského 22; **Šumperk:** Knihkupectví D-G, Hlavní tř. 23; **Tábor:** Milada Šimonová – EMU, Budějovická 928; **Teplice:** L + N knihkupectví, Kapelní 4; **Trutnov:** Galerie ALFA, Bulharská 58; **Ústí nad Labem:** 7 RX, s. r. o., Dlouhá 9, tel.: 047/522 04 24, 522 08 58, 522 08 35, 522 05 39; **Zábřeh:** Knihkupectví PATKA, Žižkova 45; **Žatec:** Prodejna U Pivovaru, Žižkovo nám. 76. **Distribuční podmínky předplatného:** jednotlivé částky jsou expedovány neprodleně po dodání z tiskárny. Objednávky nového předplatného jsou vyřizovány do 15 dnů a pravidelné dodávky jsou zahajovány od nejbližší částky po ověření úhrady předplatného nebo jeho zálohy. Částky vyšlé v době od zaevidování předplatného do jeho úhrady jsou doposílány jednorázově. Změny adres a počtu odebíraných výtisků jsou prováděny do 15 dnů. **Reklamace:** informace na tel. čísle 0627/305 168. V písemném styku vždy uvádějte IČO (právnícká osoba), rodné číslo (fyzická osoba). **Podávání novinových zásilek** povoleno Českou poštou, s. p., Odštěpný závod Jižní Morava Ředitelství v Brně č. j. P/2-4463/95 ze dne 8. 11. 1995.