

# SBÍRKA ZÁKONŮ

## ČESKÁ REPUBLIKA

Částka 59

Rozeslána dne 17. dubna 2002

Cena Kč 15,30

O B S A H:

143. Sdělení Ministerstva pro místní rozvoj, kterým se vyhláší závazná část územního plánu velkého územního celku Beskydy

**143**

**SDĚLENÍ**

**Ministerstva pro místní rozvoj**

ze dne 3. dubna 2002,

**kterým se vyhláší závazná část územního plánu velkého územního celku Beskydy**

Ministerstvo pro místní rozvoj vyhláší podle § 29 odst. 3 zákona č. 50/1976 Sb., o územním plánování a stavebním řádu (stavební zákon), ve znění zákona č. 83/1998 Sb. a zákona č. 132/2000 Sb.:

**Čl. 1**

Závazná část územního plánu velkého územního

celku Beskydy je vymezena v příloze č. 1 k tomuto sdělení a uvedena v příloze č. 2 k tomuto sdělení.

**Čl. 2**

Územní plán velkého územního celku Beskydy schválený usnesením vlády České republiky ze dne 25. března 2002 č. 298 je uložen na krajských úřadech Moravskoslezského kraje a Zlínského kraje, na okresních úřadech Frýdek-Místek, Nový Jičín a Vsetín a na Ministerstvu pro místní rozvoj.

Ministr:

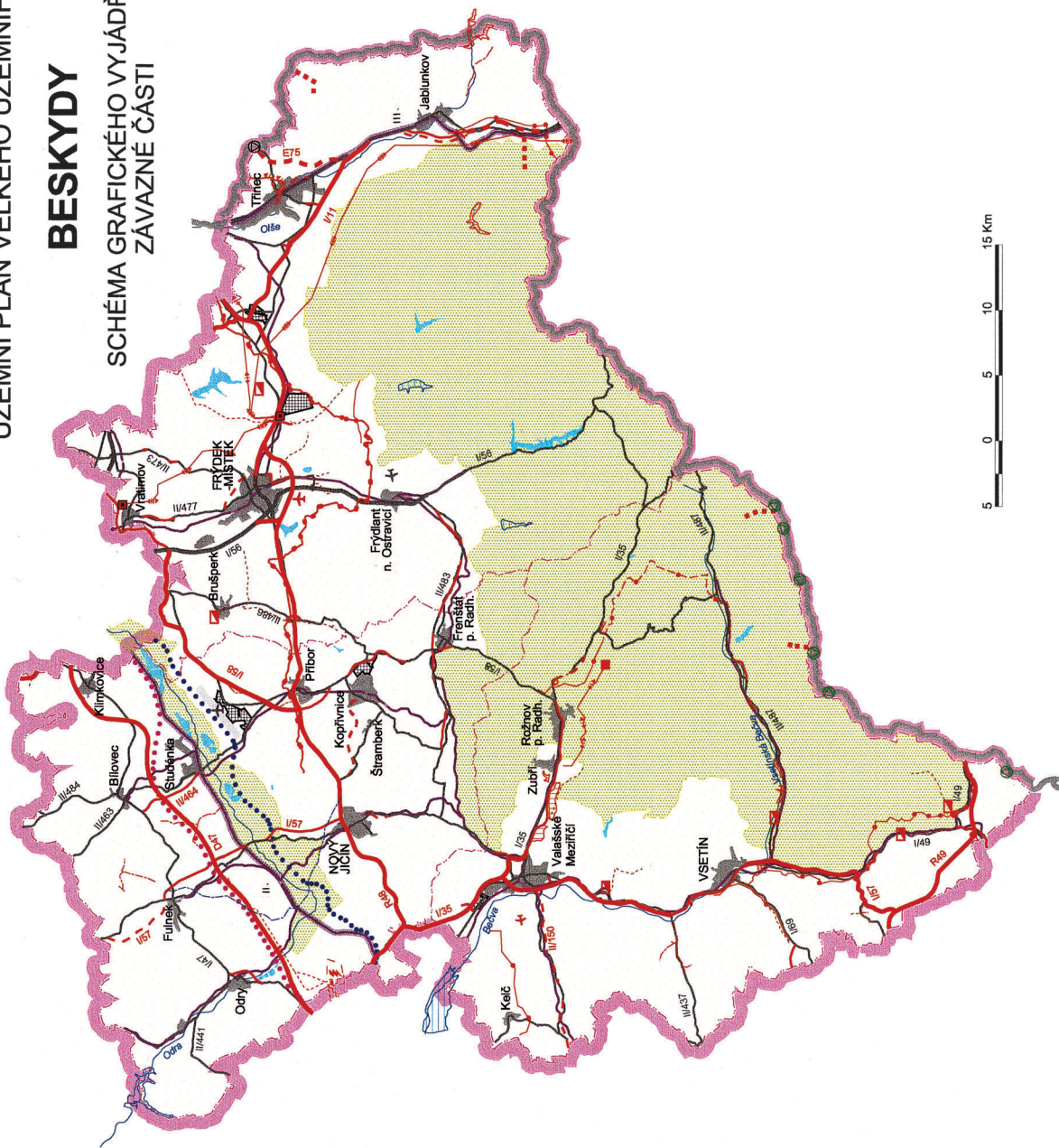
Ing. Lachnit, CSc. v. r.

Příloha č. 1 ke sdělení č. 143/2002 Sb.

# ÚZEMNÍ PLÁN VELKÉHO ÚZEMNÍHO CELKU

## BESKYDY

### SCHEMA GRAFICKÉHO VYJÁDRĚNÍ ZÁVAZNÉ ČÁSTI



- |  |  |
|--|--|
| <b>SOUČASNÝ STAV</b>                               | <b>NÁVRH</b>                                       |
| HRANICE REŠENÉHO ÚZEMÍ                             | SUCHÉ OCHRANNÉ NÁDRŽE; POLDRY                      |
| STÁTNÍ HRANICE                                     | VYBRANÉ PRŮMYSLOVÉ PLOCHY                          |
| HRANICE OKRESU                                     | III.   |
| VYBRANÁ SÍDLA                                      | ŽELEZNIČNÍ KORIDOR                                 |
| CHRÁNĚNÉ KRAJINNÉ OBLASTI                          | DÁLNIČNÍ, RYCHLOSTNÍ SILNICE A ČTYŘPŘUHOVÉ SILNICE |
| VODNÍ PLOCHY                                       | SILNICE I. A II. TŘÍDY                             |
| DÁLNIČNÍ, RYCHLOSTNÍ SILNICE A ČTYŘPŘUHOVÉ SILNICE | ŽELEZNIČNÍ TRATĚ                                   |
| SILNICE I. A II. TŘÍDY                             | LETIŠTĚ  |
| ŽELEZNIČNÍ TRATĚ                                   | HRANIČNÍ PŘECHODY - SILNIČNÍ, TURISTICKÉ           |
| LETIŠTĚ  | ELEKTRICKÉ VEDENÍ 400, 110 KV                      |
| HRANIČNÍ PŘECHODY - SILNIČNÍ, TURISTICKÉ           | NÁDRÁŽENÝ ÚZELE 400/200 KV                         |
| ELEKTRICKÉ VEDENÍ 400, 110 KV                      | VELMI VYSOKOTLAKÝ PLYNOVOD, VYSOKOTLAKÝ PLYNOVOD   |
| NÁDRÁŽENÝ ÚZELE 400/200 KV                         | VODOVODNÍ ŘAD                                      |
| VELMI VYSOKOTLAKÝ PLYNOVOD, VYSOKOTLAKÝ PLYNOVOD   | KANALIZAČNÍ ŘAD                                    |
| VODOVODNÍ ŘAD                                      | ČIŠTIRNA ODPADNÍCH VOD                             |
| KANALIZAČNÍ ŘAD                                    | LANOVKY  |
| ČIŠTIRNA ODPADNÍCH VOD                             | <b>REZERVY PO NÁVRHOVÉM OBDOBÍ</b>                 |
| LANOVKY  | DÁLNIČNÍ, RYCHLOSTNÍ SILNICE A ČTYŘPŘUHOVÉ SILNICE |
| <b>REZERVY PO NÁVRHOVÉM OBDOBÍ</b>                 | SILNICE I. A II. TŘÍDY                             |
| DÁLNIČNÍ, RYCHLOSTNÍ SILNICE A ČTYŘPŘUHOVÉ SILNICE | VYSOKORYCHLOSTNÍ TRATĚ                             |
| SILNICE I. A II. TŘÍDY                             | ELEKTRICKÉ VEDENÍ 400 KV                           |
| VYSOKORYCHLOSTNÍ TRATĚ                             | VYSOKOTLAKÝ PLYNOVOD                               |
| ELEKTRICKÉ VEDENÍ 400 KV                           | VODOVODNÍ ŘAD                                      |
| VYSOKOTLAKÝ PLYNOVOD                               | KORIDOR PRŮPLAV - SPOJENÍ D-O-L                    |
| VODOVODNÍ ŘAD                                      | VÝZNAMNÝ ENERGETICKÝ ZDROJ                         |
| KORIDOR PRŮPLAV - SPOJENÍ D-O-L                    | VODNÍ PLOCHY A NÁDRŽE                              |
| VÝZNAMNÝ ENERGETICKÝ ZDROJ                         |  |
| VODNÍ PLOCHY A NÁDRŽE                              |  |

### Závazná část územního plánu velkého územního celku Beskydy

Závazná část územního plánu velkého územního celku Beskydy (dále jen „ÚPN VÚC Beskydy“) se vymezuje usnesením vlády České republiky ze dne 25. března 2002 č. 298 takto:

1. Při využívání území územně chránit koridory a plochy pro:
  - a) dálnici D 47 Běloutín – Ostrava – státní hranice Polské republiky v trase Vrážné – Mankovice – Bílovec – Klimkovice s tunelovým vedením v prostoru mezi západním okrajem Klimkovic a areálem lázní (k. ú. Hýlov),
  - b) rychlostní komunikaci R 48 Běloutín – Český Těšín – státní hranice Polské republiky v úseku Dub – Rychaltice ve stopě stávající I/48 s navazujícím jižním obchvatem Frýdku-Místku a severním obchvatem Dobré a dále v úseku Dobrá – Třanovice jižně od stávající I/48,
  - c) rychlostní komunikaci R 49 Otrokovice – Zlín – státní hranice Slovenské republiky v trase Pozdřechov – Horní Lideč – Sřeltná,
  - d) přeložky a obchvaty sídel na silnicích I. třídy:
    - I/11 – jako čtyřpruh v úseku Mokrý Lazec – Vřesina a jako čtyřpruh v úseku Těrlicko – Třanovice – Hnojník – Bystřice a dále v západním obchvatu Jablunkova a východním obchvatu Mostů u Jablunkova
    - I/35 – jako čtyřpruh v úseku Dub – Valašské Meziříčí se severním obchvatem města a dále v úseku Valašské Meziříčí – Rožnov pod Radhoštěm jako dvoupruh
    - I/48 – Frýdek-Místek – dokončení průtahu městem jako čtyřpruh
    - I/49 – jako dvoupruh v úseku Lužná – Horní Lideč a Lidečko-střed
    - I/57 – jako dvoupruh v úseku Fulnek – Šenov u Nového Jičína, obchvat Bludovic, obchvat Valašského Meziříčí s napojením na obchvat I/35 a v úseku Horní Lideč – Valašské Příkazy, jako čtyřpruh v úseku Valašské Meziříčí – Vsetín – Pozdřechov
    - I/58 jako čtyřpruh v úseku Příbor – Petřvald, jako dvoupruh v úsecích Frenštát pod Radhoštěm – Kopřivnice – křižovatka s R 48
    - jižní tangenta Ostravy jako čtyřpruh v úsecích Petřvald – Krmelín a Krmelín – Paskov,
  - e) přeložky a obchvaty sídel na silnicích II. třídy:
    - II/150 v úseku Komárno – Valašské Meziříčí
    - II/464 – obchvat Butovic včetně napojení na dálnici D 47
    - II/468 – Třinec – přeložka a stavební úpravy křížení s železniční tratí Českých drah
    - II/473 – Kaňovice, Václavovice, Šenov – přeložky dílčích úseků
    - II/476 – v úseku křižovatka s I/11 – Třinec a v úseku Třinec – Horní Lištná
    - II/477 – v úseku Paskov – Vratimov a v úseku Frýdek-Místek – Staré Město -Baška
    - II/482 – v úseku Kopřivnice – Rybí
    - II/483 – v úseku Veřovice – Frenštát pod Radhoštěm – Kunčice pod Ondřejníkem – Čeladná včetně severního obchvatu Frenštátu pod Radhoštěm
    - II/487 – Janová – přeložka včetně napojení na silnici I/57, Huslenky, Nový Hrozenkov, Velké Karlovice – přeložka,
  - f) přeložky na silnicích III. třídy:
    - III/011 – Bukovec – Hřava
    - III/4915 – Liptál – Všemina,
  - g) účelovou komunikaci Nový Hrozenkov – státní hranice Slovenské republiky (zpřístupnění rekreační lokality Kohútka – Portáš),
  - h) modernizaci II. železničního koridoru v úseku Jeseník nad Odrou – Suchdol nad Odrou – Studénka a III. železničního koridoru v úseku Třinec – Jablunkov – státní hranice Slovenské republiky,

- i) letiště Frýdek-Místek, Valašské Meziříčí (Poličná – Choryně) a Huslenky pro individuální leteckou dopravu, sportovní létání a záchranou leteckou službu,
- j) hraniční přechody:
- Horní Líštná/Leszna Gora – pro nákladní dopravu
  - Velké Karlovice/Makov-Kasárne, Velké Karlovice/Makov-Stodoliska, Karolinka-Javorník/Papradno, Nový Hrozenkov-Portáš/Lazy pod Makytou, Huslenky/Lazy pod Makytou-Papajské sedlo, Študlov-Končítá/Zubák – na turistických stezkách,
- k) nové sedačkové lanovky:
- z Vranče na hřeben Javorníků do prostoru Portáše (okres Vsetín)
  - z Velkých Karlovic na Kasárne (okres Vsetín)
  - z Nýdku na Malou Čantoryji (okres Frýdek-Místek)
  - z Mostů u Jablunkova pod vrchol Skalky (okres Frýdek-Místek),
- l) rozšíření energetických uzlů transformoven 400/110/22 kV Vratimov a 400/110 kV Nošovice,
- m) nová elektrická vedení velmi vysokého napětí:
- 400 kV pro vyvedení výkonu z Elektrárny Dětmorovice v úseku Vratimov – Bruzovice – Nošovice v upravené trase průchodem přes Datyňský les
  - 400 kV v úseku Nošovice – Mosty u Jablunkova – státní hranice Slovenské republiky
  - 110 kV v úseku Zubří – Hutisko-Solanec včetně výstavby rozvodny 110/22 kV na k. ú. Vigantice (okres Vsetín),
- n) nový velmi vysokotlaký plynovod Příbor – Třanovice včetně povrchových a podpovrchových zařízení k propojení podzemních zásobníků plynu Štramberk (okres Nový Jičín) a Třanovice-Žukov (okres Frýdek-Místek),
- o) nové vysokotlaké plynovody:
- Vsetín – Střelná – státní hranice Slovenské republiky (havarijní propojení)
  - Valašské Příkazy – Střelná
  - Jablunkov – Mosty u Jablunkova – státní hranice Slovenské republiky (havarijní propojení)
  - Vyšní Lhoty – Raškovice – Janovice
  - Rožnov pod Radhoštěm – Hutisko-Solanec – Karolinka
  - Vsetín – Liptál
  - Třanovice – Hnojník – Komorní Lhotka
  - Choryně – Kelč
  - Frenštát pod Radhoštěm – Čeladná – Nová Dědina
  - Huslenky – Zděchov
  - Třanovice – Žukov,
- p) nové vodovodní řady:
- Frýdek-Místek včetně vodojemu Staré Město
  - Nýdek – Bystřice
  - Pustějov – Kujavy a skupinový vodovod Děrné – Lukavec – Bravinné (připojení na Ostravský oblastní vodovod)
  - zásobování výrobně komerční zóny východně od letiště Mošnov
  - Ratiboř – Hošťálková – Kateřinice a Prlov – Pozděchov (připojení na skupinový vodovod Vsetín),
- r) nové kanalizační sběrače a čistírny odpadních vod (dále jen „ČOV“):
- skupinová kanalizace sídel v povodí Ondřejnice včetně ČOV Brušperk
  - Dolní Bečva – připojení na kanalizační síť města Rožnova pod Radhoštěm a ČOV Zubří
  - Bystřička – Růžďka včetně společné ČOV Bystřička
  - Hovězí – Huslenky včetně společné ČOV Hovězí
  - Vojkovice – Dobratice – včetně společné ČOV
  - Frýdek-Místek – rozšíření kanalizační soustavy do okolních sídel

- Vřesina – připojení kanalizace na ústřední ČOV Ostrava
  - Valašská Senice – Francova Lhota – včetně společné ČOV Francova Lhota
  - Lidečko – Horní Lideč – včetně společné ČOV Lidečko
  - Prlov – Pozdýchov – včetně společné ČOV Prlov
  - Liptál – připojení na ČOV Vsetín
  - Vidče – Stráž (okres Vsetín) – včetně připojení na ČOV Zašová.
2. Pro potřebu postupného zajišťování protipovodňové ochrany území a sídel územně chránit plochy pro vybudování:
- a) suchých nádrží – poldrů Bukovec a Horní Lomná (okres Frýdek-Místek),
  - b) soustavu suchých nádrží – poldrů a řízených inundací na Rožnovské Bečvě,
  - c) soustavu řízených inundací a podélných ochranných hrází na Vsetínské Bečvě,
  - d) soustavu podélných ochranných hrází na spojené Bečvě nad profilem Teplice nad Bečvou.
3. Pro výstavbu výrobně komerčních zón nadmístního významu územně chránit plochy:
- a) na k. ú. Mošnov (okres Nový Jičín), východně areálu letiště,
  - b) na k. ú. Kopřivnice a Vlčovice (okres Nový Jičín), v návaznosti na stávající areál TATRA a. s. Kopřivnice,
  - c) na k. ú. Hnojník a Třanovice (okres Frýdek-Místek) ve vazbě na navrhovaný dopravní uzel na k. ú. Horní Tošanovice (mimoúrovňová křižovatka silnic R48 a I/11),
  - d) na k. ú. Nošovice a Nižní Lhoty (okres Frýdek-Místek),
  - e) na k. ú. Příluky a Lhotka nad Bečvou (okres Vsetín) v pokračování stávající průmyslové zóny na severozápadním okraji Valašského Meziříčí.
4. Stavby spojené s realizací záměrů uvedených v bodech 1. a 2. a územně vymezené v grafické části územního plánu v měřítku 1:50 000 a 1:100 000, opatřené schvalovací doložkou, jsou veřejně prospěšné. Veřejně prospěšné jsou i vyvolané stavby dopravní a technické infrastruktury, ke kterým dochází v důsledku umístění veřejně prospěšných staveb nadmístního významu.
5. Za limity využití území, vyplývající z řešení a projednání ÚPN VÚC Beskydy a mající nadmístní význam považovat:
- a) Vymezené stávající a navrhované skladebné části nadregionálního a regionálního územního systému ekologické stability, vymezené v hlavním výkresu v měřítku 1:50 000. Vymezené plochy biocenter a biokoridorů jsou nezastavitelné. Výjimku je možno povolit jen u biokoridorů, které jsou kříženy liniovými částmi staveb dopravních a inženýrských sítí. Veškeré zásahy, které by mohly negativně ovlivnit funkci biokoridorů a biocenter, jsou nepřípustné.
  - b) Vymezené koridory pro dopravní stavby v rozsahu:
    - u dálnice a komunikací rychlostního typu území o šířce 300 m od osy krajního pruhu na obě strany,
    - u silnic I. a II. třídy území o šířce 200 m od osy na obě strany,
    - pro železniční tratě území o šířce 100 m od osy na obě strany.
  - c) Vymezené koridory pro vodovodní řady a kanalizace nadmístního významu v rozsahu území 100 m od osy vyznačené v grafické dokumentaci ÚPN VÚC Beskydy.
  - d) Vymezené koridory pro energetické stavby v rozsahu území 200 m od osy vyznačené v grafické dokumentaci ÚPN VÚC Beskydy.
  - e) Vedení 400 kV – (Elektrárna Dětmarovice) – Vratimov – Nošovice. V úseku Datyňského lesa realizovat vedení s použitím vysokých stožárů, umožňujících rozmístění vodičů nad úroveň lesního porostu a za podmínky minimalizace mýcení lesa v místě stavby stožáru. Za maximální je možné počítat se smýcením pruhu v šíři 4 m v souběhu s vedením pro výstavbu a údržbu vedení. Osy vymezených koridorů jsou vyznačeny v grafické dokumentaci ÚPN VÚC Beskydy.
  - f) Pro situování lanovky Mosty u Jablunkova-Skalka je limitem maximální zábor pozemků určených k plnění funkce lesa v rozsahu max. 2,5 ha a vyloučena lyžařská sjezdovka.
  - g) Pro situování lanovky Nýdek-Čantoryje je limitem maximální zábor pozemků určených k plnění funkce lesa v rozsahu max. 1,4 ha.

- h) Pro situování lanovky Vranča-Portáš je územním limitem maximální zábor pozemků určených k plnění funkce lesa v rozsahu 0,65 ha.
- i) Pro situování lanovky Velké Karlovice – Kasárne je podmínkou vedení trasy stávajícím průsekem, vytvořeným pro elektrické vedení 22 kV, a kabelizace tohoto vedení.
- j) Zátopové území dané součtovou izocharou  $Q_{100}$  a rozsahem povodně z roku 1997 zakreslené v hlavním výkresu. Rozsahy zátopového území se budou upřesňovat vyhlášenými zátopovými územími příslušnými vodohospodářskými orgány, které nahradí v příslušném území tento limit.
- k) Vymezená území suchých poldrů Horní Lomná a Bukovec. Na těchto plochách je nepřípustné každé jiné využití, které by znemožňovalo jejich realizaci.

6. Návrhové období územního plánu velkého územního celku je stanoveno do roku 2015.

7. Ve smyslu § 16 odst. 3 písm. a) vyhlášky č. 135/2001 Sb., o územně plánovacích podkladech a územně plánovací dokumentaci, se stanovuje 4leté období, ve kterém bude provedeno vyhodnocení ÚPN VÚC Beskydy, zda se nezměnily podmínky, na základě kterých byl schválen.





**Vydává a tiskne:** Tiskárna Ministerstva vnitra, p. o., Bartůnkova 4, pošt. schr. 10, 149 01 Praha 415, telefon (02) 792 70 11, fax (02) 795 26 03 – **Redakce:** Ministerstvo vnitra, Nad Štolou 3, pošt. schr. 21/SB, 170 34 Praha 7-Holešovice, telefon: (02) 614 32341 a 614 33502, fax (02) 614 33502 – **Administrace:** písemné objednávky předplatného, změny adres a počtu odebíraných výtisků – MORAVIAPRESS, a. s., U Póny 3061, 690 02 Břeclav, telefon 0627/305 161, fax: 0627/321 417. Objednávky ve Slovenské republice přijímá a titul distribuuje Magnet-Press Slovakia, s. r. o., Teslova 12, 821 02 Bratislava, tel.: 00421 2 44 45 46 28, fax: 44 45 46 27. **Roční předplatné** se stanovuje za dodávku kompletního ročníku včetně rejstříku a je od předplatitelů vybíráno formou záloh ve výši oznámené ve Sbírce zákonů. Závěrečné vyúčtování se provádí po dodání kompletního ročníku na základě počtu skutečně vydaných částek (první záloha na rok 2002 činí 3000,- Kč, druhá záloha na rok 2002 činí 3000,- Kč) – Vychází podle potřeby – **Distribuce:** celoroční předplatné i objednávky jednotlivých částek – MORAVIAPRESS, a. s., U Póny 3061, 690 02 Břeclav, telefon: 0627/305 179, 305 153, fax: 0627/321 417. **Internetová prodejna:** www.sbirkyzakonu.cz – **Drobný prodej** – **Benešov:** HAAGER – Potřeby školní a kancelářské, Masarykovo nám. 101; **Brno:** Knihkupectví M. Ženiška, Květinářská 1, M.C.DES, Cejl 76, SEVT, a. s., Česká 14; **Břeclav:** Prodejna tiskovin, 17. listopadu 410, tel.: 0627/322 132, fax: 0627/370 036; **České Budějovice:** PROSPEKTRUM, Kněžská 18, SEVT, a. s., Česká 3; **Hradec Králové:** TECHNOR, Wonkova 432; **Hrdějovice:** Ing. Jan Fau, Dlouhá 329; **Cheb:** EFREX, s. r. o., Karlova 31; **Chomutov:** DDD Knihkupectví – Antikvariát, Ruská 85; **Kadaň:** Knihařství – Příbíkova, J. Švermy 14; **Kladno:** eL VaN, Ke Stadionu 1953; **Klatovy:** Krameriovo knihkupectví, Klatovy 169/I.; **Liberec:** Podještědské knihkupectví, Moskevská 28; **Litoměřice:** Jaroslav Tvrdlík, Lidická 69, tel.: 0416/732135, fax: 0416/734875; **Most:** Knihkupectví Šerfková, Ilona Růžičková, Šerfková 529/1057, Knihkupectví „U Knihomila“, Ing. Romana Kopková, Moskevská 1999; **Náchod:** Olga Fašková, Kamenice 139, tel.: 0441/42 45 46; **Olomouc:** ANAG, spol. s r. o., Denisova č. 2, BONUM, Ostružnická 10, Tycho, Ostružnická 3; **Ostrava:** LIBREX, Nádražní 14, Profesio, Hollarova 14, SEVT, a. s., Nádražní 29; **Otrokovice:** Ing. Kučeřík, Jungmannova 1165; **Pardubice:** LEJHANEK, s. r. o., Sladkovského 414; **Plzeň:** ADMINA, Úslavská 2, EDICUM, Vojanova 45, Technické normy, Lábkova pav. č. 5; **Praha 1:** Dům učebnic a knih Černá Labuť, Na Poříčí 25, FIŠER-KLEMENTINUM, Karlova 1, KANT CZ, s. r. o., Hybernská 5, LINDE Praha, a. s., Opletalova 35, Moraviapress, a. s., Na Florenci 7-9, tel.: 02/232 07 66, PROSPEKTRUM, Na Poříčí 7; **Praha 2:** ANAG, spol. s r. o., nám. Míru 9 (Národní dům), BMSS START, s. r. o., Vinohradská 190, NEWSLETTER PRAHA, Šafaříkova 11; **Praha 4:** PROSPEKTRUM, Nákupní centrum Budějovická, Olbrachtova 64, SEVT, a. s., Jihlavská 405; **Praha 5:** SEVT, a. s., E. Peškové 14; **Praha 6:** PPP – Staňková Isabela, Puškinovo nám. 17; **Praha 8:** JASIPA, Zenklova 60, Specializovaná prodejna Sbírky zákonů, Sokolovská 35, tel.: 02/24 81 35 48; **Praha 10:** Abonentní tiskový servis, Hájek 40, Uhříněves; **Prerov:** Knihkupectví EM-ZET, Bartošova 9; **Sokolov:** KAMA, Kalousek Milan, K. H. Borovského 22, tel.: 0168/303 402; **Šumperk:** Knihkupectví D-G, Hlavní tř. 23; **Tábor:** Milada Šimonová – EMU, Budějovická 928; **Teplice:** L + N knihkupectví, Kapelní 4; **Trutnov:** Galerie ALFA, Bulharská 58; **Ústí nad Labem:** Severočeská distribuční, s. r. o., Havříská 327, tel.: 047/560 38 66, fax: 047/560 38 77, Kartoony, s. r. o., Solvayova 1597/3, Vazby a doplňování Sbírek zákonů včetně dopravy zdarma, tel.+fax: 047/5501773, www.kartoon.cz, e-mail: kartoon@kartoon.cz; **Zábřeh:** Knihkupectví PATKA, Žižkova 45; **Zátec:** Prodejna U Pivovaru, Žižkovo nám. 76. **Distribuční podmínky předplatného:** jednotlivé částky jsou expedovány neprodleně po dodání z tiskárny. Objednávky nového předplatného jsou vyřizovány do 15 dnů a pravidelné dodávky jsou zahajovány od nejbližší částky po ověření úhrady předplatného nebo jeho zálohy. Částky vyšlé v době od zařizování předplatného do jeho úhrady jsou doposílány jednorázově. Změny adres a počtu odebíraných výtisků jsou prováděny do 15 dnů. **Reklamace:** informace na tel. čísle 0627/305 168. V písemném styku vždy uvádějte IČO (právnícká osoba), rodné číslo (fyzická osoba). **Podávání novinových zásilek** povoleno Českou poštou, s. p., Odštěpný závod Jižní Morava Ředitelství v Brně č. j. P/2-4463/95 ze dne 8. 11. 1995.