

Ročník 2004



SBÍRKA ZÁKONŮ

ČESKÁ REPUBLIKA

Částka 95

Rozeslána dne 13. května 2004

Cena Kč 21,50

O B S A H:

291. Vyhláška, kterou se mění vyhláška č. 243/2001 Sb., o registraci vozidel, ve znění pozdějších předpisů

291

VYHLÁŠKA

ze dne 30. dubna 2004,

kterou se mění vyhláška č. 243/2001 Sb., o registraci vozidel,
ve znění pozdějších předpisů

Ministerstvo dopravy stanoví podle § 91 odst. 1 zákona č. 56/2001 Sb., o podmínkách provozu vozidel na pozemních komunikacích a o změně zákona č. 168/1999 Sb., o pojištění odpovědnosti za škodu způsobenou provozem vozidla a o změně některých souvisejících zákonů (zákon o pojištění odpovědnosti z provozu vozidla), ve znění zákona č. 307/1999 Sb., (dále jen „zákon“) k provedení § 4 odst. 7, § 5 odst. 3, § 7 odst. 2 a 4 a § 79 odst. 5 zákona:

Čl. I

Vyhláška č. 243/2001 Sb., o registraci vozidel, ve znění vyhlášky č. 496/2001 Sb., vyhlášky č. 368/2002 Sb., vyhlášky č. 98/2003 Sb. a vyhlášky č. 401/2003 Sb., se mění takto:

1. V § 2 se písmeno e) zrušuje.

Dosavadní písmena f), g), h), i), j) se označují jako písmena e), f), g), h), i).

2. V § 2 písmeno i) se na konci písmene tečka nahrazuje čárkou a doplňuje se písmeno j), které zní:

„j) znak Evropské unie s vyznačením rozlišovací značky České republiky je součástí tabulky registrační značky a tvoří ho dvanáct žlutých pěticípých hvězd umístěných v kruhu a bílá písmena „CZ“ na modrém pruhu.“.

3. § 24 včetně nadpisu a poznámek pod čarou č. 2) a 2a) zní:

**„Provedení tabulek registračních značek,
rozlišovací značky států
a doplňkových registračních značek
(K § 7 odst. 4 a § 79 odst. 1 a 5 zákona)**

§ 24

(1) Tabulku registrační značky vozidel tvoří obdélník se zaoblenými rohy s poloměrem zaoblení 10 mm o rozměrech:

- a) 520 x 110 mm pro osobní automobil, pokud nemá prostor pro umístění tabulky s registrační značkou uvedenou pod písmenem c) nebo e); pro nákladní automobil, autobus, speciální vozidlo a přípojné vozidlo, pokud nemá prostor pro umístění tabulky s registrační značkou uvedenou pod písmenem b); pro traktor a jeho přípojné vozidlo nebo samojízdný pracovní stroj, pokud nemá prostor

pro umístění tabulky s registrační značkou uvedenou pod písmenem c) nebo d),

- b) 340 x 200 mm pro nákladní automobil, autobus, speciální vozidlo a přípojné vozidlo,
c) 280 x 200 mm pro osobní automobil, pro traktor a jeho přípojné vozidlo nebo samojízdný pracovní stroj,
d) 200 x 160 mm pro motocykl, pro traktor a jeho přípojné vozidlo nebo samojízdný pracovní stroj a pro ostatní silniční vozidla,
e) 320 x 160 mm pro osobní automobil, který má v technickém průkazu zapsán prostor pro umístění této tabulky registrační značky,
f) 80 x 110 mm pro moped se šlapadly,
g) 210 x 145 mm pro tabulku zvláštní registrační značky pro jednorázové použití s omezenou platností,
h) 520 x 110 mm pro tabulku zvláštní registrační značky zkušební a pro tabulku zvláštní registrační značky trvale manipulační pro osobní automobil, nákladní automobil, autobus, speciální vozidlo, přípojné vozidlo, pokud nemá prostor pro umístění tabulky se zvláštní registrační značkou zkušební nebo pro tabulku se zvláštní registrační značkou trvale manipulační uvedenou pod písmenem i); pro traktor a samojízdný pracovní stroj, pokud nemá prostor pro umístění tabulky se zvláštní registrační značkou zkušební nebo pro tabulku se zvláštní registrační značkou trvale manipulační uvedenou pod písmenem i) nebo j),
i) 280 x 200 mm pro tabulku zvláštní registrační značky zkušební a pro tabulku zvláštní registrační značky trvale manipulační pro osobní automobil, nákladní automobil, autobus, speciální vozidlo, traktor a samojízdný pracovní stroj,
j) 200 x 160 mm pro tabulku zvláštní registrační značky zkušební a pro tabulku zvláštní registrační značky trvale manipulační pro motocykl, traktor a samojízdný stroj.

(2) Tabulky registrační značky jsou pro jejich identifikaci rozlišeny barevným provedením takto:

- a) pro silniční motorová vozidla a přípojná vozidla – bílý podklad a černé znaky, v levé části je modrý pruh se znakem Evropské unie s vyznačením rozlišovací značky České republiky; je-li tabulka registrační značky uspořádána ve dvou řádcích

- umísťuje se modrý pruh se znakem Evropské unie s vyznačením rozlišovací značky České republiky vlevo před znaky v prvním řádku,
- b) pro traktor a jeho přípojné vozidlo nebo samojízdný pracovní stroj – žlutý podklad a černé znaky,
- c) pro vozidla, jejichž vlastník nebo provozovatel je
1. osoba požívající diplomatických nebo konzulárních výsad a imunit podle příslušných mezinárodních smluv,²⁾
 2. administrativně-technický pracovník diplomatické nebo konzulární mise a požívající omezené diplomatické nebo konzulární výsady a imunity podle příslušných mezinárodních smluv,²⁾
 3. služební personál diplomatické nebo konzulární mise nebo člen mezinárodní organizace,
 4. osoba vykonávající funkci honorárního konzula podle příslušných mezinárodních smluv²⁾
- bílý podklad a modré znaky, v levé části je modrý pruh se znakem Evropské unie s vyznačením rozlišovací značky České republiky; je-li tabulka registrační značky uspořádána ve dvou řádcích, umísťuje se modrý pruh se znakem Evropské unie s vyznačením rozlišovací značky České republiky vlevo před znaky v prvním řádku,
- d) pro vozidla, která jsou odhlášena z registru vozidel České republiky k trvalému vývozu do zahraničí – bílý podklad a černé znaky, tabulka je na pravé straně doplněna červeným polem, ve kterém se vyznačuje její platnost; je-li tabulka registrační značky uspořádána ve dvou řádcích, umísťuje se červené pole vlevo před znaky v prvním řádku. Platnost se stanovuje maximálně na tři měsíce od jejího přidělení,
- e) pro vozidla, kterým byl vystaven průkaz historického nebo sportovně historického vozidla – bílý podklad a zelené znaky, v levé části je modrý pruh se znakem Evropské unie s vyznačením rozlišovací značky České republiky; je-li tabulka registrační značky uspořádána ve dvou řádcích, umísťuje se modrý pruh se znakem Evropské unie s vyznačením rozlišovací značky České republiky vlevo před znaky v prvním řádku,
- g) pro zvláštní registrační značku pro jednorázové použití s omezenou platností – zelený podklad a černé znaky, na tabulce je dále vytištěna doba platnosti, datum přidělení, prostor pro otisk razítka a pro podpis oprávněné osoby,
- h) pro zvláštní registrační značku trvale manipulační – bílý podklad a zelené znaky, v levé části je modrý pruh se znakem Evropské unie s vyznačením rozlišovací značky České republiky; je-li tabulka registrační značky uspořádána ve dvou řádcích, umísťuje se modrý pruh se znakem Evropské unie s vyznačením rozlišovací značky České republiky vlevo před znaky v prvním řádku,
- i) pro zvláštní registrační značku pro zkušební účely – bílý podklad a zelené znaky, v levé části je modrý pruh se znakem Evropské unie s vyznačením rozlišovací značky České republiky; je-li tabulka registrační značky uspořádána ve dvou řádcích, umísťuje se modrý pruh se znakem Evropské unie s vyznačením rozlišovací značky České republiky vlevo před znaky v prvním řádku.
- (3) Všechny druhy tabulek registrační značky jsou vyrobeny ze slitin lehkých kovů. Toto neplatí pro tabulku zvláštní registrační značky pro jednorázové použití s omezenou platností, která je vyrobena z tvrdého papíru.
- (4) Po obvodu všech tabulek s registrační značkou je vylisován barevný okraj, jehož šířka čáry je 4 mm. Barva okraje je shodná s barvou znaků jednotlivých druhů registračních značek. Na zvláštní registrační značce pro jednorázové použití s omezenou platností je natištěn černý okraj, jehož šířka čáry je 4 mm.
- (5) Tabulky registrační značky vyrobené ze slitin lehkých kovů jsou opatřeny kruhovým prostorem pro umístění nálepky o provedené pravidelné technické prohlídce vozidla a o provedeném pravidelném měření emisí škodlivin ve výfukových plynech. Tyto prostory jsou prolisovány. Na tabulce registrační značky o rozměrech 200 x 160 mm je umístěn pouze jeden kruhový prostor. Na tabulce registrační značky o rozměrech 200 x 160 mm určené pro traktor a jeho přípojné vozidlo nebo samojízdný pracovní stroj není kruhový prostor žádný. Na tabulce registrační značky o rozměrech 80 x 110 mm není kruhový prostor žádný.
- (6) Podklad všech tabulek registrační značky vyrobených ze slitin lehkých kovů je reflexního provedení a je opatřen ochrannými prvky.
- (7) Rozměry znaků registrační značky na registrační tabulce:
- a) o rozměrech 520 x 110 mm nebo 340 x 200 mm anebo 280 x 200 mm jsou alfanumerické znaky o výšce 75 mm a šířce 40 mm; síla čáry je 10 mm,
 - b) o rozměrech 200 x 160 mm (na tabulce určené pro dvoukolová až tříkolová motorová vozidla) nebo 320 x 160 mm (na tabulce určené pro osobní automobil, který má v technickém průkazu zapsán prostor pro umístění této tabulky registrační značky) jsou alfanumerické znaky o výšce 56 mm a šířce 30 mm; síla čáry je 8 mm,
 - c) o rozměrech 80 x 110 mm jsou alfanumerické znaky o výšce 28 mm a šířce 15 mm; síla čáry je 5 mm,
 - d) o rozměrech 210 x 145 mm jsou písmena o výšce 44 mm a šířce 33 mm, síla čáry je 8 mm a číslice

jsou o výšce 44 mm a šířce 26 mm, síla čáry je 7 mm.

(8) Výška modrého pruhu s vyznačením znaku Evropské unie a rozlišovací značky České republiky je minimálně 98 mm a jeho šířka minimálně 49 mm; středy dvanácti žlutých pěticípých hvězd jsou uspořádány do kruhu o poloměru 15 mm; vzdálenost mezi protilehlými vrcholy hvězd činí 5 mm; u rozlišovací značky České republiky, kterou tvoří bílá písmena „CZ“, je výška písmen minimálně 20 mm a síla čáry je 4 mm;^{2a)} v případě tabulek s dvouřádkovou registrační značkou jsou rozměry modrého pruhu, hvězd a rozlišovací značky České republiky úměrně zmenšeny.

(9) Modrý pruh s vyznačením znaku Evropské unie s vyznačením rozlišovací značky České republiky se neumísťuje na značkách:

- a) pro traktor a jeho přípojně vozidlo nebo samojízdný pracovní stroj,
- b) pro vozidla, která jsou odhlášena z registru vozidel České republiky k trvalému vývozu do zahraničí,
- c) pro zvláštní registrační značku pro jednorázové použití s omezenou platností,
- d) pro mopedy se šlapadly.

(10) Vzory jednotlivých tabulek registračních značek a vzory alfanumerických znaků užívaných na tabulkách registračních značek jsou uvedeny v příloze č. 13 a vzor znaku Evropské unie s vyznačením rozlišovací značky České republiky na tabulce s registrační značkou je uveden v příloze č. 14.

^{2a)} Nařízení Rady ES č. 2411/1998 ze dne 3. listopadu 1998, o uznávání rozlišovacích značek členského státu, v kterém jsou registrována motorová vozidla a přípojná vozidla v dopravním provozu Společenství.“.

4. § 26 se zrušuje.

5. V § 28 odstavec 3 zní:

„(3) Tabulka registrační značky musí být umístěna na silničním motorovém vozidle vpředu a vzadu, s výjimkou vozidel uvedených v odstavci 4, a to kolmo ke směru jízdy. Silniční motorová vozidla mají tabulku registrační značky umístěnu vpředu uprostřed, pokud není v technickém průkazu zapsáno její umístění vlevo. Vzadu mají silniční motorová vozidla tabulku registrační značky umístěnu uprostřed nebo vlevo. Přípojná vozidla, traktory a samojízdné pracovní stroje mají tabulku registrační značky pouze vzadu uprostřed nebo vlevo. Vpředu musí být tabulka registrační značky umístěna na vozidlo tak, aby její spodní hrana nebyla níže než 200 mm a vzadu níže než 300 mm od roviny vozovky. Horní hrana tabulky registrační značky umístěné na silničním vozidle nesmí být výše než 1 200 mm nad rovinou vozovky, pokud je v technickém průkazu zapsáno umístění vyšší, může být nejvýše 2 000 mm. Na traktoru nebo samojízdém pracovním stroji může být nejvýše 4 000 mm.“.

6. V § 28 se za odstavec 7 doplňuje nový odstavec 8, který zní:

„(8) Tabulka registrační značky s krajským kódem o rozměru 520 x 110 mm může být umístěna do schválené podložky na jejíž horní části vlevo nad tabulkou je umístěn znak Evropské unie s vyznačením rozlišovací značky České republiky. Znak Evropské unie s vyznačením rozlišovací značky České republiky musí být pevnou součástí podložky, jeho rozměry, barevné a reflexní vlastnosti musí být jako na tabulce s registrační značkou.“.

²⁾ Vyhláška č. 157/1964 Sb., o Vídeňské úmluvě o diplomatických stycích.

Vyhláška č. 32/1969 Sb., o Vídeňské úmluvě o konzulárních stycích.

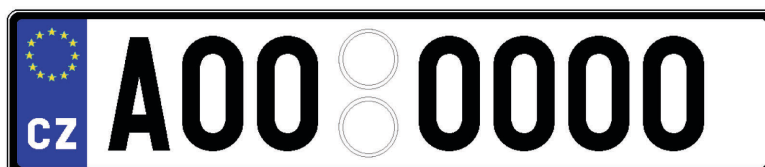
7. Příloha č. 13 zní:

„Příloha č. 13 k vyhlášce č. 243/2001 Sb.

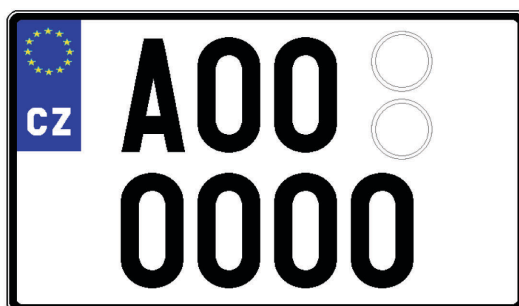
Provedení tabulek registračních značek

Standardní registrační značky

1. Tabulky registračních značek pro všechna silniční motorová vozidla a přípojná vozidla



rozměr 520 x 110 mm



rozměr 340 x 200 mm



rozměr 280 x 200 mm



rozměr 320 x 160 mm



rozměr 200 x 160 mm



rozměr 80 x 110 mm

2. Tabulky registračních značek pro vozidla, jejichž vlastníci nebo provozovatel je osoba požívající diplomatických nebo konzulárních výsad a imunit podle příslušných mezinárodních smluv²⁾



rozměr 520 x 110 mm



rozměr 340 x 200 mm



rozměr 280 x 200 mm



rozměr 320 x 160 mm



rozměr 200 x 160 mm



rozměr 80 x 110 mm

3. Tabulky registračních značek pro vozidla, jejichž vlastníkem nebo provozovatelem je administrativně – technický pracovník diplomatické nebo konzulární mise a požívající omezené diplomatické nebo konzulární výsady a imunity podle příslušných mezinárodních smluv ²⁾



rozměr 520 x 110 mm



rozměr 340 x 200 mm



rozměr 280 x 200 mm



rozměr 320 x 160 mm



rozměr 200 x 160 mm



rozměr 80 x 110 mm

4. Tabulky registračních značek pro vozidla, jejichž vlastník nebo provozovatel je služební personál diplomatické nebo konsulární mise nebo člen mezinárodní organizace.



rozměr 520 x 110 mm



rozměr 280 x 200 mm



rozměr 320 x 160 mm



rozměr 200 x 160 mm



rozměr 80 x 110 mm

5. Tabulky registračních značek pro vozidla, jejichž vlastník nebo provozovatel je osoba vykonávající funkci honorárního konsula podle příslušných mezinárodních smluv ²⁾



rozměr 520 x 110 mm



rozměr 280 x 200 mm



rozměr 320 x 160 mm



rozměr 200 x 160 mm

6. Tabulky registračních značek pro vozidla, která jsou odhlášena z registru vozidel České republiky k trvalému vývozu do zahraničí



rozměr 520 x 110 mm



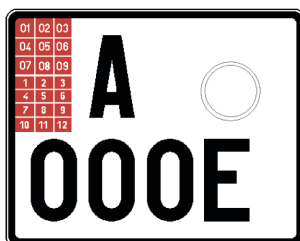
rozměr 340 x 200 mm



rozměr 280 x 200 mm



rozměr 320 x 160 mm



rozměr 200 x 160 mm

7. Tabulky registračních značek pro traktor a jeho přípojná vozidla nebo samojízdný pracovní stroj



rozměr 520 x 110 mm



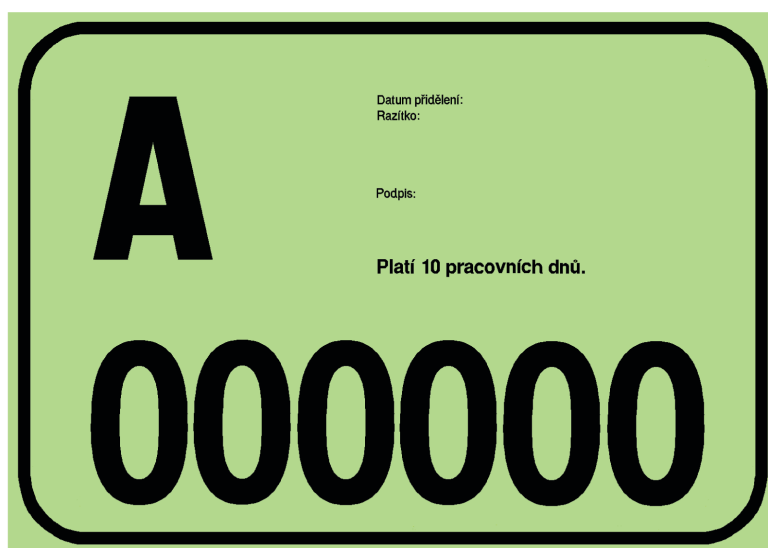
rozměr 280 x 200 mm



rozměr 200 x 160 mm

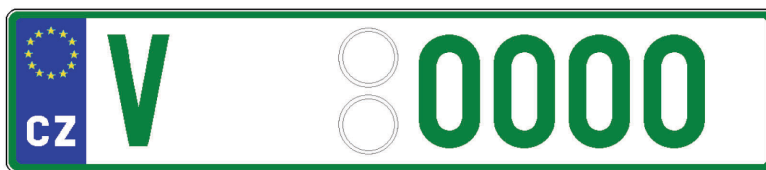
Zvláštní registrační značky

4. Zvláštní registrační značka určená pro jednorázové použití s omezenou platností (papírová)

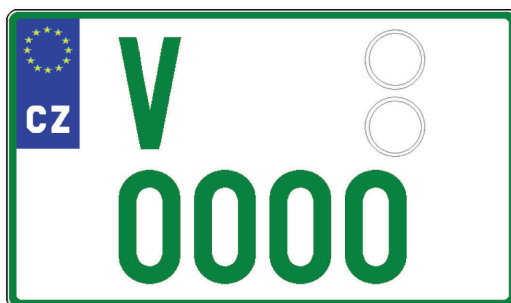


rozměr 210 x 145 mm

2. Zvláštní tabulky s registrační značkou pro vozidla, kterým byl vystaven průkaz historického nebo sportovně historického vozidla



rozměr 520 x 110 mm



rozměr 340 x 200 mm



rozměr 280 x 200 mm



rozměr 320 x 160 mm



rozměr 200 x 160 mm



rozměr 80 x 110 mm

3. Zvláštní tabulky s registrační značkou trvale manipulační



rozměr 520 x 110 mm



rozměr 280 x 200 mm

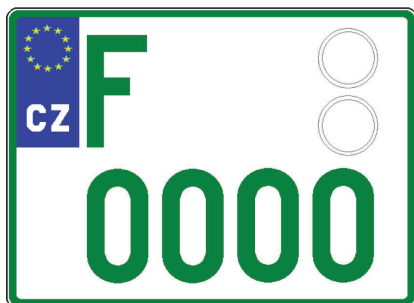


rozměr 200 x 160 mm

4. Zvláštní tabulky s registrační značkou pro zkušební účely



rozměr 520 x 110 mm



rozměr 280 x 200 mm



rozměr 200 x 160 mm

Vyobrazení alfanumerických znaků

1234567890
 ABCDEFHIJKL
 MNPRSTUVXYZ

8. Příloha č. 14 zní:

„Příloha č. 14 k vyhlášce č. 243/2001 Sb.

**Vzor znaku Evropské unie s vyznačením rozlišovací značky
České republiky na tabulce s registrační značkou**



Barevná úprava:

- a) reflexní modrý pruh v provedení - základ Munsell 5,5 pb 3,4/15,1,
- b) dvanáct reflexních žlutých pěticípých hvězd,
- c) reflexní rozeznávací značka České republiky, kterou tvoří bílá písmena CZ.

Rozměry znaku Evropské unie:

- a) modrý pruh jeho výška je minimálně 98 mm a šířka je 49 mm,
- b) středy dvanácti žlutých pěticípých hvězd jsou uspořádány do kruhu o poloměru 15 mm,
- c) vzdálenost mezi protilehlými vrcholy každé hvězdy je 5 mm,
- d) výška písmen rozeznávací značky České republiky je 20 mm a síla čáry je 4 mm.

Na tabulce s dvouřádkovou registrační značkou nebo tabulce s registrační značkou, které jsou určeny pro dvoukolová až tříkolová motorová vozidla jsou na nich úměrně zmenšeny rozměry modrého pruhu, hvězd a písmen rozlišovací značky České republiky.“

9. Příloha č. 16 se zrušuje.

Čl. II

Přechodná ustanovení

(1) Tabulky s registrační značkou vydané před počátkem účinnosti této vyhlášky zůstávají nadále platné. Tabulky s registrační značkou vyrobené před počátkem účinnosti této vyhlášky se vydávají do vyčerpání zásob, nejdéle však do 31. prosince 2007.

(2) Vlastníci nebo provozovatelé traktorů a samojízdných pracovních strojů, na kterých vyžaduje jejich konstrukční provedení umístění jiného rozměru tabulky registrační značky, mohou provést jejich výměnu do 31. prosince 2005.

(3) Vlastníci nebo provozovatelé osobních automobilů, které mají v technickém průkazu zapsán prostor pro umístění tabulky registrační značky o rozměrech 320 x 160 mm nebo jim byly vydány tabulky jiného konstrukčního rozměru, mohou provést jejich výměnu do 31. prosince 2005.

(4) Vlastníci nebo provozovatelé požívající diplomatických nebo konzulárních výsad a imunit podle příslušných mezinárodních smluv,²⁾ jejichž vozidla jsou opatřena tabulkami registračních značek s mod-

rým podkladem a žlutými znaky „DD“ nebo „XX“ provedou jejich výměnu do 31. prosince 2005.

(5) Vlastníci nebo provozovatelé, jejichž vozidla jsou opatřena tabulkami registračních značek s vyznačením znaku Evropské unie s vyznačením rozlišovací značky České republiky (bílý podklad s modrými znaky „CD“, „XX“, „XS“ a „HC“) v mezinárodním provozu v členských státech Evropské unie, nemusí mít vozidlo označeno rozlišovací značkou České republiky podle přílohy č. 15 a doplňkovými registračními značkami podle přílohy č. 16.

(6) Vlastníci nebo provozovatelé, jejichž vozidla jsou opatřena tabulkou registrační značky s vyznačením znaku Evropské unie s vyznačením rozlišovací značky České republiky v mezinárodním provozu v členských státech Evropské unie, nemusí mít vozidlo označeno rozlišovací značkou České republiky podle přílohy č. 15.

Čl. III

Účinnost

Tato vyhláška nabývá účinnosti dnem 1. června 2004, s výjimkou bodů č. 1, 4 a 9, které nabývají účinnosti dnem 1. ledna 2006.

Ministr:

Ing. Šimonovský v. r.



Vydává a tiskne: Tiskárna Ministerstva vnitra, p. o., Bartůňkova 4, pošt. schr. 10, 149 01 Praha 415, telefon: 272 927 011, fax: 974 887 395 – **Redakce:** Ministerstvo vnitra, Nad Štolou 3, pošt. schr. 21/SB, 170 34 Praha 7-Holešovice, telefon: 974 832 341 a 974 833 502, fax: 974 833 502 – **Administrace:** písemné objednávky předplatného, změny adres a počtu odebíraných výtisků – MORAVIAPRESS, a. s., U Póny 3061, 690 02 Břeclav, telefon: 519 305 161, fax: 519 321 417. Objednávky ve Slovenské republice přijímá a titul distribuuje Magnet-Press Slovakia, s. r. o., Teslova 12, 821 02 Bratislava, tel.: 00421 2 44 45 46 28, fax: 00421 2 44 45 46 27. **Roční předplatné** se stanovuje za dodávku kompletního ročníku včetně rejstříku a je od předplatitelů vybíráno formou záloh ve výši oznámené ve Sbírce zákonů. Závěrečné vyúčtování se provádí po dodání kompletního ročníku na základě počtu skutečně vydaných částek (první záloha na rok 2004 činí 3000,- Kč, druhá záloha na rok 2004 činí 3000,- Kč) – Vychází podle potřeby – **Distribuce:** MORAVIAPRESS, a. s., U Póny 3061, 690 02 Břeclav, celoroční předplatné – 516 205 176, 519 305 176, objednávky jednotlivých částek (dobírky) – 516 205 179, 519 305 179, objednávky-knihkupci – 516 205 161, 519 305 161, faxové objednávky – 519 321 417, e-mail – sbirky@moraviapress.cz, zelená linka – 800 100 314. **Internetová prodejna:** www.sbirkyzakonu.cz – **Drobný prodej – Benešov:** Oldřich HAAGER, Masarykovo nám. 231; **Brno:** Ing. Jiří Hrazdil, Vranovská 16, SEVT, a. s., Česká 14, Knihkupectví JUDr. Oktavián Kocián, Příkop 6, tel.: 545 175 080; **Břeclav:** Prodejna tiskovin, 17. listopadu 410, tel.: 519 322 132, fax: 519 370 036; **České Budějovice:** SEVT, a. s., Česká 3, tel.: 387 432 244; **Hradec Králové:** TECHNOR, Wonkova 432; **Hrdějovice:** Ing. Jan Fau, Dlouhá 329; **Cheb:** EFREX, s. r. o., Karlova 31; **Chomutov:** DDD Knihkupectví – Antikvariát, Ruská 85; **Kadaň:** Knihařství – Přibíková, J. Švermy 14; **Kladno:** eL VaN, Ke Stadionu 1953; **Klatovy:** Krameriovo knihkupectví, nám. Míru 169; **Liberec:** Podještědské knihkupectví, Moskevská 28; **Litoměřice:** Jaroslav Tvrdík, Lidická 69, tel.: 416 732 135, fax: 416 734 875; **Most:** Knihkupectví „U Knihomila“, Ing. Romana Kopková, Moskevská 1999; **Olomouc:** ANAG, spol. s r. o., Denisova č. 2, Zdeněk Chumchal – Knihkupectví Tycho, Ostružnická 3; **Opava:** FERRAM, a. s., prodejna KNIHA Mezi trhy 3; **Ostrava:** LIBREX, Nádražní 14, Profesio, Hollarova 14, SEVT, a. s., Nádražní 29, Petr Gřeš, Markova 34; **Otrokovice:** Ing. Kučeřík, Jungmannova 1165; **Pardubice:** LEJHANEC, s. r. o., třída Míru 65; **Plzeň:** TYPOS, a. s. Úslavská 2, EDICUM, Vojanova 45, Technické normy, Lábkova pav. č. 5; **Praha 1:** Dům učebnic a knih Černá Labuť, Na Poříčí 25, FIŠER-KLEMENTINUM, Karlova 1, LINDE Praha, a. s., Opletalova 35, NEOLUXOR s. r. o., Václavské nám. 41; **Praha 2:** ANAG, spol. s r. o., nám. Míru 9 (Národní dům); **Praha 4:** SEVT, a. s., Jihlavská 405, Donáška tisku, Nuselská 53, tel.: 272 735 797-8; **Praha 5:** SEVT, a. s., E. Peškové 14; **Praha 6:** PPP – Staňková Isabela, Puškinovo nám. 17; **Praha 8:** JASIPA, Zenklova 60, Specializovaná prodejna Sbírky zákonů, Sokolovská 35, tel.: 224 813 548; **Praha 9:** Abonentní tiskový servis-Ing. Urban, Jablonecká 362, po-pá 7–12 hod., tel.: 286 888 382, e-mail: tiskovy.servis@abonent.cz; **Praha 10:** BMSS START, s. r. o., Vinohradská 190; **Přerov:** Knihkupectví EM-ZET, Bartošova 9, Jana Honková – YAHOO – i – centrum, Komenského 38; **Sokolov:** KAMA, Kalousek Milan, K. H. Borovského 22, tel.: 352 303 402; **Šumperk:** Knihkupectví D & G, Hlavní tř. 23; **Tábor:** Milada Šimonová – EMU, Budějovická 928; **Teplíce:** Knihkupectví L & N, Masarykova 15; **Trutnov:** Galerie ALFA, Bulharská 58; **Ústí nad Labem:** Severočeská distribuční, s. r. o., Havířská 327, tel.: 475 259 032, fax: 475 259 029, Kartoony, s. r. o., Solvayova 1597/3, Vazby a doplňování Sbírek zákonů včetně dopravy zdarma, tel.+fax: 475 501 773, www.kartoon.cz, e-mail: kartoon@kartoon.cz; **Zábřeh:** Mgr. Ivana Patková, Žižkova 45; **Zatec:** Prodejna U Pivovaru, Žižkovo nám. 76, Jindřich Procházka, Bezděkov 89 – Vazby Sbírek, tel.: 415 712 904. **Distribuční podmínky předplatného:** jednotlivé částky jsou expedovány neprodleně po dodání z tiskárny. Objednávky nového předplatného jsou vyřizovány do 15 dnů a pravidelné dodávky jsou zahajovány od nejbližší částky po ověření úhrady předplatného nebo jeho zálohy. Částky vyšlé v době od zaevidování předplatného do jeho úhrady jsou doposílány jednorázově. Změny adres a počtu odebíraných výtisků jsou prováděny do 15 dnů. **Reklamacce:** informace na tel. číslech 516 205 174, 519 305 174. V písemném styku vždy uvádějte IČO (právnícká osoba), rodné číslo (fyzická osoba). **Podávání novinových zásilek** povoleno Českou poštou, s. p., Odštěpný závod Jižní Morava Ředitelství v Brně č. j. P/2-4463/95 ze dne 8. 11. 1995.