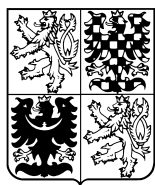


Ročník 2007



SBÍRKA ZÁKONŮ

ČESKÁ REPUBLIKA

Částka 98

Rozeslána dne 1. prosince 2007

Cena Kč 45,-

O B S A H:

301. Nařízení vlády, kterým se mění nařízení vlády č. 132/2005 Sb., kterým se stanoví národní seznam evropsky významných lokalit
 302. Sdělení Ministerstva vnitra o vyhlášení nových voleb do zastupitelstva obce
 303. Sdělení Ministerstva vnitra o vyhlášení nových voleb do zastupitelstva obce
-

301**NAŘÍZENÍ VLÁDY**

ze dne 14. listopadu 2007,

kterým se mění nařízení vlády č. 132/2005 Sb., kterým se stanoví národní seznam evropsky významných lokalit

Vláda nařizuje podle § 45a odst. 2 zákona č. 114/1992 Sb., o ochraně přírody a krajiny, ve znění zákona č. 218/2004 Sb.:

Čl. I

Nařízení vlády č. 132/2005 Sb., kterým se stanoví národní seznam evropsky významných lokalit, se mění takto:

1. Za přílohu č. 531 se vkládá nová příloha č. 531a, která zní:

„Příloha č. 531a k nařízení vlády č. 132/2005 Sb.

Evropsky významná lokalita Bezourek**Kód lokality:** CZ0620001**Biogeografická oblast:** panonská**Rozloha lokality:** 1,8981 ha**Navrhovaná kategorie zvláště chráněného území:** PP**Typy přírodních stanovišť:***(symbol * označuje prioritní typy přírodních stanovišť)*

6240* Subpanonské stepní trávníky

Kraj:

Jihomoravský kraj

Katastrální území:

Syrovice

Mapa lokality CZ0620001



2. V příloze č. 539 se za část „Navrhovaná kategorie zvláště chráněného území“ vkládá nová část, která zní:

„Typy přírodních stanovišť:

*(symbol * označuje prioritní typy přírodních stanovišť)*

91EO* - Smíšené jasanovo-olšové lužní lesy temperátní a boreální Evropy (*Alno-Padion*, *Alnion incanae*, *Salicion albae*)“.

3. Příloha č. 542 zní:

„Příloha č. 542 k nařízení vlády č. 132/2005 Sb.

Evropsky významná lokalita Břežanka a Břežanský rybník

Kód lokality: CZ0623004

Biogeografická oblast: panonská

Rozloha lokality: 20,0124 ha

**Navrhovaná kategorie
zvláště chráněného území:** PP

Typy přírodních stanovišť:

*(symbol * označuje prioritní typy přírodních stanovišť)*

91E0* Smíšené jasanovo-olšové lužní lesy temperátní a boreální Evropy

(Alno-Padion, Alnion incanae, Salicion albae)

Druhy:

*(symbol * označuje prioritní druhy)*

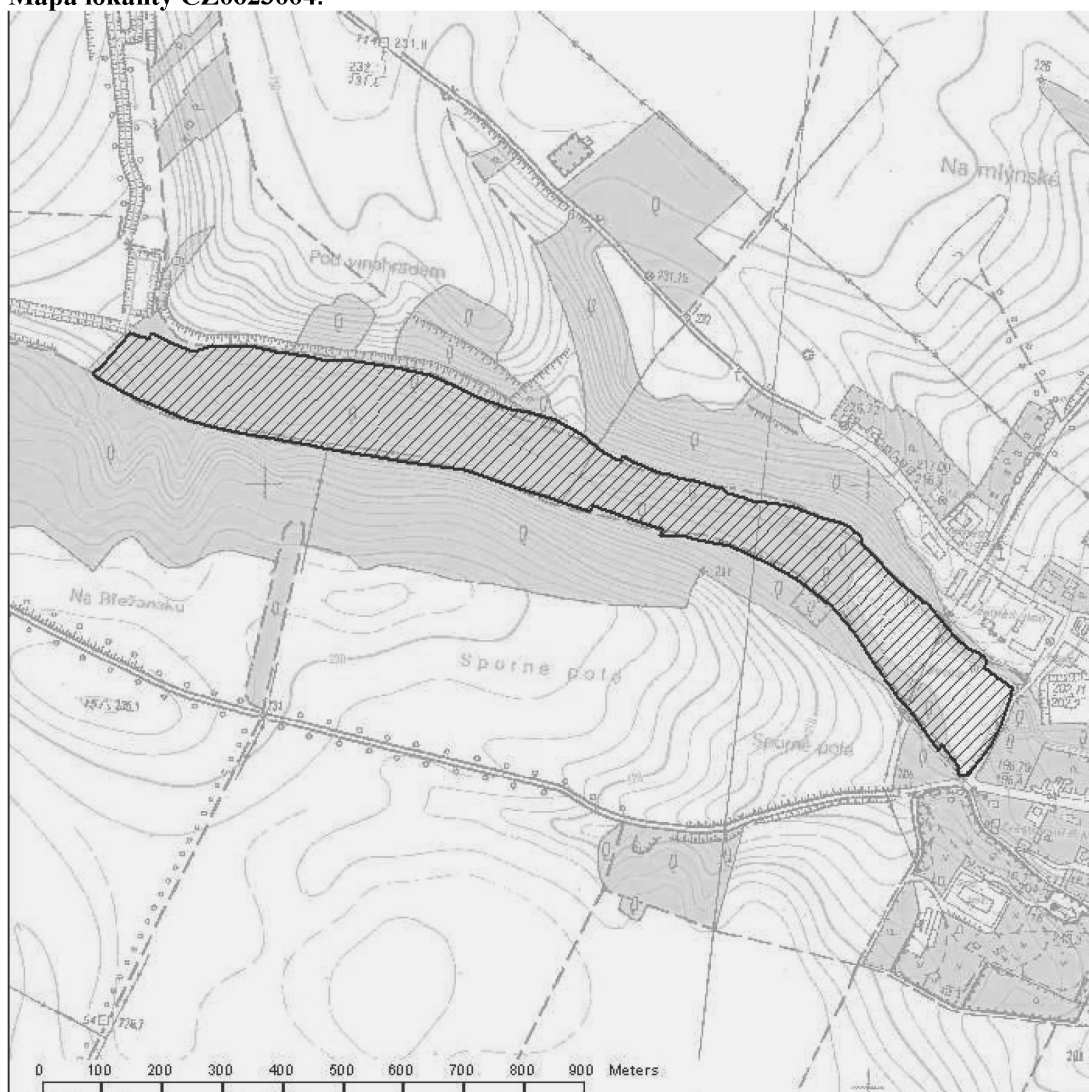
vrkoč bažinný (*Vertigo moulinsiana*)

Kraj:

Jihomoravský kraj

Katastrální území:

Břežany u Znojma, Mackovice

Mapa lokality CZ0623004:

“

4. Za přílohu č. 551 se vkládá nová příloha č. 551a, která zní:

„Příloha č. 551a k nařízení vlády č. 132/2005 Sb.

Evropsky významná lokalita Člupy

Kód lokality: CZ0620002

Biogeografická oblast: panonská

Rozloha lokality: 18,0451 ha

Navrhovaná kategorie zvláště chráněného území: PP

Typy přírodních stanovišť:

*(symbol * označuje prioritní typy přírodních stanovišť)*

6210* Polopřirozené suché trávníky a facie křovin na vápnitých podložích (*Festuco-Brometalia*), význačná naleziště vstavačovitých

6210 Polopřirozené suché trávníky a facie křovin na vápnitých podložích (*Festuco-Brometalia*)

6250* Panonské sprašové stepní trávníky

Kraj:

Jihomoravský kraj

Katastrální území:

Křižanovice u Bučovic, Marefy

Mapa lokality CZ0620002



5. V příloze č. 553 v části „Typy přírodních stanišť“ se za řádek „6240* - Subpanonské stepní trávníky“ vkládá nový řádek, který zní:

„8160* - Vápnité sutě pahorkatin a horského stupně“.

6. Příloha č. 557 zní:

„Příloha č. 557 k nařízení vlády č. 132/2005 Sb.

Evropsky významná lokalita Dunajovické kopce

Kód lokality: CZ0622218

Biogeografická oblast: panonská

Rozloha lokality: 87,4079 ha

**Navrhovaná kategorie
zvláště chráněného území:** NPP

Typy přírodních stanovišť:

*(symbol * označuje prioritní typy přírodních stanovišť)*

40A0* Kontinentální opadavé křoviny

6210 Polopřirozené suché trávníky a facie křovin na vápnatých podložích
(Festuco-Brometalia)

Druhy:

*(symbol * označuje prioritní druhy)*

pelyněk jihomoravský (*Artemisia pancicii* *)

katrán tatarský (*Crambe tataria*)

srpice karbincolistá (*Serratula lycopifolia* *)

Kraj:

Jihomoravský kraj

Katastrální území:

Brod nad Dyjí, Březí u Mikulova, Dobré Pole, Dolní Dunajovice

Mapa lokality CZ0622218:



“

7. Za přílohu č. 557 se vkládá nová příloha č. 557a,
která zní:

„Příloha č. 557a k nařízení vlády č. 132/2005 Sb.

Evropsky významná lokalita Dyjské svahy

Kód lokality: CZ0620003

Biogeografická oblast: panonská

Rozloha lokality: 7,5755 ha

Navrhovaná kategorie zvláště chráněného území: PP

Typy přírodních stanovišť:

*(symbol * označuje prioritní typy přírodních stanovišť)*

6210 Polopřirozené suché trávníky a facie křovin na vápnatých podložích (*Festuco-Brometalia*)

Kraj:

Jihomoravský kraj

Katastrální území:

Dyje

Mapa lokality CZ0620003



“

8. Za přílohu č. 558 se vkládá nová příloha č. 558a, která zní:

„Příloha č. 558a k nařízení vlády č. 132/2005 Sb.

Evropsky významná lokalita Fládnitzské vřesoviště

Kód lokality: CZ0620004

Biogeografická oblast: panonská

Rozloha lokality: 5,5311 ha

Navrhovaná kategorie zvláště chráněného území: PP

Typy přírodních stanovišť:

*(symbol * označuje prioritní typy přírodních stanovišť)*

4030 Evropská suchá vřesoviště

40A0* Kontinentální opadavé křoviny

6210* Polopřirozené suché trávníky a facie křovin na vápnitých podložích (*Festuco-Brometalia*), význačná naleziště vstavačovitých

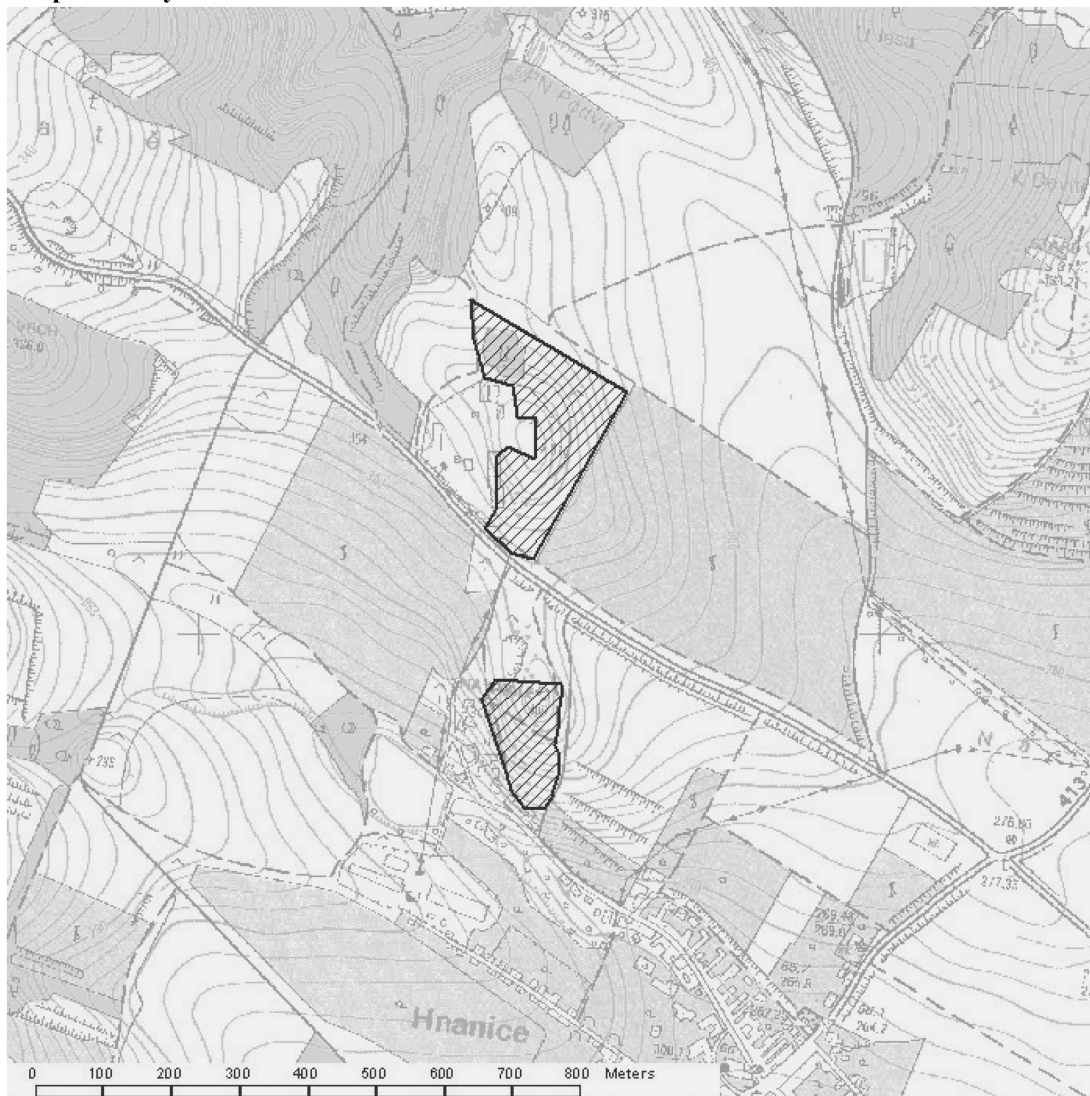
Kraj:

Jihomoravský kraj

Katastrální území:

Hnanice

Mapa lokality CZ0620004



“

9. Za přílohu č. 562 se vkládá nová příloha č. 562a, která zní:

„Příloha č. 562a k nařízení vlády č. 132/2005 Sb.

Evropsky významná lokalita Hochberk

Kód lokality: CZ0620005

Biogeografická oblast: panonská

Rozloha lokality: 34,0534 ha

**Navrhovaná kategorie
zvláště chráněného území:** PP

Typy přírodních stanovišť :

*(symbol * označuje prioritní typy přírodních stanovišť)*

6210* Polopřirozené suché trávníky a facie křovin na vápnlitých podložích
(*Festuco-Brometalia*), významná naleziště vstavačovitých

6210 Polopřirozené suché trávníky a facie křovin na vápnlitých podložích
(*Festuco-Brometalia*)

91G0* Panonské dubohabřiny

Kraj:

Jihomoravský kraj

Katastrální území:

Popice, Uherčice u Hustopečí

Mapa lokality CZ0620005



“

”

10. Příloha č. 565 zní:

„Příloha č. 565 k nařízení vlády č. 132/2005 Sb.

Evropsky významná lokalita Hovoranské louky

Kód lokality: CZ0622009

Biogeografická oblast: panonská

Rozloha lokality: 10,5712 ha

**Navrhovaná kategorie
zvláště chráněného území:** PR

Typy přírodních stanovišť:

*(symbol * označuje prioritní typy přírodních stanovišť)*

6210 Polopřirozené suché trávníky a facie křovin na vápnatých podložích

(Festuco-Brometalia), význačná naleziště vstavačovitých

6250* Panonské sprašové stepní trávníky

Druhy:

*(symbol * označuje prioritní druhy)*

katrán tatarský *(Crambe tataria)*

hadinec nachový *(Echium russicum)*

koniklec velkokvětý *(Pulsatilla grandis)*

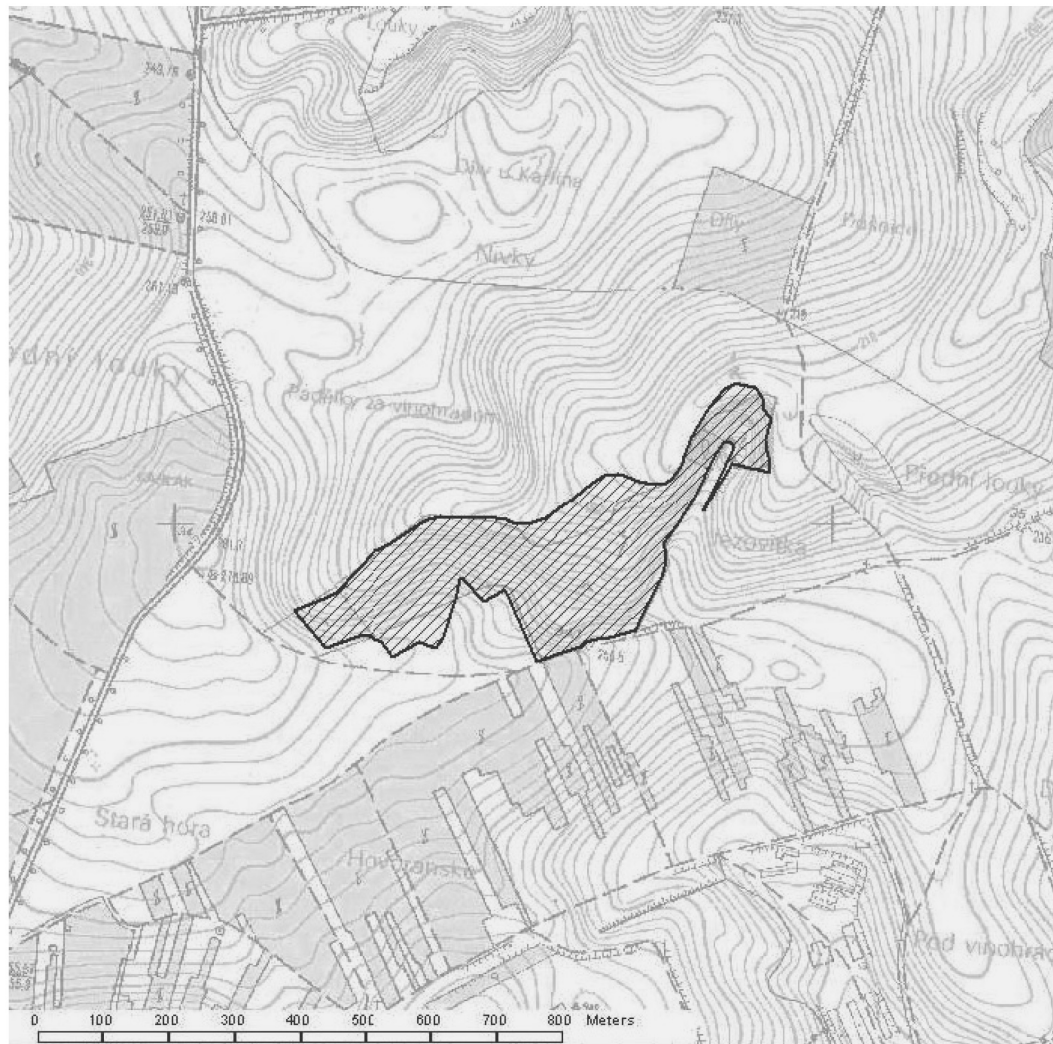
srpice karbincolistá *(Serratula lycopifolia *)*

Kraj:

Jihomoravský kraj

Katastrální území:

Hovorany

Mapa lokality CZ0622009:

“

11. V příloze č. 572 se za část „**Navrhovaná kategorie zvláště chráněného území**“ vkládá nová část, která zní:

„Typy přírodních stanovišť:

*(symbol * označuje prioritní typy přírodních stanovišť)*

3260 Nížinné až horské vodní toky s vegetací svazů *Ranunculion fluitantis* a *Callitricho-Batrachion*“.

12. Za přílohu č. 573 se vkládají nové přílohy č. 573a a č. 573b, které znějí:

„Příloha č. 573a k nařízení vlády č. 132/2005 Sb.

Evropsky významná lokalita Kameníky

Kód lokality: CZ0620006

Biogeografická oblast: panonská

Rozloha lokality: 6,5851 ha

Navrhovaná kategorie zvláště chráněného území: PP

Typy přírodních stanovišť:

*(symbol * označuje prioritní typy přírodních stanovišť)*

6210 Polopřirozené suché trávníky a facie křovin na vápnných podložích (Festuco-Brometalia)

6240* Subpanonské stepní trávníky

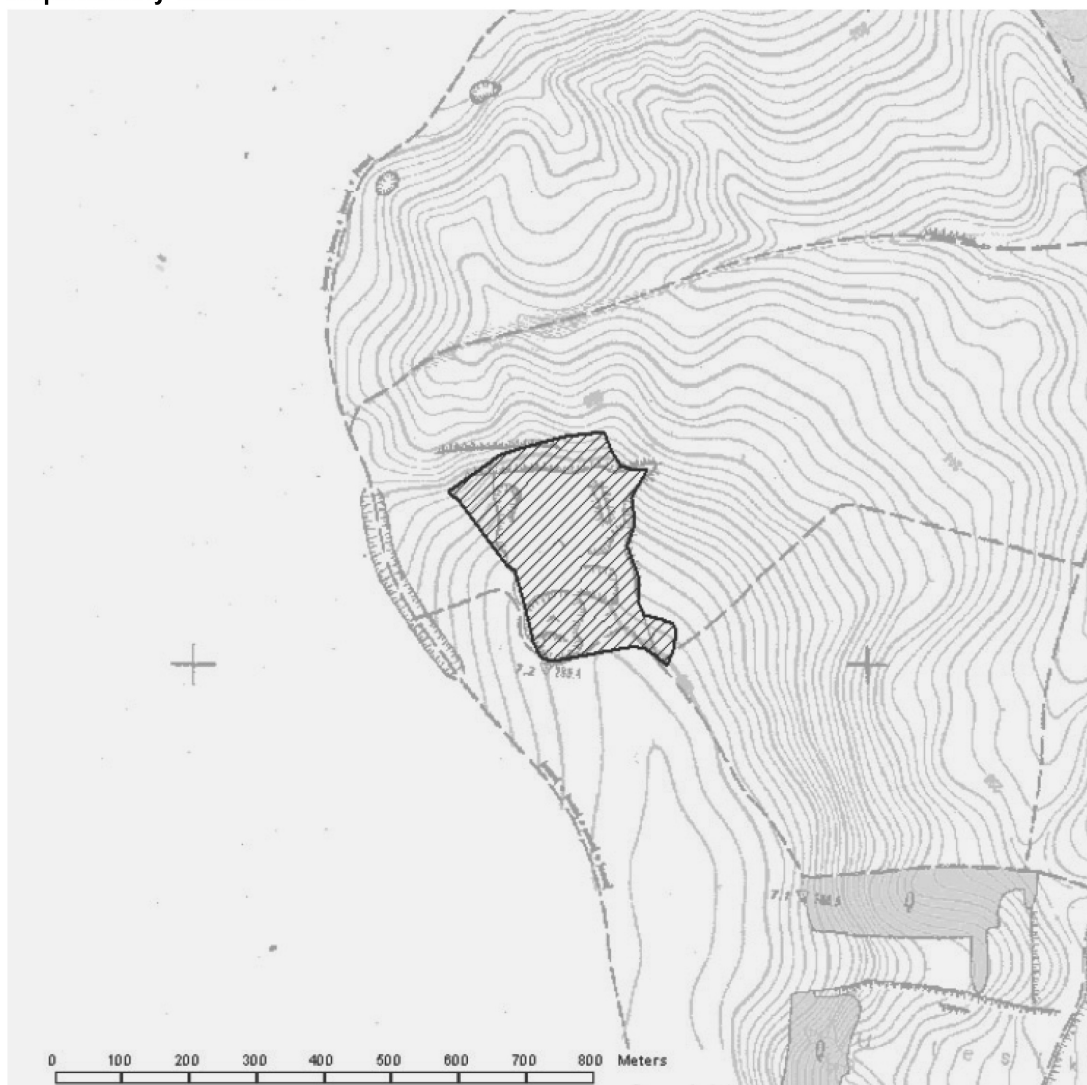
Kraj:

Jihomoravský kraj

Katastrální území:

Úvaly u Valtic

Mapa lokality CZ0620006



Příloha č. 573b k nařízení vlády č. 132/2005 Sb.

Evropsky významná lokalita Kamenná hora u Derflic**Kód lokality:** CZ0620007**Biogeografická oblast:** panonská**Rozloha lokality:** 8,3531 ha**Navrhovaná kategorie
zvláště chráněného území:** PP**Typy přírodních stanovišť:***(symbol * označuje prioritní typy přírodních stanovišť)*6210 Polopřirozené suché trávníky a facie křovin na vápnatých podložích
*(Festuco-Brometalia)***Kraj:**

Jihomoravský kraj

Katastrální území:

Derflice, Tasovice nad Dyjí

Mapa lokality CZ0620007



13. V příloze č. 578 v části „Navrhovaná kategorie zvláště chráněného území“ se slovo „PP“ nahrazuje slovem „CHKO“.

14. Za přílohu č. 578 se vkládá nová příloha č. 578a, která zní:

„Příloha č. 578a k nařízení vlády č. 132/2005 Sb.

Evropsky významná lokalita Klínky

Kód lokality: CZ0620008

Biogeografická oblast: panonská

Rozloha lokality: 4,3725 ha

Navrhovaná kategorie zvláště chráněného území: PP

Typy přírodních stanovišť:

*(symbol * označuje prioritní typy přírodních stanovišť)*

6210* Polopřirozené suché trávníky a facie křovin na vápnatých podložích (*Festuco-Brometalia*), význačná naleziště vstavačovitých

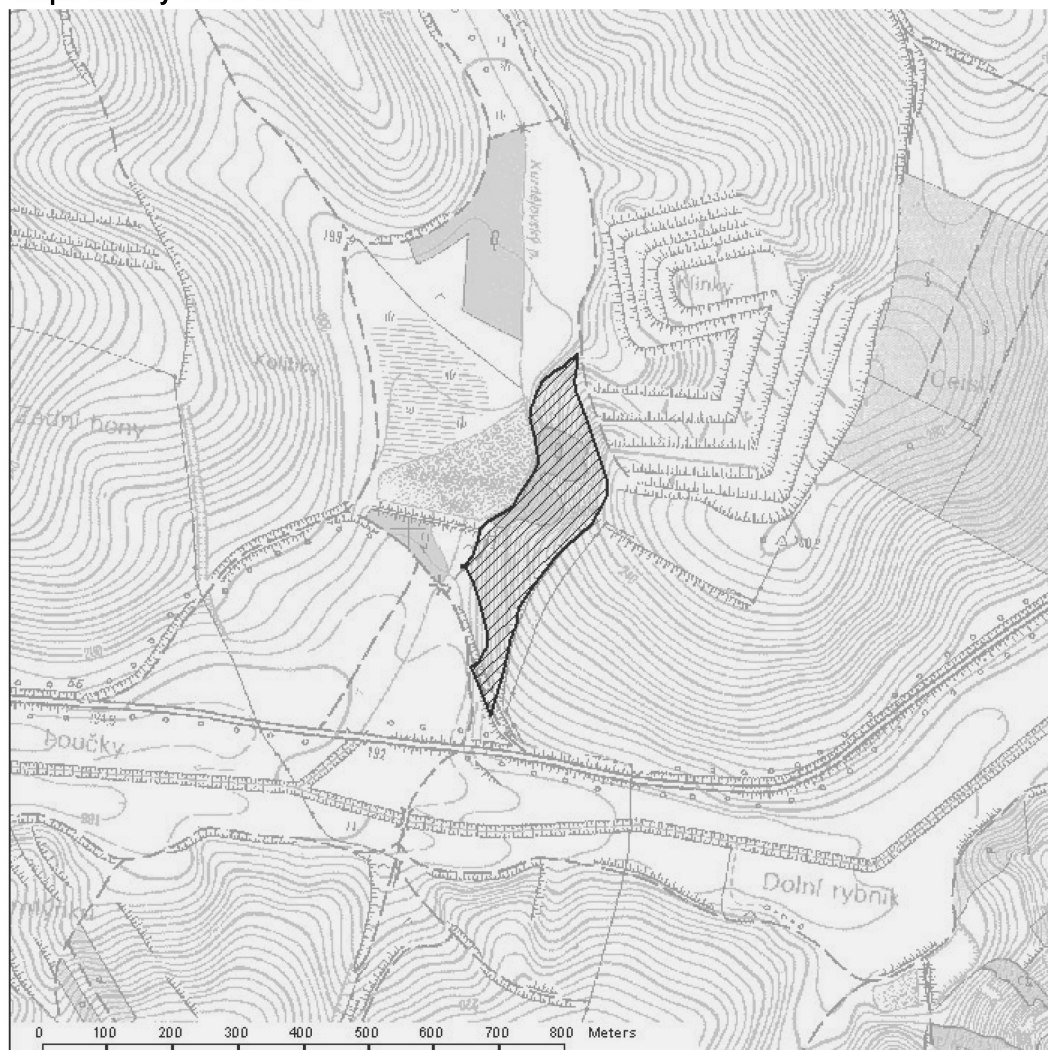
Kraj:

Jihomoravský kraj

Katastrální území:

Kurdějov

Mapa lokality CZ0620008



“

15. Za přílohu č. 587 se vkládá nová příloha č. 587a, která zní:

„Příloha č. 587a k nařízení vlády č. 132/2005 Sb.

Evropsky významná lokalita Lednické rybníky

Kód lokality: CZ0620009

Biogeografická oblast: panonská

Rozloha lokality: 617,9378 ha

**Navrhovaná kategorie
zvláště chráněného území:** NPP

Typy přírodních stanovišť:

*(symbol * označuje prioritní typy přírodních stanovišť)*

3130 Oligotrofní až mezotrofní stojaté vody nížinného až subalpínského stupně kontinentální a alpínské oblasti a horských poloh a jiných oblastí, s vegetací tříd *Littorelletea uniflorae* nebo *Isoëto-Nanojuncetea*

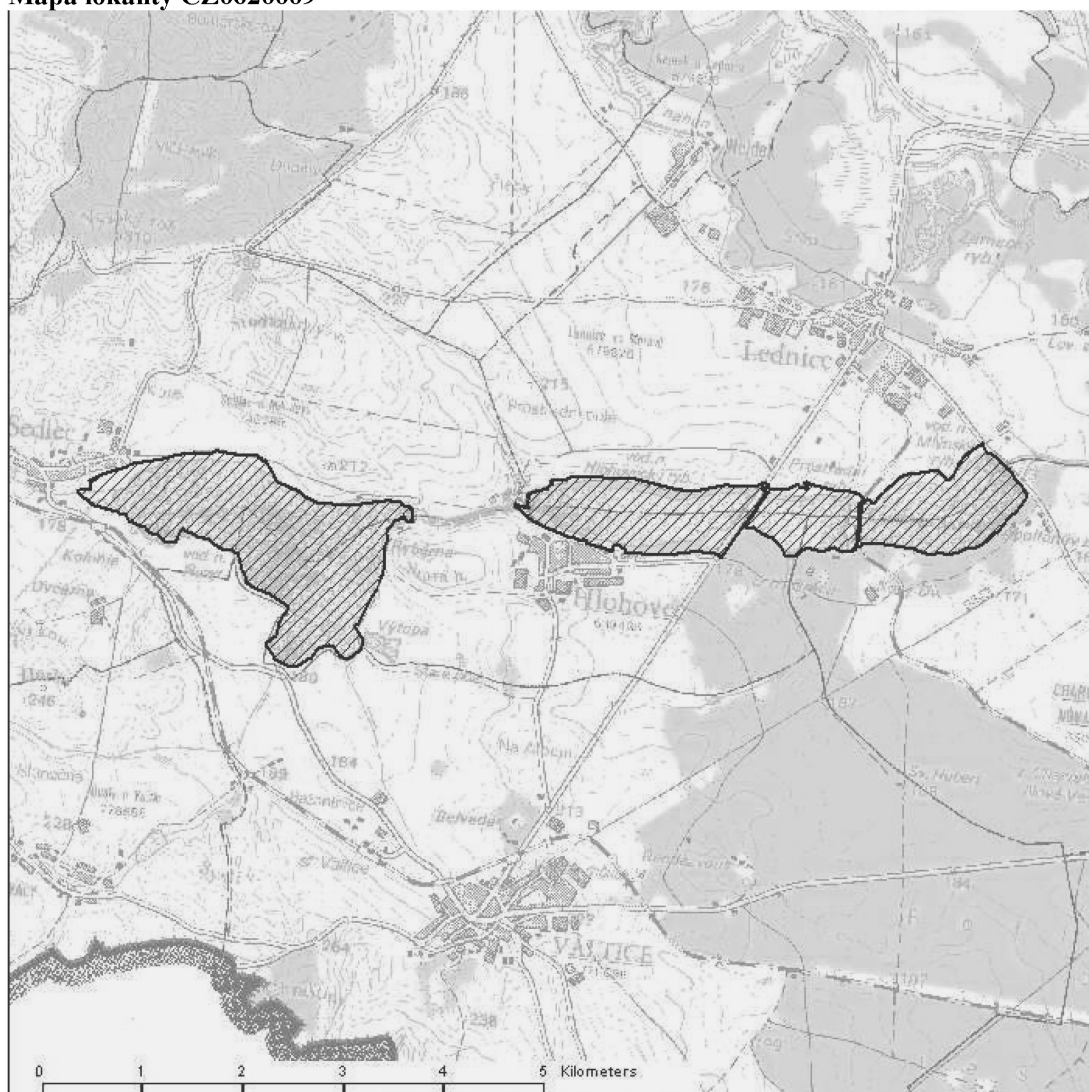
Kraj:

Jihomoravský kraj

Katastrální území:

Charvátská Nová Ves, Hlohovec, Lednice na Moravě, Sedlec u Mikulova

Mapa lokality CZ062009



“

16. Za přílohu č. 596 se vkládá nová příloha č. 596a, která zní:

„Příloha č. 596a k nařízení vlády č. 132/2005 Sb.

Evropsky významná lokalita Meandry Dyje

Kód lokality: CZ0624001

Biogeografická oblast: panonská

Rozloha lokality: 232,1792 ha

**Navrhovaná kategorie
zvláště chráněného území:** PP

Typy přírodních stanovišť:

*(symbol * označuje prioritní typy přírodních stanovišť)*

3260 Nížinné až horské vodní toky s vegetací svazů *Ranunculion fluitantis*
a *Callitricho-Batrachion*

6430 Vlhkomilná vysokobylinná lemová společenstva nížin a horského až
alpínského stupně

Druhy:

*(symbol * označuje prioritní druhy)*

klínatka rohatá (*Ophiogomphus cecilia*)

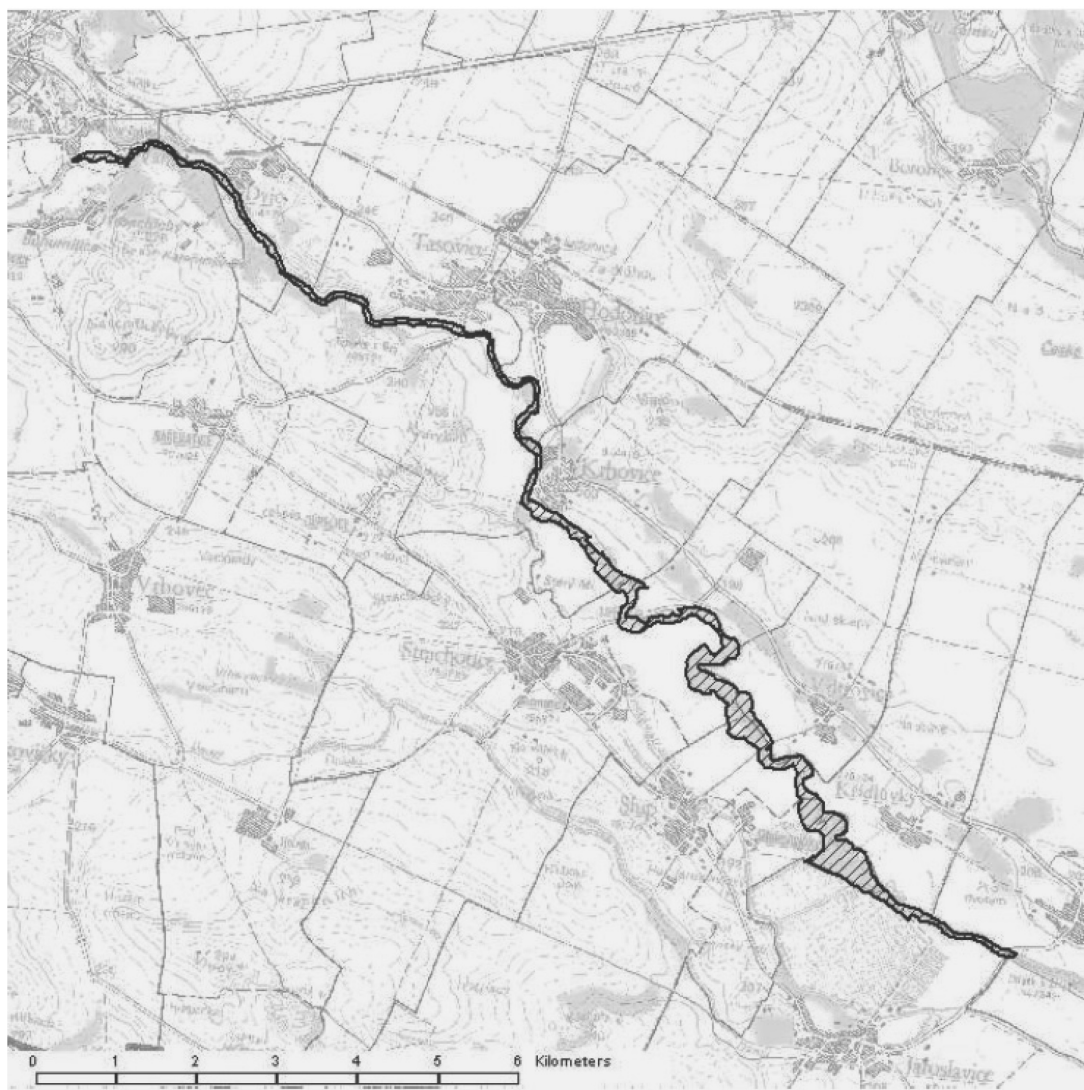
Kraj:

Jihomoravský kraj

Katastrální území:

Dobšice u Znojma, Dyje, Hodonice, Hrádek u Znojma, Jaroslavice, Krhovice, Oleksovice,
Slup, Strachotice, Tasovice nad Dyjí, Valtrovice

Mapa lokality CZ0624001



66

17. Za přílohu č. 601 se vkládá nová příloha č. 601a, která zní:

„Příloha č. 601a k nařízení vlády č. 132/2005 Sb.

Evropsky významná lokalita Modřické rameno

Kód lokality: CZ0620010

Biogeografická oblast: panonská

Rozloha lokality: 6,3526 ha

Navrhovaná kategorie zvláště chráněného území: PP

Typy přírodních stanovišť:

*(symbol * označuje prioritní typy přírodních stanovišť)*

3260 Nížinné až horské vodní toky s vegetací svazů *Ranunculion fluitantis* a *Callitricho-Batrachion*

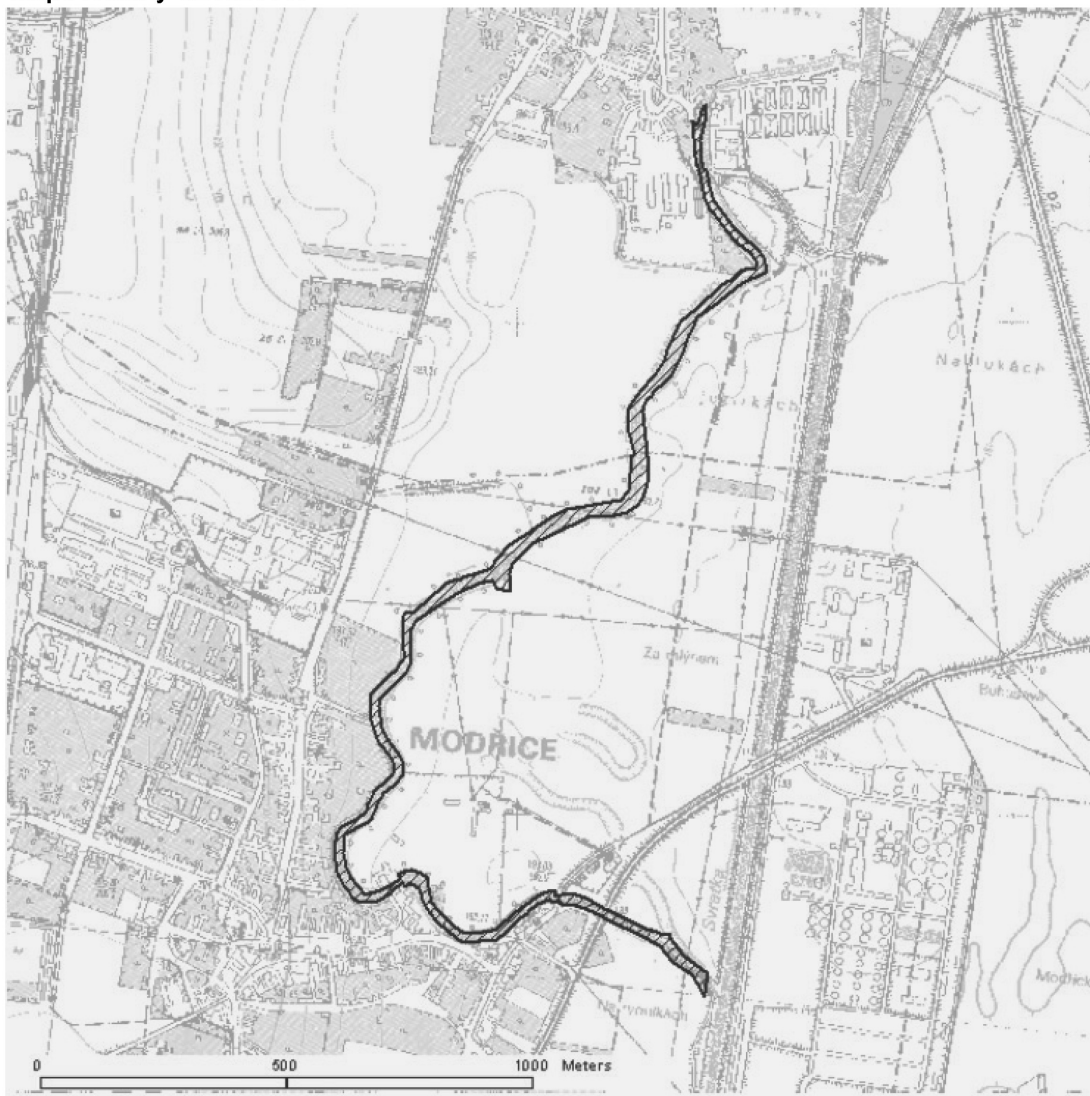
Kraj:

Jihomoravský kraj

Katastrální území:

Modřice, Přizřenice

Mapa lokality CZ0620010



66

18. Příloha č. 607 zní:

„Příloha č. 607 k nařízení vlády č. 132/2005 Sb.

Evropsky významná lokalita Na Kocourkách

Kód lokality: CZ0622169

Biogeografická oblast: panonská

Rozloha lokality: 3,0058 ha

**Navrhovaná kategorie
zvláště chráněného území:** PR

Typy přírodních stanovišť:

*(symbol * označuje prioritní typy přírodních stanovišť)*

6210 Polopřirozené suché trávníky a facie křovin na vápnatých podložích
(*Festuco-Brometalia*)

Druhy:

*(symbol * označuje prioritní druhy)*

kosatec skalní písečný (*Iris humilis ssp. Arenaria*)

koniklec velkokvětý (*Pulsatilla grandis*)

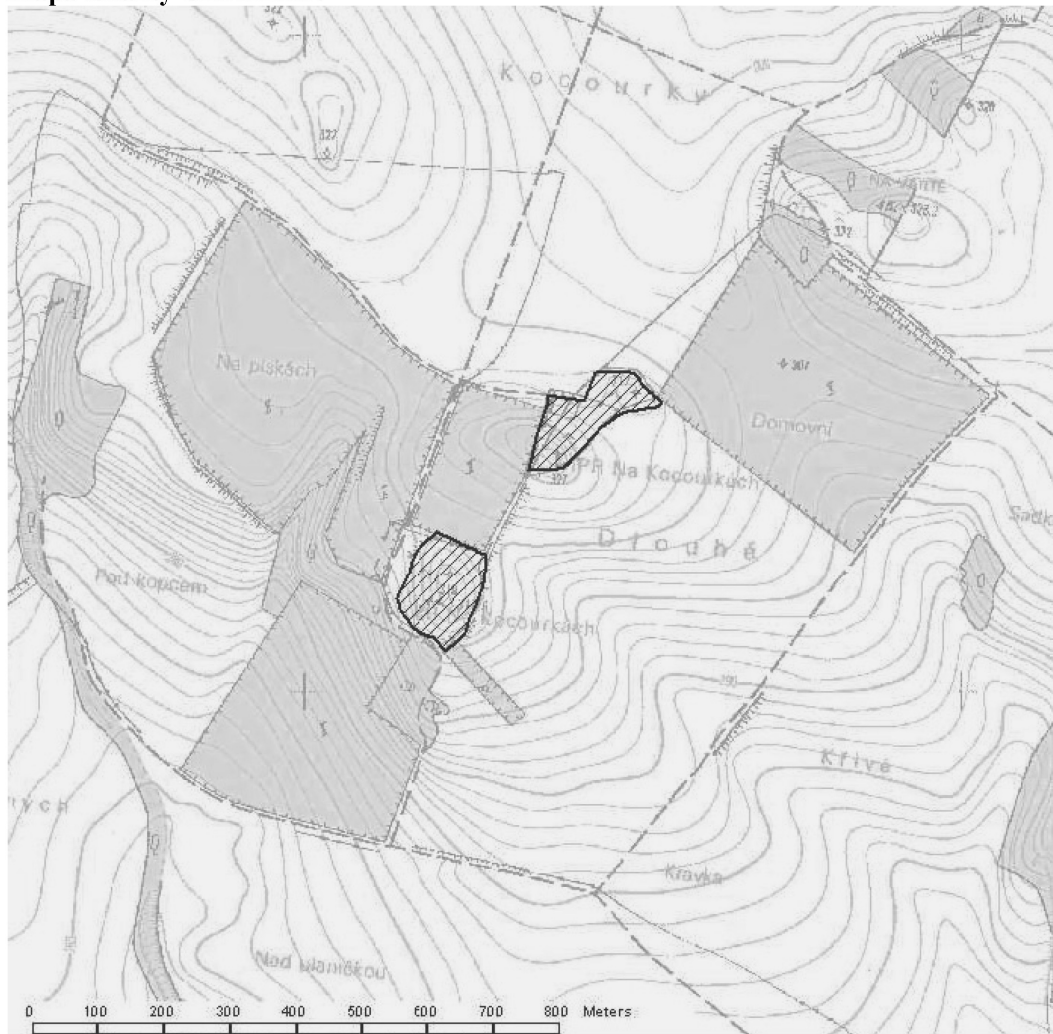
Kraj:

Jihomoravský kraj

Katastrální území:

Dobelice, Vémyslice

Mapa lokality CZ0622169:



66

19. Za přílohu č. 614 se vkládá nová příloha č. 614a, která zní:

„Příloha č. 614a k nařízení vlády č. 132/2005 Sb.

Evropsky významná lokalita Nové hory

Kód lokality: CZ0620011

Biogeografická oblast: panonská

Rozloha lokality: 11,5934 ha

Navrhovaná kategorie zvláště chráněného území: PP

Typy přírodních stanovišť:

*(symbol * označuje prioritní typy přírodních stanovišť)*

6210* Polopřirozené suché trávníky a facie křovin na vápnitých podložích (*Festuco-Brometalia*), význačná naleziště vstavačovitých

6210 Polopřirozené suché trávníky a facie křovin na vápnitých podložích (*Festuco-Brometalia*)

Kraj:

Jihomoravský kraj

Katastrální území:

Blučina, Židlochovice

Mapa lokality CZ0620011



“

20. Za přílohu č. 624 se vkládá nová příloha č. 624a, která zní:

„Příloha č. 624a k nařízení vlády č. 132/2005 Sb.

Evropsky významná lokalita Pod Šibeničním kopcem

Kód lokality: CZ0620013

Biogeografická oblast: panonská

Rozloha lokality: 3,5439 ha

Navrhovaná kategorie zvláště chráněného území: PP

Typy přírodních stanovišť:

*(symbol * označuje prioritní typy přírodních stanovišť)*

8160* Vápnité sutě pahorkatin a horského stupně

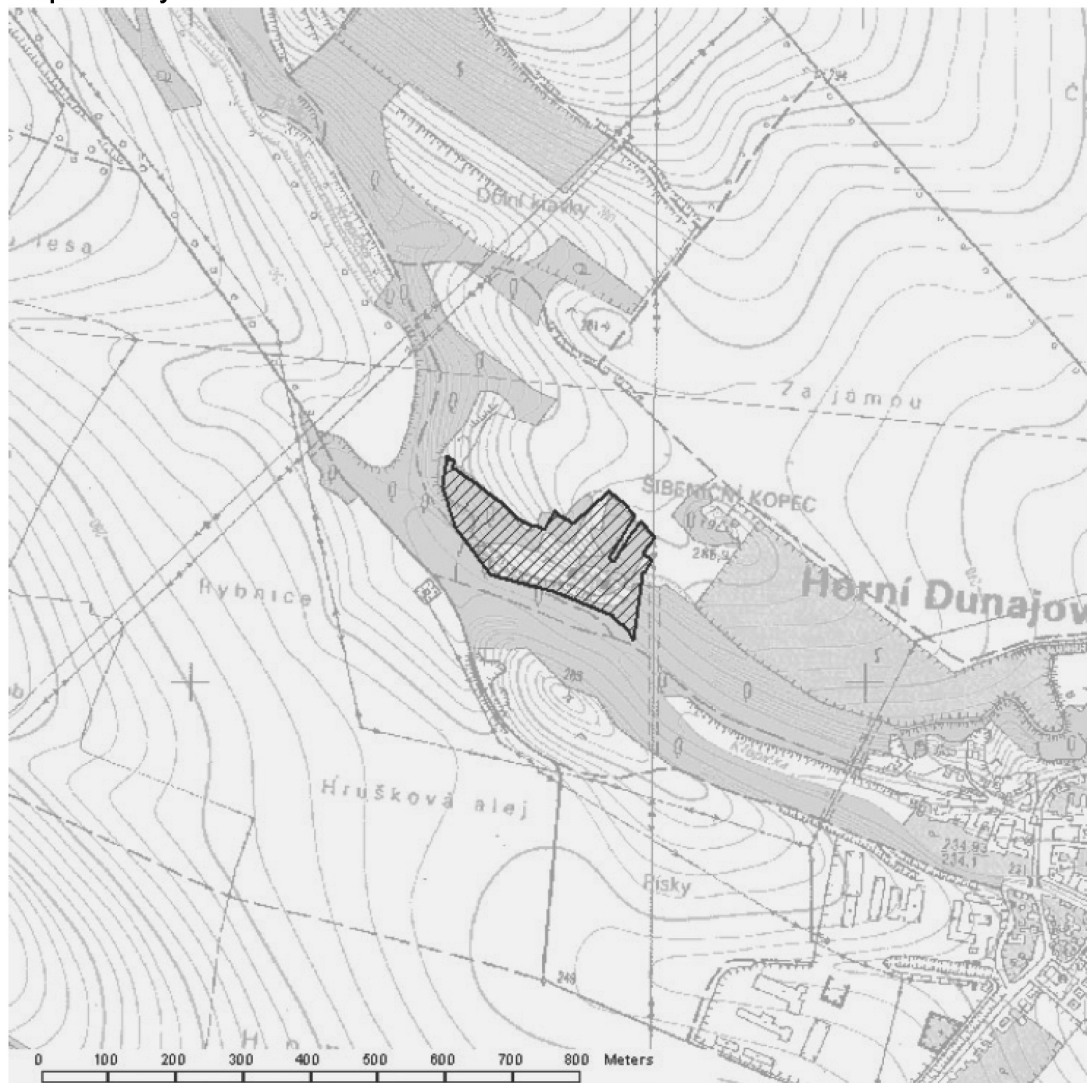
Kraj:

Jihomoravský kraj

Katastrální území:

Horní Dunajovice

Mapa lokality CZ0620013



“

21. Za přílohu č. 630 se vkládá nová příloha č. 630a, která zní:

„Příloha č. 630a k nařízení vlády č. 132/2005 Sb.

Evropsky významná lokalita Přední kopaniny

Kód lokality: CZ0620014

Biogeografická oblast: panonská

Rozloha lokality: 8,8893 ha

Navrhovaná kategorie zvláště chráněného území: PP

Typy přírodních stanovišť:

*(symbol * označuje prioritní typy přírodních stanovišť)*

6210* Polopřirozené suché trávníky a facie křovin na vápnatých podložích (*Festuco-Brometalia*), význačná naleziště vstavačovitých

6240* Subpanonské stepní trávníky

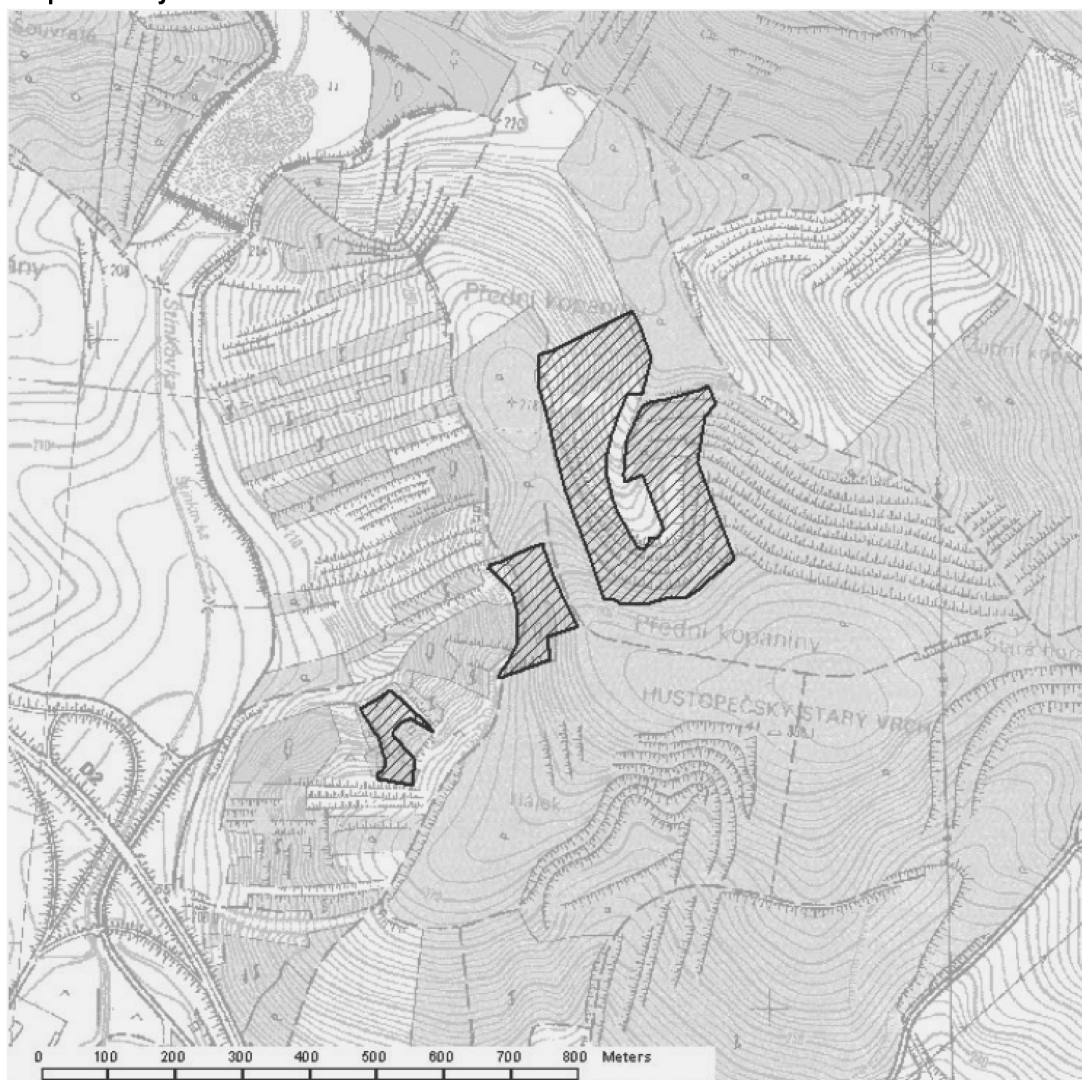
Kraj:

Jihomoravský kraj

Katastrální území:

Hustopeče u Brna

Mapa lokality CZ0620014



22. Za přílohu č. 633 se vkládá nová příloha
č. 633a, která zní:

„Příloha č. 633a k nařízení vlády č. 132/2005 Sb.

Evropsky významná lokalita Rašovický zlom – Chobot

Kód lokality: CZ0620016

Biogeografická oblast: panonská/kontinentální

Rozloha lokality: 12,9313 ha

Navrhovaná kategorie zvláště chráněného území: PR

Typy přírodních stanovišť:

*(symbol * označuje prioritní typy přírodních stanovišť)*

6210* Polopřirozené suché trávníky a facie křovin na vápnitých podložích (*Festuco-Brometalia*), význačná naleziště vstavačovitých

6210 Polopřirozené suché trávníky a facie křovin na vápnitých podložích (*Festuco-Brometalia*)

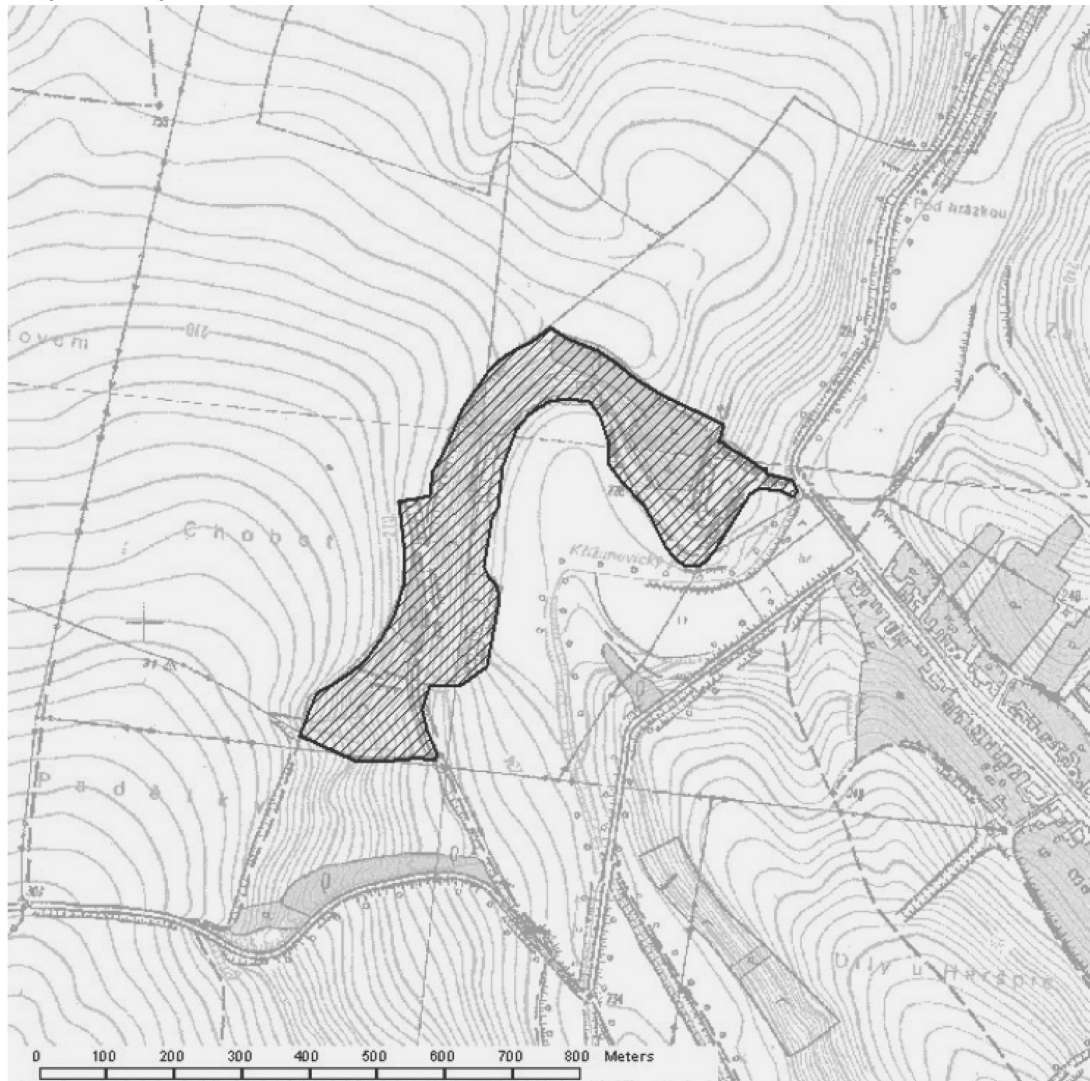
Kraj:

Jihomoravský kraj

Katastrální území:

Hodějnice, Rašovice u Bučovic

Mapa lokality CZ0620016



23. V příloze č. 645 v části „Navrhovaná kategorie zvláště chráněného území“ se slovo „NPR“ nahrazuje slovem „CHKO/NPR“.

24. V příloze č. 647 část „Typy přírodních stanovišť“ zní:

„Typy přírodních stanovišť“:

(symbol * označuje prioritní typy přírodních stanovišť)

3130 Oligotrofní až mezotrofní stojaté vody nížinného až subalpínského stupně kontinentální a alpínské oblasti a horských poloh a jiných oblastí, s vegetací tříd *Littorelletea uniflorae* nebo *Isoëto-Nanojuncetea*

3150 Přirozené eutrofní vodní nádrže s vegetací typu *Magnopotamion* nebo *Hydrocharition*

3260 Nížinné až horské vodní toky s vegetací svazů *Ranunculion fluitantis* a *Callitricho-Batrachion*

3270 Bahnité břehy řek s vegetací svazů *Chenopodion rubri* p.p. a *Bidention* p.p.

6210 Polopřirozené suché trávníky a facie křovin na vápnatých podložích (*Festuco-Brometalia*)

6410 Bezkolencové louky na vápnatých, rašelinných nebo hlinito-jílovitých půdách (*Molinion caeruleae*)

6430 Vlhkomilná vysokobylinná lemová společenstva nížin a horského až alpínského stupně

6440 Nivní louky říčních údolí svazu *Cnidion dubii*

91E0* Smíšené jasanovo-olšové lužní lesy temperátní a boreální Evropy (*Alno-Padion*, *Alnion incanae*, *Salicion albae*)

91G0* Panonské dubohabřiny

91F0 Smíšené lužní lesy s dubem letním (*Quercus robur*), jilmem vazem (*Ulmus laevis*), j. habrolistým (*U. minor*), jasanem ztepilým (*Fraxinus excelsior*) nebo j. úzkolistým (*F. angustifolia*) podél velkých řek atlantské a středoevropské provincie (*Ulmenion minoris*)“.

25. V příloze č. 647 se na konci části „Druhy“ doplňují 2 řádky, které znějí:

„klínatka rohatá (*Ophiogomphus cecilia*)
drsek menší (*Zingel streber*)“.

26. V příloze č. 650 v části „Typy přírodních stanovišť“ se za řádek „6240* - Subpanonské stepní trávníky“ vkládá nový řádek, který zní:

„8160* - Vápnité sutě pahorkatin a horského stupně“.

27. Za přílohu č. 651 se vkládá nová příloha č. 651a, která zní:

„Příloha č. 651a k nařízení vlády č. 132/2005 Sb.“

Evropsky významná lokalita Stračí

Kód lokality: CZ0620017

Biogeografická oblast: panonská

Rozloha lokality: 3,2540 ha

Navrhovaná kategorie zvláště chráněného území: PP

Typy přírodních stanovišť:

*(symbol * označuje prioritní typy přírodních stanovišť)*
6210* Polopřirozené suché trávníky a facie křovin na vápnitých podložích (*Festuco-Brometalia*), význačná naleziště vstavačovitých

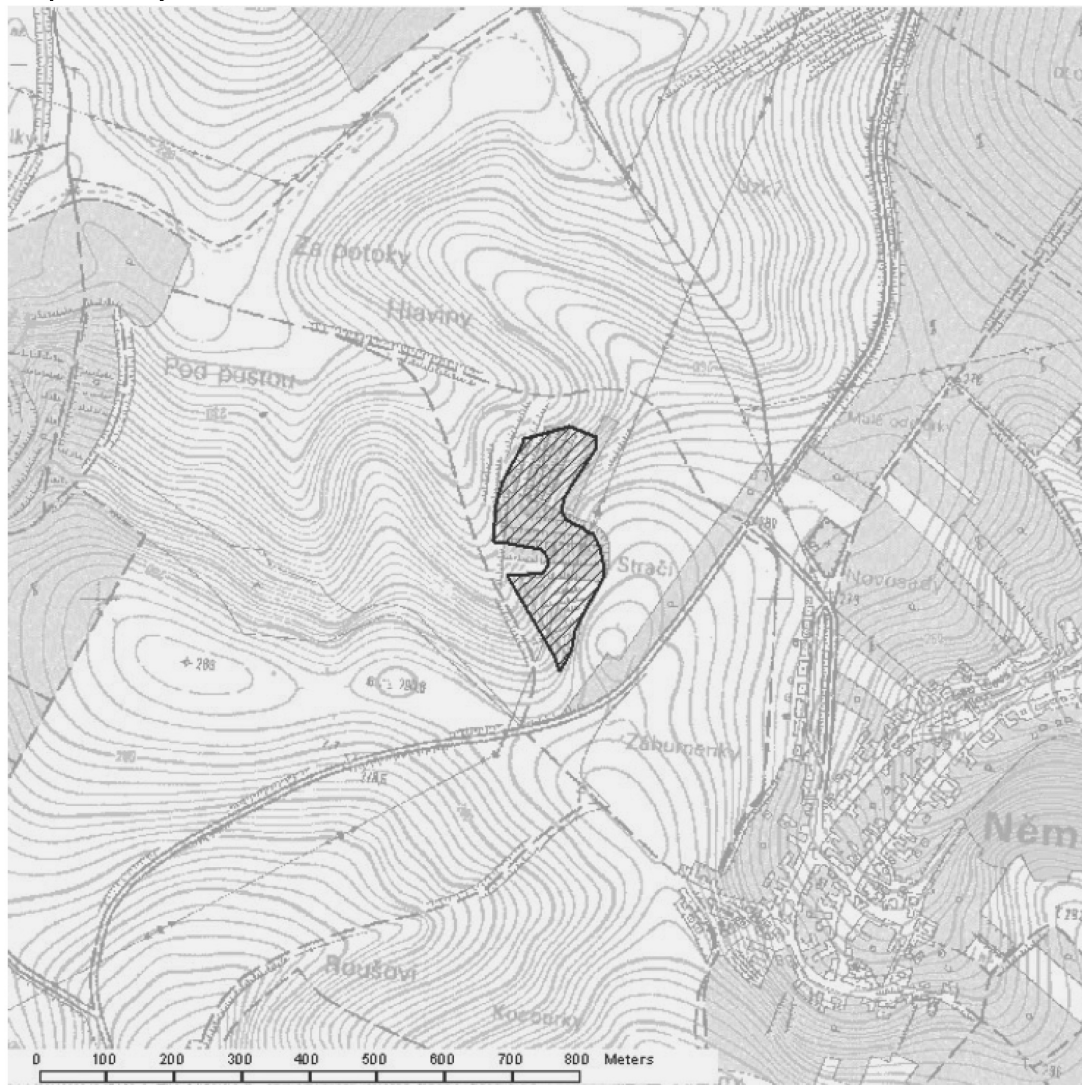
Kraj:

Jihomoravský kraj

Katastrální území:

Horní Bojanovice

Mapa lokality CZ0620017



“

28. V příloze č. 652 se na konci části „Typy přírodních stanovišť“ doplňuje řádek, který zní:

„8310 - Jeskyně nepřístupné veřejnosti“.

29. V příloze č. 653 se na konci části „**Druhy**“ doplňuje řádek, který zní:

„klínatka rohatá (*Ophiogomphus cecilia*)“.

30. V příloze č. 657 v části „**Navrhovaná kategorie zvláště chráněného území**“ se slovo „PR“ nahrazuje slovem „CHKO“.

31. Příloha č. 666 zní:

„Příloha č. 666 k nařízení vlády č. 132/2005 Sb.

Evropsky významná lokalita Trávní dvůr

Kód lokality: CZ0623046

Biogeografická oblast: panonská

Rozloha lokality: 326,2534 ha

Navrhovaná kategorie zvláště chráněného území: PR

Typy přírodních stanovišť:

(symbol * označuje prioritní typy přírodních stanovišť)

91E0* Smíšené jasanovo-olšové lužní lesy temperátní a boreální Evropy (Alno-Padion, Alnion incanae, Salicion albae)

Druhy:

(symbol * označuje prioritní druhy)

kuňka ohnivá (*Bombina bombina*)

lesák rumělkový (*Cucujus cinnaberinus*)

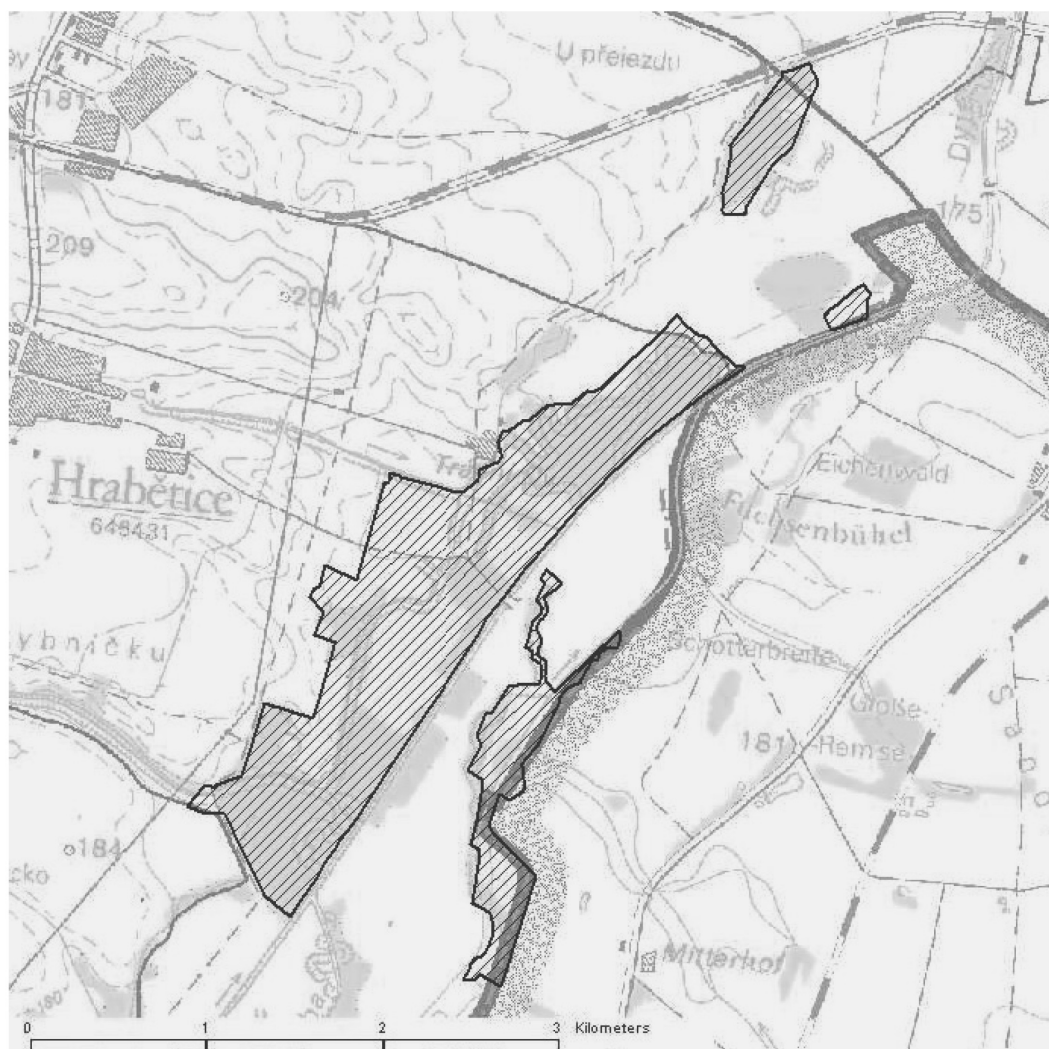
piskoř pruhovaný (*Misgurnus fossilis*)

Kraj:

Jihomoravský kraj

Katastrální území:

Hevlín, Hrabětice, Hrušovany nad Jevišovkou, Jevišovka

Mapa lokality CZ0623046:

“

32. V příloze č. 670 v části „Navrhovaná kategorie zvláště chráněného území“ se slovo „PR“ nahrazuje slovem „CHKO“.

33. V příloze č. 670 se za část „Navrhovaná kategorie zvláště chráněného území“ vkládá nová část, která zní:

„Typy přírodních stanovišť:

*(symbol * označuje prioritní typy přírodních stanovišť)*

8310 Jeskyně nepřístupné veřejnosti“.

34. V příloze č. 671 se na konci části „Druhy“ doplňuje řádek, který zní:

„netopýr černý (*Barbastella barbastellus*)“.

35. Příloha č. 673 zní:

„Příloha č. 673 k nařízení vlády č. 132/2005 Sb.

Evropsky významná lokalita U kapličky

Kód lokality: CZ0622223

Biogeografická oblast: panonská

Rozloha lokality: 5,6877 ha

**Navrhovaná kategorie
zvláště chráněného území:** PP

Typy přírodních stanovišť:

*(symbol * označuje prioritní typy přírodních stanovišť)*

6210 Polopřirozené suché trávníky a facie křovin na vápnitých podložích

(Festuco-Brometalia)

6240* Subpanonské stepní trávníky

Druhy:

*(symbol * označuje prioritní druhy)*

kosatec skalní písečný (*Iris humilis* ssp. *Arenaria*)

Kraj:

Jihomoravský kraj

Katastrální území:

Hostěradice na Moravě

Mapa lokality CZ0622223:



“

36. Za přílohu č. 683 se vkládá nová příloha č. 683a, která zní:

„Příloha č. 683a k nařízení vlády č. 132/2005 Sb.

Evropsky významná lokalita Větrníky

Kód lokality: CZ0620018

Biogeografická oblast: panonská/kontinentální

Rozloha lokality: 32,3536 ha

Navrhovaná kategorie zvláště chráněného území: NPP

Typy přírodních stanovišť:

*(symbol * označuje prioritní typy přírodních stanovišť)*

6210 Polopřirozené suché trávníky a facie křovin na vápnatých podložích (Festuco-Brometalia)

6240* Subpanonské stepní trávníky

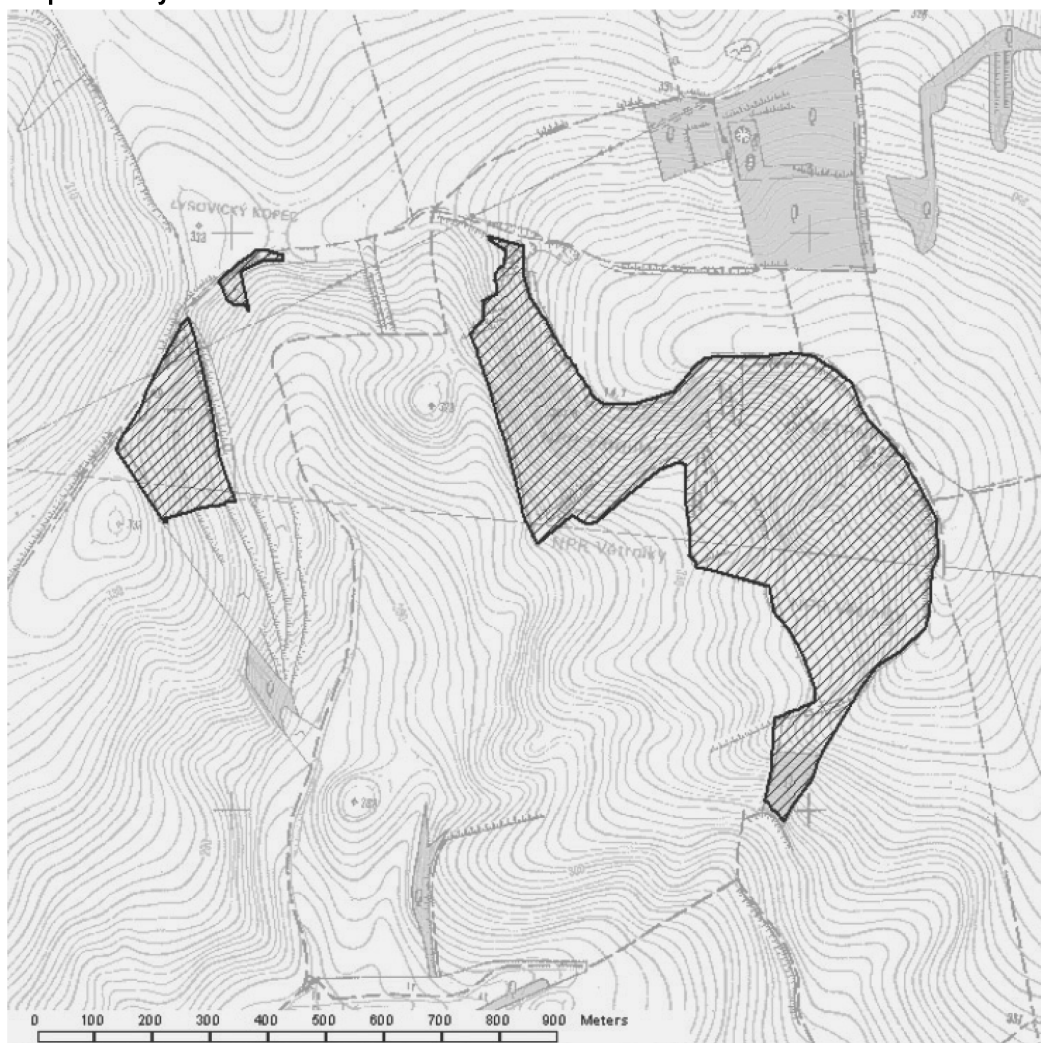
Kraj:

Jihomoravský kraj

Katastrální území:

Letonice, Lysovice

Mapa lokality CZ0620018



“

37. Příloha č. 692 se zrušuje.

Čl. II
Účinnost

Toto nařízení nabývá účinnosti dnem 1. prosince 2007.

Předseda vlády:
Ing. **Topolánek** v. r.

Místopředseda vlády a ministr životního prostředí:
RNDr. **Bursík** v. r.

302**SDĚLENÍ****Ministerstva vnitra**

ze dne 15. listopadu 2007

o vyhlášení nových voleb do zastupitelstva obce

Ministr vnitra podle § 58 odst. 4 zákona č. 491/2001 Sb., o volbách do zastupitelstev obcí a o změně některých zákonů, ve znění pozdějších předpisů, vyhláší na den 29. března 2008 nové volby do zastupitelstva obce:

obec	okres	kraj
HORNÍ ŘEPČICE	Litoměřice	Ústecký

Ministr:

MUDr. Mgr. Langer v. r.

303**SDĚLENÍ****Ministerstva vnitra**

ze dne 22. listopadu 2007

o vyhlášení nových voleb do zastupitelstva obce

Ministr vnitra podle § 58 odst. 4 zákona č. 491/2001 Sb., o volbách do zastupitelstev obcí a o změně některých zákonů, ve znění pozdějších předpisů, vyhlašuje na den 29. března 2008 nové volby do zastupitelstva obce:

obec	okres	kraj
KARLÍK	Praha-západ	Středočeský

Ministr:

MUDr. Mgr. Langer v. r.



ISSN 1211-1244

Vydává a tiskne: Tiskárna Ministerstva vnitra, p. o., Bartůňkova 4, pošt. schr. 10, 149 01 Praha 415, telefon: 272 927 011, fax: 974 887 395 – **Redakce:** Ministerstvo vnitra, Nám. Hrdinů 1634/3, pošt. schr. 155/SB, 140 21 Praha 4, telefon: 974 817 287, fax: 974 816 871 – **Administrace:** písemné objednávky předplatného, změny adres a počtu odebíraných výtisků – MORAVIAPRESS, a. s., U Póny 3061, 690 02 Břeclav, fax: 519 321 417, e-mail: sbirky@moraviapress.cz. Objednávky ve Slovenské republice přijímá a titul distribuuje Magnet-Press Slovakia, s. r. o., Teslova 12, 821 02 Bratislava, tel.: 00421 2 44 45 46 28, fax: 00421 2 44 45 46 27. **Roční předplatné** se stanovuje za dodávku kompletního ročníku včetně rejstříku a je od předplatitelů vybíráno formou záloh ve výši oznámené ve Sbírce zákonů. Závěrečné vyúčtování se provádí po dodání kompletního ročníku na základě počtu skutečně vydaných částek (první záloha na rok 2008 činí 5 000,- Kč) – Vychází podle potřeby – **Distribuce:** MORAVIAPRESS, a. s., U Póny 3061, 690 02 Břeclav, celoroční předplatné – 516 205 176, 516 205 174, objednávky jednotlivých částek (dobírky) – 516 205 207, objednávky-knihkupci – 516 205 161, faxové objednávky – 519 321 417, e-mail – sbirky@moraviapress.cz, zelená linka – 800 100 314. **Internetová prodejna:** www.sbirkyzaku.cz – **Drobný prodej** – **Benešov:** Oldřich HAAGER, Masarykovo nám. 231; **Brno:** Ing. Jiří Hrazdil, Vranovská 16, SEVT, a. s., Česká 14; **České Budějovice:** SEVT, a. s., Česká 3, tel.: 387 319 045; **Hradec Králové:** TECHNOR, Wonkova 432; **Cheb:** EFREX, s. r. o., Karlova 31; **Chomutov:** DDD Knihkupectví – Antikvariát, Ruská 85; **Kadaň:** Knihařství – Příbřiková, J. Švermy 14; **Kladno:** eL VaN, Ke Stadionu 1953, tel.: 312 248 323; **Klatovy:** Krameriovo knihkupectví, nám. Míru 169; **Liberec:** Podještědské knihkupectví, Moskevská 28; **Litoměřice:** Jaroslav Tvrdík, Lidická 69, tel.: 416 732 135, fax: 416 734 875; **Most:** Knihkupectví „U Knihomila“, Ing. Romana Kopková, Moskevská 1999; **Olomouc:** ANAG, spol. s r. o., Denisova č. 2, Zdeněk Chumchal – Knihkupectví Tycho, Ostružnická 3, Knihkupectví SEVT, a. s., Ostružnická 10; **Ostrava:** LIBREX, Nádražní 14, Profesio, Hollarova 14, SEVT, a. s., Denisova 1; **Otrokovice:** Ing. Kučeřík, Jungmannova 1165; **Pardubice:** LEJHANEK, s. r. o., třída Míru 65; **Plzeň:** TYPOS, a. s., Úslavská 2, EDICUM, Vojanova 45, Technické normy, Lábkova pav. č. 5, Vydavatelství a naklad. Aleš Čeněk, nám. Českých bratří 8; **Praha 1:** NEOLUXOR, Na Poříčí 25, LINDE Praha, a. s., Opletalova 35, NEOLUXOR s. r. o., Václavské nám. 41; **Praha 2:** ANAG, spol. s r. o., nám. Míru 9 (Národní dům); **Praha 4:** SEVT, a. s., Jihlavská 405; **Praha 5:** SEVT, a. s., E. Peškové 14; **Praha 6:** PPP – Staňková Isabela, Puškinovo nám. 17; **Praha 8:** JASIPA, Zenklova 60, Specializovaná prodejna Sbírky zákonů, Sokolovská 35, tel.: 224 813 548; **Praha 9:** Abonentní tiskový servis-Ing. Urban, Jablonecká 362, po-pá 7-12 hod., tel.: 286 888 382, e-mail: tiskovy.servis@abonent.cz; **Praha 10:** BMSS START, s. r. o., Vinohradská 190, MONITOR CZ, s. r. o., Třebostická 5, tel.: 283 872 605; **Přerov:** Odborné knihkupectví, Bartošova 9, Jana Honková – YAHO – i – centrum, Komenského 38; **Sokolov:** KAMA, Kalousek Milan, K. H. Borovského 22, tel.: 352 303 402; **Tábor:** Milada Šimonová – EMU, Zavadilská 786; **Teplice:** Knihkupectví L&N, Masarykova 15; **Ústí nad Labem:** PNS Grosso s. r. o., Havířská 327, tel.: 475 259 032, fax: 475 259 029, Kartoony, s. r. o., Solvayova 1597/3, Vazby a doplňování Sbírky zákonů včetně dopravy zdarma, tel.+fax: 475 501 773, www.kartoon.cz, e-mail: kartoon@kartoon.cz; **Zábřeh:** Mgr. Ivana Patková, Žižkova 45; **Zatec:** Prodejna U Pivovaru, Žižkovo nám. 76, Jindřich Procházka, Bezděkov 89 – Vazby Sbírky, tel.: 415 712 904. **Distribuční podmínky předplatného:** jednotlivé částky jsou expedovány neprodleně po dodání z tiskárny. Objednávky nového předplatného jsou vyřizovány do 15 dnů a pravidelné dodávky jsou zahajovány od nejbližší částky po ověření úhrady předplatného nebo jeho zálohy. Částky vyšlé v době od zaevidování předplatného do jeho úhrady jsou doposílány jednorázově. Změny adres a počtu odebíraných výtisků jsou prováděny do 15 dnů. **Reklamace:** informace na tel. čísle 516 205 207. V písemném styku vždy uvádějte IČO (právnícká osoba), rodné číslo (fyzická osoba). **Podávání novinových zásilek** povoleno Českou poštou, s. p., Odštěpný závod Jízná Morava Ředitelství v Brně č. j. P/2-4463/95 ze dne 8. 11. 1995.