

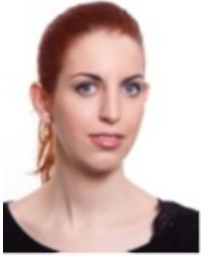
3. 2. 2016

ID: 100378

Anna Szabová posiluje tým Weinhold Legal

Tisková zpráva

Weinhold Legal posiluje svůj pracovněprávní a litigační tým o advokátku Annou Szabovou.



Anna Szabová

Anna Szabová přichází do Weinhold Legal z HÁJEK ZRZAVECKÝ advokátní kancelář, s.r.o. Anna Szabová absolvovala Právnickou fakultu Univerzity Karlovy v Praze. Vedle češtiny hovoří anglicky a slovensky a má pracovní znalost němčiny. Je zapsána v seznamu advokátů vedeném Českou advokátní komorou.

“Další vítanou posilou do našeho pracovněprávního a litigačního týmu je zkušená advokátka Anna Szabová. Renomovanými zahraničními průvodci typu Chambers a Legal 500 jsme v obou těchto oblastech dlouhodobě hodnoceni jako jedni z nejlepších v České republice. Přijetím Anny do našeho týmu se snažíme vyhovět vysoké poptávce našich klientů po našich právních službách. Vedle pracovního práva a sporové agendy se Anna dále věnuje oblasti korporátního práva, což je jeden z tradičních pilířů naší advokátní praxe.“ uvedl Milan Polák, člen týmů specializujících se ve Weinhold Legal na soudní řízení a na pracovní právo.

[Weinhold Legal, v.o.s. advokátní kancelář](#)

Florentinum
Na Florenci 2116/15
110 00 Praha 1

Tel.: +420 225 385 333
Fax: +420 225 385 444
e-mail: wl@weinholdlegal.com

© EPRAVO.CZ - Sběrka zákonů, judikatura, právo | www.epravo.cz

Další články:

- [Mgr. Helena Freyová, posiluje CEE Attorneys v oblasti M&A, Corporate Strategy & Technology](#)
- [Evropská unie rozšiřuje regulaci AI. Obsah generovaný nebo upravený umělou inteligencí musí být pro uživatele rozpoznatelný](#)
- [LEAGLE.ONE: Triangle Family Office #8: Umění jako investice: mezi vášní a rizikem](#)
- [ATREUM a K2 LEGAL se spojují: vzniká silná kancelář pro stavebnictví, technologie a byznys](#)
- [LEAGLE.ONE: Triangle Family Office #7: Tam, kde vznikají unicorny - Jak přemýšlí venture capital](#)
- [Ocenění Flamma získaly Ivana Janů, Jitka Chizzola, Ženy v právu a projekt Máš na to nadace Evy Pavlové](#)
- [ROWAN LEGAL povyšuje Jakuba Jirovského, Lindu Coufalovou, Evu Pavelkovou a Ondřeje Špičáka](#)
- [HAVEL & PARTNERS má tři nové counsely a na seniornější pozice postupuje dalších 16 lidí](#)
- [LEAGLE.ONE: Triangle Family Office #6: Startupy, AI a Izrael - Kde dnes vznikají miliardové výnosy](#)
- [České podnikatele nadále svazuje složitá legislativa. Změna nemusí přijít jen od politiků](#)
- [LEAGLE.ONE: Triangle Family Office #5: Rodinná válka o majetek - jak jí předejít?](#)