

21. 8. 2020

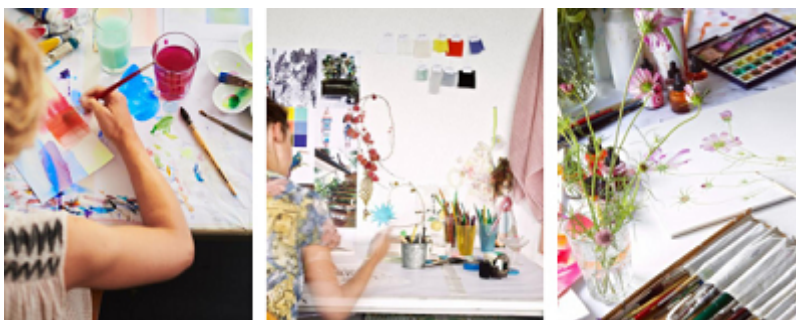
ID: 111662

Od návrháře přímo do Vaší ložnice - povlečení Christian Fischbacher

Prémiová značka povlečení, která udává trendy po celém světě může být i ve Vaší ložnici. Jaké je tajemství inovativních návrhů povlečení od značky Christian Fischbacher?



Christian Fischbacher je značka s tradicí již po dvě století. Sídlí městečku v St. Gallen ve Švýcarsku, které je považováno za centrum textilního průmyslu již od 13. století. **Christian Fischbacher** spolupracuje kromě vlastního týmu i s předními světovými designéry a minimálně dvakrát ročně představuje nové kolekce ložního prádla na předních designérských veletrzích. Na výrobu povlečení používá **pouze přírodní materiály** (bavlnu a len) upravené do nejemnějších tkanin (satén, damašek, jacquard či percale).



[snímky z designéřské dílny Christian Fischbacher]

Tajemství bavlny Supima

K výrobě povlečení **Christian Fischbacher** se používá pouze certifikovaná vysoce kvalitní a extra dlouhá bavlna **Supima**. Jako jediný druh bavlny má ochrannou známku. Pěstuje se v USA a vyrobí se

zde méně než 1 % bavlny pěstované na světě. Na rozdíl od obyčejné bavlny má **Supima** jedinečné vlastnosti: pevnost, měkkost a retenci barev. Vyniká také svou lehkostí – pouhých 100 g/m², takže je mnohem **měkčí a lehčí** než ostatní saténové povlečení.



[surová bavlna Supima]

Na počátku byla ruční malba

Všechny vzory jsou unikátní. Spojením exkluzivních vlastností tkanin a složitě vytištěných výtisků ve vlastním in-house designovém studiu, vznikají v dílně **Christian Fischbacher** neustále nové, svěží, jedinečné a inovativní návrhy s motivy na různá témata. Výjimkou není ani letošní rok, pro který si **Christian Fischbacher** připravil speciální kolekci na každé roční období.

Pro **Christian Fischbacher** je typické, že veškeré vzory vznikají nejdříve ruční malbou a výběrem těch správných barev. Například povlečení s názvem **Weltenbrummler** vznikalo přímo v městečku St. Gallen a lze na něm spatřit panorama tradiční architektury s podkladem vodových barev.



*[povlečení **Christian Fischbacher** Weltenbrummler]*

Od návrháře přímo do Vaší ložnice

Umělecké dílo v podobě prémiového povlečení si můžete pořídit i do Vaší ložnice. **Široký výběr povlečení** včetně nejnovějších kolekcí Jaro/Léto a Podzim/Zima 2020 naleznete na [e-shopu Royal Comfort](#). Mimo jiné zde najdete i jiné lůžkoviny, textil do koupelny a matrace od světových výrobců **King Koil a Serta**.

Pokud si budete chtít povlečení nejdříve osahat, můžete tak učinit například na [novém showroomu v](#)

[Čestlicích](#), kde kromě 30 nových postelí uvidíte luxusní povlečení **Christian Fischbacher**. K dispozici Vám zde budou i **specialisté na spánek**, kteří Vám poradí s výběrem vhodné matrace nebo Vám pomohou sestavit postel Vašich snů.

Royal Comfort s.r.o.

Vinohradská 37/13
120 00 Praha 2

Tel.: +420 778 009 235

E-mail: paha@royalcomfort.cz

© EPRAVO.CZ - Sběrka zákonů, judikatura, právo | www.epravo.cz

Další články:

- [Festival jako prestižní teambuilding](#)
- [Spojení Generali České a Právní ochrany D.A.S. přináší první výhodu: navýšení pojistného limitu na 5 milionů](#)
- [Kultura jako prestižní benefit: Proč by právní firmy měly sázet na „inteligentní zážitky“? Rozhovor s JUDr. Martinou Jankovskou](#)
- [Wolters Kluwer uvádí na český trh AI právní pracovní prostor Libra s integrovaným obsahem ASPI](#)
- [Jak ušetřit na energiích, aniž byste porušili zákon](#)
- [SLUTO DAŇOVÁ & ÚČETNÍ firma roku 2025: Kdo se letos zařadil mezi špičky oboru?](#)
- [Novela stavebního zákona, transparentní odměňování a AI v právní praxi: zveme na odborné konference Wolters Kluwer](#)
- [Zásady a principy soukromého práva jako základ moderní právní praxe. Proč má studium LLM smysl nejen pro právníky](#)
- [Kmenové listy v s.r.o. - právní rámec, převod a praktické dopady](#)
- [Executive LLM: Prestižní milník pro právní profesionály. Business Institut otevírá jarní cyklus již 1. března](#)
- [ČEZ jako první v České republice spustil 1000. dobíjecí stojan pro elektromobily](#)