

8. 6. 2015

ID: 98059

# Pražská kancelář White & Case podporuje současné českého umění

Tisková zpráva

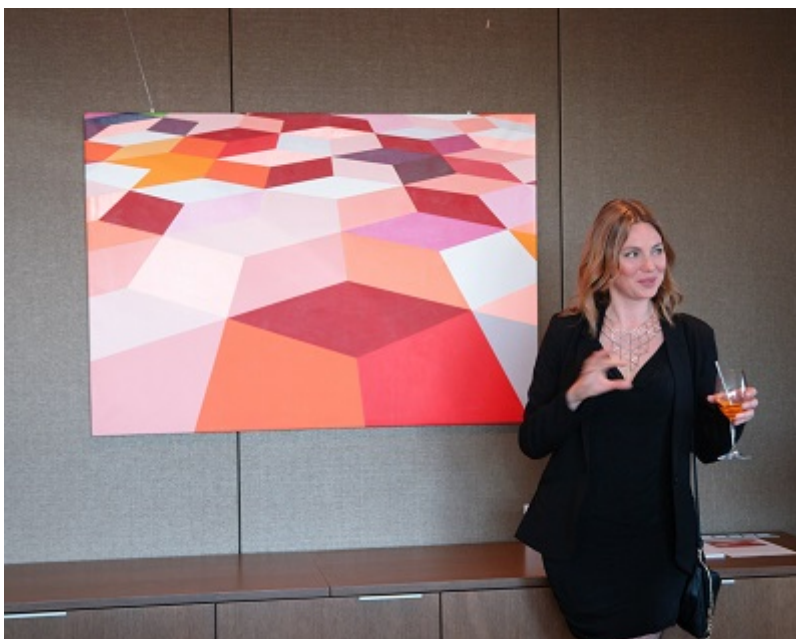
Pražská pobočka mezinárodní advokátní kanceláře White & Case podporuje současné podoby českého umění. Kancelář White & Case sídlící na adrese Na Příkopě 14 pro své klienty a zaměstnance slavnostně zahájila projekt prezentace současného českého umění úvodní uměleckou instalací pod názvem „GEO-METRI-CALL“, která představuje díla současných českých výtvarnic Jany Babincové a Jitky Anlaufové.

„Na oslavu prvního roku působení kanceláře White & Case v novém sídle v historickém centru Prahy jsme pro naše klienty připravili úvodní uměleckou instalaci. Cílem projektu je podpořit české umění propojením našich architektonicky unikátních prostor s pravidelně se obměňujícími ukázkami uměleckých děl současných českých výtvarníků,“ uvedl na vernisáži David Plch, vedoucí partner pražské advokátní kanceláře White & Case.

První ze série instalací pro klienty White & Case připravované ve spolupráci s ARTWORKS představuje díla dvou současných českých malířek – Jany Babincové a Jitky Anlaufové, pro jejichž práce je typické originální využití abstraktní formy a intenzivních barev. „Jsem ráda, že se mé práce objeví na několik měsíců v architektonicky zajímavých kancelářských prostorách White & Case, kde příjemné pracovní prostředí a ožíví firemní atmosféru,“ uvedla Jana Babincová.

Konferenční prostory pražské kanceláře White & Case budou tedy rovněž dlouhodobě využity i jako prostor pro ukázkou širšího spektra české umělecké obce a k obměně děl dojde zhruba jednou za půl roku. „Chceme tím přispět k rozšíření povědomí o různých podobách soudobé kvalitní české výtvarné tvorby mimo uzavřený svět galerií a soukromých sbírek,“ dodal David Plch.





[White & Case \(Europe\) LLP, organizační složka](#)

Na Příkopě 14  
110 00 Praha 1

Tel.: +420 255 771 111

Fax: +420 255 771 122

e-mail: [info@prague.whitecase.com](mailto:info@prague.whitecase.com)

© EPRAVO.CZ - Sběrka zákonů, judikatura, právo | [www.epravo.cz](http://www.epravo.cz)

## Další články:

- [Advokátní kancelář Eversheds Sutherland posiluje svůj nemovitostní tým](#)
- [LEAGLE.ONE: Triangle Family Office #9: AI - nová infrastruktura světa, nebo přepálený příběh?](#)

- [Mgr. Helena Freyová, posiluje CEE Attorneys v oblasti M&A, Corporate Strategy & Technology](#)
- [Evropská unie rozšiřuje regulaci AI. Obsah generovaný nebo upravený umělou inteligencí musí být pro uživatele rozpoznatelný](#)
- [LEAGLE.ONE: Triangle Family Office #8: Umění jako investice: mezi vášní a rizikem](#)
- [ATREUM a K2 LEGAL se spojují: vzniká silná kancelář pro stavebnictví, technologie a byznys](#)
- [LEAGLE.ONE: Triangle Family Office #7: Tam, kde vznikají unicorny - Jak přemýšlí venture capital](#)
- [Ocenění Flamma získaly Ivana Janů, Jitka Chizzola, Ženy v právu a projekt Máš na to nadace Evy Pavlové](#)
- [ROWAN LEGAL povyšuje Jakuba Jirovského, Lindu Coufalovou, Evu Pavelkovou a Ondřeje Špičáka](#)
- [HAVEL & PARTNERS má tři nové counsely a na seniornější pozice postupuje dalších 16 lidí](#)
- [LEAGLE.ONE: Triangle Family Office #6: Startupy, AI a Izrael - Kde dnes vznikají miliardové výnosy](#)